



## Bellušove ateliéry

Fakulta architektúry a dizajnu  
Slovenskej technickej univerzity v Bratislave - Bellušove ateliéry

Námestie Slobody 19, 812 45 Bratislava

Autor projektu prof. Ing. arch. P. Gregor, PhD., doc. Ing. arch. K. Smatanová  
MA, PhD., Ing. arch. S. Jedináková, Ing. arch. B. Šimkovičová  
a kol. autorov

Objednávateľ:

Mesto Trnava

Miesto stavby

K.ú. Trnava, m. č. Trnava - Stred, Halenárska ulica 3-1, 91701, parcela č. 531,532,  
535/1, 535/4, 535/5, 536/3, 537/3, 537/4, 537/12

Názov stavby

Parčík pri synagóge v Trnave

Zodpovedný projektant časti  
prof. Ing.arch. P. Gregor, PhD.

Vypracovali:

Ing.arch. S. Jedináková  
Ing. arch. B. Šimkovičová

Časť

E01 - Architektúra

Číslo paré

Dátum aktuálnej revízie

04/2023

revízia

02

Stupeň projektu

DUR

Formát

2xA4

Kopírovanie obsahu a formy projektu bez písomného súhlasu autora je trestné podľa  
§24 a §25 Zákona č. 185/2015 Z.z.





- riešené územie
- mestská pamiatková rezervácia trnava
- hlavné dopravné napojenia
- vodný tok trnávka
- železničná trať
- hlavná pešia zóna
- Trojičné námestie

### Bellušove ateliéry

Fakulta architektúry a dizajnu  
Slovenskej technickej univerzity v Bratislave - Bellušove ateliéry

Námestie Slobody 19, 812 45 Bratislava

Autor projektu: prof. Ing. arch. P. Gregor, PhD., doc. Ing. arch. K. Smatanová MA, PhD., Ing. arch. S. Jedináková, Ing. arch. B. Šimkovičová a kol. autorov

Objednávateľ:  
Mesto Trnava

Miesto stavby  
K.ú. Trnava, m. č. Trnava - Stred, Halenárska ulica 3-1, 91701, parcela č. 531,532, 535/1, 535/4, 535/5, 536/3, 537/3, 537/4, 537/12

Názov stavby  
Parčík pri synagóge v Trnave

Zodpovedný projektant časti  
prof. Ing.arch. P. Gregor, PhD.

Kontroloval:  
doc. Ing. arch. K. Smatanová, MA, PhD.

Vypracovali:  
Ing. arch. S. Jedináková  
Ing. arch. B. Šimkovičová

Časť  
E01 - Architektúra

Obsah výkresu

### Širšie vzťahy - mesto



Číslo paré: \_\_\_\_\_ Dátum aktuálnej revízie

04/2023

Revízia

02

Stupeň projektu: \_\_\_\_\_ Mierka

DUR: \_\_\_\_\_ 1:13 000

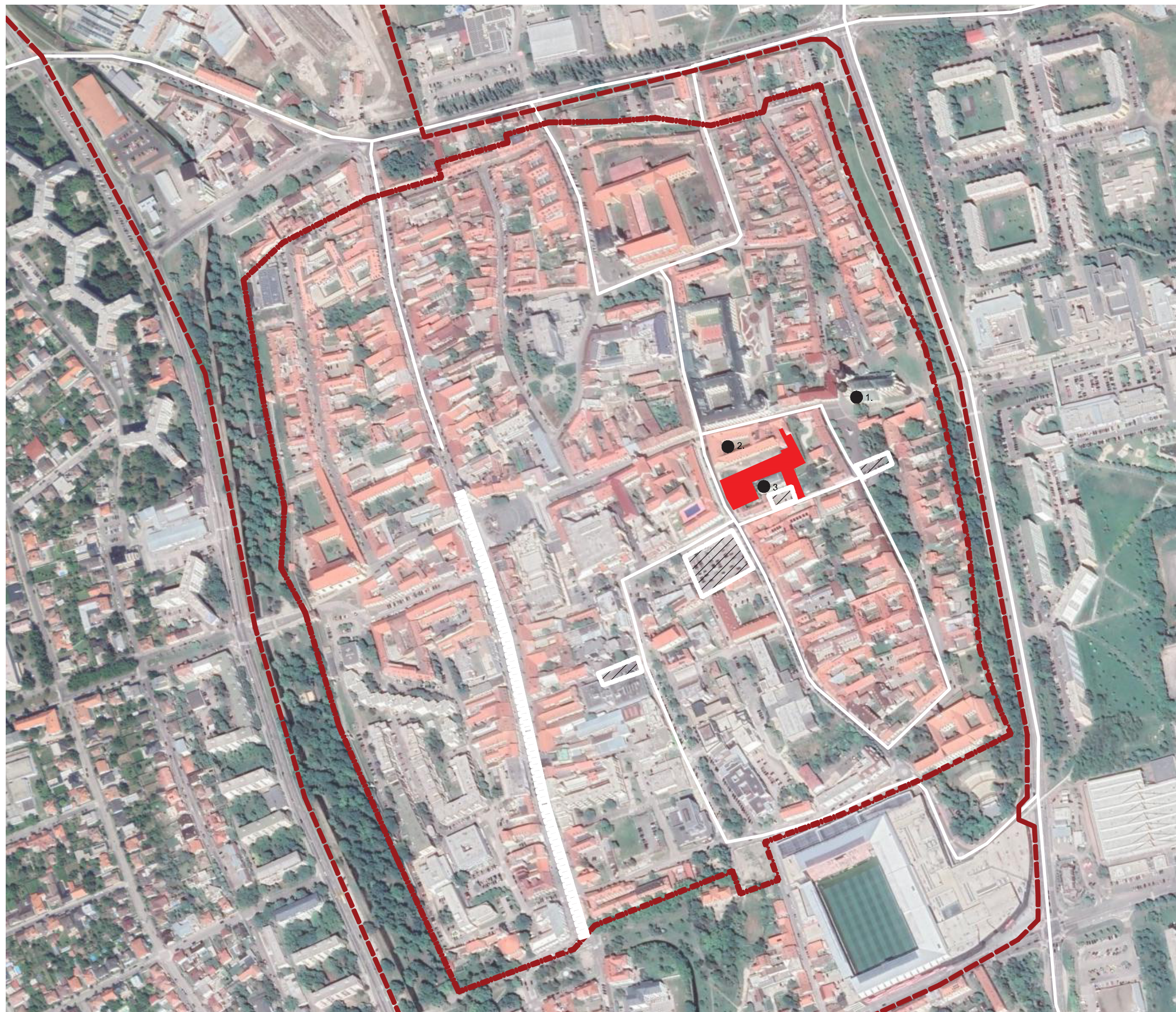
Formát: \_\_\_\_\_ Číslo výkresu


2xA4

2

Kopírovanie obsahu a formy projektu bez písomného súhlasu autora je trestné podľa §24 a §25 Zákona č. 185/2015 Z.z.





-  riešené územie
-  hranica pamiatkovej rezervácie a cmz
-  ochranné pásmo
-  hlavné dopravné napojenia riešeného územia
-  hlavná pešia zóna
-  významné objekty v okolí:
  - 1. Bazilika sv. Mikuláša
  - 2. Stefaneum
  - 3. neologická synagóga
-  parkovacie plochy

## Bellušove ateliéry

Fakulta architektúry a dizajnu  
Slovenskej technickej univerzity v Bratislave - Bellušove ateliéry

Námestie Slobody 19, 812 45 Bratislava

Autor projektu prof. Ing. arch. P. Gregor, PhD., doc. Ing. arch. K. Smatanová  
MA, PhD., Ing. arch. S. Jedínáková, Ing. arch. B. Šimkovičová  
a kol. autorov

Objednávateľ:

Mesto Trnava

Miesto stavby

K.ú. Trnava, m. č. Trnava - Stred, Halenárska ulica 3-1, 91701, parcela č. 531,532,  
535/1, 535/4, 535/5, 536/3, 537/3, 537/4, 537/12

Názov stavby

Parčík pri synagóge v Trnave

Zodpovedný projektant časti  
prof. Ing.arch. P. Gregor, PhD.

Kontroloval:  
doc. Ing. arch. K. Smatanová, MA, PhD.

Vypracovali:  
Ing. arch. S. Jedínáková  
Ing. arch. B. Šimkovičová

Časť

E01 - Architektúra

Obsah výkresu

Širšie vzťahy - zóna



Číslo paré

Dátum aktuálnej revízie

04/2023

Revízia

02

Stupeň projektu

Mierka

DUR

1:5000

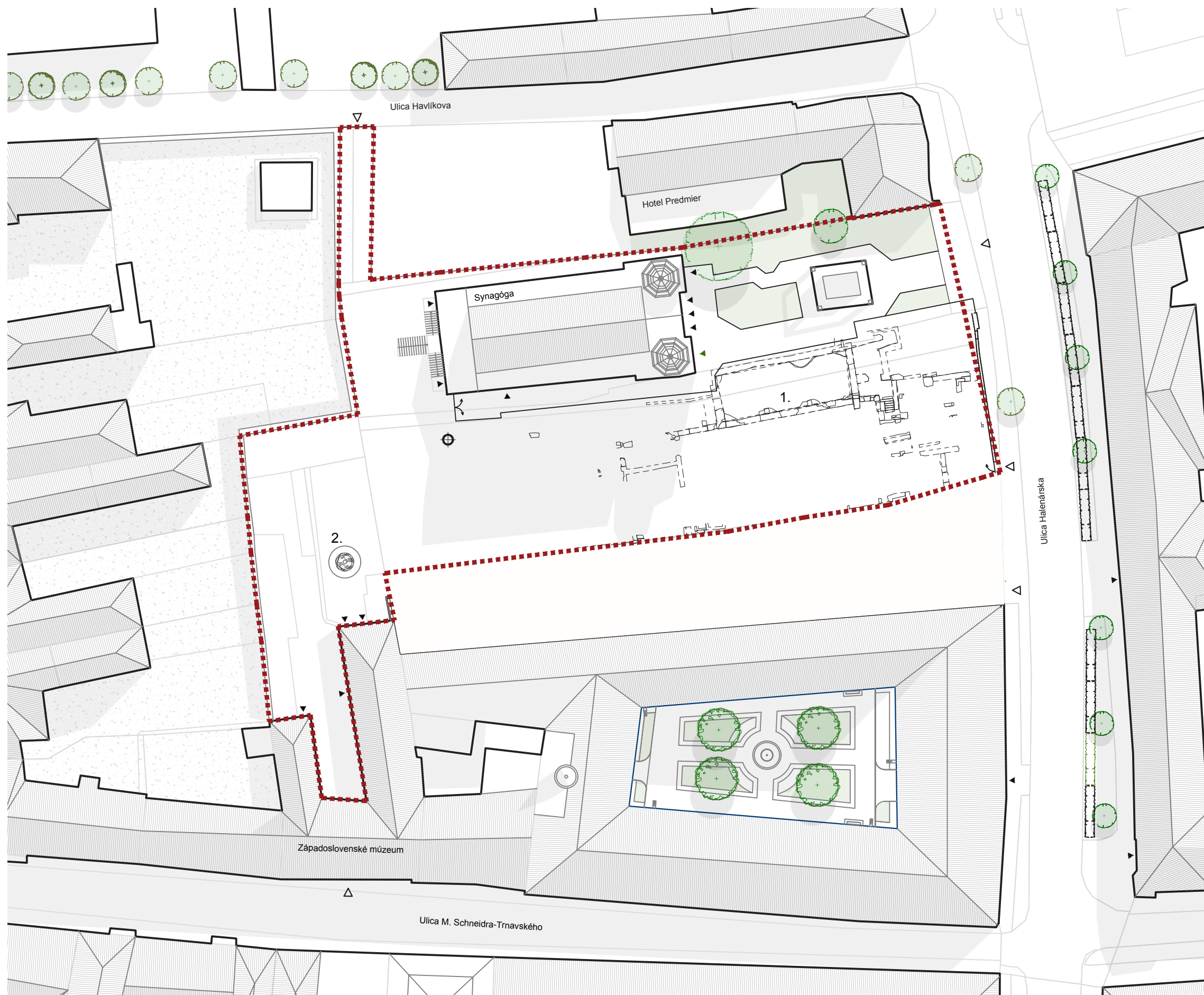
Formát  
2xA4

Číslo výkresu

3

Kopírovanie obsahu a formy projektu bez písomného súhlasu autora je trestné podľa  
§24 a §25 Zákona č. 185/2015 Z.z.





- ■ ■ ■ ■ riešené územie
- ▷ vstupy do riešeného územia
- ▶ vstupy do objektov
- 1. archeologické nálezy
- 2. studňa

### Bellušove ateliéry

Fakulta architektúry a dizajnu  
Slovenskej technickej univerzity v Bratislave - Bellušove ateliéry

Námestie Slobody 19, 812 45 Bratislava

Autor projektu prof. Ing. arch. P. Gregor, PhD., doc. Ing. arch. K. Smatanová MA, PhD., Ing. arch. S. Jedináková, Ing. arch. B. Šimkovičová a kol. autorov

Objednávateľ:

Mesto Trnava

Miesto stavby

K.ú. Trnava, m. č. Trnava - Stred, Halenárska ulica 3-1, 91701, parcela č. 531,532, 535/1, 535/4, 535/5, 536/3, 537/3, 537/4, 537/12

Názov stavby

Parčík pri synagóge v Trnave

Zodpovedný projektant časti  
prof. Ing.arch. P. Gregor, PhD.

Kontroloval:  
doc. Ing. arch. K. Smatanová, MA, PhD.

Vypracovali:  
Ing. arch. S. Jedináková  
Ing. arch. B. Šimkovičová

Časť

E01 - Architektúra

Obsah výkresu

### Súčasný stav

Číslo paré

Dátum aktuálnej revízie

04/2023

Revízia

02

Stupeň projektu

Mierka

DUR

1:500

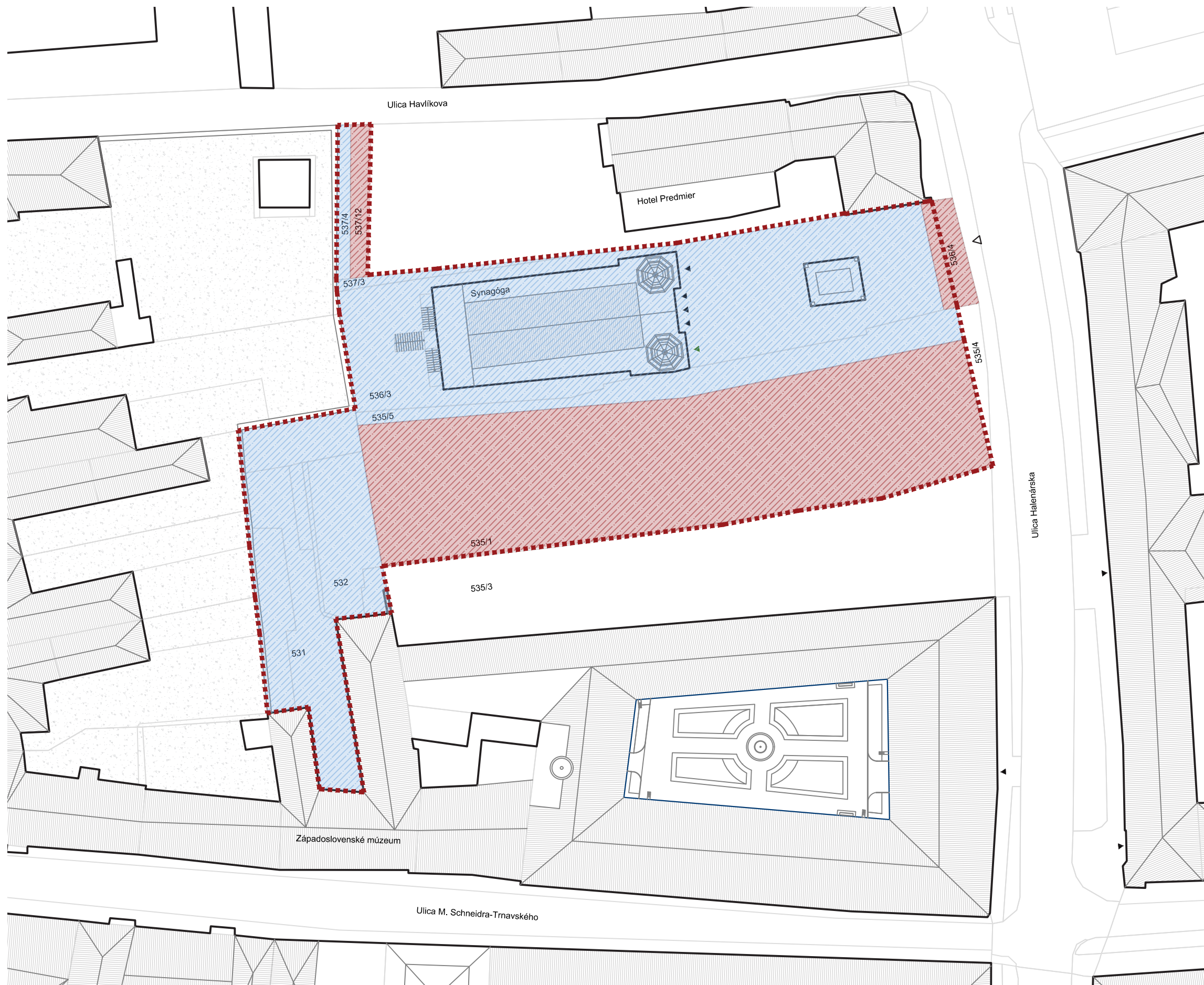
Formát  
2xA4

Číslo výkresu

4

Kopírovanie obsahu a formy projektu bez písomného súhlasu autora je trestné podľa §24 a §25 Zákona č. 185/2015 Z.z.





- riešené územie
- Trnavský samosprávny kraj
- mesto Trnava

**Bellušove ateliéry**  
**Fakulta architektúry a dizajnu**  
**Slovenskej technickej univerzity v Bratislave - Bellušove ateliéry**

Námestie Slobody 19, 812 45 Bratislava  
 Autor projektu: prof. Ing. arch. P. Gregor, PhD., doc. Ing. arch. K. Smatanová MA, PhD., Ing. arch. S. Jedináková, Ing. arch. B. Šimkovičová a kol. autorov

Objednávateľ:  
 Mesto Trnava

Miesto stavby  
 K.ú. Trnava, m. č. Trnava - Stred, Halenárska ulica 3-1, 91701, parcela č. 531,532, 535/1, 535/4, 535/5, 536/3, 537/3, 537/4, 537/12

Názov stavby  
 Parčík pri synagóge v Trnave

Zodpovedný projektant časti  
 prof. Ing.arch. P. Gregor, PhD.

Kontroloval:  
 doc. Ing. arch. K. Smatanová, MA, PhD.

Vypracovali:  
 Ing. arch. S. Jedináková  
 Ing. arch. B. Šimkovičová

Časť  
 E01 - Architektúra

Obsah výkresu

**Majetko-právne členenie**

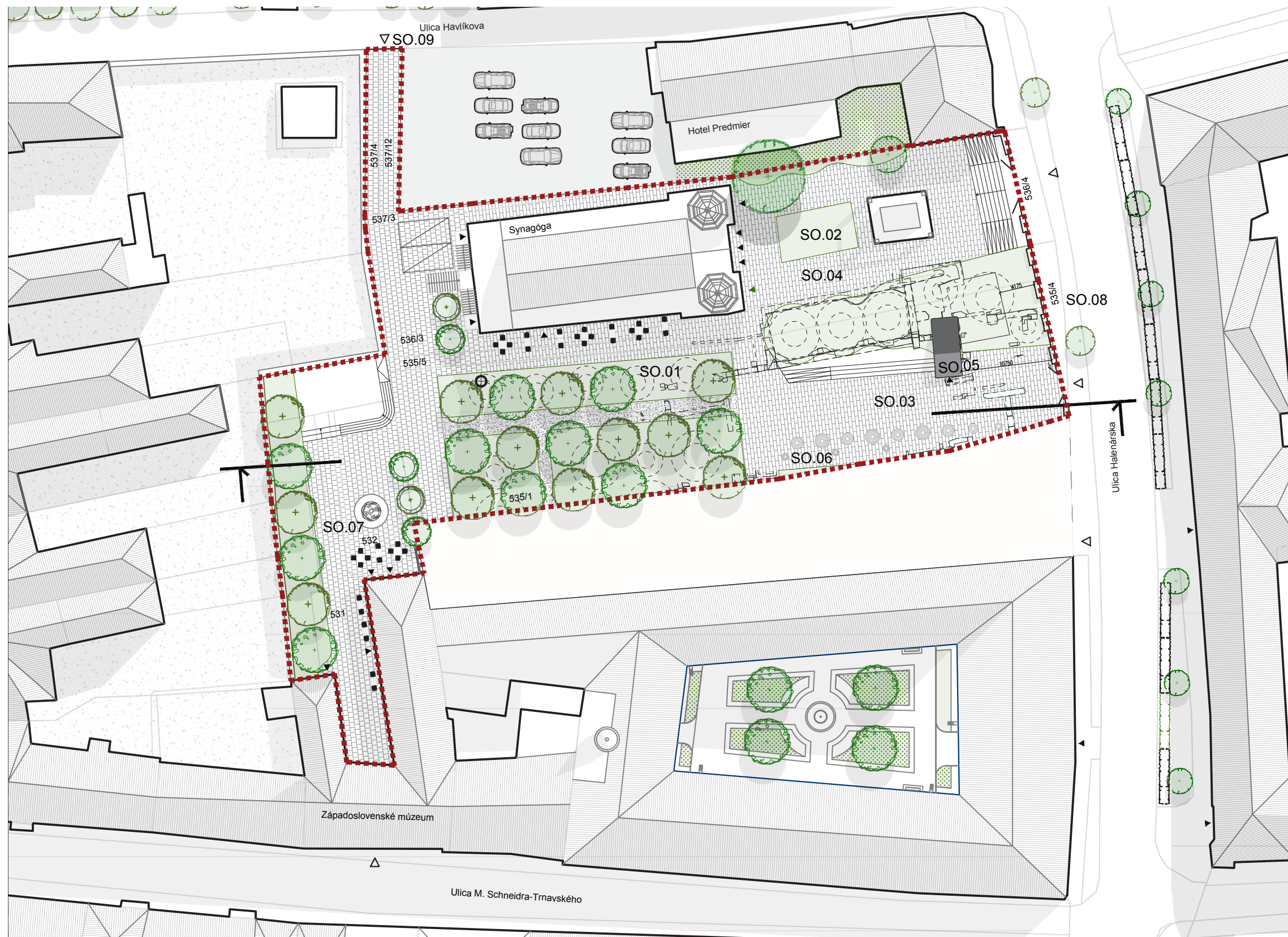
Číslo paré	Dátum aktuálnej revízie
	04/2023
	Revízia
	02
Stupeň projektu	Mierka
DUR	1:500
Formát	Číslo výkresu
2xA4	<b>5</b>

Kopírovanie obsahu a formy projektu bez písomného súhlasu autora je trestné podľa §24 a §25 Zákona č. 185/2015 Z.z.



STAVEBNÉ OBJEKTY:

- |   |   |  |
|---|---|--|
| SO.01- trávnatý povrch - vo vlastníctve mesta Trnava                  | SO.04- spevnený povrch - vo vlastníctve Trnavského samospávneho kraja               | SO.07- fontána - vo vlastníctve Trnavského samospávneho kraja          |
| SO.02- trávnatý povrch - vo vlastníctve Trnavského samospávneho kraja | SO.05- objekt pivnice - vo vlastníctve mesta Trnava a Trnavského samospávneho kraja | SO.08- oplotenie z Halenárskej ulice                                   |
| SO.03- spevnený povrch - vo vlastníctve mesta Trnava                  | SO.06- trysková fontána - vo vlastníctve mesta Trnava                               | SO.09- oplotenie z Havlíkovej ulice a s vnútroblokom Mikulášskeho domu |



- ■ ■ ■ ■ riešené územie
- ▷ vstupy do riešeného územia
- ▶ vstupy do objektov

**Bellušove ateliéry**

Fakulta architektúry a dizajnu  
Slovenskej technickej univerzity v Bratislave - Bellušove ateliéry

Námestie Slobody 19, 812 45 Bratislava

Autor projektu: prof. Ing. arch. P. Gregor, PhD., doc. Ing. arch. K. Smatanová MA, PhD., Ing. arch. S. Jedináková, Ing. arch. B. Šimkovičová a kol. autorov

Objednávateľ:

Mesto Trnava

Miesto stavby

K.ú. Trnava, m. č. Trnava - Stred, Halenárska ulica 3-1, 91701, parcela č. 531,532, 535/1, 535/4, 535/5, 536/3, 537/3, 537/4, 537/12

Názov stavby

Parčík pri synagóge v Trnave

Zodpovedný projektant časti  
prof. Ing.arch. P. Gregor, PhD.

Kontroloval:  
doc. Ing. arch. K. Smatanová, MA, PhD.

Vypracovali:  
Ing. arch. S. Jedináková  
Ing. arch. B. Šimkovičová

Časť

E01 - Architektúra

Obsah výkresu

**Komplexný výkres, členenie stavby  
na stavebné objekty**

Číslo paré

Dátum aktuálnej revízie

04/2023

Revízia

02

Stupeň projektu

Mierka

DUR

1:500

Formát

Číslo výkresu

2xA4

**6**

Kopírovanie obsahu a formy projektu bez písomného súhlasu autora je trestné podľa §24 a §25 Zákona č. 185/2015 Z.z.





- ■ ■ ■ ■ riešené územie
- ▷ vstupy do riešeného územia
- ▶ vstupy do objektov
- ▨ pobytový priestor-"park-les"
- ▨ pobytový priestor-"lúka"
- ▨ spevnená autonómna časť -"podujatia pre Dom hudby"

**Bellušove ateliéry**  
**Fakulta architektúry a dizajnu**  
**Slovenskej technickej univerzity v Bratislave - Bellušove ateliéry**  
 Námestie Slobody 19, 812 45 Bratislava

Autor projektu: prof. Ing. arch. P. Gregor, PhD., doc. Ing. arch. K. Smatanová MA, PhD., Ing. arch. S. Jedináková, Ing. arch. B. Šimkovičová a kol. autorov

Objednávateľ:  
 Mesto Trnava

Miesto stavby  
 K.ú. Trnava, m. č. Trnava - Stred, Halenánska ulica 3-1, 91701, parcela č. 531,532, 535/1, 535/4, 535/5, 536/3, 537/3, 537/4, 537/12

Názov stavby  
 Parčík pri synagóge v Trnave

Zodpovedný projektant časti  
 prof. Ing.arch. P. Gregor, PhD.

Kontroloval:  
 doc. Ing. arch. K. Smatanová, MA, PhD.

Vypracovali:  
 Ing. arch. S. Jedináková  
 Ing. arch. B. Šimkovičová

Časť  
 E01 - Architektúra

Obsah výkresu  
**Funkčná schéma**

Číslo paré	Dátum aktuálnej revízie
	04/2023
	Revízia
	02
Stupeň projektu	Mierka
DUR	1:500
Formát	Číslo výkresu
2xA4	<b>7</b>

Kopírovanie obsahu a formy projektu bez písomného súhlasu autora je trestné podľa §24 a §25 Zákona č. 185/2015 Z.z.





## Bellušove ateliéry

Fakulta architektúry a dizajnu  
Slovenskej technickej univerzity v Bratislave - Bellušove ateliéry

Námestie Slobody 19, 812 45 Bratislava

Autor projektu prof. Ing. arch. P. Gregor, PhD., doc. Ing. arch. K. Smatanová  
MA, PhD., Ing. arch. S. Jedináková, Ing. arch. B. Šimkovičová  
a kol. autorov

Objednávateľ:

Mesto Trnava

Miesto stavby

K.ú. Trnava, m. č. Trnava - Stred, Halenárska ulica 3-1, 91701, parcela č. 531,532,  
535/1, 535/4, 535/5, 536/3, 537/3, 537/4, 537/12

Názov stavby

Parčík pri synagóge v Trnave

Zodpovedný projektant časti  
prof. Ing.arch. P. Gregor, PhD.

Kontroloval:  
doc. Ing. arch. K. Smatanová, MA, PhD.

Vypracovali:  
Ing. arch. S. Jedináková  
Ing. arch. B. Šimkovičová

Časť

E01 - Architektúra

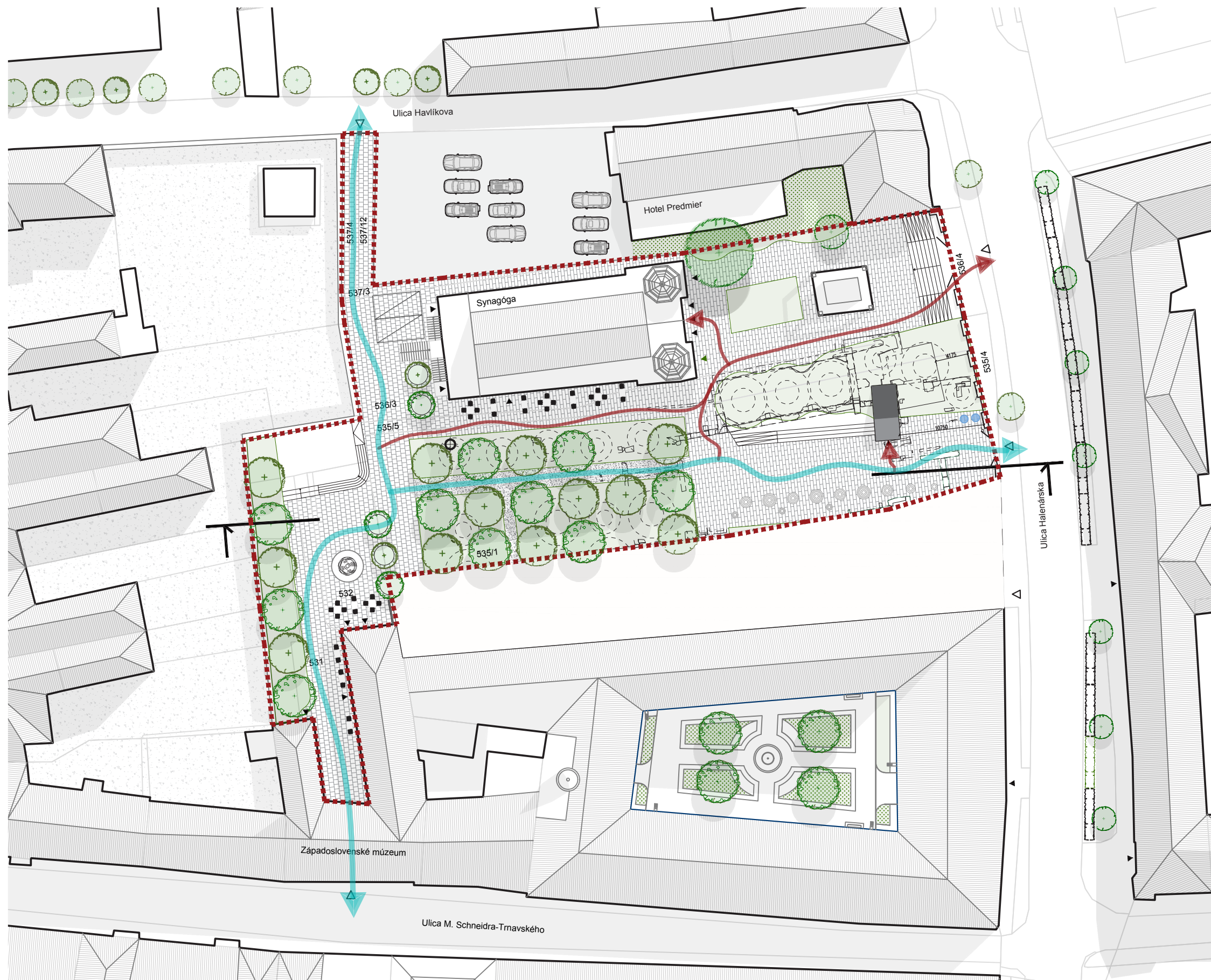
Obsah výkresu

### Rez riešeným územím

Číslo paré	Dátum aktuálnej revízie
	04/2023
	Revízia
	02
Stupeň projektu	Mierka
DUR	1:150
Formát	Číslo výkresu
2xA4	<b>8</b>

Kopírovanie obsahu a formy projektu bez písomného súhlasu autora je trestné podľa  
§24 a §25 Zákona č. 185/2015 Z.z.





- ■ ■ ■ ■ riešené územie
- ▷ vstupy do riešeného územia
- ▶ vstupy do objektov
- hlavné pešie ťahy - rýchly prechod cez územie
- ostatné pešie ťahy
- stojiská bicyklov

**Bellušove ateliéry**  
**Fakulta architektúry a dizajnu**  
**Slovenskej technickej univerzity v Bratislave - Bellušove ateliéry**

Námestie Slobody 19, 812 45 Bratislava  
 Autor projektu: prof. Ing. arch. P. Gregor, PhD., doc. Ing. arch. K. Smatanová MA, PhD., Ing. arch. S. Jedináková, Ing. arch. B. Šimkovičová a kol. autorov

Objednávateľ:  
 Mesto Trnava

Miesto stavby  
 K.ú. Trnava, m. č. Trnava - Stred, Halenárska ulica 3-1, 91701, parcela č. 531,532, 535/1, 535/4, 535/5, 536/3, 537/3, 537/4, 537/12

Názov stavby  
 Parčík pri synagóge v Trnave

Zodpovedný projektant časti  
 prof. Ing.arch. P. Gregor, PhD.

Kontroloval:  
 doc. Ing. arch. K. Smatanová, MA, PhD.

Vypracovali:  
 Ing. arch. S. Jedináková  
 Ing. arch. B. Šimkovičová

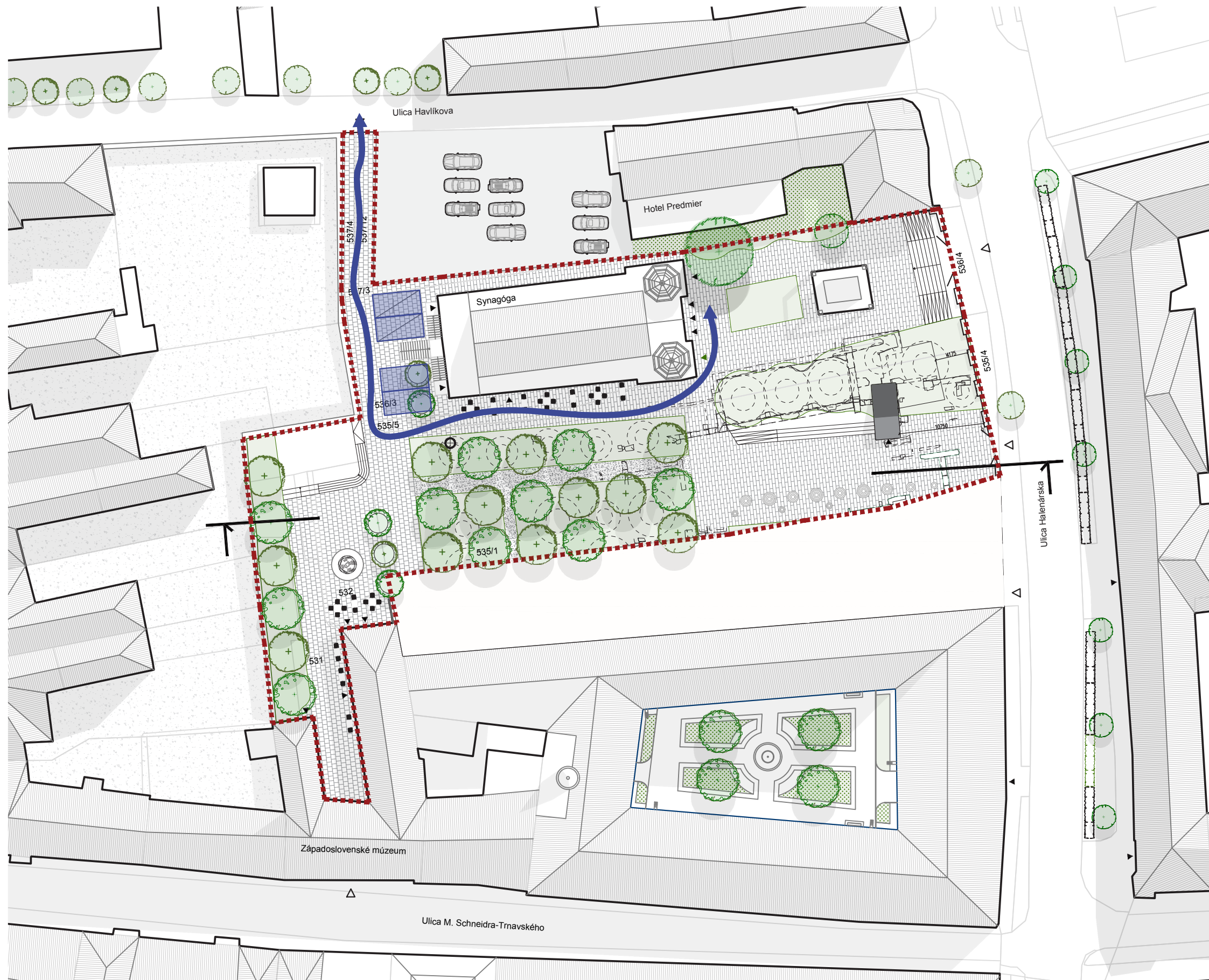
Časť  
 E01 - Architektúra

Obsah výkresu  
**Prevádzková schéma - peší pohyb**

Číslo paré	Dátum aktuálnej revízie
	04/2023
	Revízia
	02
Stupeň projektu	Mierka
DUR	1:500
Formát	Číslo výkresu
2xA4	<b>9</b>

Kopírovanie obsahu a formy projektu bez písomného súhlasu autora je trestné podľa §24 a §25 Zákona č. 185/2015 Z.z.





- riešené územie
- vstupy do riešeného územia
- vstupy do objektov
- automobilová obsluha parčíka, Synagógy a Stefaneá
- občasné parkovacie státiá

### Bellušove ateliéry

Fakulta architektúry a dizajnu  
Slovenskej technickej univerzity v Bratislave - Bellušove ateliéry

Námestie Slobody 19, 812 45 Bratislava

Autor projektu prof. Ing. arch. P. Gregor, PhD., doc. Ing. arch. K. Smatanová MA, PhD., Ing. arch. S. Jedináková, Ing. arch. B. Šimkovičová a kol. autorov

Objednávateľ:

Mesto Trnava

Miesto stavby

K.ú. Trnava, m. č. Trnava - Stred, Halenárska ulica 3-1, 91701, parcela č. 531,532, 535/1, 535/4, 535/5, 536/3, 537/3, 537/4, 537/12

Názov stavby

Parčík pri synagóge v Trnave

Zodpovedný projektant časti  
prof. Ing.arch. P. Gregor, PhD.

Kontroloval:  
doc. Ing. arch. K. Smatanová, MA, PhD.

Vypracovali:  
Ing. arch. S. Jedináková  
Ing. arch. B. Šimkovičová

Časť

E01 - Architektúra

Obsah výkresu

Prevádzková schéma - automobilový

pohyb

Číslo paré

Dátum aktuálnej revízie

04/2023

Revízia

02

Stupeň projektu

Mierka

DUR

1:500

Formát

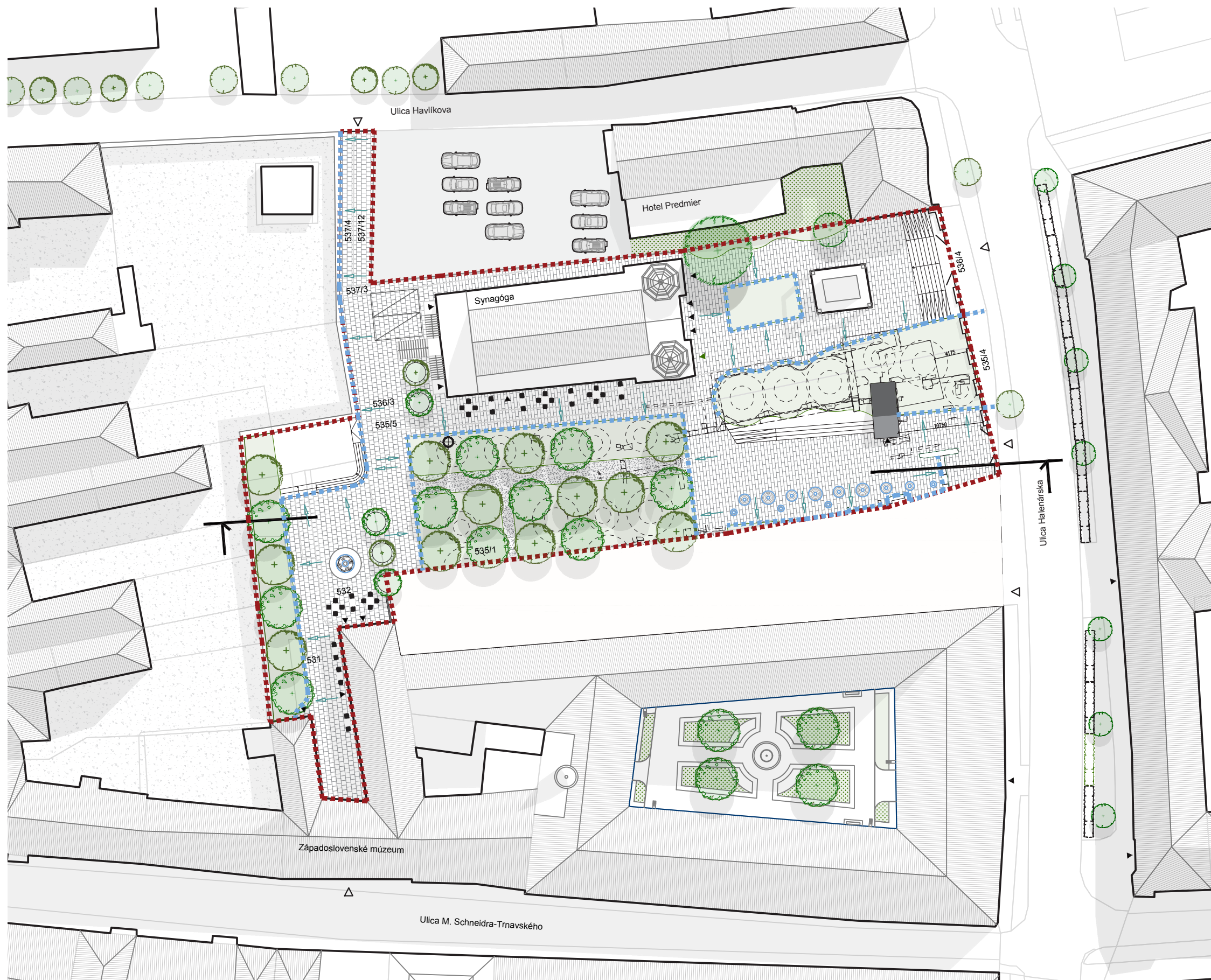
Číslo výkresu

2xA4

10

Kopírovanie obsahu a formy projektu bez písomného súhlasu autora je trestné podľa §24 a §25 Zákona č. 185/2015 Z.z.





- ■ ■ ■ ■ riešené územie
- ▷ vstupy do riešeného územia
- ▶ vstupy do objektov
- ⋯ ⋯ ⋯ žľab
- smer spádovania

### Bellušove ateliéry

Fakulta architektúry a dizajnu  
Slovenskej technickej univerzity v Bratislave - Bellušove ateliéry

Námestie Slobody 19, 812 45 Bratislava

Autor projektu prof. Ing. arch. P. Gregor, PhD., doc. Ing. arch. K. Smatanová MA, PhD., Ing. arch. S. Jedináková, Ing. arch. B. Šimkovičová a kol. autorov

Objednávateľ:

Mesto Trnava

Miesto stavby

K.ú. Trnava, m. č. Trnava - Stred, Halenárska ulica 3-1, 91701, parcela č. 531,532, 535/1, 535/4, 535/5, 536/3, 537/3, 537/4, 537/12

Názov stavby

Parčík pri synagóge v Trnave

Zodpovedný projektant časti  
prof. Ing.arch. P. Gregor, PhD.

Kontroloval:  
doc. Ing. arch. K. Smatanová, MA, PhD.

Vypracovali:  
Ing. arch. S. Jedináková  
Ing. arch. B. Šimkovičová

Časť

E01 - Architektúra

Obsah výkresu

### Schéma odvodnenia

Číslo paré

Dátum aktuálnej revízie

04/2023

Revízia

02

Stupeň projektu

Mierka

DUR

Formát  
2xA4

Číslo výkresu

11

Kopírovanie obsahu a formy projektu bez písomného súhlasu autora je trestné podľa §24 a §25 Zákon č. 185/2015 Z.z.





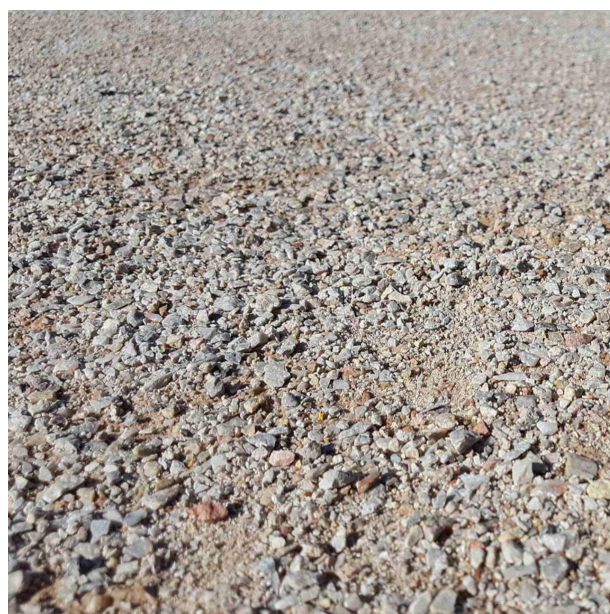
obr. 12  
cieľom je vytvorenie vzoru P1+P2



obr. 13  
City stone design - Bella piccola antico P1



obr. 14  
City stone design - villa nobile antico P2



obr. 15  
Ekomlat - ekomlat P3



obr. 16  
riešenie dlažby pri strekovej fontáne P4

## Bellušove ateliéry

Fakulta architektúry a dizajnu  
Slovenskej technickej univerzity v Bratislave - Bellušove ateliéry

Námestie Slobody 19, 812 45 Bratislava

Autor projektu prof. Ing. arch. P. Gregor, PhD., doc. Ing. arch. K. Smatanová  
MA, PhD., Ing. arch. S. Jedináková, Ing. arch. B. Šimkovičová  
a kol. autorov

Objednávateľ:

Mesto Trnava

Miesto stavby

K.ú. Trnava, m. č. Trnava - Stred, Halenárska ulica 3-1, 91701, parcela č. 531,532,  
535/1, 535/4, 535/5, 536/3, 537/3, 537/4, 537/12

Názov stavby

Parčík pri synagóge v Trnave

Zodpovedný projektant časti  
prof. Ing.arch. P. Gregor, PhD.

Kontroloval:  
doc. Ing. arch. K. Smatanová, MA, PhD.

Vypracovali:  
Ing. arch. S. Jedináková  
Ing. arch. B. Šimkovičová

Časť

E01 - Architektúra

Obsah výkresu

## Výber povrchov

Číslo paré

Dátum aktuálnej revízie

04/2023

Revízia

02

Stupeň projektu

Mierka

DUR

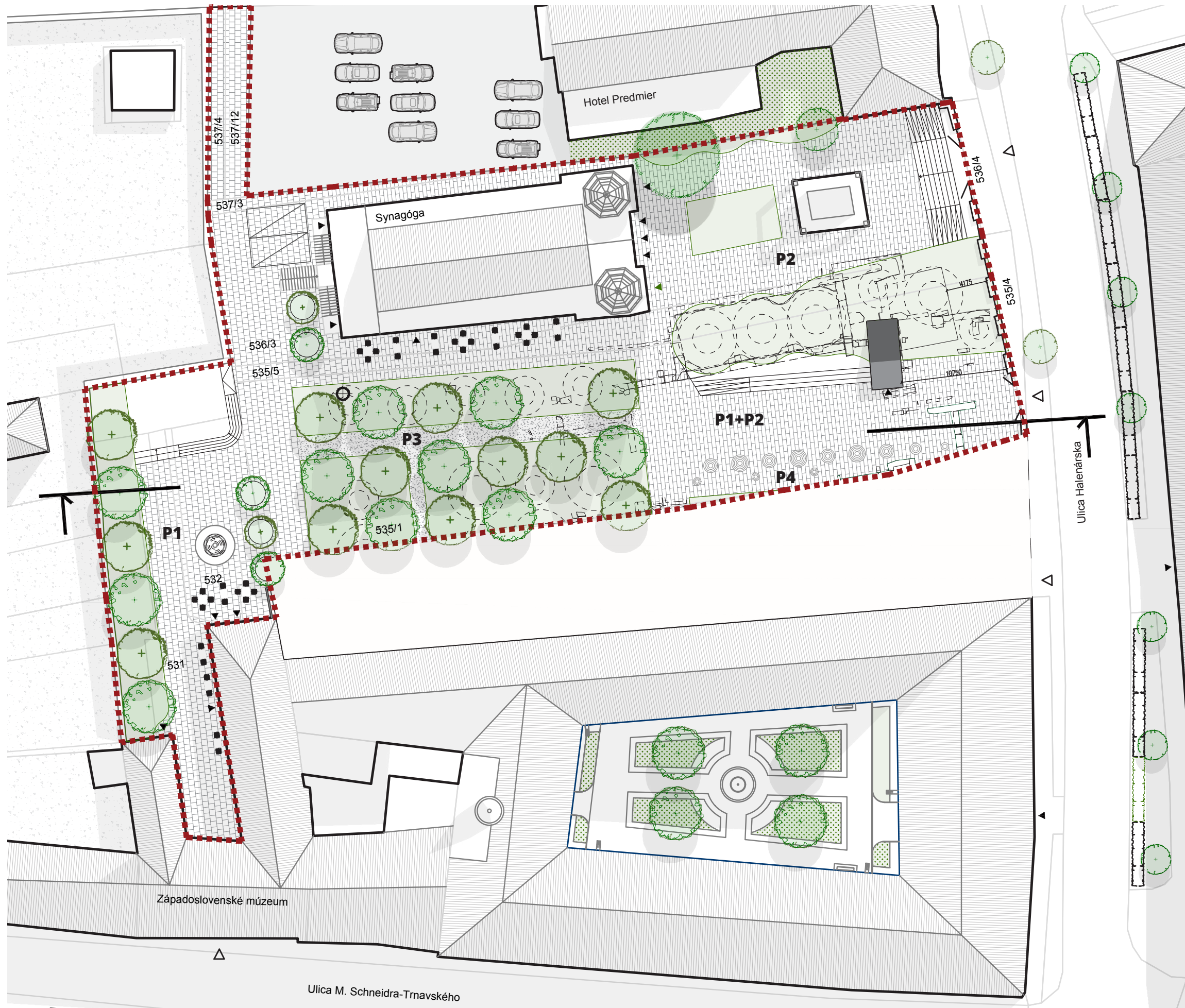
Formát  
2xA4

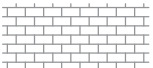
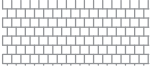

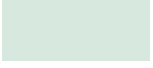

Číslo výkresu

12

Kopírovanie obsahu a formy projektu bez písomného súhlasu autora je trestné podľa §24 a §25 Zákon č. 185/2015 Z.z.





- riešené územie
- ▷ vstupy do riešeného územia
- ▶ vstupy do objektov
-  spevnená plocha - dlažba
-  spevnená plocha "mačacie hlavy"
-  pôdodrysné stopy prezentovaných náleží objektov v tehlovej dlažbe
-  priepustné povchy\_ trávnatý povrch
-  platový povrch

### Bellušove ateliéry

Fakulta architektúry a dizajnu  
Slovenskej technickej univerzity v Bratislave - Bellušove ateliéry

Námestie Slobody 19, 812 45 Bratislava

Autor projektu prof. Ing. arch. P. Gregor, PhD., doc. Ing. arch. K. Smatanová MA, PhD., Ing. arch. S. Jedináková, Ing. arch. B. Šimkovičová a kol. autorov

Objednávateľ:

Mesto Trnava

Miesto stavby

K.ú. Trnava, m. č. Trnava - Stred, Halenárska ulica 3-1, 91701, parcela č. 531,532, 535/1, 535/4, 535/5, 536/3, 537/3, 537/4, 537/12

Názov stavby

Parčík pri synagóge v Trnave

Zodpovedný projektant časti  
prof. Ing.arch. P. Gregor, PhD.

Kontroloval:  
doc. Ing. arch. K. Smatanová, MA, PhD.

Vypracovali:  
Ing. arch. S. Jedináková  
Ing. arch. B. Šimkovičová

Časť

E01 - Architektúra

Obsah výkresu

### Výkres povrchov

Číslo paré

Dátum aktuálnej revízie

04/2023

Revízia

02

Stupeň projektu

Mierka

DUR

1:500

Formát  
2xA4

Číslo výkresu

13

Kopírovanie obsahu a formy projektu bez písomného súhlasu autora je trestné podľa §24 a §25 Zákona č. 185/2015 Z.z.





Fraxinus angustifolia 'Raywood'



Tilia cordata 'Greenspire'



Gleditsia triacanthos 'Sunburst'



Acer platanoides 'Princeton Gold'



Acer platanoides 'Columnare'



Acer campestre 'Elsrijk'

## Bellušove ateliéry

Fakulta architektúry a dizajnu  
Slovenskej technickej univerzity v Bratislave - Bellušove ateliéry

Námestie Slobody 19, 812 45 Bratislava

Autor projektu prof. Ing. arch. P. Gregor, PhD., doc. Ing. arch. K. Smatanová  
MA, PhD., Ing. arch. S. Jedináková, Ing. arch. B. Šimkovičová  
a kol. autorov

Objednávateľ:

Mesto Trnava

Miesto stavby

K.ú. Trnava, m. č. Trnava - Stred, Halenárska ulica 3-1, 91701, parcela č. 531,532,  
535/1, 535/4, 535/5, 536/3, 537/3, 537/4, 537/12

Názov stavby

Parčík pri synagóge v Trnave

Zodpovedný projektant časti  
prof. Ing.arch. P. Gregor, PhD.

Kontroloval:  
doc. Ing. arch. K. Smatanová, MA, PhD.

Vypracovali:  
Ing. arch. S. Jedináková  
Ing. arch. B. Šimkovičová

Časť

E01 - Architektúra

Obsah výkresu

## Výber drevín

Číslo paré

Dátum aktuálnej revízie

04/2023

Revízia

02

Stupeň projektu

Mierka

DUR

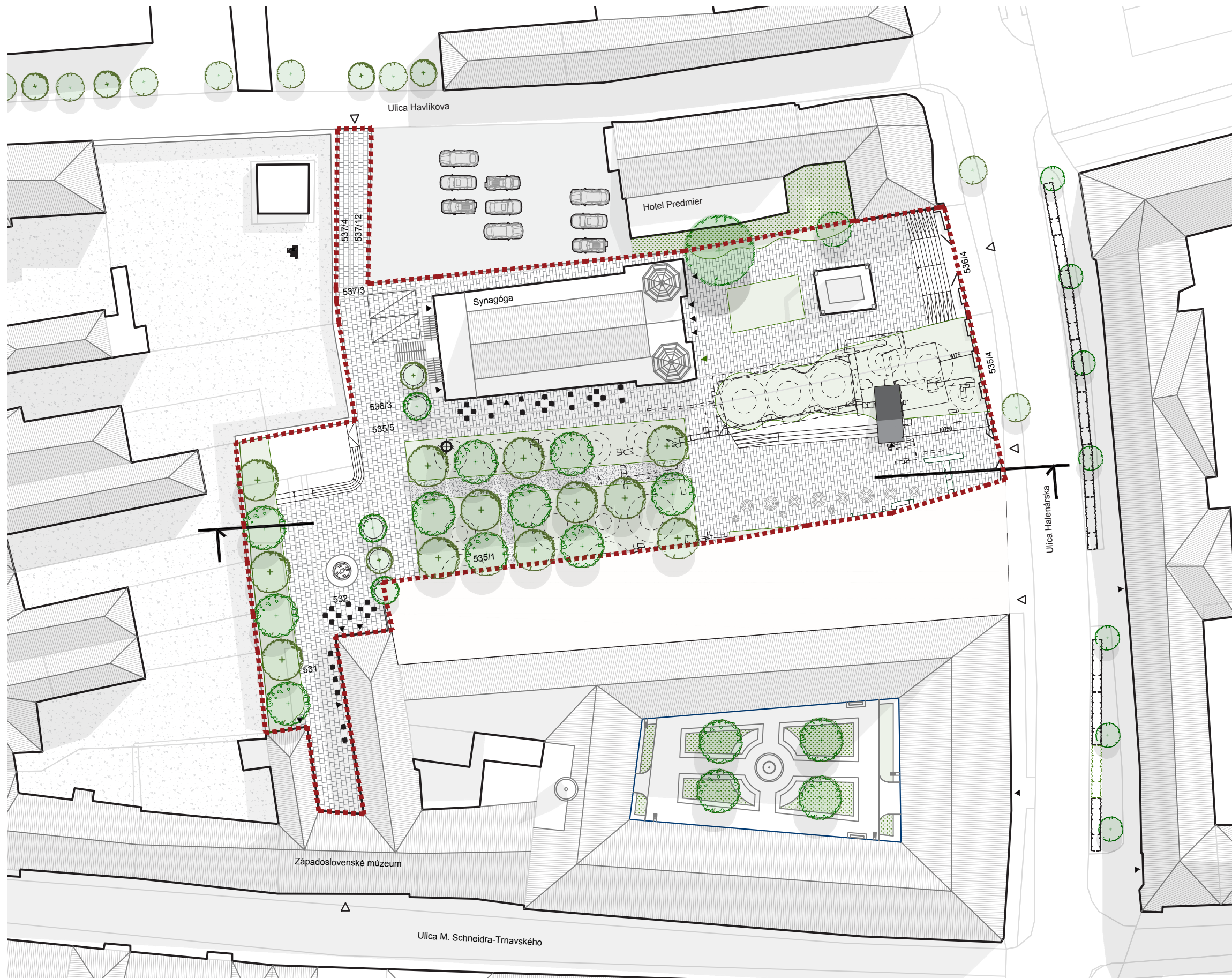
Formát  
2xA4

Číslo výkresu

**14**

Kopírovanie obsahu a formy projektu bez písomného súhlasu autora je trestné podľa  
§24 a §25 Zákona č. 185/2015 Z.z.





- ■ ■ ■ ■ riešené územie
- ▷ vstupy do riešeného územia
- ▶ vstupy do objektov
- existujúca vysoká stromová vegetácia
- navrhovaná vysoká stromová vegetácia
- navrhovaná mobilná vysoká vegetácia
- navrhované plochy trávnatého povrchu
- existujúce plochy trávnatého povrchu

### Bellušove ateliéry

Fakulta architektúry a dizajnu  
Slovenskej technickej univerzity v Bratislave - Bellušove ateliéry

Námestie Slobody 19, 812 45 Bratislava

Autor projektu prof. Ing. arch. P. Gregor, PhD., doc. Ing. arch. K. Smatanová MA, PhD., Ing. arch. S. Jedináková, Ing. arch. B. Šimkovičová a kol. autorov

Objednávateľ:

Mesto Trnava

Miesto stavby

K.ú. Trnava, m. č. Trnava - Stred, Halenárska ulica 3-1, 91701, parcela č. 531,532, 535/1, 535/4, 535/5, 536/3, 537/3, 537/4, 537/12

Názov stavby

Parčík pri synagóge v Trnave

Zodpovedný projektant časti  
prof. Ing.arch. P. Gregor, PhD.

Kontroloval:  
doc. Ing. arch. K. Smatanová, MA, PhD.

Vypracovali:  
Ing. arch. S. Jedináková  
Ing. arch. B. Šimkovičová

Časť

E01 - Architektúra

Obsah výkresu

### Výkres zelene

Číslo paré

Dátum aktuálnej revízie

04/2023

Revízia

02

Stupeň projektu

Mierka

DUR

1:500

Formát

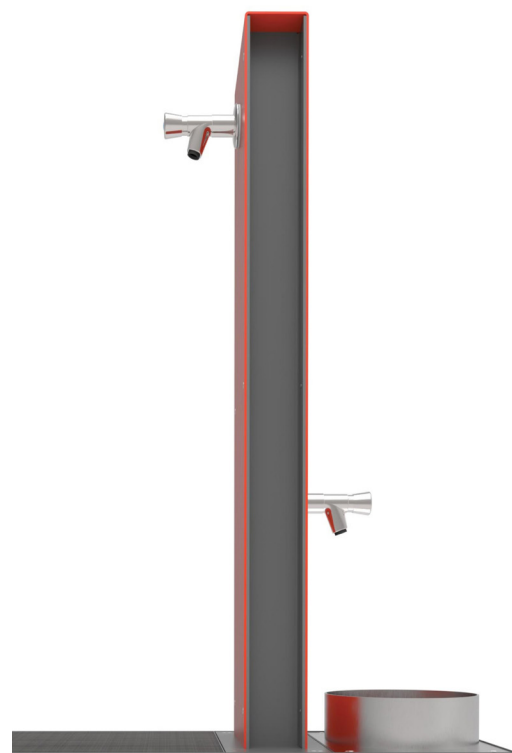
Číslo výkresu

2xA4





obr. 6  
Streetlife - Shrubtubs Cylindrical



obr. 7  
City design - Fontis dog



obr. 8  
Mobilné sedenie Trnava - emu - Mom Armchair / cod.640,  
emu - Cambi Round table 80/ cod.803



obr. 9  
VPI - Kravics



obr. 10  
VPI - Croma



obr. 11  
mm cité - quinbin

## Bellušove ateliéry

Fakulta architektúry a dizajnu  
Slovenskej technickej univerzity v Bratislave - Bellušove ateliéry

Námestie Slobody 19, 812 45 Bratislava

Autor projektu prof. Ing. arch. P. Gregor, PhD., doc. Ing. arch. K. Smatanová  
MA, PhD., Ing. arch. S. Jedináková, Ing. arch. B. Šimkovičová  
a kol. autorov

Objednávateľ:

Mesto Trnava

Miesto stavby

K.ú. Trnava, m. č. Trnava - Stred, Halenárska ulica 3-1, 91701, parcela č. 531,532,  
535/1, 535/4, 535/5, 536/3, 537/3, 537/4, 537/12

Názov stavby

Parčík pri synagóge v Trnave

Zodpovedný projektant časti  
prof. Ing.arch. P. Gregor, PhD.

Kontroloval:  
doc. Ing. arch. K. Smatanová, MA, PhD.

Vypracovali:  
Ing. arch. S. Jedináková  
Ing. arch. B. Šimkovičová

Časť

E01 - Architektúra

Obsah výkresu

## Výber mobiliáru

Číslo paré

Dátum aktuálnej revízie

04/2023

Revízia

02

Stupeň projektu

Mierka

DUR

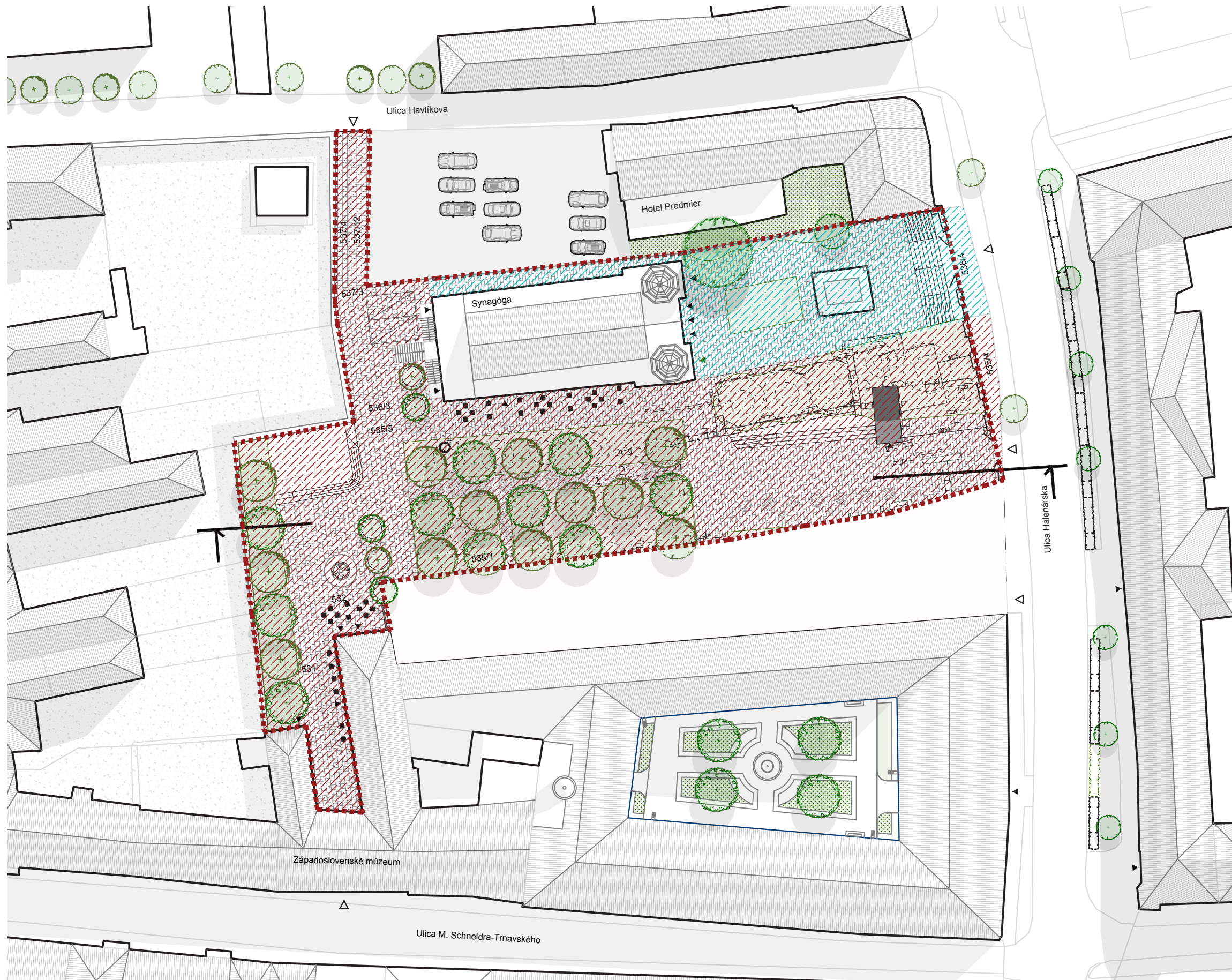
Formát  
2xA4

Číslo výkresu

16

Kopírovanie obsahu a formy projektu bez písomného súhlasu autora je trestné podľa  
§24 a §25 Zákon č. 185/2015 Z.z.





- ■ ■ ■ ■ riešené územie
- ▷ vstupy do riešeného územia
- ▶ vstupy do objektov
- ▨ 1. etapa výstavby
- ▨ 2. etapa výstavby

### Bellušove ateliéry

Fakulta architektúry a dizajnu  
Slovenskej technickej univerzity v Bratislave - Bellušove ateliéry

Námestie Slobody 19, 812 45 Bratislava

Autor projektu prof. Ing. arch. P. Gregor, PhD., doc. Ing. arch. K. Smatanová MA, PhD., Ing. arch. S. Jedináková, Ing. arch. B. Šimkovičová a kol. autorov

Objednávateľ:

Mesto Trnava

Miesto stavby

K.ú. Trnava, m. č. Trnava - Stred, Halenárska ulica 3-1, 91701, parcela č. 531,532, 535/1, 535/4, 535/5, 536/3, 537/3, 537/4, 537/12

Názov stavby

Parčík pri synagóge v Trnave

Zodpovedný projektant časti  
prof. Ing.arch. P. Gregor, PhD.

Kontroloval:  
doc. Ing. arch. K. Smatanová, MA, PhD.

Vypracovali:  
Ing. arch. S. Jedináková  
Ing. arch. B. Šimkovičová

Časť

E01 - Architektúra

Obsah výkresu

### Etapizácia návrhu

Číslo paré

Dátum aktuálnej revízie

04/2023

Revízia

02

Stupeň projektu

Mierka

DUR

Formát

Číslo výkresu

2xA4





obr. 17  
svietidlo L01



obr. 18  
svietidlo L02



obr. 20  
svietidlo L04



obr. 21  
svietidlo L05



obr. 22  
svietidlo L06



obr. 34  
svietidlo L08



obr. 24  
svietidlo L09



obr. 25  
svietidlo L10



obr. 26  
svietidlo L11



obr. 27  
svietidlo L12

## Bellušove ateliéry

Fakulta architektúry a dizajnu  
Slovenskej technickej univerzity v Bratislave - Bellušove ateliéry

Námestie Slobody 19, 812 45 Bratislava

Autor projektu prof. Ing. arch. P. Gregor, PhD., doc. Ing. arch. K. Smatanová  
MA, PhD., Ing. arch. S. Jedináková, Ing. arch. B. Šimkovičová  
a kol. autorov

Objednávateľ:

Mesto Trnava

Miesto stavby

K.ú. Trnava, m. č. Trnava - Stred, Halenárska ulica 3-1, 91701, parcela č. 531,532,  
535/1, 535/4, 535/5, 536/3, 537/3, 537/4, 537/12

Názov stavby

Parčík pri synagóge v Trnave

Zodpovedný projektant časti  
prof. Ing.arch. P. Gregor, PhD.

Kontroloval:  
doc. Ing. arch. K. Smatanová, MA, PhD.

Vypracovali:  
Ing. arch. S. Jedináková  
Ing. arch. B. Šimkovičová

Časť

E01 - Architektúra

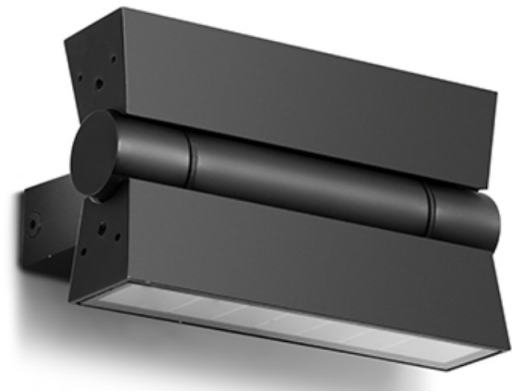
Obsah výkresu

## Výber prvkov osvetlenia

Číslo paré	Dátum aktuálnej revízie
	04/2023
	Revízia
	02
Stupeň projektu	Mierka
DUR	
Formát	Číslo výkresu
2xA4	<b>18</b>

Kopírovanie obsahu a formy projektu bez písomného súhlasu autora je trestné podľa §24 a §25 Zákon č. 185/2015 Z.z.





obr. 28  
svietidlo L13



obr. 29  
svietidlo L14



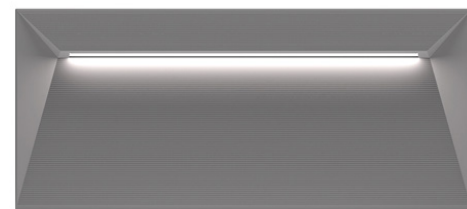
obr. 30  
svietidlo L15



obr. 31  
svietidlo L16



obr. 32  
svietidlo L17



obr. 33  
svietidlo L18

## Bellušove ateliéry

Fakulta architektúry a dizajnu  
Slovenskej technickej univerzity v Bratislave - Bellušove ateliéry

Námestie Slobody 19, 812 45 Bratislava

Autor projektu prof. Ing. arch. P. Gregor, PhD., doc. Ing. arch. K. Smatanová  
MA, PhD., Ing. arch. S. Jedináková, Ing. arch. B. Šimkovičová  
a kol. autorov

Objednávateľ:

Mesto Trnava

Miesto stavby

K.ú. Trnava, m. č. Trnava - Stred, Halenárska ulica 3-1, 91701, parcela č. 531,532,  
535/1, 535/4, 535/5, 536/3, 537/3, 537/4, 537/12

Názov stavby

Parčík pri synagóge v Trnave

Zodpovedný projektant časti  
prof. Ing.arch. P. Gregor, PhD.

Kontroloval:  
doc. Ing. arch. K. Smatanová, MA, PhD.

Vypracovali:  
Ing. arch. S. Jedináková  
Ing. arch. B. Šimkovičová

Časť

E01 - Architektúra

Obsah výkresu

## Výber prvkov osvetlenia

Číslo paré	Dátum aktuálnej revízie
	04/2023
	Revízia
	02
Stupeň projektu	Mierka
DUR	
Formát	Číslo výkresu
2xA4	<b>19</b>

Kopírovanie obsahu a formy projektu bez písomného súhlasu autora je trestné podľa §24 a §25 Zákon č. 185/2015 Z.z.





## Bellušove ateliéry

Fakulta architektúry a dizajnu  
Slovenskej technickej univerzity v Bratislave - Bellušove ateliéry

Námestie Slobody 19, 812 45 Bratislava

Autor projektu prof. Ing. arch. P. Gregor, PhD., doc. Ing. arch. K. Smatanová  
MA, PhD., Ing. arch. S. Jedináková, Ing. arch. B. Šimkovičová  
a kol. autorov

Objednávateľ:

Mesto Trnava

Miesto stavby

K.ú. Trnava, m. č. Trnava - Stred, Halenárska ulica 3-1, 91701, parcela č. 531,532,  
535/1, 535/4, 535/5, 536/3, 537/3, 537/4, 537/12

Názov stavby

Parčík pri synagóge v Trnave

Zodpovedný projektant časti  
prof. Ing.arch. P. Gregor, PhD.

Kontroloval:  
doc. Ing. arch. K. Smatanová, MA, PhD.

Vypracovali:  
Ing. arch. S. Jedináková  
Ing. arch. B. Šimkovičová

Časť

E01 - Architektúra

Obsah výkresu

## Výkres osvetlenia

Číslo paré

Dátum aktuálnej revízie

04/2023

Revízia

02

Stupeň projektu

Mierka

DUR

1:500

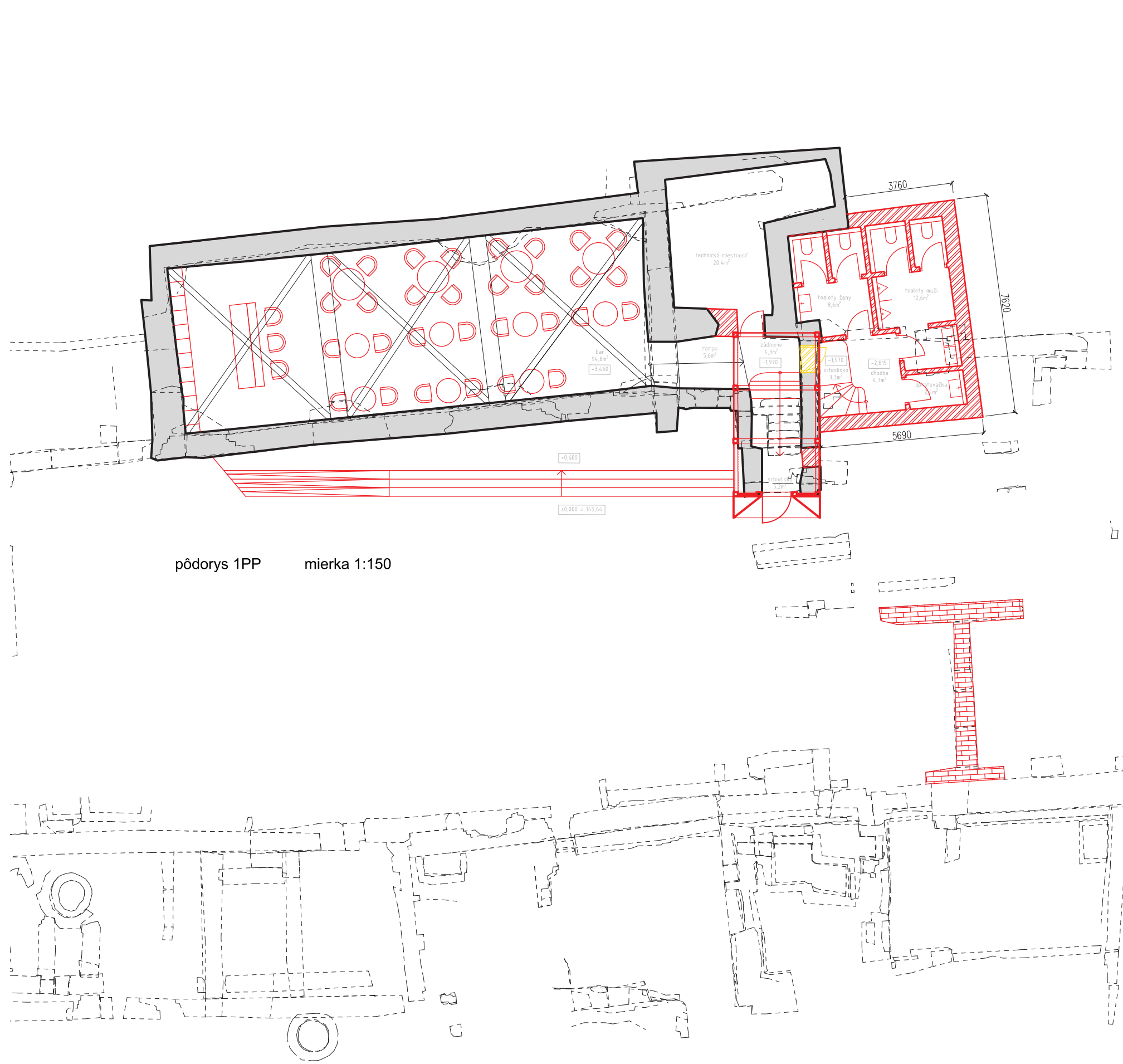
Formát  
2xA4

Číslo výkresu

20

Kopírovanie obsahu a formy projektu bez písomného súhlasu autora je trestné podľa  
§24 a §25 Zákona č. 185/2015 Z.z.





pôdorys 1PP mierka 1:150

- existujúci stav vykopávok
- dostavovacie práce
- búracie práce
- zmena dlažby

**Bellušove ateliéry**  
**Fakulta architektúry a dizajnu**  
**Slovenskej technickej univerzity v Bratislave - Bellušove ateliéry**  
 Námestie Slobody 19, 812 45 Bratislava

Autor projektu: prof. Ing. arch. P. Gregor, PhD., doc. Ing. arch. K. Smatanová MA, PhD., Ing. arch. S. Jedináková, Ing. arch. B. Šimkovičová a kol. autorov

Objednávateľ: Mesto Trnava

Miesto stavby: K.ú. Trnava, m. č. Trnava - Stred, Halenárska ulica 3-1, 91701, parcela č. 531,532, 535/1, 535/4, 535/5, 536/3, 537/3, 537/4, 537/12

Názov stavby: Parčík pri synagóge v Trnave

Zodpovedný projektant časti: prof. Ing.arch. P. Gregor, PhD.

Kontroloval: doc. Ing. arch. K. Smatanová, MA, PhD.

Vypracovali: Ing. arch. S. Jedináková, Ing. arch. B. Šimkovičová

Časť: E01 - Architektúra

Obsah výkresu: SO.05 Stavebné úpravy a dostavba podzemného objektu s nálezom klenieb

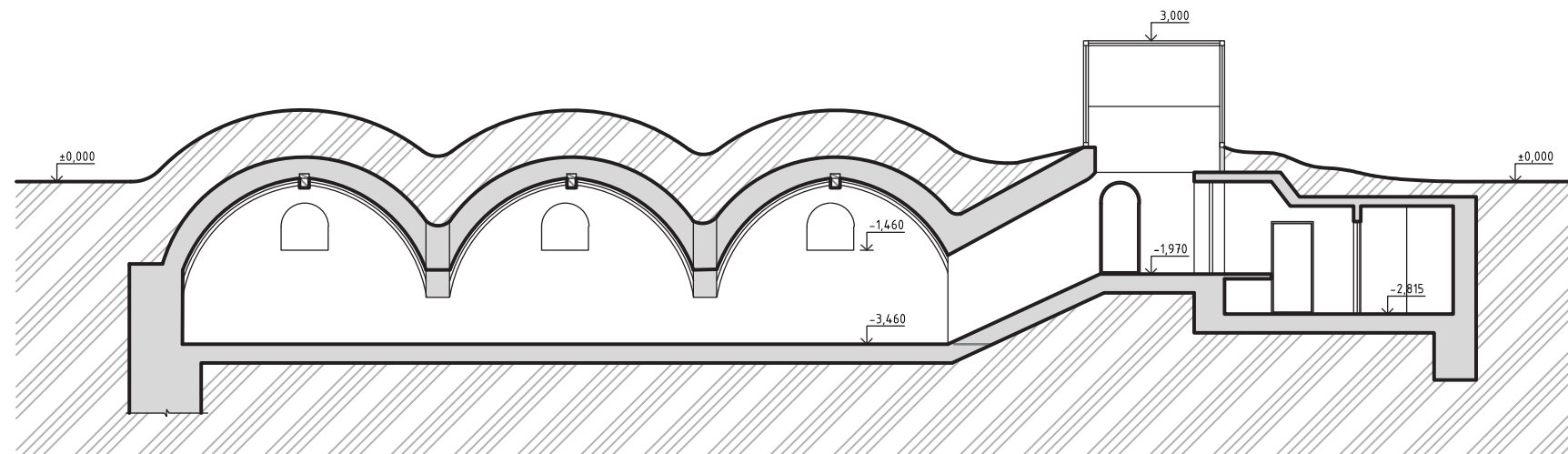
Číslo paré	Dátum aktuálnej revízie
	04/2023
	Revízia
	02

Stupeň projektu: Mierka 1:150

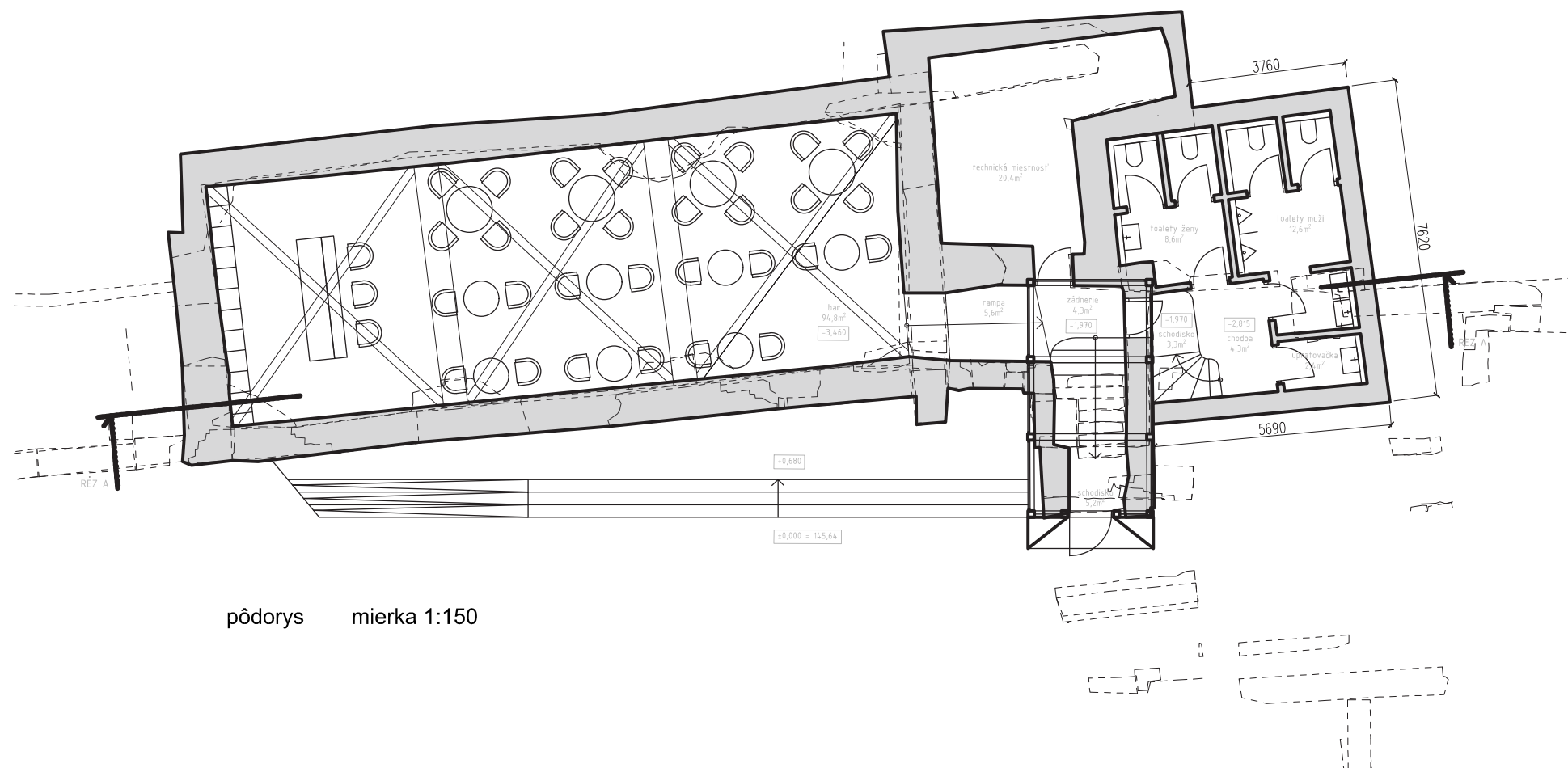
Formát: 2xA4 Číslo výkresu: 21

Kopírovanie obsahu a formy projektu bez písomného súhlasu autora je trestné podľa §24 a §25 Zákona č. 185/2015 Z.z.





rez A-A' mierka 1:150



pôdorys mierka 1:150

## Bellušove ateliéry

Fakulta architektúry a dizajnu  
Slovenskej technickej univerzity v Bratislave - Bellušove ateliéry

Námestie Slobody 19, 812 45 Bratislava

Autor projektu prof. Ing. arch. P. Gregor, PhD., doc. Ing. arch. K. Smatanová  
MA, PhD., Ing. arch. S. Jedináková, Ing. arch. B. Šimkovičová  
a kol. autorov

Objednávateľ:

Mesto Trnava

Miesto stavby

K.ú. Trnava, m. č. Trnava - Stred, Halenárska ulica 3-1, 91701, parcela č. 531,532,  
535/1, 535/4, 535/5, 536/3, 537/3, 537/4, 537/12

Názov stavby

Parčík pri synagóge v Trnave

Zodpovedný projektant časti  
prof. Ing. arch. P. Gregor, PhD.

Kontroloval:  
doc. Ing. arch. K. Smatanová, MA, PhD.

Vypracovali:  
Ing. arch. S. Jedináková  
Ing. arch. B. Šimkovičová

Časť

E01 - Architektúra

Obsah výkresu

SO.05 Pôdorys objektu s nálezom

klenieb

Číslo paré

Dátum aktuálnej revízie

04/2023

Revízia

02

Stupeň projektu

Mierka

DUR

1:150

Formát

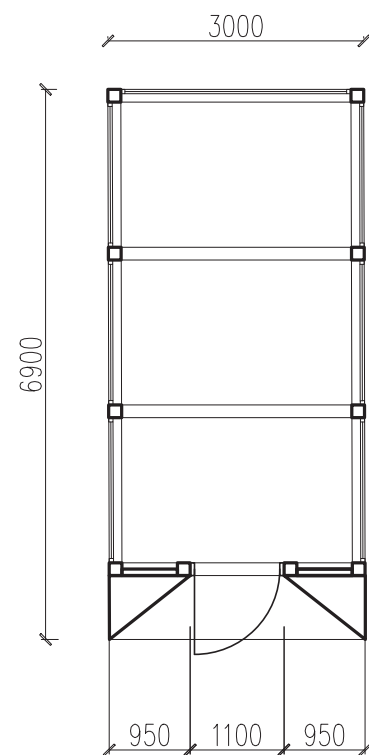
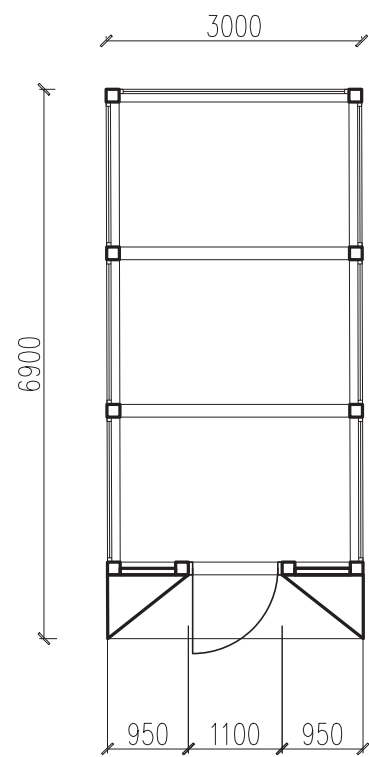
Číslo výkresu

2xA4

22

Kopírovanie obsahu a formy projektu bez písomného súhlasu autora je trestné podľa  
§24 a §25 Zákona č. 185/2015 Z.z.





## Bellušove ateliéry

Fakulta architektúry a dizajnu  
Slovenskej technickej univerzity v Bratislave - Bellušove ateliéry

Námestie Slobody 19, 812 45 Bratislava

Autor projektu prof. Ing. arch. P. Gregor, PhD., doc. Ing. arch. K. Smatanová  
MA, PhD., Ing. arch. S. Jedináková, Ing. arch. B. Šimkovičová  
a kol. autorov

Objednávateľ:

Mesto Trnava

Miesto stavby

K.ú. Trnava, m. č. Trnava - Stred, Halenárska ulica 3-1, 91701, parcela č. 531,532,  
535/1, 535/4, 535/5, 536/3, 537/3, 537/4, 537/12

Názov stavby

Parčík pri synagóge v Trnave

Zodpovedný projektant časti  
prof. Ing.arch. P. Gregor, PhD.

Kontroloval:  
doc. Ing. arch. K. Smatanová, MA, PhD.

Vypracovali:  
Ing. arch. S. Jedináková  
Ing. arch. B. Šimkovičová

Časť

E01 - Architektúra

Obsah výkresu

SO.05 Varianty riešenia vstupu do objektu

pivníc

Číslo paré

Dátum aktuálnej revízie

04/2023

Revízia

02

Stupeň projektu

Mierka

DUR

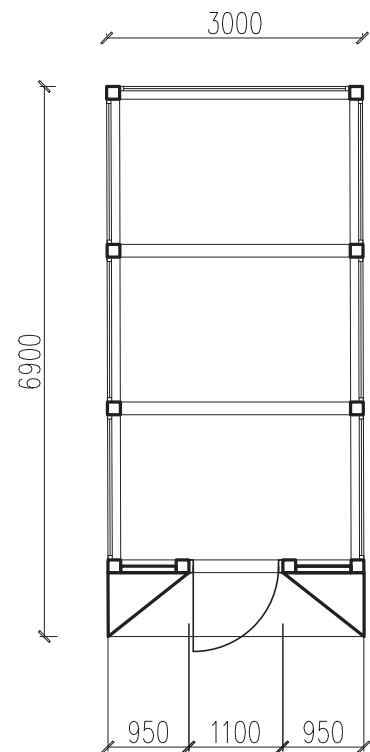
Formát  
2xA4

Číslo výkresu

23

Kopírovanie obsahu a formy projektu bez písomného súhlasu autora je trestné podľa  
§24 a §25 Zákona č. 185/2015 Z.z.





## Bellušove ateliéry

Fakulta architektúry a dizajnu  
Slovenskej technickej univerzity v Bratislave - Bellušove ateliéry

Námestie Slobody 19, 812 45 Bratislava

Autor projektu prof. Ing. arch. P. Gregor, PhD., doc. Ing. arch. K. Smatanová  
MA, PhD., Ing. arch. S. Jedináková, Ing. arch. B. Šimkovičová  
a kol. autorov

Objednávateľ:

Mesto Trnava

Miesto stavby

K.ú. Trnava, m. č. Trnava - Stred, Halenárska ulica 3-1, 91701, parcela č. 531,532,  
535/1, 535/4, 535/5, 536/3, 537/3, 537/4, 537/12

Názov stavby

Parčík pri synagóge v Trnave

Zodpovedný projektant časti  
prof. Ing.arch. P. Gregor, PhD.

Kontroloval:  
doc. Ing. arch. K. Smatanová, MA, PhD.

Vypracovali:  
Ing. arch. S. Jedináková  
Ing. arch. B. Šimkovičová

Časť

E01 - Architektúra

Obsah výkresu

SO.05 Varianty riešenia vstupu do objektu

podlažie

Číslo paré

Dátum aktuálnej revízie

04/2023

Revízia

02

Stupeň projektu

DUR

Mierka

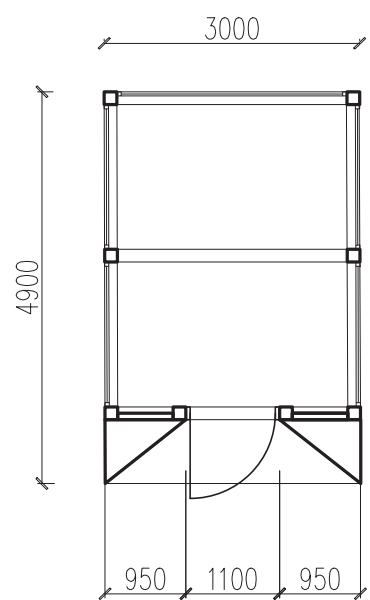
Formát

2xA4

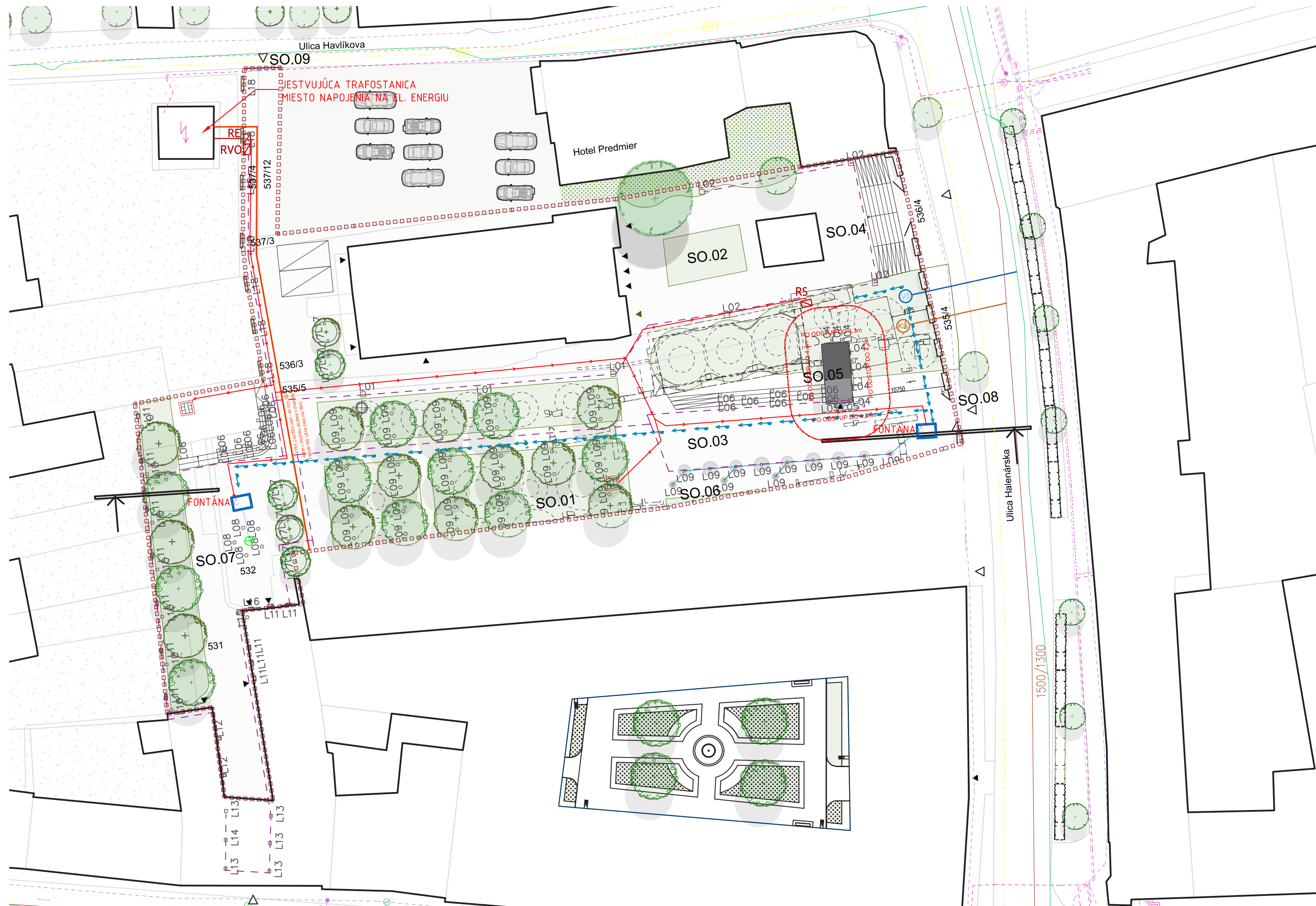
Číslo výkresu

24

Kopírovanie obsahu a formy projektu bez písomného súhlasu autora je trestné podľa  
§24 a §25 Zákona č. 185/2015 Z.z.







## LEGENDA

- ▬ HRANICA RIEŠENÉHO ÚZEMIA
- EXISTUJÚCA ZELEŇ
- ⊕ NAVRHOVANÁ ZELEŇ
- ⊙ NAVRHOVANÁ ZELEŇ-MOBILNÁ

### STAVEBNÉ OBJEKTY:

- SO.01- trávnatý povrch - vo vlastníctve mesta Trnava
- SO.02- trávnatý povrch - vo vlastníctve Trnavského samospávneho kraja
- SO.03- spevnený povrch - vo vlastníctve mesta Trnava
- SO.04- spevnený povrch - vo vlastníctve Trnavského samospávneho kraja
- SO.05- objekt pivnice - vo vlastníctve mesta Trnava a Trnavského samospávneho kraja
- SO.06- trysková fontána - vo vlastníctve mesta Trnava
- SO.07- fontána - vo vlastníctve Trnavského samospávneho kraja
- SO.08- oplatenie z Halenárskej ulice
- SO.09- oplatenie z Havlíkovej ulice a s vnútroblokom Mikulášskeho domu

- PARKOVÝ TRÁVNÍK
- DLÁŽDENÉ SPEVNEŇÉ PLOCHY
- MLATOVÉ POVRCHY
- ŠTRKODRVA
- ⊕ JESTVUJÚCE STĹPY VEREJNÉHO OSVETLENIA
- ⊕ JESTVUJÚCE VEDENIE VEREJNÉHO OSVETLENIA
- L01 L02 NAVRHOVANÉ SVIETIDLO NA STOŽIARI (L01,L02)
- NAVRHOVANÉ LED OSVETLENIE - BODOVÉ (L03,L05,L06,L07,L08,L09,L12,L13,L14,L15,L16,L17)
- L18 L04 NAVRHOVANÉ LED OSVETLENIE - LÍNIOVÉ (L04,L18)

- ↔ JESTVUJÚCE VEDENIE NN
- ↔ JESTVUJÚCE VEDENIE VN
- ⊕ JESTVUJÚCA TRAFOSTANICA

- NOVÉ ZEMNÉ KÁBLOVÉ VEDENIE NN
- - - NOVÉ ZEMNÉ KÁBLOVÉ VEDENIE VO

- RE ■ NOVÝ ELEKTROMEROVÝ ROZVÁDZAČ - PILIÉROVÝ PRÍSTUPNÝ Z VEREJNÉHO PRIESTRANSTVA
- RVO ■ NOVÝ ROZVÁDZAČ VEREJNÉHO OSVETLENIA
- RS ■ NOVÝ ROZVÁDZAČ OBJEKTU PIVNICE
- NOVÁ ZÁSUVKOVÁ ROZVODNICA PODZEMNÁ - VÝSUVNÁ

- JESTVUJÚCI VEREJNÝ VODOVOD
- ⊕ JESTVUJÚCA STUDŇA
- JESTVUJÚCI PLYNOVOD
- JESTVUJÚCA VEREJNÁ KANALIZÁCIA
- VPUSŤ A KANÁLOVÉ ŠAČTY

- ⊕ HYDROGEOLOGICKÝ VRT
- NAVRHOVANÁ KANALIZAČNÁ PRÍPOJKA
- NAVRHOVANÁ AREÁLOVÁ KANALIZÁCIA
- ⊕ NAVRHOVANÁ KANALIZAČNÁ ŠAČTA
- NAVRHOVANÁ VODODVODNÁ PRÍPOJKA
- NAVRHOVANÝ AREÁLOVÝ VODOVOD
- ⊕ NAVRHOVANÁ VODODMERNÁ ŠAČTA
- ⊕ HYDRANT PODZEMNÝ
- - - HRANICA POŽIARNE NEBEZPEČNÉHO PRIESTORU

## Bellušove ateliéry

Fakulta architektúry a dizajnu  
Slovenskej technickej univerzity v Bratislave - Bellušove ateliéry

Námestie Slobody 19, 812 45 Bratislava

Autor projektu prof. Ing. arch. P. Gregor, PhD., doc. Ing. arch. K. Smatanová MA, PhD., Ing. arch. S. Jedináková, Ing. arch. B. Šimkovičová a kol. autorov

Objednávateľ:

Mesto Trnava

Miesto stavby

K.ú. Trnava, m. č. Trnava - Stred, Halenárska ulica 3-1, 91701, parcela č. 531,532, 535/1, 535/4, 535/5, 536/3, 537/3, 537/4, 537/12

Názov stavby

Parčík pri synagóge v Trnave

Zodpovedný projektant časti

prof. Ing. arch. P. Gregor, PhD.

Kontroloval:

doc. Ing. arch. K. Smatanová, MA, PhD.

Vypracovali:

Ing. arch. S. Jedináková  
Ing. arch. B. Šimkovičová

Časť

E01 - Architektúra

Obsah výkresu

## Koordináčna situácia

Číslo paré

Dátum aktuálnej revízie

04/2023

Revízia

02

Stupeň projektu

Mierka

DUR

Formát

Číslo výkresu

3xA4

25

Kopírovanie obsahu a formy projektu bez písomného súhlasu autora je trestné podľa §24 a §25 Zákona č. 185/2015 Z.z.



Obr.6 <https://www.streetlife.nl/en/products/shrubtubs-cylindrical>

Obr.7 <https://www.fastcompany.com/1291893/visiting-high-line-amazing-new-park-opens-manhattan?epik=dj0yJnU9LVZPanFWZEp0cGFodnNwLUd5dm-l0dzZmcEdYREtHbjQmcD0wJm49d2Rld09pZURCT2F0dVRPQWdyMVhmUSZ0PUF-BQUFBR0tod3Fj>

Obr.8 <https://www.skyscrapercity.com/threads/trnava-projects-and-construction-updates.1845867/page-21>

Obr.9 [https://vpi.hu/en/portfolio/croma\\_en/](https://vpi.hu/en/portfolio/croma_en/)

Obr.10 <https://vpi.hu/en/portfolio/kavics/>

Obr.11 <https://www.mmciate.com/sk/quinbin>

Obr.12 <https://sk.pinterest.com/pin/506443920609062709/>

Obr.13 <https://citystonedesign.sk/betonove-dlazby/bella-piccola-antico/>

Obr.14 <https://citystonedesign.sk/betonove-dlazby/villa-nobile-antico/>

Obr.15 <https://www.ekomlat.sk/>

Obr.16 <https://sk.pinterest.com/pin/404057397828851383/>

Obr.17 [https://pl.schreder.com/sites/default/files/2021-10/SHUFFLE\\_POST-TOP\\_ProductSheet\\_EN.pdf](https://pl.schreder.com/sites/default/files/2021-10/SHUFFLE_POST-TOP_ProductSheet_EN.pdf)

Obr.18 [https://pl.schreder.com/sites/default/files/2021-10/SHUFFLE\\_POST-TOP\\_ProductSheet\\_EN.pdf](https://pl.schreder.com/sites/default/files/2021-10/SHUFFLE_POST-TOP_ProductSheet_EN.pdf)

Obr.20 <https://www.iguzzini.com/linealuce-compact-47-surface/>

Obr.21 <https://www.linealight.com/en-gb/products/orma-i/80588W60>

Obr.22 <https://www.simes.it/en/catalogue/codice.php?id=4508>

Obr.24 <https://www.wibre.de/en/produkte-details/product-4-0061kardan.html>

Obr.25 <https://www.simes.it/en/catalogue/codice.php?id=6267>

Obr.26 [https://www.lighting.philips.com/main/prof/outdoor-luminaires/architectural-floodlighting/floodlighting/uniedge/911401737333\\_EU/product](https://www.lighting.philips.com/main/prof/outdoor-luminaires/architectural-floodlighting/floodlighting/uniedge/911401737333_EU/product)

Obr.27 <https://www.simes.it/en/catalogue/codice.php?id=2742>

Obr.28 <https://www.simes.it/en/catalogue/codice.php?id=6547>

Obr.29 <https://www.simes.com/en/catalogue/codice.php?id=3589>

Obr.30 <https://www.erco.com/en/products/outdoor/projectors-flood-lights-and-wallwashers/kona-6192/>

Obr.31 <https://www.erco.com/en/products/outdoor/facade-luminaires/lights-can-6055/>

Obr.32 <https://www.simes.it/en/catalogue/codice.php?id=5380>

Obr.33 <https://www.annell.se/produkter/#/produkt/superflat>

Obr. 34 <https://www.lucelight.it/en/prodotto.php/108089> <https://www.lucelight.it/en/prodotto.php/108089>

## Bellušove ateliéry

Fakulta architektúry a dizajnu  
Slovenskej technickej univerzity v Bratislave - Bellušove ateliéry

Námestie Slobody 19, 812 45 Bratislava

Autor projektu prof. Ing. arch. P. Gregor, PhD., doc. Ing. arch. K. Smatanová  
MA, PhD., Ing. arch. S. Jedináková, Ing. arch. B. Šimkovičová  
a kol. autorov

Objednávateľ:

Mesto Trnava

Miesto stavby

K.ú. Trnava, m. č. Trnava - Stred, Halenárska ulica 3-1, 91701, parcela č. 531,532,  
535/1, 535/4, 535/5, 536/3, 537/3, 537/4, 537/12

Názov stavby

Parčík pri synagóge v Trnave

Zodpovedný projektant časti  
prof. Ing.arch. P. Gregor, PhD.

Kontroloval:  
doc. Ing. arch. K. Smatanová, MA, PhD.

Vypracovali:  
Ing. arch. S. Jedináková  
Ing. arch. B. Šimkovičová

Časť

E01 - Architektúra

Obsah výkresu

## Bibliografia

Číslo paré	Dátum aktuálnej revízie
	04/2023
	Revízia
	02
Stupeň projektu	Mierka
DUR	
Formát	Číslo výkresu
2xA4	<b>26</b>

Kopírovanie obsahu a formy projektu bez písomného súhlasu autora je trestné podľa §24 a §25 Zákon č. 185/2015 Z.z.