



KULTÚRNY DOM_JASLOVSKÉ BOHUNICE

ATELIÉR NAVRHOVANIA VII

VERTIKÁLNY ATELIÉR : Vojteková

ŠTUDENT : Enikő Máronová

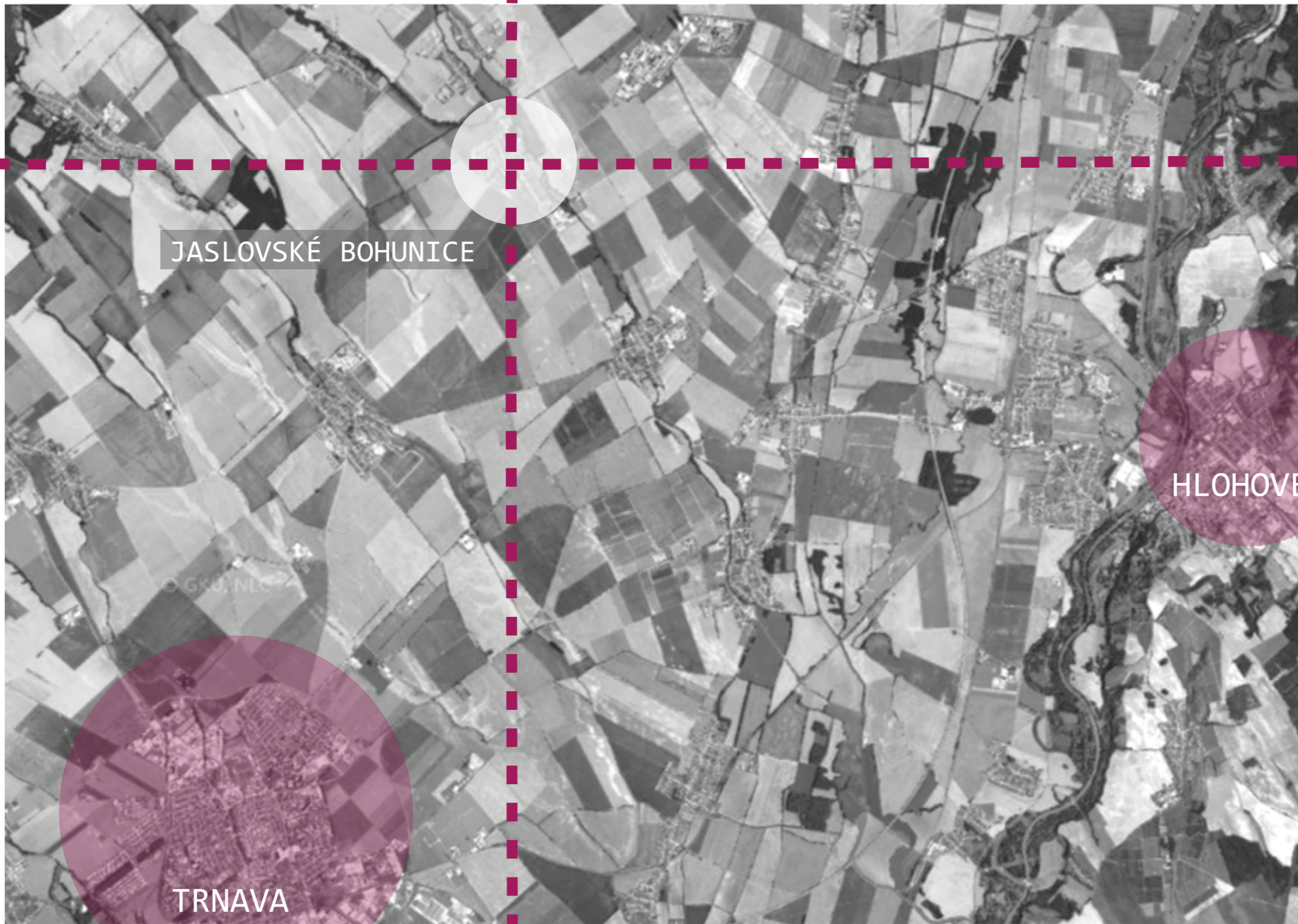
AKADEMICKÝ ROK : 2023/2024

VEDÚCI PRÁCE : Ing.Arch. Gabriela Rolenčíková

doc. Ing. arch. Eva Vojteková, PhD.

GARANT PREDMETU : doc. Ing. arch. Alexander Schleicher, Phd.

FAKULTA ARCHITEKTÚRY A DIZAJNU STU V BRATISLAVE



JASLOVSKÉ BOHUNICE

HLOHOVEC

TRNAVA



3km

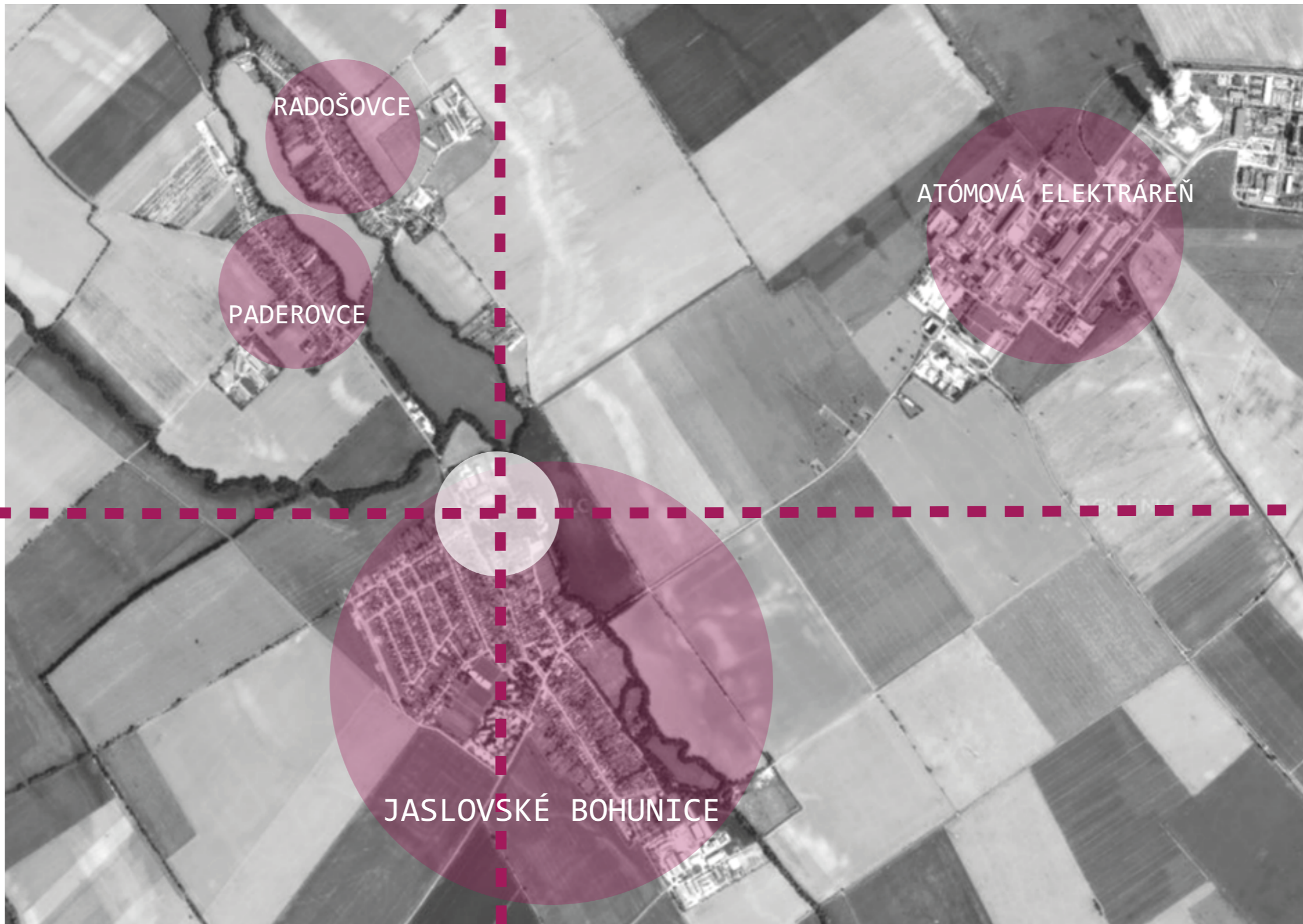
0m

FAKULTA ARCHITEKTÚRY A DIZAJNU STU V BRATISLAVE
AN VII.- VA VOJTEKOVÁ
zadanie: kultúrny dom v Jaslovských Bohuniciach
študent: Enikő Máronová
vedúci práce: Ing. arch. Gabriela Rolenčíková
doc. Ing. arch. Eva Vojteková, PhD.
garant predmetu: doc. Ing. arch. Alexander Schleicher, PhD.
obsah výkresu: situácia širších vzťahov

STU
FAD

UKAIS

akad. rok: 2023/24
dátum: 20.12.2023
č. výkresu: 2



RADOŠOVCE

PADEROVCE

ATÓMOVÁ ELEKTRÁREŇ

JASLOVSKÉ BOHUNICE



1km

0m

FAKULTA ARCHITEKTÚRY A DIZAJNU STU V BRATISLAVE
AN VII.- VA VOJTEKOVÁ
zadanie: kultúrny dom v Jaslovských Bohuniciach
študent: Enikő Máronová
vedúci práce: Ing. arch. Gabriela Rolenčíková
doc. Ing. arch. Eva Vojteková, PhD.
garant predmetu: doc. Ing. arch. Alexander Schleicher, PhD.
obsah výkresu: situácia širších vzťahov

STU
FAD

UKAIS

akad. rok: 2023/24
dátum: 20.12.2023
č. výkresu: 3



500m

0m

FAKULTA ARCHITEKTÚRY A DIZAJNU STU V BRATISLAVE
AN VII.- VA VOJTEKOVÁ
zadanie: kultúrny dom v Jaslovských Bohuniciach
študent: Enikő Máronová
vedúci práce: Ing. arch. Gabriela Rolenčíková
doc. Ing. arch. Eva Vojteková, PhD.
garant predmetu: doc. Ing. arch. Alexander Schleicher, PhD.
obsah výkresu: situácia obce

STU
FAD

UKAIS

akad. rok: 2023/24
dátum: 20.12.2023
č. výkresu: 4

UBYTOVŇA

ZARIADENIE PRE
SENIOROV

AUTOSERVIS,
HASIČI

KAŠTIEĽ DEZASSE

TENISOVÝ AREÁL

NEVYUŽÍVANÁ
BUDOVA

AMFITEÁTER

PARK PRI KAŠTIELI

RYBNÍK



10m

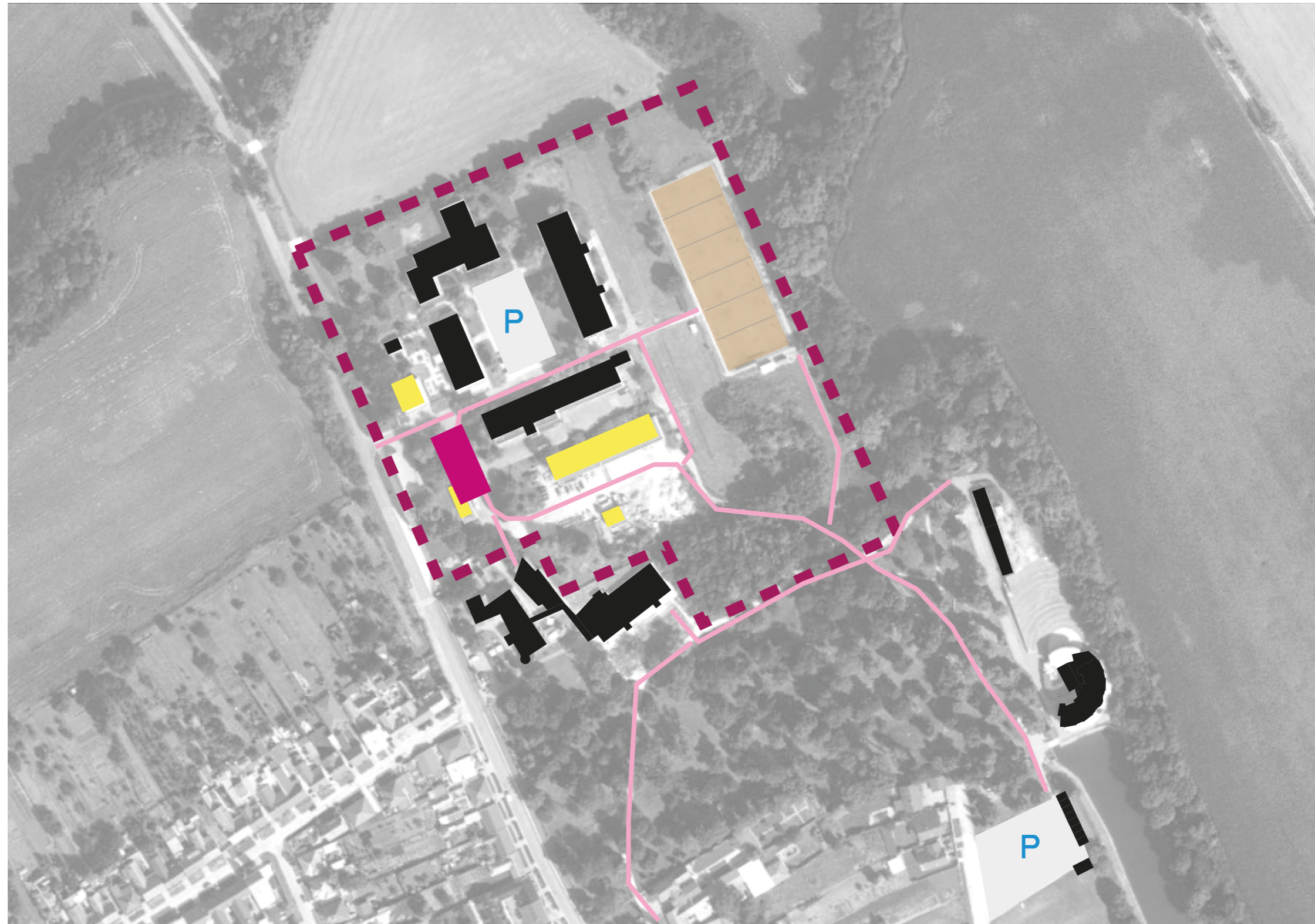
0m

FAKULTA ARCHITEKTÚRY A DIZAJNU STU V BRATISLAVE
AN VII.- VA VOJTEKOVÁ
zadanie: kultúrny dom v Jaslovských Bohuniciach
študent: Enikő Máronová
vedúci práce: Ing. arch. Gabriela Rolenčíková
doc. Ing. arch. Eva Vojteková, PhD.
garant predmetu: doc. Ing. arch. Alexander Schleicher, PhD.
obsah výkresu: sitácia areála

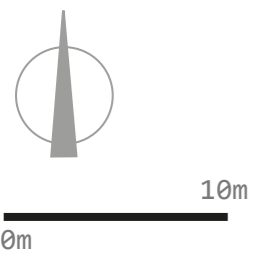
STU
FAD

UKAIS

akad. rok: 2023/24
dátum: 20.12.2023
č. výkresu: 5



- ODSTRÁNENÉ OBJEKTY
- OKOLITÉ OBJEKTY
- RIEŠENÉ ÚZEMIE
- P PARKOVISKO
- TENISOVÝ AREÁL
- POHYB CHODCOV
- NAVRHOVANÁ BUDOVA



FAKULTA ARCHITEKTÚRY A DIZAJNU STU V BRATISLAVE
 AN VII. - VA VOJTEKOVÁ
 zadanie: kultúrny dom v Jaslovských Bohuniciach
 študent: Enikő Máronová
 vedúci práce: Ing. arch. Gabriela Rolenčíková
 doc. Ing. arch. Eva Vojteková, PhD.
 garant predmetu: doc. Ing. arch. Alexander Schleicher, PhD.
 obsah výkresu: riešené územie

STU
FAD
 UKAIS
 akad. rok: 2023/24
 dátum: 20.12.2023
 č. výkresu: 6



BOHUNICKÁ ULICA



KAŠTIEĽ DEZASSE



ZARIADENIE PRE SENIOROV



AUTOSERVIS
(ODSTÁNIŤ)



NEVYUŽÍVANÁ BUDOVA



PARKOVISKO
(REVITALIZOVAŤ)



TENISOVÝ AREÁL



RYBNÍK

PREPOJENIE S PARKOM



DREVOSTAVBA



FLEXIBILNÝ PRIESTOR



ŠIKMÁ STRECHA



FAKULTA ARCHITEKTÚRY A DIZAJNU STU V BRATISLAVE
AN VII.- VA VOJTEKOVÁ
zadanie: kultúrny dom v Jaslovských Bohuniciach
študent: Enikő Máronová
vedúci práce: Ing. arch. Gabriela Rolenčíková
doc. Ing. arch. Eva Vojteková, PhD.
garant predmetu: doc. Ing. arch. Alexander Schleicher, PhD.
obsah výkresu: koncept

STU
FAD
UKAIS
akad. rok: 2023/24
dátum: 20.12.2023
č. výkresu: 8

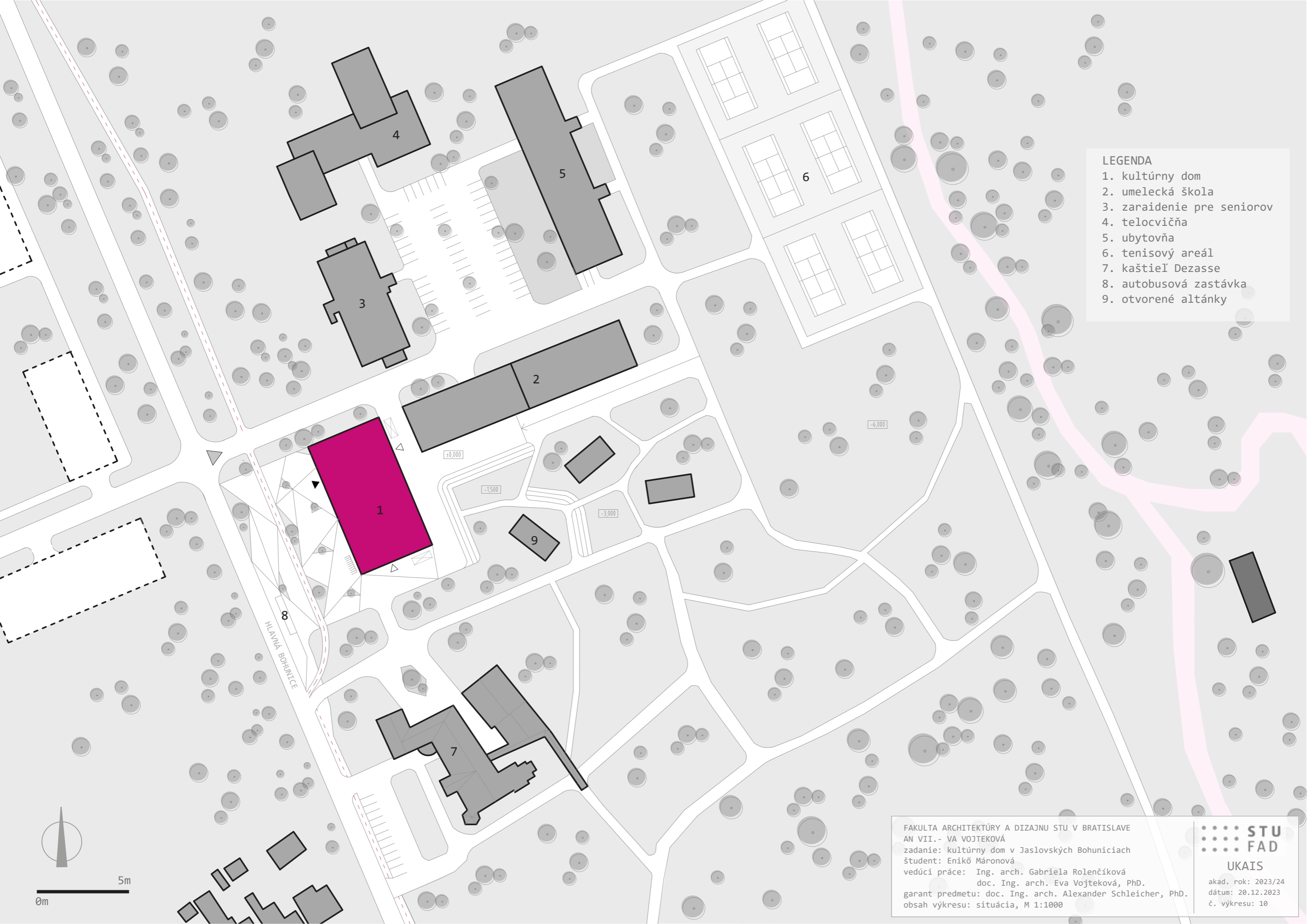
-NEVYUŽÍVANÉ BUDOVY
-NEVYUŽÍVANÝ PRIESTOR

-SPEVNENÉ PLOCHY
-AREÁL JE V ZLOM,
ZANEDBANOM STAVE-SČASTI



-NEVYUŽÍVANÉ BUDOVY
-VEĽKÝ PARK S POTOKOM
-BLÍZKOSŤ RYBNÍKA

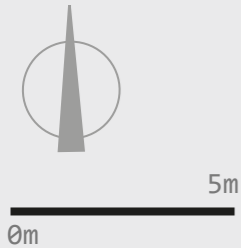
-PEŠIA ZÓNA
-AUTOBUSOVÁ ZASTÁVKA
-NOVÉ PRIESTORY PRE
VŠETKY VEKOVÉ KATEGÓRIE
-REKONŠTRUKCIA BUDOVY



- LEGENDA**
- 1. kultúrny dom
 - 2. umelecká škola
 - 3. zariadenie pre seniorov
 - 4. telocvičňa
 - 5. ubytovňa
 - 6. tenisový areál
 - 7. kaštieľ Dezasse
 - 8. autobusová zastávka
 - 9. otvorené altánky

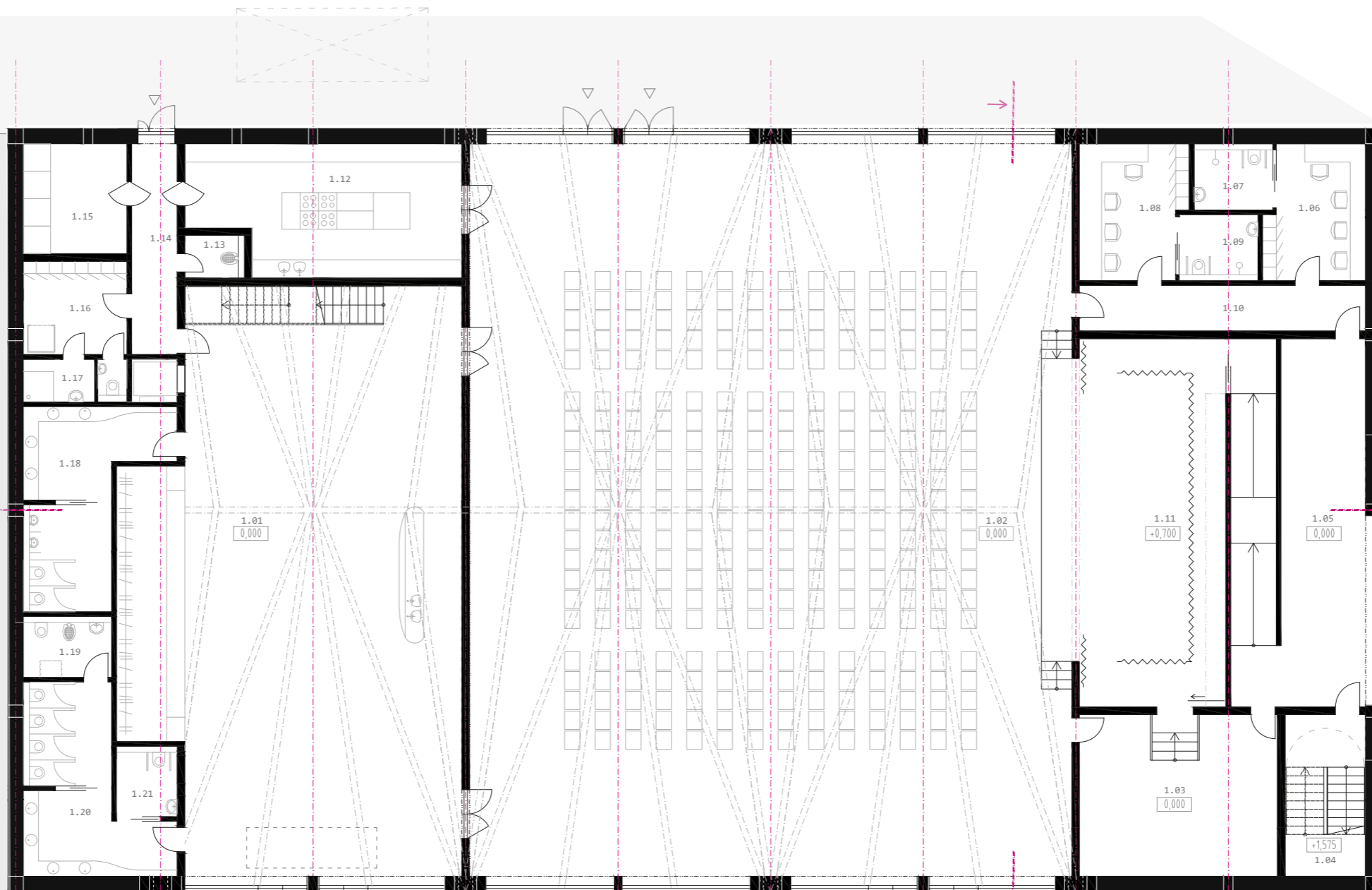
FAKULTA ARCHITEKTÚRY A DIZAJNU STU V BRATISLAVE
 AN VII. - VA VOJTEKOVÁ
 zadanie: kultúrny dom v Jaslovských Bohuniciach
 študent: Enikő Máronová
 vedúci práce: Ing. arch. Gabriela Rolenčíková
 doc. Ing. arch. Eva Vojteková, PhD.
 garant predmetu: doc. Ing. arch. Alexander Schleicher, PhD.
 obsah výkresu: situácia, M 1:1000


UKAIS
 akad. rok: 2023/24
 dátum: 20.12.2023
 č. výkresu: 10

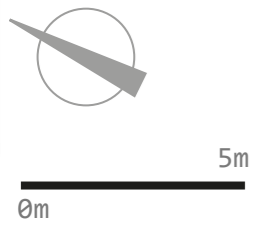


45000
 5000 5000 5000 5000 5000 5000 5000 5000

25000



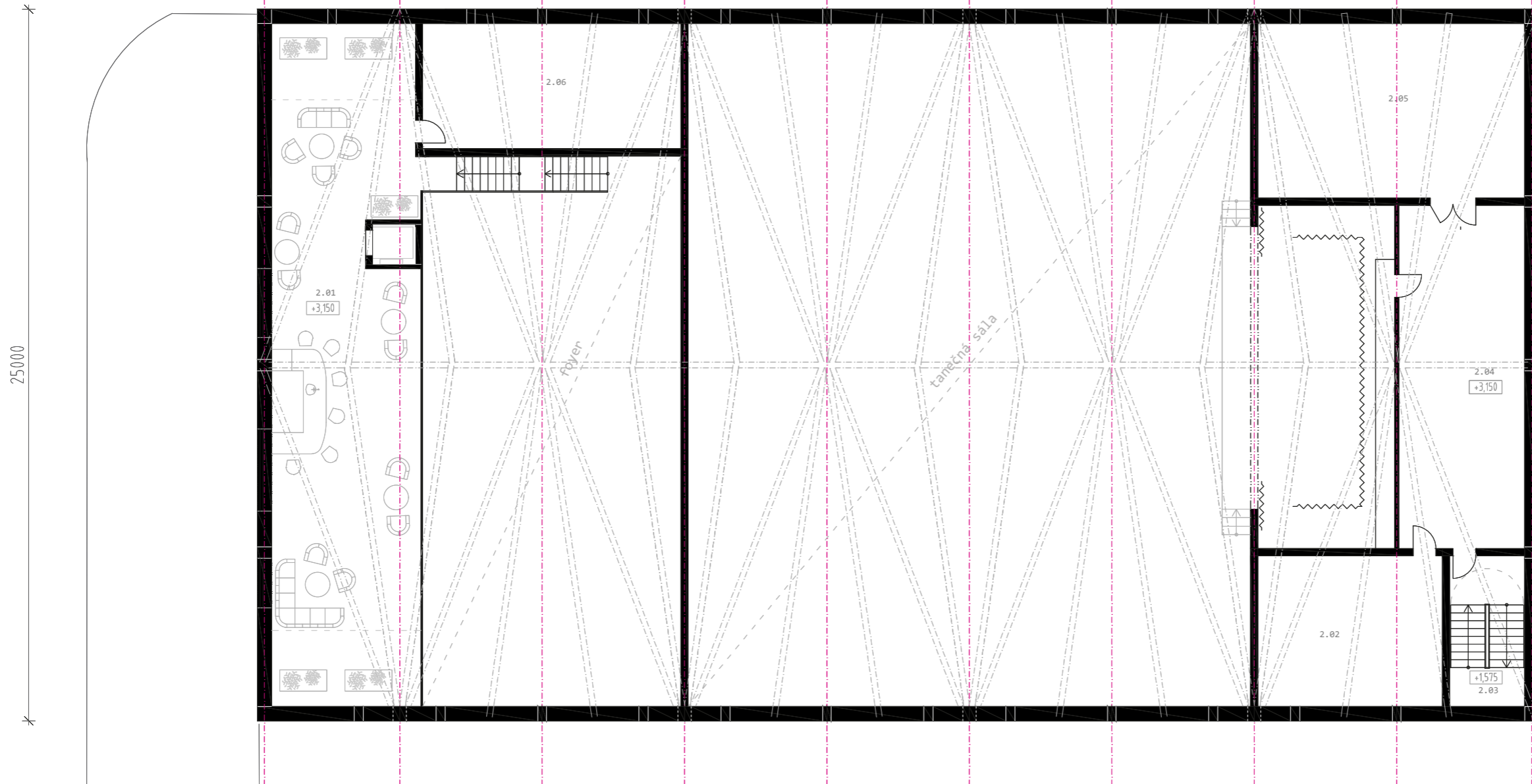
- LEGENDA MIESTNOSTÍ 1NP**
- 1.01 foyer
 - 1.02 tanečná sála
 - 1.03 sklad
 - 1.04 schodisko
 - 1.05 zadný vstup
 - 1.06 šatňa muži
 - 1.07 hygiena muži
 - 1.08 šatňa ženy
 - 1.09 hygiena ženy
 - 1.10 chodba
 - 1.11 javisko
 - 1.12 príprava jedál
 - 1.13 m. pre upratovačku
 - 1.14 zadný vstup
 - 1.15 sklad
 - 1.16 šatňa
 - 1.17 hygiena
 - 1.18 WC muži
 - 1.19 hygienická miest.
 - 1.20 WC ženy
 - 1.21 WC imobil



FAKULTA ARCHITEKTÚRY A DIZAJNU STU V BRATISLAVE
 AN VII. - VA VOJTEKOVÁ
 zadanie: kultúrny dom v Jaslovských Bohuniciach
 študent: Enikő Máronová
 vedúci práce: Ing. arch. Gabriela Rolenčíková
 doc. Ing. arch. Eva Vojteková, PhD.
 garant predmetu: doc. Ing. arch. Alexander Schleicher, PhD.
 obsah výkresu: pôdorys 1NP, M 1:200

STU
FAD
UKAIS
 akad. rok: 2023/24
 dátum: 20.12.2023
 č. výkresu: 11

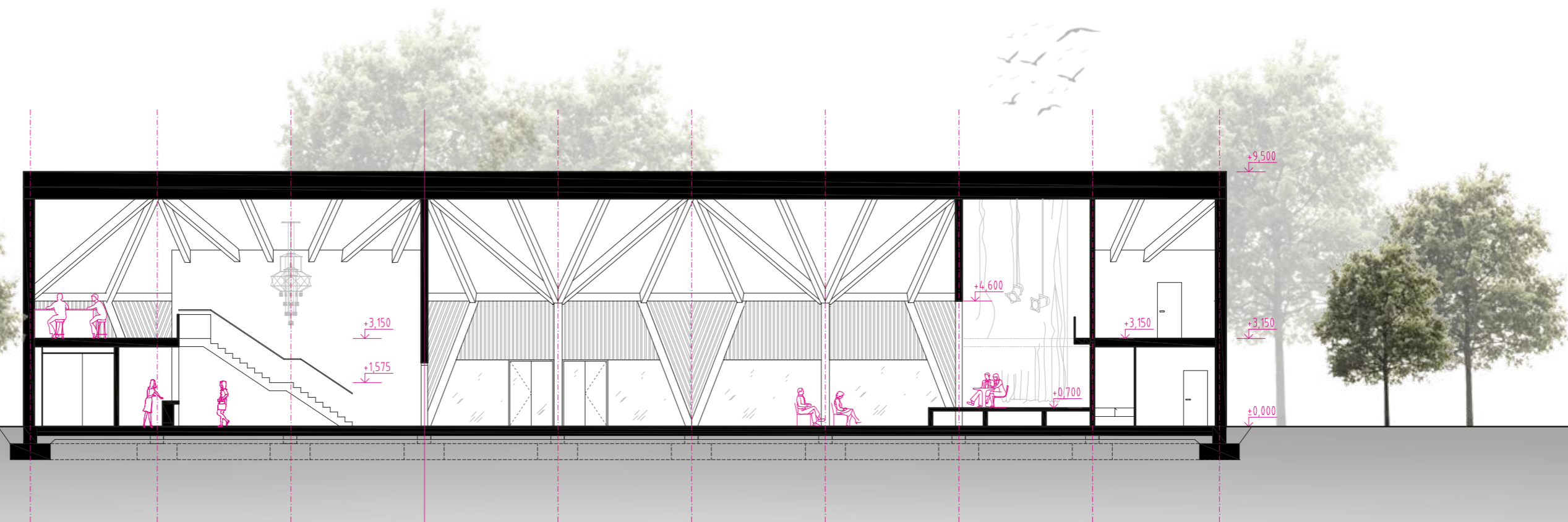
45000
5000 5000 5000 5000 5000 5000 5000 5000



- LEGENDA MIESTNOSTÍ 2NP
- 2.01 bar
 - 2.02 vzduchotechnika
 - 2.03 schodisko
 - 2.04 manipul. priestor
 - 2.05 sklad
 - 2.06 sklad

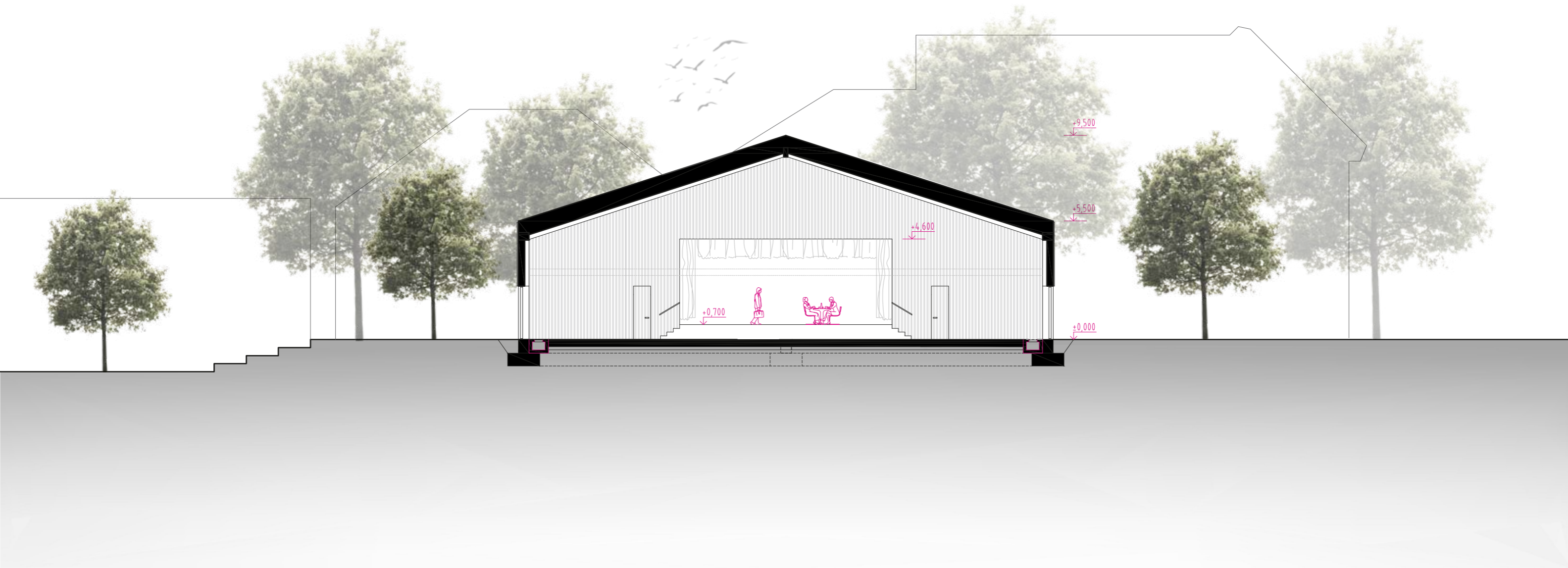
FAKULTA ARCHITEKTÚRY A DIZAJNU STU V BRATISLAVE
AN VII.- VA VOJTEKOVÁ
zadanie: kultúrny dom v Jaslovských Bohuniciach
študent: Enikő Máronová
vedúci práce: Ing. arch. Gabriela Rolenčíková
doc. Ing. arch. Eva Vojteková, PhD.
garant predmetu: doc. Ing. arch. Alexander Schleicher, PhD.
obsah výkresu: pôdorys 2NP, M 1:200

STU
FAD
UKAIS
akad. rok: 2023/24
dátum: 20.12.2023
č. výkresu: 12



FAKULTA ARCHITEKTÚRY A DIZAJNU STU V BRATISLAVE
AN VII.- VA VOJTEKOVÁ
zadanie: kultúrny dom v Jaslovských Bohuniciach
študent: Enikő Máronová
vedúci práce: Ing. arch. Gabriela Rolenčíková
doc. Ing. arch. Eva Vojteková, PhD.
garant predmetu: doc. Ing. arch. Alexander Schleicher, PhD.
obsah výkresu: rez pozdĺžny, M 1:200

STU
FAD
UKAIS
akad. rok: 2023/24
dátum: 20.12.2023
č. výkresu: 13

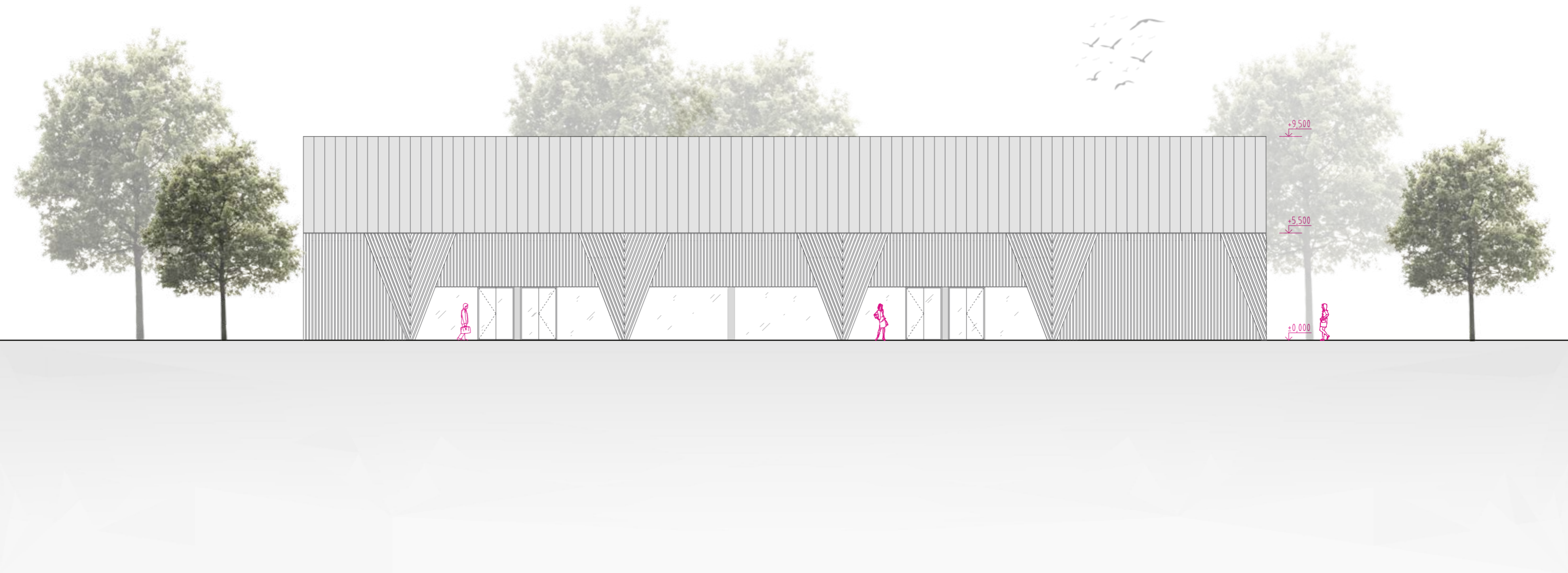


FAKULTA ARCHITEKTÚRY A DIZAJNU STU V BRATISLAVE
AN VII. - VA VOJTEKOVÁ
zadanie: kultúrny dom v Jaslovských Bohuniciach
študent: Enikő Máronová
vedúci práce: Ing. arch. Gabriela Rolenčíková
doc. Ing. arch. Eva Vojteková, PhD.
garant predmetu: doc. Ing. arch. Alexander Schleicher, PhD.
obsah výkresu: rez priečný, M 1:200



UKAIS

akad. rok: 2023/24
dátum: 20.12.2023
č. výkresu: 14

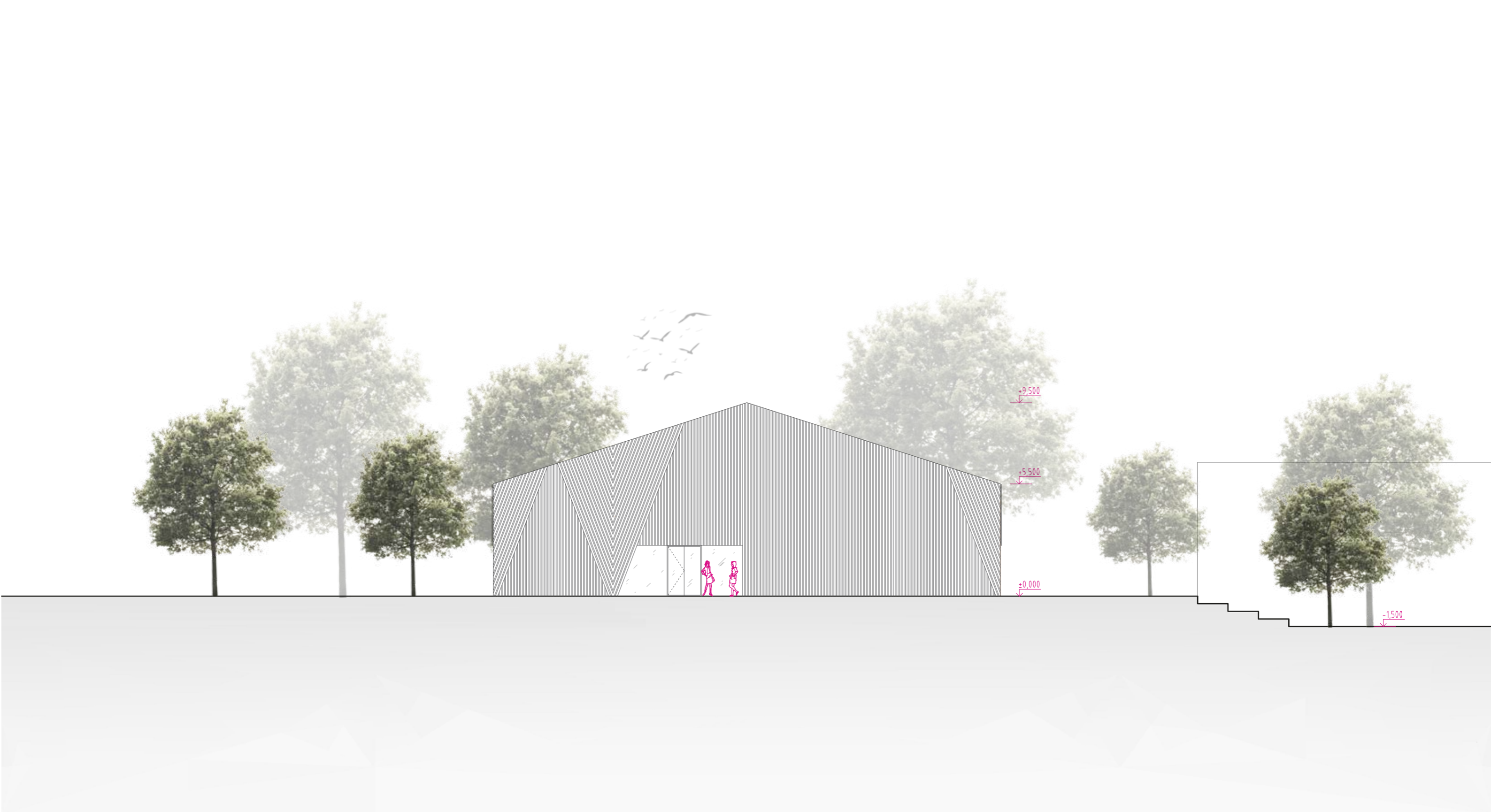


FAKULTA ARCHITEKTÚRY A DIZAJNU STU V BRATISLAVE
AN VII.- VA VOJTEKOVÁ
zadanie: kultúrny dom v Jaslovských Bohuniciach
študent: Enikő Máronová
vedúci práce: Ing. arch. Gabriela Rolenčíková
doc. Ing. arch. Eva Vojteková, PhD.
garant predmetu: doc. Ing. arch. Alexander Schleicher, PhD.
obsah výkresu: pohľad západný, M 1:200

STU
FAD

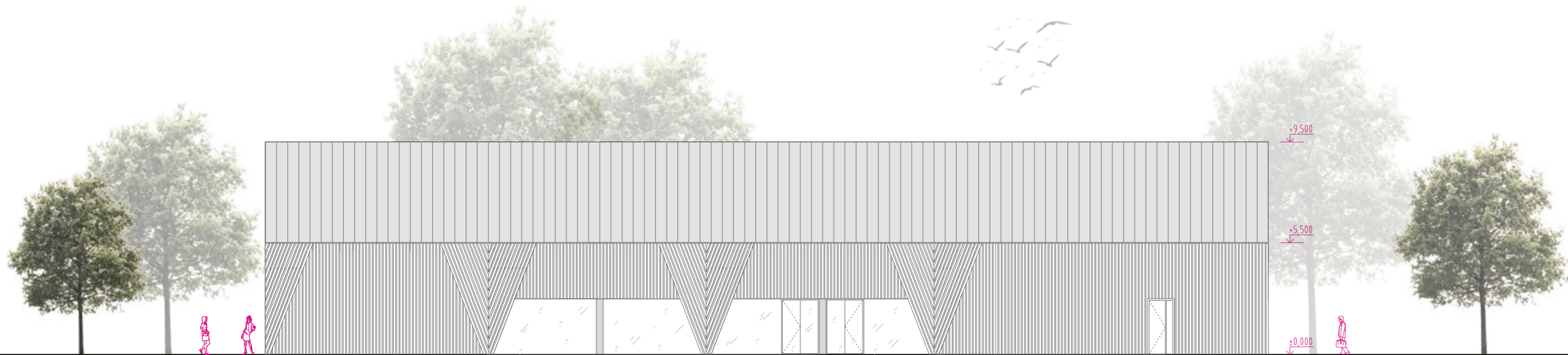
UKAIS

akad. rok: 2023/24
dátum: 20.12.2023
č. výkresu: 15



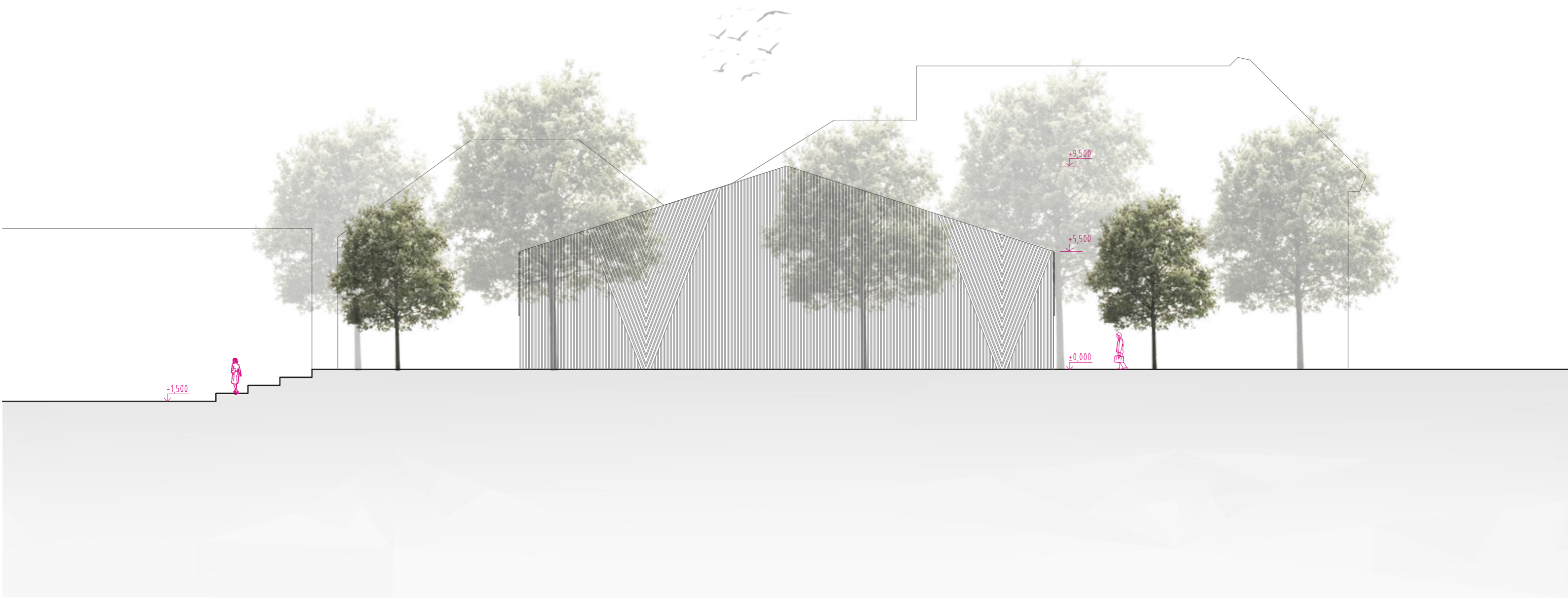
FAKULTA ARCHITEKTÚRY A DIZAJNU STU V BRATISLAVE
AN VII. - VA VOJTEKOVÁ
zadanie: kultúrny dom v Jaslovských Bohuniciach
študent: Enikő Máronová
vedúci práce: Ing. arch. Gabriela Rolenčíková
doc. Ing. arch. Eva Vojteková, PhD.
garant predmetu: doc. Ing. arch. Alexander Schleicher, PhD.
obsah výkresu: pohľad južný, M 1:200

STU
FAD
UKAIS
akad. rok: 2023/24
dátum: 20.12.2023
č. výkresu: 16



FAKULTA ARCHITEKTÚRY A DIZAJNU STU V BRATISLAVE
AN VII.- VA VOJTEKOVÁ
zadanie: kultúrny dom v Jaslovských Bohuniciach
študent: Enikő Máronová
vedúci práce: Ing. arch. Gabriela Rolenčíková
doc. Ing. arch. Eva Vojteková, PhD.
garant predmetu: doc. Ing. arch. Alexander Schleicher, PhD.
obsah výkresu: pohľad východný, M 1:200

STU
FAD
UKAIS
akad. rok: 2023/24
dátum: 20.12.2023
č. výkresu: 17

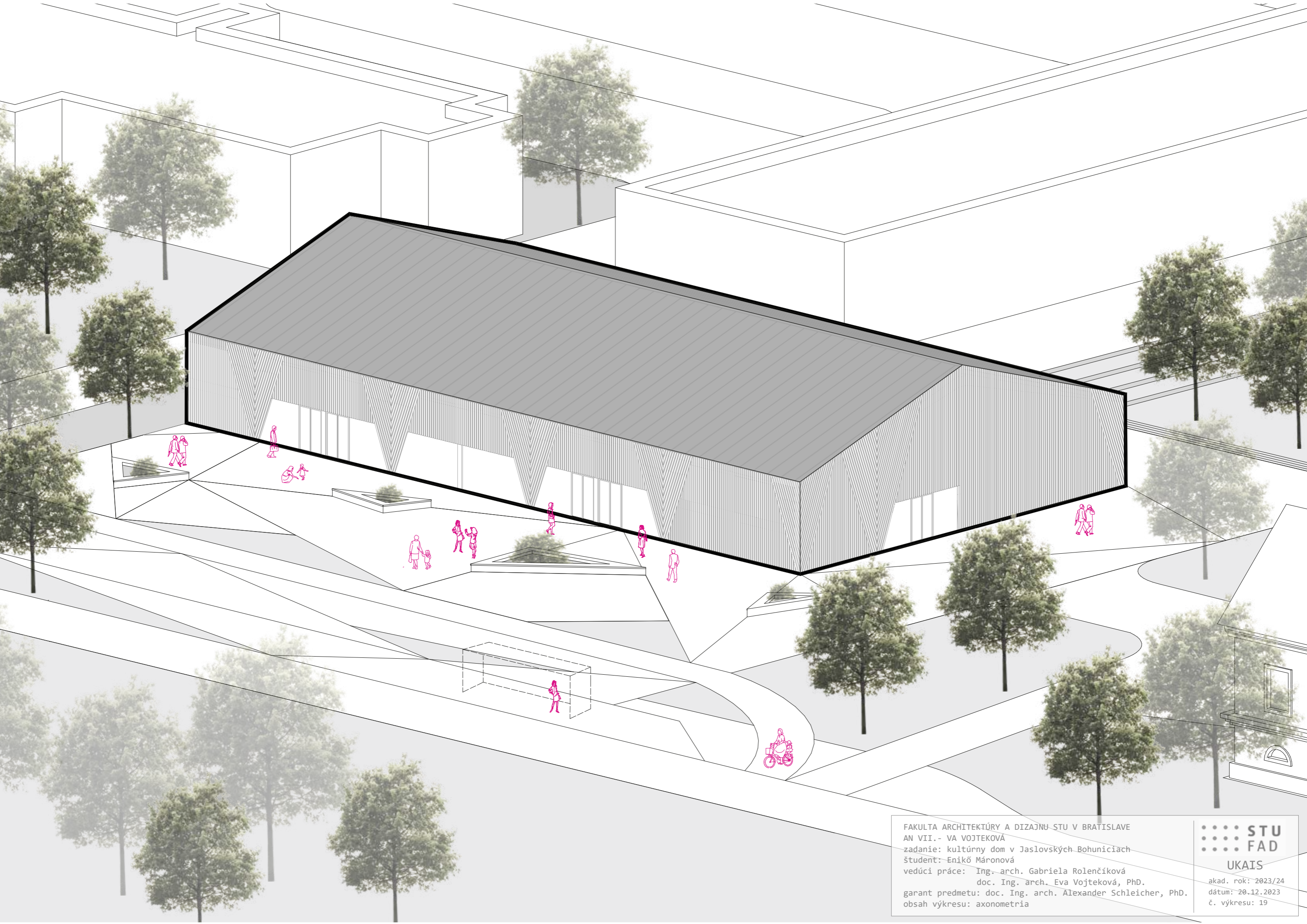


FAKULTA ARCHITEKTÚRY A DIZAJNU STU V BRATISLAVE
AN VII.- VA VOJTEKOVÁ
zadanie: kultúrny dom v Jaslovských Bohuniciach
študent: Enikő Máronová
vedúci práce: Ing. arch. Gabriela Rolenčíková
doc. Ing. arch. Eva Vojteková, PhD.
garant predmetu: doc. Ing. arch. Alexander Schleicher, PhD.
obsah výkresu: pohľad severný, M 1:200



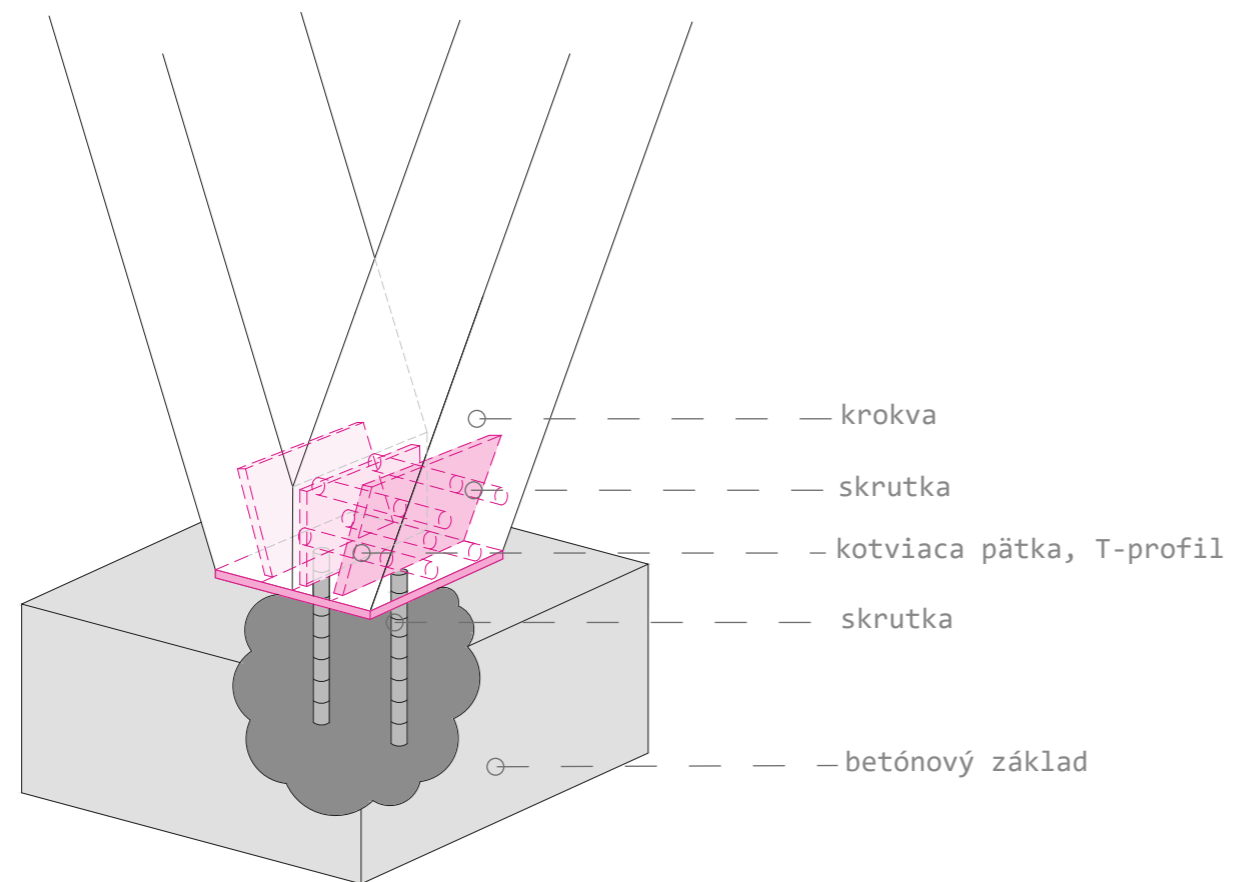
UKAIS

akad. rok: 2023/24
dátum: 20.12.2023
č. výkresu: 18

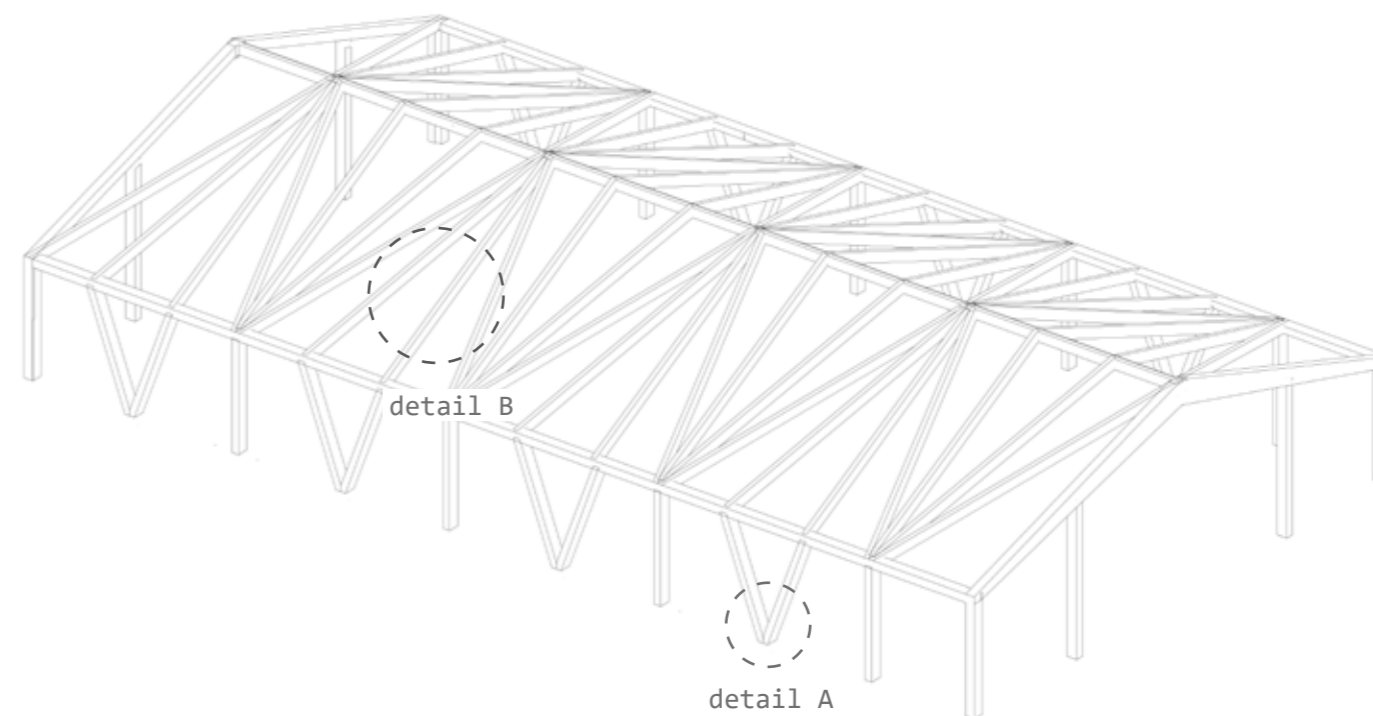


FAKULTA ARCHITEKTÚRY A DIZAJNU STU V BRATISLAVE
AN VII. - VA VOJTEKOVÁ
zadanie: kultúrny dom v Jaslovských Bohuniciach
študent: Enikő Máronová
vedúci práce: Ing. arch. Gabriela Rolenčíková
doc. Ing. arch. Eva Vojteková, PhD.
garant predmetu: doc. Ing. arch. Alexander Schleicher, PhD.
obsah výkresu: axonometria

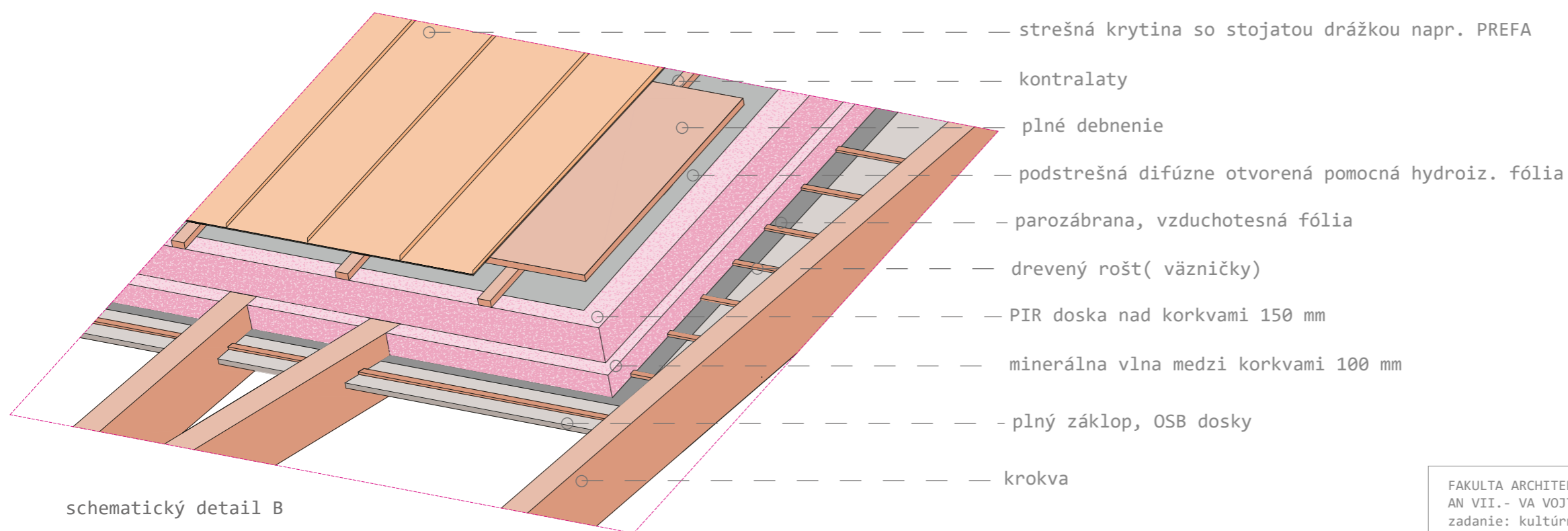
STU
FAD
UKAIS
akad. rok: 2023/24
dátum: 20.12.2023
č. výkresu: 19



schematický detail A



nosná konštrukcia-axonometria



schematický detail B

FAKULTA ARCHITEKTÚRY A DIZAJNU STU V BRATISLAVE
 AN VII.- VA VOJTEKOVÁ
 zadanie: kultúrny dom v Jaslovských Bohuniciach
 študent: Enikő Máronová
 vedúci práce: Ing. arch. Gabriela Rolenčíková
 doc. Ing. arch. Eva Vojteková, PhD.
 garant predmetu: doc. Ing. arch. Alexander Schleicher, PhD.
 obsah výkresu: architektonické detaily

STU
 FAD
 UKAIS
 akad. rok: 2023/24
 dátum: 20.12.2023
 č. výkresu: 20



FAKULTA ARCHITEKTÚRY A DIZAJNU STU V BRATISLAVE
AN VII.- VA VOJTEKOVÁ
zadanie: kultúrny dom v Jaslovských Bohuniciach
študent: Enikő Máronová
vedúci práce: Ing. arch. Gabriela Rolenčíková
doc. Ing. arch. Eva Vojteková, PhD.
garant predmetu: doc. Ing. arch. Alexander Schleicher, PhD.
obsah výkresu: vizualizácia

STU
FAD

UKAIS

akad. rok: 2023/24
dátum: 20.12.2023
č. výkresu: 21



FAKULTA ARCHITEKTÚRY A DIZAJNU STU V BRATISLAVE
AN VII. - VA VOJTEKOVÁ
zadanie: kultúrny dom v Jaslovských Bohuniciach
študent: Enikő Máronová
vedúci práce: Ing. arch. Gabriela Rolenčíková
doc. Ing. arch. Eva Vojteková, PhD.
garant predmetu: doc. Ing. arch. Alexander Schleicher, PhD.
obsah výkresu: vizualizácia

STU
FAD
UKAIS
akad. rok: 2023/24
dátum: 20.12.2023
č. výkresu: 22



FAKULTA ARCHITEKTÚRY A DIZAJNU STU V BRATISLAVE
AN VII.- VA VOJTEKOVÁ
zadanie: kultúrny dom v Jaslovských Bohuniciach
študent: Enikő Máronová
vedúci práce: Ing. arch. Gabriela Rolenčíková
doc. Ing. arch. Eva Vojteková, PhD.
garant predmetu: doc. Ing. arch. Alexander Schleicher, PhD.
obsah výkresu: vizualizácia

STU
FAD
UKAIS
akad. rok: 2023/24
dátum: 20.12.2023
č. výkresu: 23



FAKULTA ARCHITEKTÚRY A DIZAJNU STU V BRATISLAVE
AN VII.- VA VOJTEKOVÁ
zadanie: kultúrny dom v Jaslovských Bohuniciach
študent: Enikő Máronová
vedúci práce: Ing. arch. Gabriela Rolenčíková
doc. Ing. arch. Eva Vojteková, PhD.
garant predmetu: doc. Ing. arch. Alexander Schleicher, PhD.
obsah výkresu: vizualizácia-interiér

STU
FAD

UKAIS

akad. rok: 2023/24
dátum: 20.12.2023
č. výkresu: 24

Sprievodná správa

Kultúrny dom sa nachádza v obci Jaslovské Bohunice. Nenachádza sa v atraktívnej ťažiskovej polohe obce, ale stále je ľahko prístupný pre každého. Za menej ako 10 minút centrum obce je dostupné, kde sa nachádza Slovenská pošta, Coop Jednota, Kostol sv. Michala archanjela, Štadión SK Blava, Materská škôlka, Základná umelecká škola. Pozemok sa nenachádza a nedotýka sa oblasti žiadneho ochranného pásma, nie je ani súčasťou žiadnej pamiatkovej zóny. Pozemok má štvorcový tvar, v prednej časti pozemka je pomerne rovinatá plocha, ale v zadnej časti sú rôzne výškové rozdiely až do - 6,000 m. Pozemok je prístupný z juhozápadnej strany od cestnej komunikácie a ohraničený chodníkom a cyklotrasou. Hlavný vstup na pozemok je možný z Hlavnej ulice (Hlavná Bohunice) . Z juhu je ohraničený Kaštieľom Dezasse a zo severu a z východu je ohraničený susednými objektami, ako zariadenie pre seniorov, ubytovňa a telocvičňa. Areál je v zlom, zanedbanom stave, ale iba sčasti. V zadnej časti sa nachádza pomerne veľký tenisový areál v dobrom stave a odtiaľ pozemok je spojený chodníkom s krásnou anglickou parkom a jazerom.

V tvarovaní navrhovanej budovy východiskovým bodom bol, aby na fasáde zo strany hlavnej ulice sa objavil charakter obce, kde boli použité v minulosti klasické sedlové strechy. Navrhovaná budova rieši problém už dávno nevyužitej voľnej plochy v obci a chýbajúcich priestorov občianskej vybavenosti. Ide o dvojpodlažný nepodpivničený kultúrny dom. Vstup do objektu je zo juhozápadu, ale sú navrhnuté ďalšie sekundárne vstupy z juhu a zo severovýchodu. Hlavná myšlienka môjho návrhu je vytvoriť priestory pre všetky vekové kategórie, aby budova sa stala ťažiskovým priestorom v obci Jaslovské Bohunice.

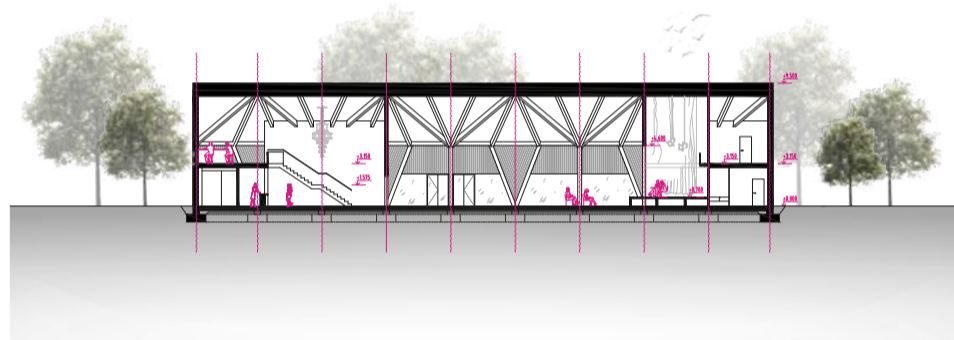
Funkčno-prevádzkové členenie: Riešenú budovu som rozdelila na 3 hlavné časti. V prvej časti sa nachádza vstupná hala (foyer) s barovým pultom a je spojená so šatňou z ľavej strany. Toalety sú umiestnené za šatňami a sú rozdelené na WC ženy, WC muži a WC pre imobilných. V zadnej časti tohto priestoru bolo vytvorený tzv. catering/ prípravňa jedál a je spojené zadným vstupom. Tiež sa tu nachádza sklad pre cateringu a šatňa s vlastnou hygienou pre zamestnancov. V druhej časti je veľká tanečná sála pre verejnosť, ktorá slúži, ako multifunkčný priestor. Je dostupné pre ľudí na rôzne kultúrne podujatia, koncerty, výstavy, prednášky. Počet miest na sedenie je 300-350 ľudí. V tretej časti budovy boli vytvorené: javiskový priestor, šatne pre hercov s vlastnou hygienou a ešte ďalšie sklady na uskladnenie stoličiek, stolov a iných vecí. Vo vstupnej hale sa nachádza schodisko s čím sa dostaneme na 2. nadzemné podlažie, kde bola umiestnená galéria s pekným výhľadom na foyer a s barovým pultom. Ďalej sú na tejto podlaží ešte rôzne skladobné miestnosti a technické miestnosti.

Hĺbka základovej škáry pre obvodové konštrukcie je 1,0 m. Základové pásy budú zhotovené z betónu. Obvodové a vnútorné nosné steny budú z dreva, hrúbky 250/450 mm. Budú zhotovené z CLT panelov. Tieto sú celodrevené panely z lepeného masívneho dreva, výhodou je rýchla modulárna výstavba domov. Vnútorné nenosné steny sú tiež z CLT panelov v hrúbke 150 mm. Nosnú konštrukciu celej budovy tvoria BSH hranoly, ktoré sú priemyselne vyrábané. Je to lepené lamelové drevo, ktoré sa vyznačuje vysokou rozmerovou stálosťou a presnosťou. Preto je to ideálne pre nosné konštrukcie a zároveň poskytuje esteticky príjemný vzhľad aj zvonka, aj zvnútra. Stropnú konštrukciu tiež tvoria BSH hranoly. Strecha kultúrneho domu bude dvojvrstvová šikmá strecha. Nosnú časť tvoria BSH hranoly a medzi hranolmi je vytvorená, ako sekundárna konštrukcia roštový systém z drevených lamiel, ktorá je zakrytá pomocou OSB doskami. Medzi krokvami bude umiestnená minerálna vlna v hrúbke 100 mm. Ako ďalšia vrstva bola pridaná druhá tepelná izolácia nad krokvami, v tejto časti bola použitá PIR doska v hrúbke 200 mm. Strešná krytina je od firmy PREFA. V objekte sa nachádzajú dve schodiská. Prvé centrálné je jednoramenné schodisko s medzipodestou. Konštrukcia schodiska je monolitická zo železobetónu, vystužovaná oceľou. Hrúbka schodiskovej dosky je 150 mm, šírka ramena je 1200mm. Druhé schodisko je dvojramenné s medzipodestou. Nášľapnú vrstvu schodov a odpočívadiel tvorí žulová dlažba. Na zníženie prenosu kročajového hluku do podlahy schodiskových ramien a medzi odpočívadiel je vložená rohož Schöck Tronsole typ R.

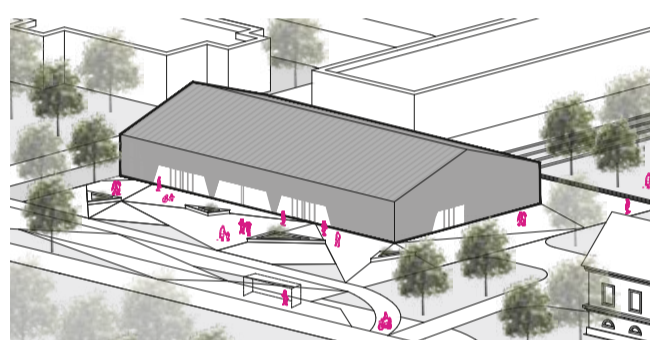


KULTÚRNY DOM JASLOVSKÉ BOHUNICE

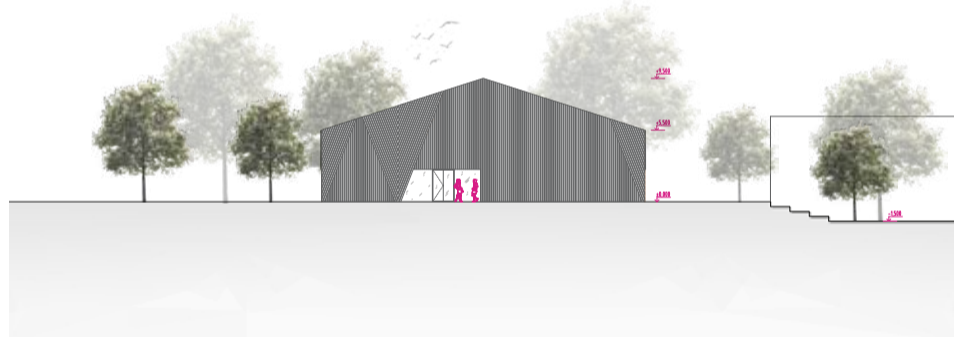
KULTÚRNY DOM SA NACHádza V OBCI JASLOVSKÉ BOHUNICE. V TVAROVANÍ NAVRHOVANEJ BUDOVY VÝCHODISKOVÝM BODOM BOL, ABY NA FASÁDE ZO STRANY HLAVNEJ ULICE SA OBJAVIL CHARAKTER OBCI, KDE BOLI POUŽITÉ V MINULOSTI KLÁSIČKE SEDLOVÉ STRECHY. NAVRHOVANÁ BUDOVA RIEŠI PROBLÉM UŽ DÁVNO NEVYUŽITEJ VOLNEJ PLOCHY V OBCI A CHÝBAJÚCICH PRIESTOROV OBYVANSKEJ VYBAVENOSŤI. IDE O DVOJPODLAŽNÝ NEPODPÍVANÝ KULTÚRNY DOM. VSTUP DO OBJEKTU JE ZO JUHOZÁPADU, ALE SÚ NAVRNUTÉ DALŠIE SEKUNDARNE VSTUPY Z JUHU A ZO SEVEROVÝCHODU. HLAVNÁ MYŠLIENKA MÔJHO NÁVRHU JE VYTVORIŤ PRIESTORY PRE VŠETKY VEKOVÉ KATEGÓRIE, ABY BUDOVA SA STALA ŤAŽISKOVÝM PRIESTOROM V OBCI JASLOVSKÉ BOHUNICE.



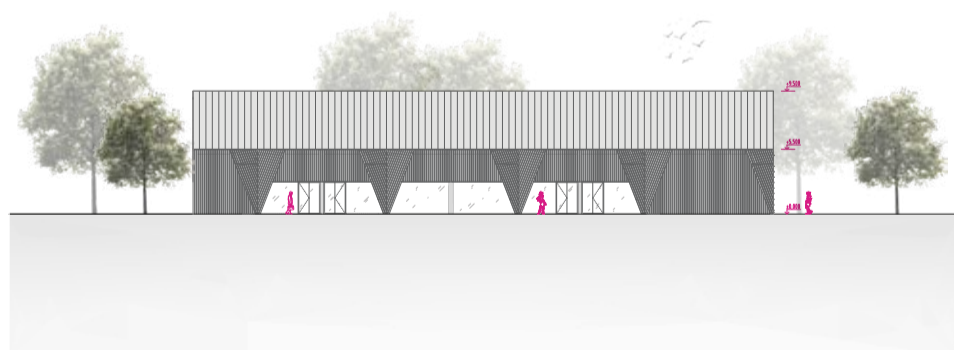
REZ POZDĹŽNY



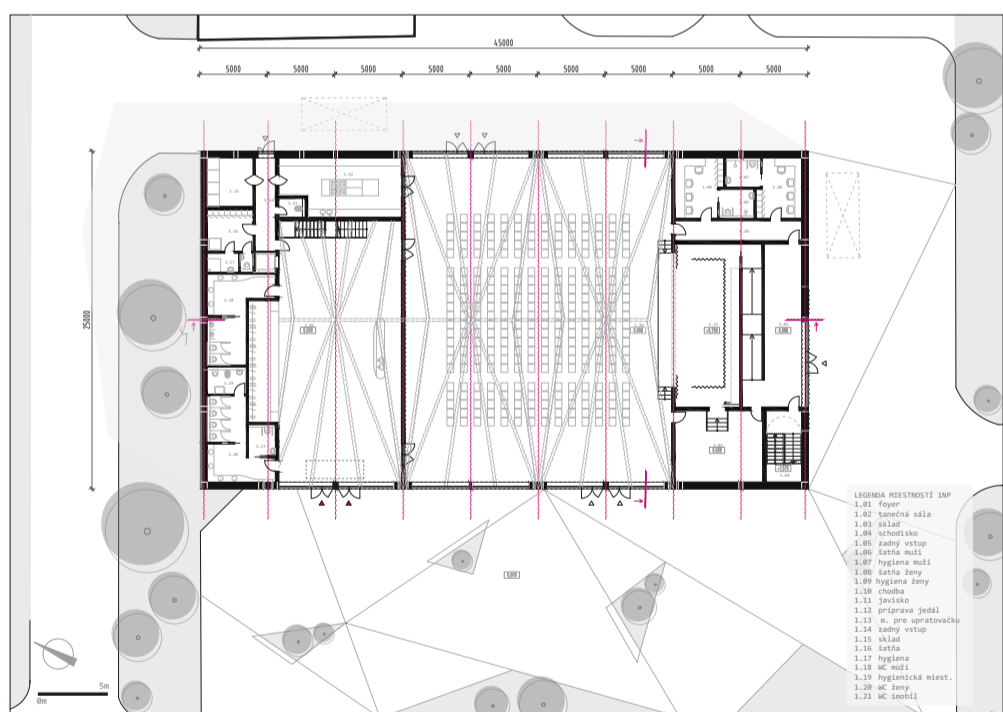
AXONOMETRIA



POHLAD JUŽNÝ



POHLAD ZÁPNÝ



PŮDORYS 1NP

- LEGENDA MIESTNOSTÍ 1NP
- 1.03 foyer
 - 1.03 tanečná sála
 - 1.03 sklad
 - 1.04 schodiisko
 - 1.05 zápný vstup
 - 1.06 šatňa muži
 - 1.07 hygiena muži
 - 1.08 šatňa ženy
 - 1.09 hygiena ženy
 - 1.10 chodba
 - 1.11 javisko
 - 1.12 príprava jedál
 - 1.13 m. pre upratovaču
 - 1.14 zápný vstup
 - 1.15 sklad
 - 1.16 šatňa
 - 1.17 hygiena
 - 1.18 WC muži
 - 1.19 hygiena miest.
 - 1.20 WC ženy
 - 1.21 WC miest.
 - 1.22 WC inováč.

