

# **SCHOLÉ VO VYSOKÝCH TATRÁCH**

## STARÝ SMOKOVEC

Bc. Lucia Ivanková

VEDÚCI PRÁCE: doc. Ing. arch. Eva Vojteková, PhD.

2022/2023

ATELIÉR NAVRHOVANIA III.  
FAD STU

Riešené územie sa nachádza vo Vysokých Tatrách, v severnej časti Starého Smokovca. V bezprostrednej blízkosti sa nachádza niekoľko náučných chodníkov a peších trás. Časť riešeného územia sa nachádza v lese. Na pozemku sa nachádza starý amfiteáter, ktorý je však v dezolátnom stave a je nevyhnutné ho zbúrať. V okolí sa nachádza niekoľko historických stavieb.

V mojom návrhu som sa rozhodla zachovať funkciu amfiteátra, avšak postaviť objekt nanovo s kapacitou 400 ľudí. 1. NP je prístupné z južnej strany, kde vedie komunikácia a nachádza sa tu parkovisko. V objekte sa nachádza kaviareň, ktorej terasa ponúka pekný výhľad na okolité nížiny. Ďalej sa tam nachádza zázemie pre účinkujúcich - šatne s oddychovou miestnosťou a skladom a vstup na vyhliadkovú vežu. Tá je 3-podlažná a ponúka kvalitné výhľady. Nosnú časť tvorí oceľový skelet, doplnený je o ťahokov, ktorý plní funkciu zábradlia a tiež zavetrenia.

V hornej časti riešeného územia sa nachádza hlavný objekt pozostávajúci z dvoch budov prepojených úzkym krčkom, ktorý je zároveň hlavným vstupom do objektu. V južnej budove sa nachádza galéria a prednášková sála. V severnej budove nájdeme multifunkčnú spoločenskú miestnosť hygienické zázemie a prevádzku bistra. Umiestnenie bistra aj kaviarne v spodnom objekte v blízkosti peších ťahov Starého Smokovca má prilákať ľudí navštíviť objekty aj v prípade priaznivého počasia.

Objekty sú umiestnené tak aby sa plynule napájali na existujúce pešie aj dopravné ťah Starého Smokovca. Územím prechádza trasa k prameňu Kyselka. Samotné hmoty vyplývajú z objektu Bellevue, ktorý sa nachádza pod objektom amfiteátra, kde jednoducho kopírujú pravouhlý tvar tejto budovy. Hlavná budova má drevenú fasádu, ktorá pôsobí prirodzene pre prostredie, v ktorom sa budova nachádza.

## SPRIEVODNÁ SPRÁVA

STU BRATISLAVA, FAKULTA ARCHITEKTÚRY A DIZAJNU		ÚSTAV KONŠTRUKCIÍ V ARCHITEKTÚRE A INŽINIERSKÝCH STAVIEB
Predmet: <b>Ateliér navrhovania III.</b>	Akad.rok 2023/2024	
Špecializácia: Architektúra		
Téma: <b>SCHOLÉ VO VYSOKÝCH TATRÁCH</b>		
Študent: Bc. Lucia Ivanková		
Vedúci práce: doc. Ing. arch. Eva Vojteková, PhD.		
Ing. arch. Gabriela Rolencišková		
Garant predmetu: Prof. Ing. arch. Pavel Gregor, PhD.		
Obsah výkresu:		Č. výkresu:

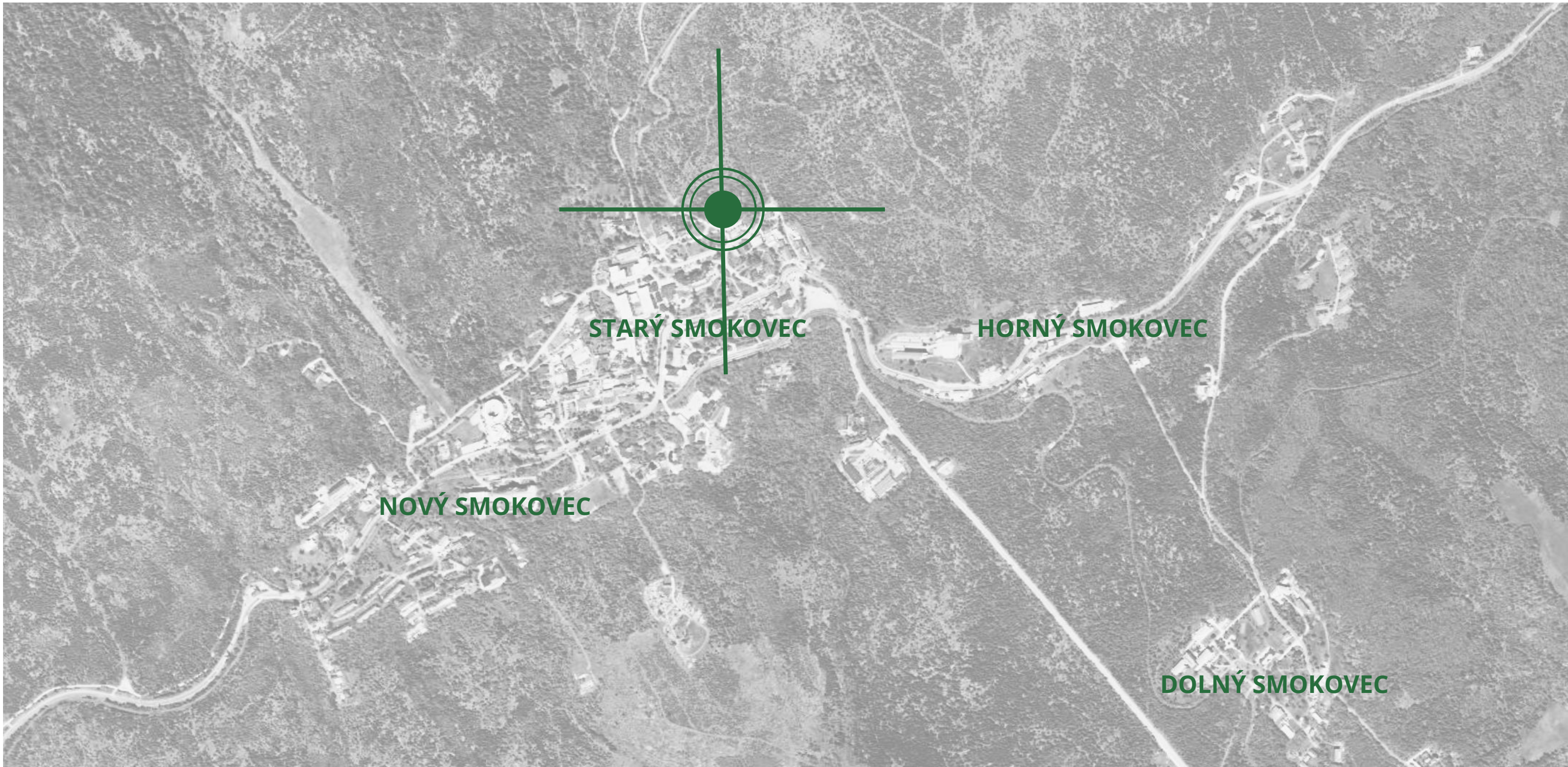


METLA Forest Research Centre\_ JOENSUU, FINLAND

Sport Hall in La Baule\_ LA BAULE-ESCOUBLAC, FRANCE

## INŠPIRÁCIE

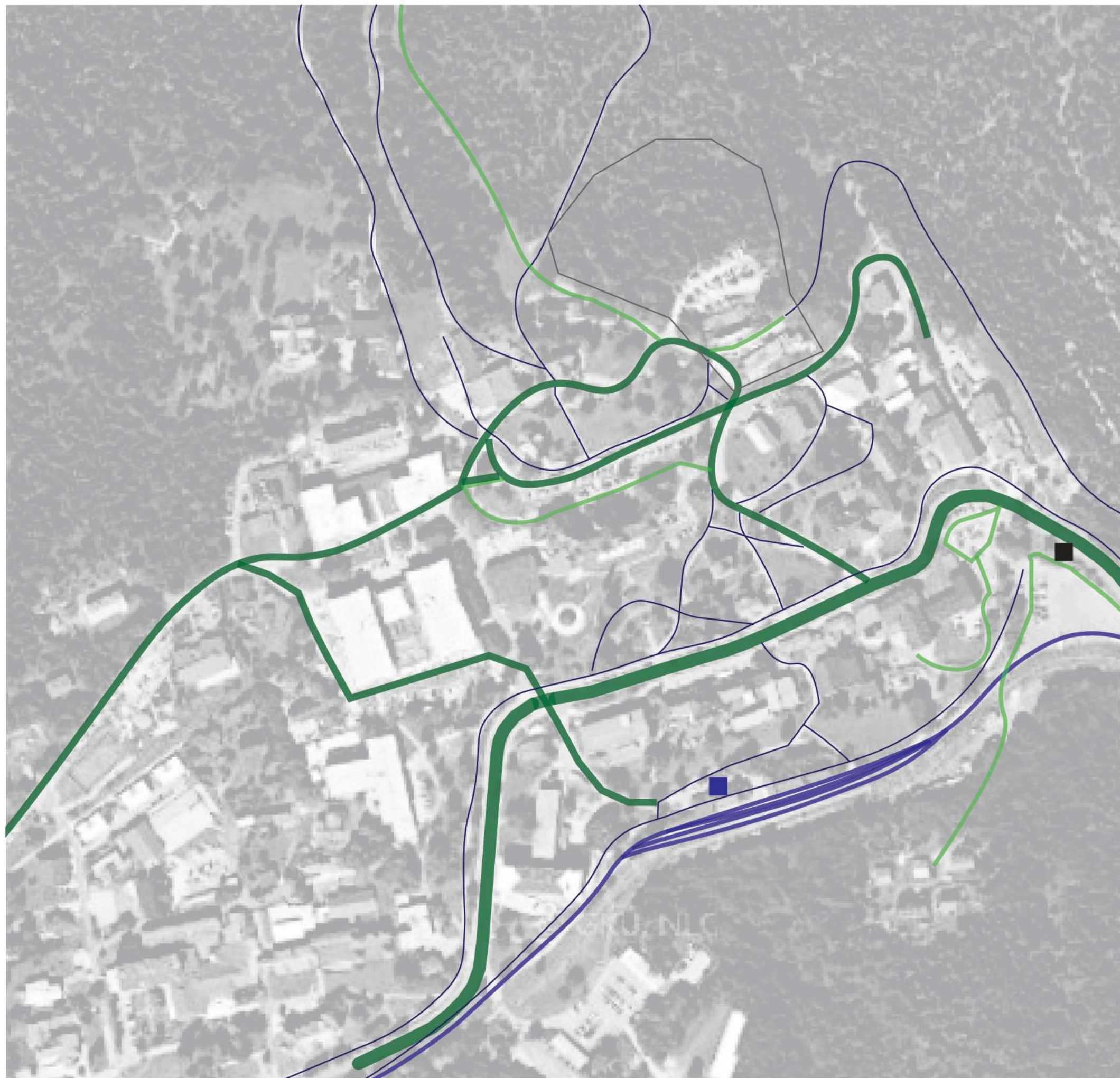
<b>STU BRATISLAVA, FAKULTA ARCHITEKTÚRY A DIZAJNU</b>		ÚSTAV KONŠTRUKCIÍ V ARCHITEKTÚRE A INŽINIERSKÝCH STAVIEB
Predmet: <b>Ateliér navrhovania III.</b>	Akad.rok 2023/2024	
Špecializácia: Architektúra		
Téma: <b>SCHOLÉ VO VYSOKÝCH TATRÁCH</b>		
Študent: Bc. Lucia Ivanková		
Vedúci práce: doc. Ing. arch. Eva Vojteková, PhD. Ing. arch. Gabriela Rolencičková		
Garant predmetu: Prof. Ing. arch. Pavel Gregor, PhD.		Č. výkresu:
Obsah výkresu:		



## LOKALIZÁCIA

STU BRATISLAVA, FAKULTA ARCHITEKTÚRY A DIZAJNU		ÚSTAV KONŠTRUKCIÍ V ARCHITEKTÚRE A INŽINIERSKÝCH STAVIEB
Predmet: <b>Ateliér navrhovania III.</b>	Akad.rok 2023/2024	
Špecializácia: Architektúra		Č. výkresu:
Téma: <b>SCHOLÉ VO VYSOKÝCH TATRÁCH</b>		
Študent: Bc. Lucia Ivanková		
Vedúci práce: doc. Ing. arch. Eva Vojteková, PhD. Ing. arch. Gabriela Rolencičková		
Garant predmetu: Prof. Ing. arch. Pavel Gregor, PhD.		
Obsah výkresu:		

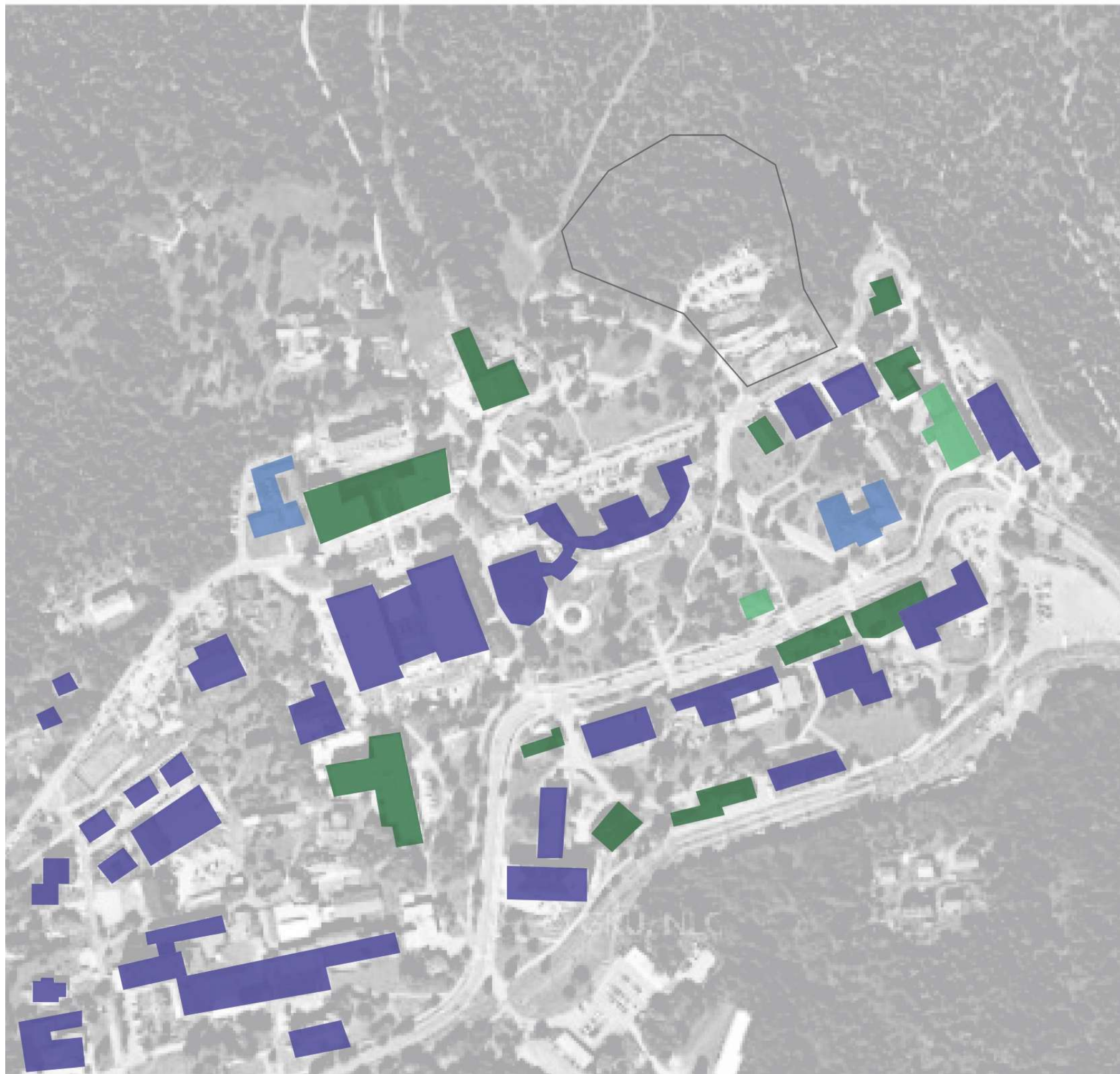
ANALÝZY



- PEŠIE ŤAHY
- Hlavný Ťahy
- VEDĽAJŠIE ŤAHY
- VLAKOVÁ TRAŤ
- AUTOBUSOVÁ STANICA
- VLAKOVÁ STANICA

## ANALÝZA DOPRAVY

<b>STU BRATISLAVA, FAKULTA ARCHITEKTÚRY A DIZAJNU</b>		ÚSTAV KONŠTRUKCIÍ V ARCHITEKTÚRE A INŽINIERSKÝCH STAVIEB
Predmet: <b>Ateliér navrhovania III.</b>	Akad.rok 2023/2024	
Špecializácia: Architektúra		
Téma: <b>SCHOLÉ VO VYSOKÝCH TATRÁCH</b>		
Študent: Bc. Lucia Ivanková		
Vedúci práce: doc. Ing. arch. Eva Vojteková, PhD. Ing. arch. Gabriela Rolencičková		
Garant predmetu: Prof. Ing. arch. Pavel Gregor, PhD.		
Obsah výkresu:		Č. výkresu:



- MESTSKÝ URAD, POLÍCIA
- UBYTOVANIE
- OBCHOD, SLUŽBY
- OBJEKTY KULTÚRY

## FUNKČNÁ ANALÝZA

<b>STU BRATISLAVA, FAKULTA ARCHITEKTÚRY A DIZAJNU</b>		ÚSTAV KONŠTRUKCIÍ V ARCHITEKTÚRE A INŽINIERSKÝCH STAVIEB
Predmet: <b>Ateliér navrhovania III.</b>	Akad.rok 2023/2024	
Špecializácia: Architektúra		
Téma: <b>SCHOLÉ VO VYSOKÝCH TATRÁCH</b>		
Študent: Bc. Lucia Ivanková		
Vedúci práce: doc. Ing. arch. Eva Vojteková, PhD. Ing. arch. Gabriela Rolencičková		
Garant predmetu: Prof. Ing. arch. Pavel Gregor, PhD.		
Obsah výkresu:	Č. výkresu:	

POLOHA RIEŠENÉHO ÚZEMIA  
 ÚZEMIE V OBKLOPENÍ PRÍRODY  
 TERÉN PONÚKA PEKNÉ VÝHLADY  
 ÚZEMIE PONÚKA SÚKROMIE  
 DOBRÉ DOPRAVNÉ NAPOJENIE

**S**  
**STRENGTHS**

NEVYUŽITÝ POTENCIÁL ÚZEMIA  
 ZLÝ TECHNICKÝ STAV NIEKTORÝCH BUDOV  
 NUTNOSŤ ODSTRÁNENIA EXISTUJÚCEHO PARKOVISKA

**W**  
**WEAKNESSES**

MOŽNOSŤ PRINIESTŤ NOVÉ FUNKČNÉ VYUŽITIE  
 OBNOVIŤ KULTÚRNE VYUŽITIE  
 CESTOVNÝ RUCH - MNOŽSTVO NÁVŠTEVNÍKOV

**O**  
**OPPORTUNITIES**

NEZNÁMY TECH. STAV OBJEKTOV  
 NUTNOSŤ VYRÚBAŤ ČASŤ LESA - ZNÍŽENIE MNOŽSTVA  
 ZELENE NA ÚZEMÍ

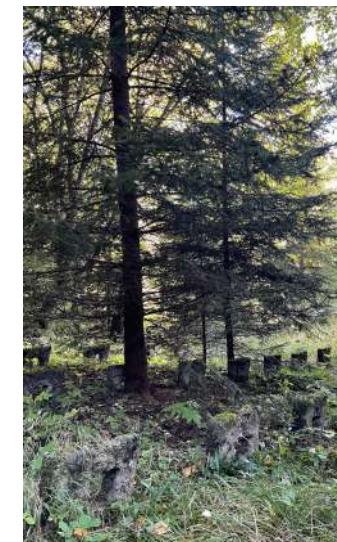
**T**  
**THREATS**

## SWOT ANALÝZA

## SWOT ANALÝZA

STU BRATISLAVA, FAKULTA ARCHITEKTÚRY A DIZAJNU		ÚSTAV KONŠTRUKCIÍ V ARCHITEKTÚRE A INŽINIERSKÝCH STAVIEB
Predmet: <b>Ateliér navrhovania III.</b>	Akad.rok 2023/2024	
Špecializácia: Architektúra		Č. výkresu:
Téma: <b>SCHOLÉ VO VYSOKÝCH TATRÁCH</b>		
Študent: Bc. Lucia Ivanková		
Vedúci práce: doc. Ing. arch. Eva Vojteková, PhD. Ing. arch. Gabriela Rolencičková		
Garant predmetu: Prof. Ing. arch. Pavel Gregor, PhD.		
Obsah výkresu:		





## SÚČASNOSŤ

<b>STU BRATISLAVA, FAKULTA ARCHITEKTÚRY A DIZAJNU</b>		ÚSTAV KONŠTRUKCIÍ V ARCHITEKTÚRE A INŽINIERSKÝCH STAVIEB
Predmet: <b>Ateliér navrhovania III.</b>	Akad.rok 2023/2024	
Špecializácia: Architektúra		Č. výkresu:
<b>Téma:</b> <b>SCHOLÉ VO VYSOKÝCH TATRÁCH</b>		
Študent: Bc. Lucia Ivanková		
Vedúci práce: doc. Ing. arch. Eva Vojteková, PhD. Ing. arch. Gabriela Rolencičková		
Garant predmetu: Prof. Ing. arch. Pavel Gregor, PhD.		
Obsah výkresu:		

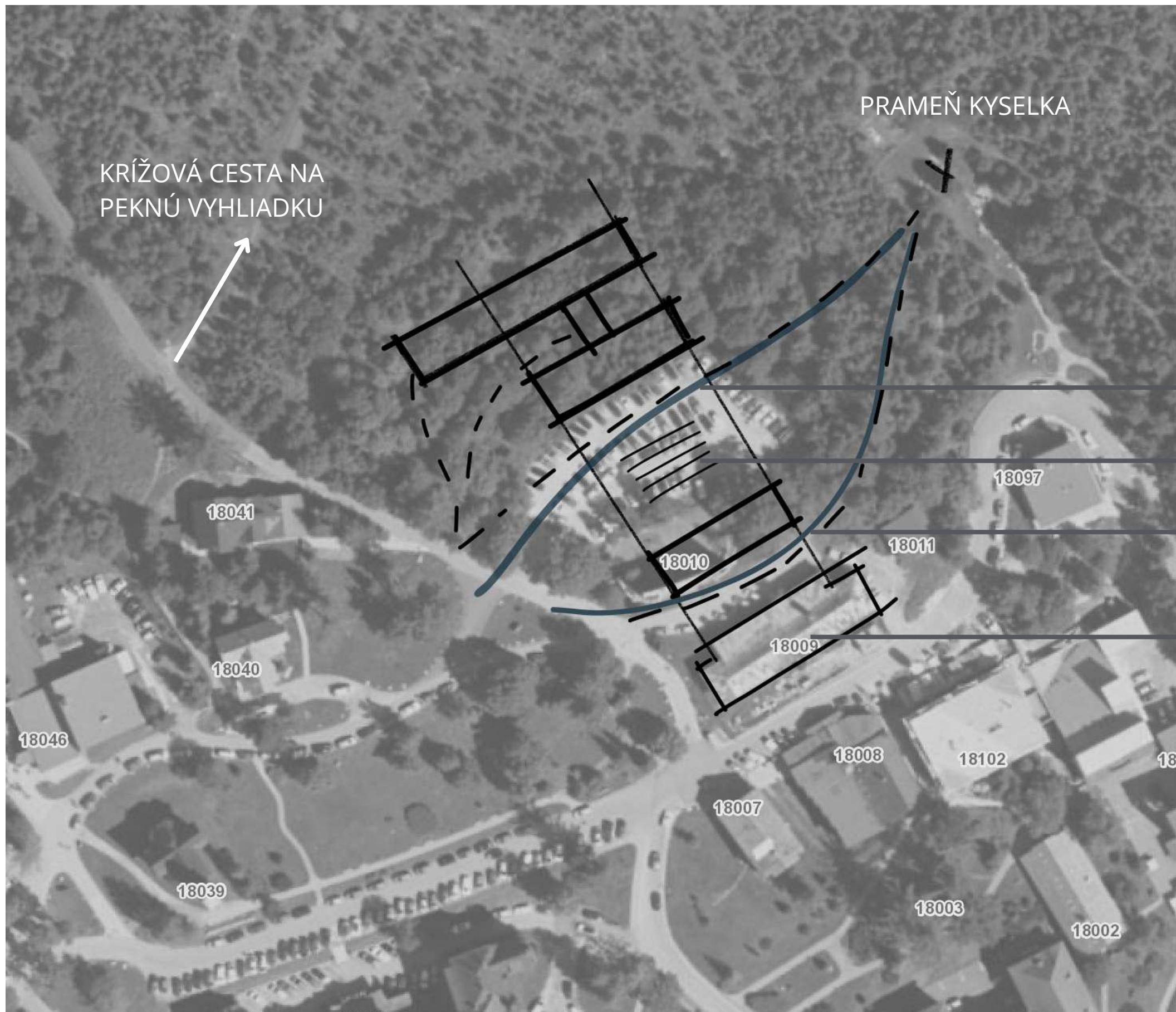


# TATRY V KAŽDOM POČASÍ..



## FILOZOFIA

STU BRATISLAVA, FAKULTA ARCHITEKTÚRY A DIZAJNU		ÚSTAV KONŠTRUKCIÍ V ARCHITEKTÚRE A INŽINIERSKÝCH STAVIEB
Predmet: <b>Ateliér navrhovania III.</b>	Akad.rok 2023/2024	
Špecializácia: Architektúra		
Téma: <b>SCHOLÉ VO VYSOKÝCH TATRÁCH</b>		
Študent: Bc. Lucia Ivanková		
Vedúci práce: doc. Ing. arch. Eva Vojteková, PhD. Ing. arch. Gabriela Rolencičková		
Garant predmetu: Prof. Ing. arch. Pavel Gregor, PhD.		
Obsah výkresu:	Č. výkresu:	



KRÍŽOVÁ CESTA NA PEKNÚ VYHLIADKU

PRAMEŇ KYSELKA

PEŠIE ŤAHY CEZ ÚZEMIE

OBJEKTY PREPÁJA AMFITEÁTER

NAPOJENIE NA HLAVNÉ DOPRAVNÉ ŤAHY

NAVRHOVANÉ OBJEKTY SÚ ROVNOBEŽNÉ

## KONCEPT

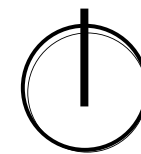
STU BRATISLAVA, FAKULTA ARCHITEKTÚRY A DIZAJNU		ÚSTAV KONŠTRUKCIÍ V ARCHITEKTÚRE A INŽINIERSKÝCH STAVIEB
Predmet: Ateliér navrhovania III.	Akad.rok 2023/2024	
Špecializácia: Architektúra		
Téma: <b>SCHOLÉ VO VYSOKÝCH TATRÁCH</b>		
Študent: Bc. Lucia Ivanková		
Vedúci práce: doc. Ing. arch. Eva Vojteková, PhD. Ing. arch. Gabriela Rolencičková		
Garant predmetu: Prof. Ing. arch. Pavel Gregor, PhD.		Č. výkresu:
Obsah výkresu:		

NÁVRH

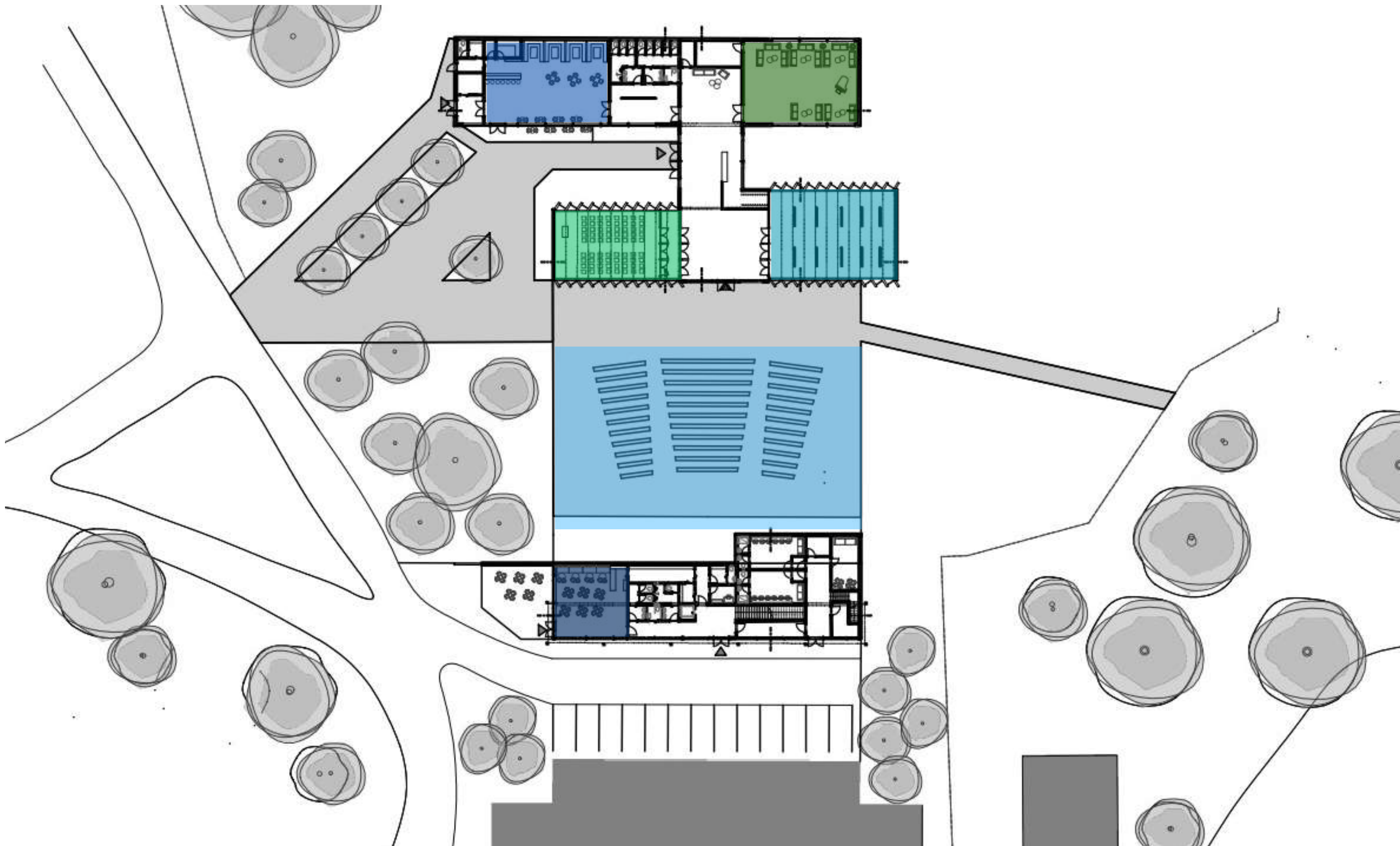


- NAVRHOVANÉ OBJEKTY
- EXISTUJÚCE OBJEKTY
- SPEVNENÉ PLOCHY
- HLAVNÉ VSTUPY
- HLAVNÝ VSTUP NA ÚZEMIE

## SITUÁCIA



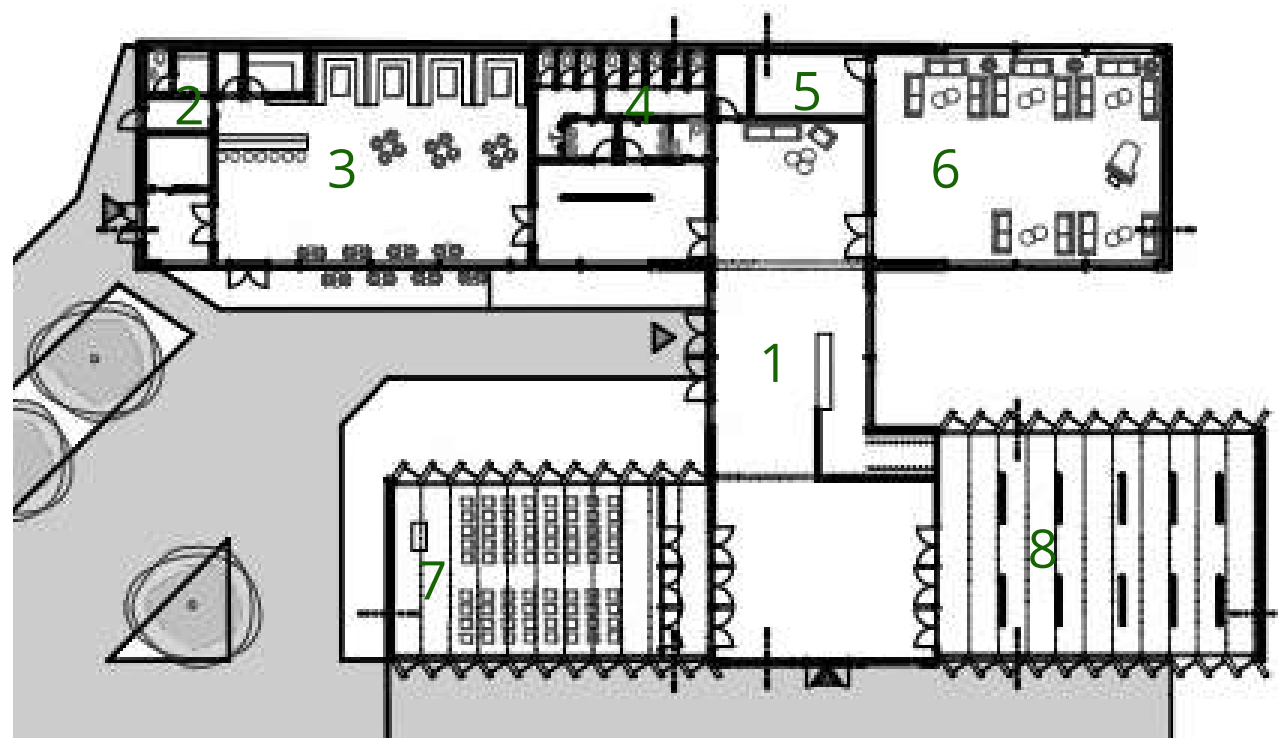
<b>STU BRATISLAVA, FAKULTA ARCHITEKTÚRY A DIZAJNU</b>		ÚSTAV KONŠTRUKCIÍ V ARCHITEKTÚRE A INŽINIERSKÝCH STAVIEB
Predmet: <b>Ateliér navrhovania III.</b>	Akad.rok 2023/2024	
Špecializácia: Architektúra		
Téma: <b>SCHOLÉ VO VYSOKÝCH TATRÁCH</b>		
Študent: Bc. Lucia Ivanková		
Vedúci práce: doc. Ing. arch. Eva Vojteková, PhD. Ing. arch. Gabriela Rolencičková		
Garant predmetu: Prof. Ing. arch. Pavel Gregor, PhD.		
Obsah výkresu:		Č. výkresu:



- |   |                  |   |                        |
|---|------------------|---|------------------------|
|  | KAVIAREŇ         |  | GALÉRIA                |
|  | AMFITEÁTER       |  | MULTIFUNKČNÁ MIESTNOSŤ |
|  | PREDNÁŠKOVÁ SÁLA |  | BISTRO                 |

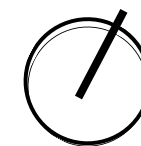
## FUNKCIE

<b>STU BRATISLAVA, FAKULTA ARCHITEKTÚRY A DIZAJNU</b>		ÚSTAV KONŠTRUKCIÍ V ARCHITEKTÚRE A INŽINIERSKÝCH STAVIEB
Predmet: <b>Ateliér navrhovania III.</b>	Akad.rok 2023/2024	
Špecializácia: Architektúra		Č. výkresu:
Téma: <b>SCHOLÉ VO VYSOKÝCH TATRÁCH</b>		
Študent: Bc. Lucia Ivanková		
Vedúci práce: doc. Ing. arch. Eva Vojteková, PhD. Ing. arch. Gabriela Rolencičková		
Garant predmetu: Prof. Ing. arch. Pavel Gregor, PhD.		
Obsah výkresu:		

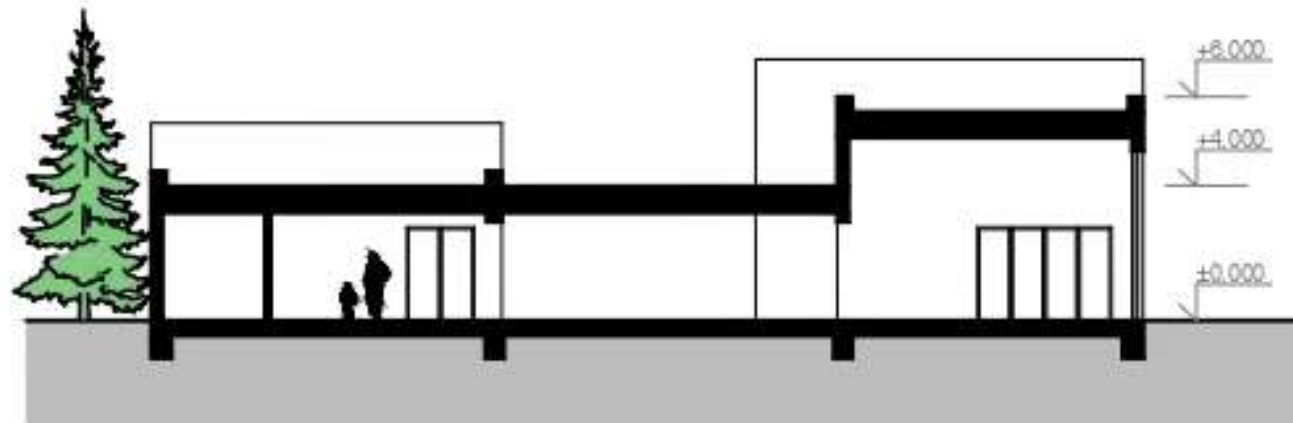
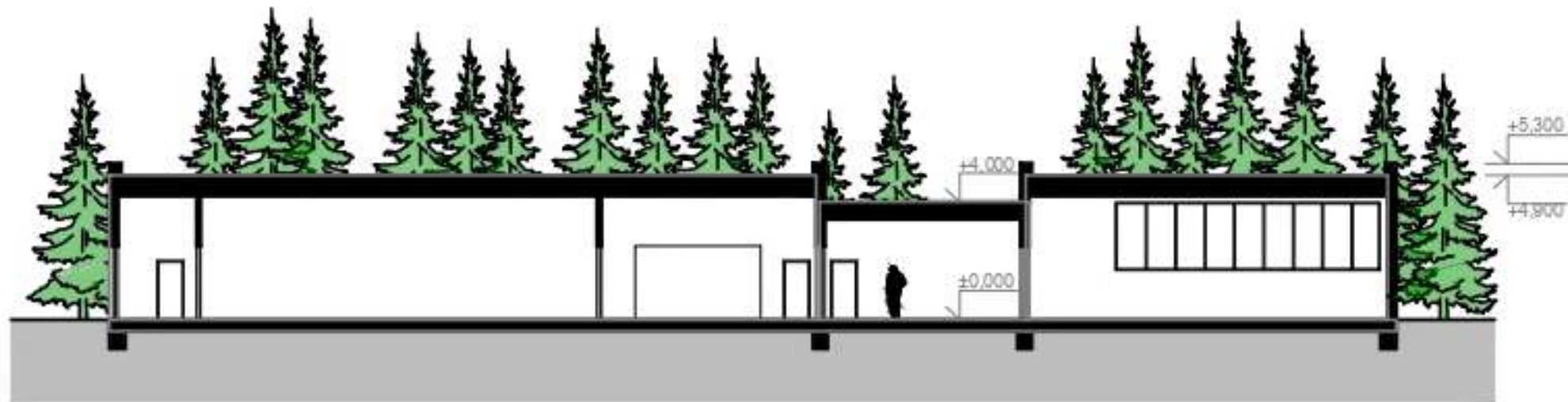


- 1 - VSTUPNÁ HALA
- 2 - ZÁZEMIE PRE ZAMESTNANCOV
- 3 - PREVÁDZKA BISTRA
- 4 - HYGIENA
- 5 - SKLAD
- 6 - MULTIFUNKČNÁ MIESTNOSŤ
- 7 - PREDNÁŠKOVÁ SÁLA
- 8 - GALÉRIA

## PÔDORYS 1.NP



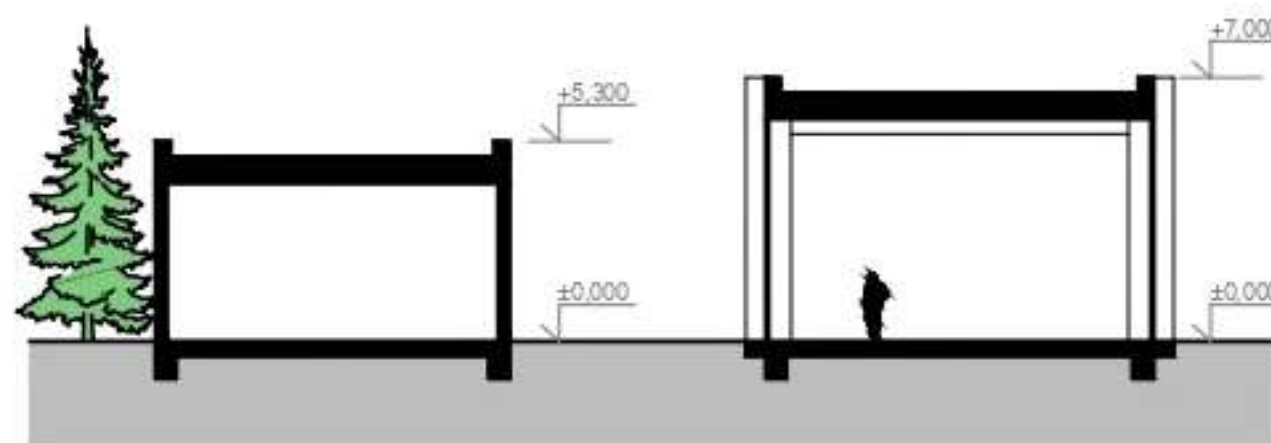
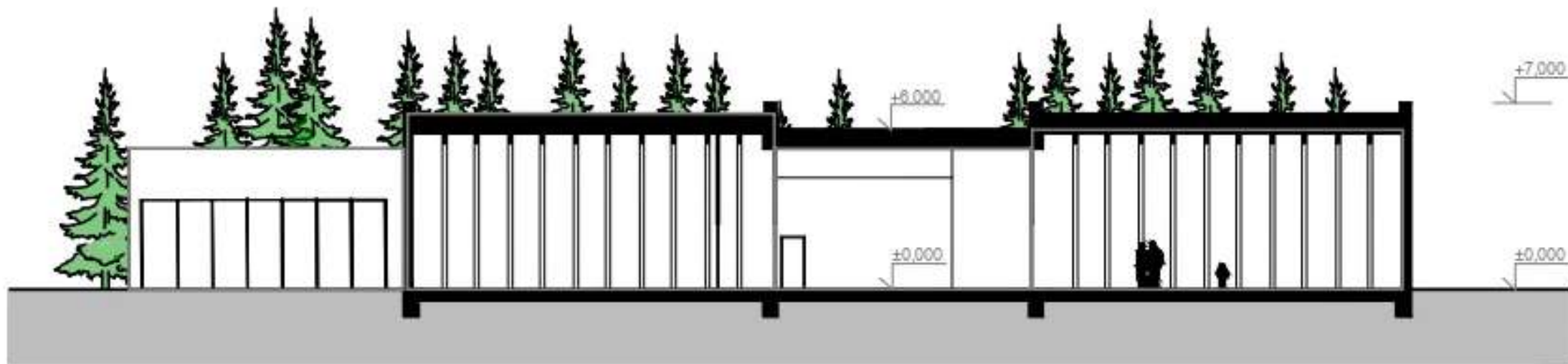
<b>STU BRATISLAVA, FAKULTA ARCHITEKTÚRY A DIZAJNU</b>		ÚSTAV KONŠTRUKCIÍ V ARCHITEKTÚRE A INŽINIERSKÝCH STAVIEB
Predmet: <b>Ateliér navrhovania III.</b>	Akad.rok 2023/2024	
Špecializácia: Architektúra		Č. výkresu:
Téma: <b>SCHOLÉ VO VYSOKÝCH TATRÁCH</b>		
Študent: Bc. Lucia Ivanková		
Vedúci práce: doc. Ing. arch. Eva Vojteková, PhD. Ing. arch. Gabriela Rolencičková		
Garant predmetu: Prof. Ing. arch. Pavel Gregor, PhD.		
Obsah výkresu:		



## REZ A-A'

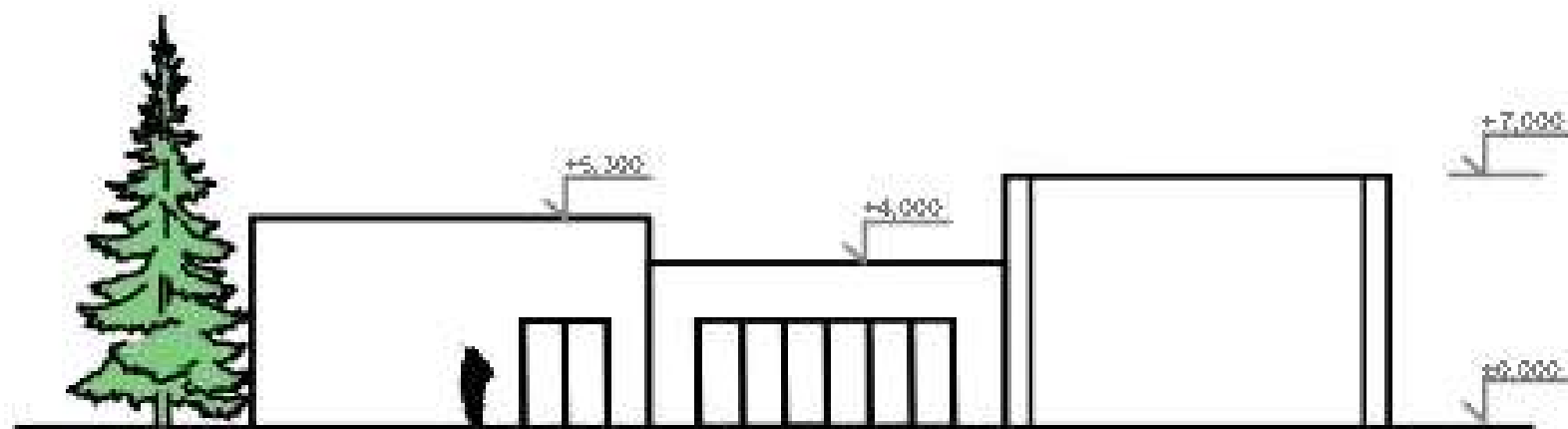
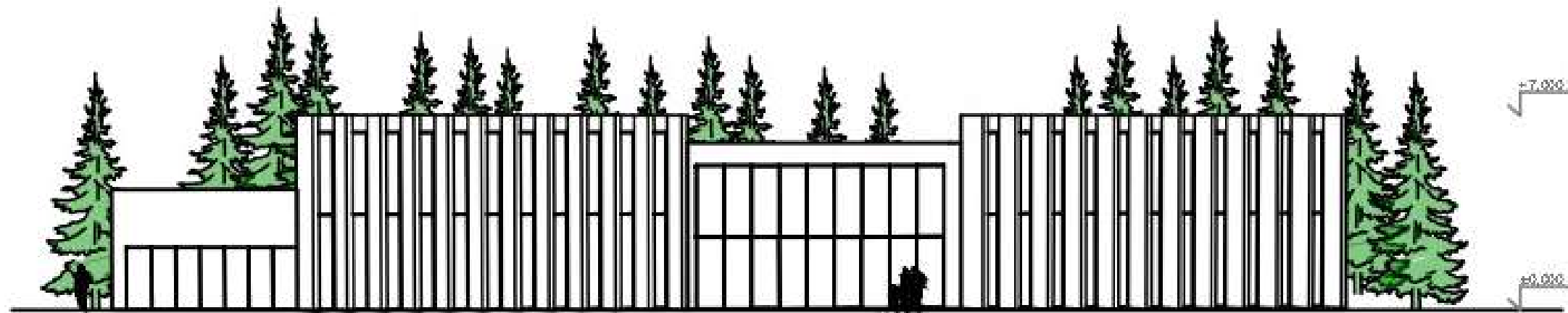
STU BRATISLAVA, FAKULTA ARCHITEKTÚRY A DIZAJNU		ÚSTAV KONŠTRUKCIÍ V ARCHITEKTÚRE A INŽINIERSKÝCH STAVIEB
Predmet: <b>Ateliér navrhovania III.</b>	Akad.rok 2023/2024	
Špecializácia: Architektúra		Č. výkresu:
Téma: <b>SCHOLÉ VO VYSOKÝCH TATRÁCH</b>		
Študent: Bc. Lucia Ivanková		
Vedúci práce: doc. Ing. arch. Eva Vojteková, PhD. Ing. arch. Gabriela Rolencičková		
Garant predmetu: Prof. Ing. arch. Pavel Gregor, PhD.		
Obsah výkresu:		





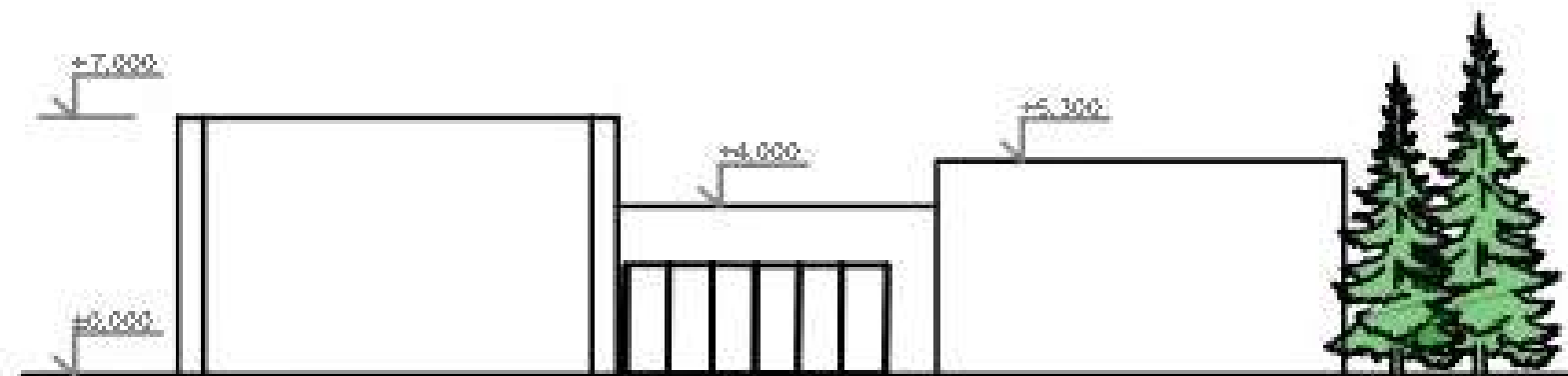
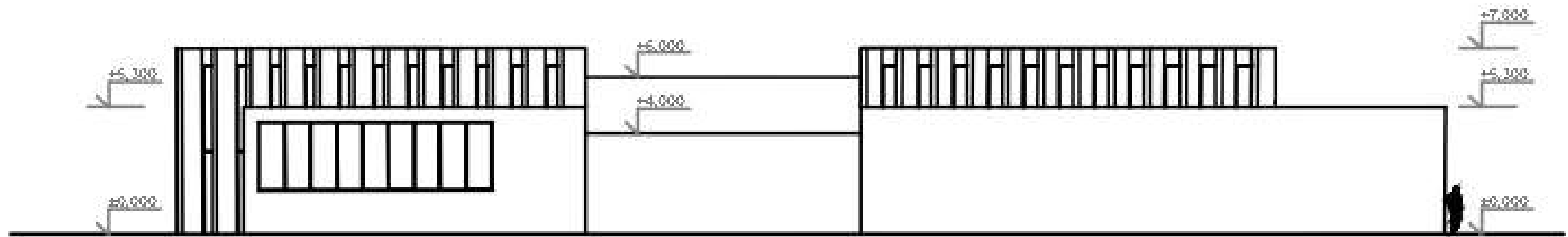
## REZ B-B'

<b>STU BRATISLAVA, FAKULTA ARCHITEKTÚRY A DIZAJNU</b>		ÚSTAV KONŠTRUKCIÍ V ARCHITEKTÚRE A INŽINIERSKÝCH STAVIEB
Predmet: <b>Ateliér navrhovania III.</b>	Akad.rok 2023/2024	
Špecializácia: Architektúra		
Téma: <b>SCHOLÉ VO VYSOKÝCH TATRÁCH</b>		
Študent: Bc. Lucia Ivanková		
Vedúci práce: doc. Ing. arch. Eva Vojteková, PhD. Ing. arch. Gabriela Rolencičková		
Garant predmetu: Prof. Ing. arch. Pavel Gregor, PhD.		Č. výkresu:
Obsah výkresu:		



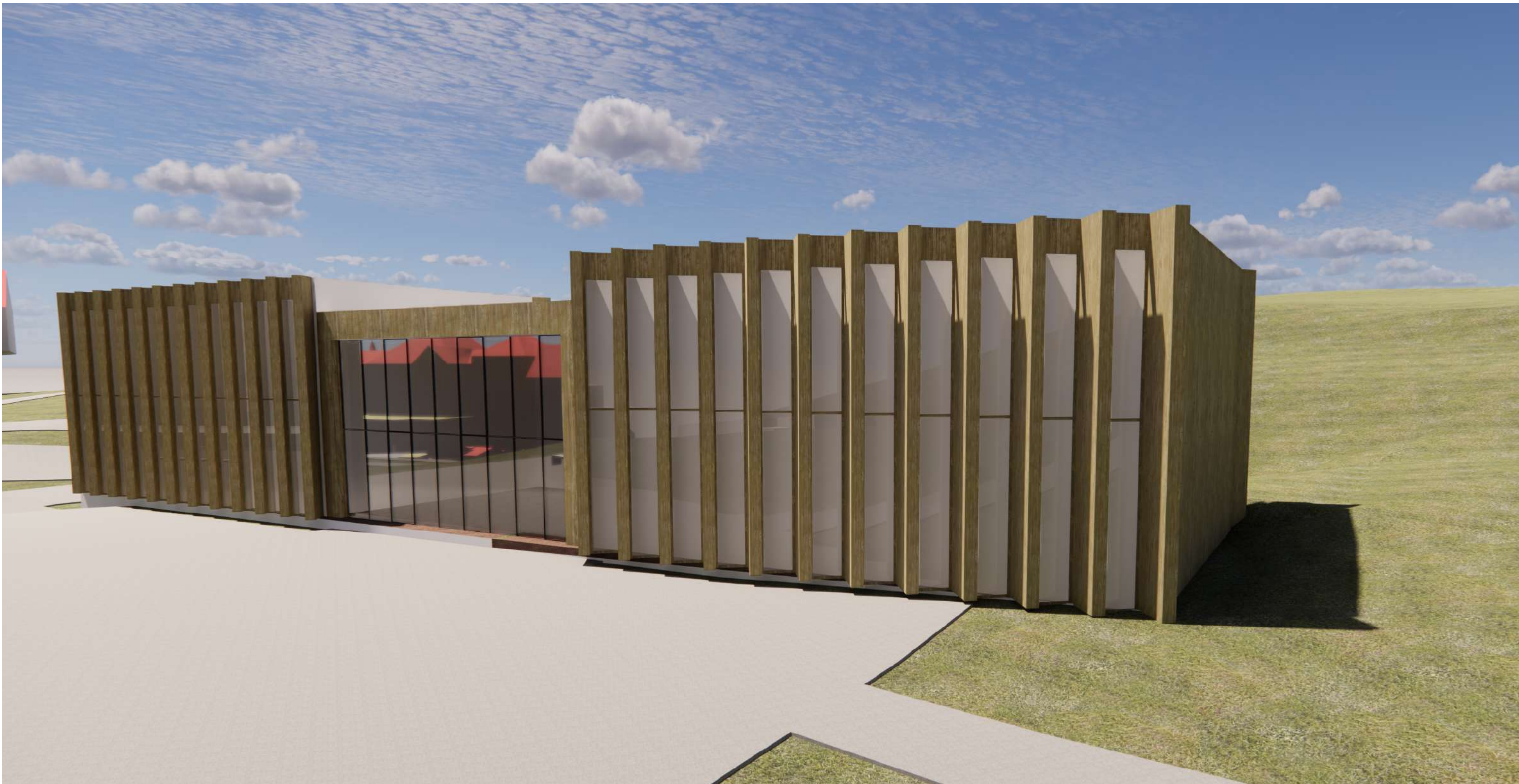
## POHĽADY

<b>STU BRATISLAVA, FAKULTA ARCHITEKTÚRY A DIZAJNU</b>		ÚSTAV KONŠTRUKCIÍ V ARCHITEKTÚRE A INŽINIERSKÝCH STAVIEB
Predmet: <b>Ateliér navrhovania III.</b>	Akad.rok 2023/2024	
Špecializácia: Architektúra		
Téma: <b>SCHOLÉ VO VYSOKÝCH TATRÁCH</b>		
Študent: Bc. Lucia Ivanková		
Vedúci práce: doc. Ing. arch. Eva Vojteková, PhD. Ing. arch. Gabriela Rolencičková		
Garant predmetu: Prof. Ing. arch. Pavel Gregor, PhD.		Č. výkresu:
Obsah výkresu:		



## POHĽADY

<b>STU BRATISLAVA, FAKULTA ARCHITEKTÚRY A DIZAJNU</b>		ÚSTAV KONŠTRUKCIÍ V ARCHITEKTÚRE A INŽINIERSKÝCH STAVIEB
Predmet: <b>Ateliér navrhovania III.</b>	Akad.rok 2023/2024	
Špecializácia: Architektúra		Č. výkresu:
Téma: <b>SCHOLÉ VO VYSOKÝCH TATRÁCH</b>		
Študent: Bc. Lucia Ivanková		
Vedúci práce: doc. Ing. arch. Eva Vojteková, PhD. Ing. arch. Gabriela Rolencičková		
Garant predmetu: Prof. Ing. arch. Pavel Gregor, PhD.		
Obsah výkresu:		



## VIZUALIZÁCIE

STU BRATISLAVA, FAKULTA ARCHITEKTÚRY A DIZAJNU		ÚSTAV KONŠTRUKCIÍ V ARCHITEKTÚRE A INŽINIERSKÝCH STAVIEB
Predmet: <b>Ateliér navrhovania III.</b>	Akad.rok 2023/2024	
Špecializácia: Architektúra		
Téma: <b>SCHOLÉ VO VYSOKÝCH TATRÁCH</b>		
Študent: Bc. Lucia Ivanková		
Vedúci práce: doc. Ing. arch. Eva Vojteková, PhD. Ing. arch. Gabriela Rolencičková		
Garant predmetu: Prof. Ing. arch. Pavel Gregor, PhD.		
Obsah výkresu:		Č. výkresu:



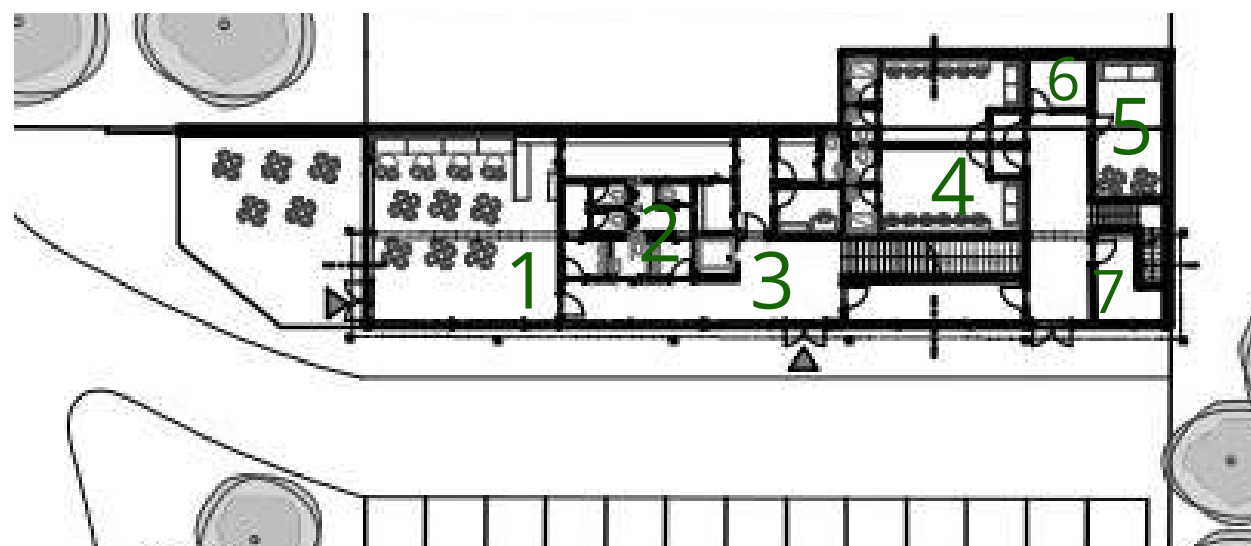
## VIZUALIZÁCIE

STU BRATISLAVA, FAKULTA ARCHITEKTÚRY A DIZAJNU		ÚSTAV KONŠTRUKCIÍ V ARCHITEKTÚRE A INŽINIERSKÝCH STAVIEB
Predmet: <b>Ateliér navrhovania III.</b>	Akad.rok 2023/2024	
Špecializácia: Architektúra		
Téma: <b>SCHOLÉ VO VYSOKÝCH TATRÁCH</b>		
Študent: Bc. Lucia Ivanková		
Vedúci práce: doc. Ing. arch. Eva Vojteková, PhD. Ing. arch. Gabriela Rolencičková		
Garant predmetu: Prof. Ing. arch. Pavel Gregor, PhD.		
Obsah výkresu:	Č. výkresu:	



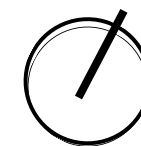
## VIZUALIZÁCIE

STU BRATISLAVA, FAKULTA ARCHITEKTÚRY A DIZAJNU		ÚSTAV KONŠTRUKCIÍ V ARCHITEKTÚRE A INŽINIERSKÝCH STAVIEB
Predmet: <b>Ateliér navrhovania III.</b>	Akad.rok 2023/2024	
Špecializácia: Architektúra		Č. výkresu:
Téma: <b>SCHOLÉ VO VYSOKÝCH TATRÁCH</b>		
Študent: Bc. Lucia Ivanková		
Vedúci práce: doc. Ing. arch. Eva Vojteková, PhD. Ing. arch. Gabriela Rolencičková		
Garant predmetu: Prof. Ing. arch. Pavel Gregor, PhD.		
Obsah výkresu:		

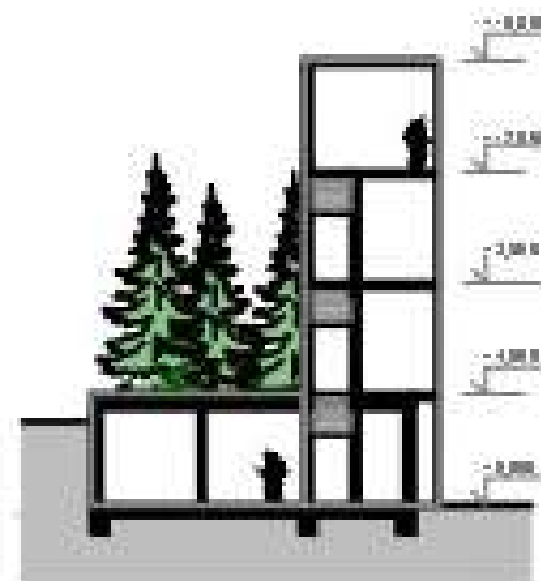
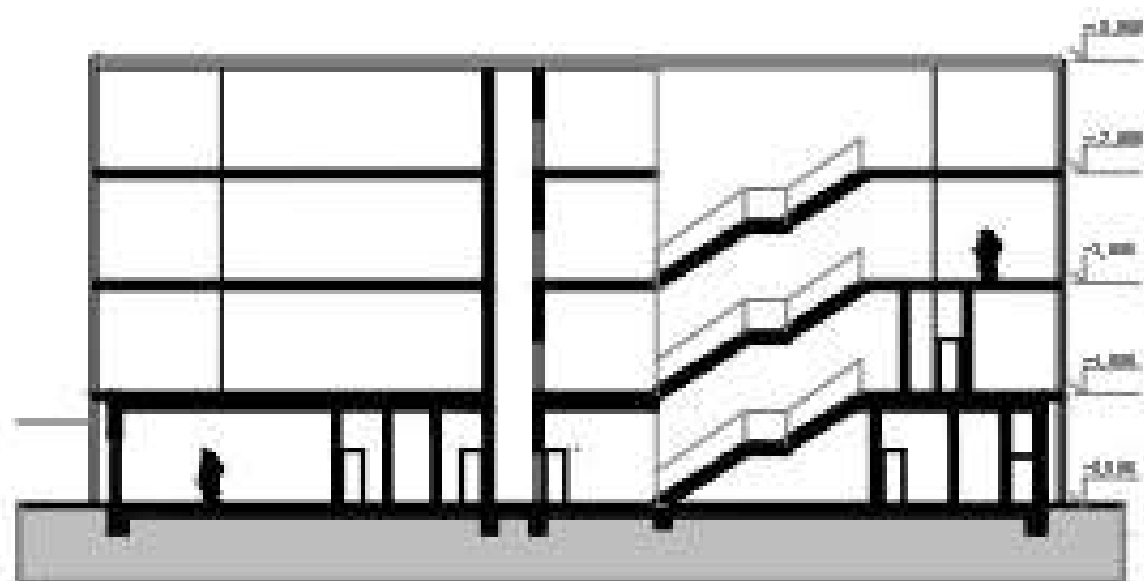


- 1 - KAVIAREŇ
- 2 - HYGIENA
- 3 - VSTUP
- 4 - ŠATNE
- 5 - ODDYCHOVÁ MIESTNOSŤ
- 6 - MIESTNOSŤ PRE UPRATOVAČKU
- 7 - SKLAD

## PÔDORYS 1.NP



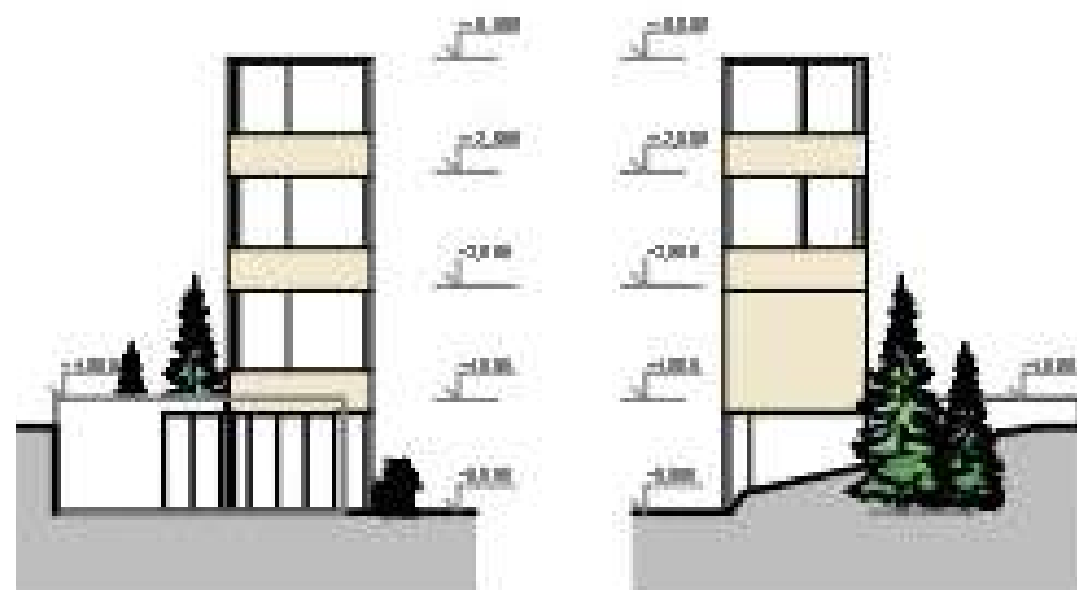
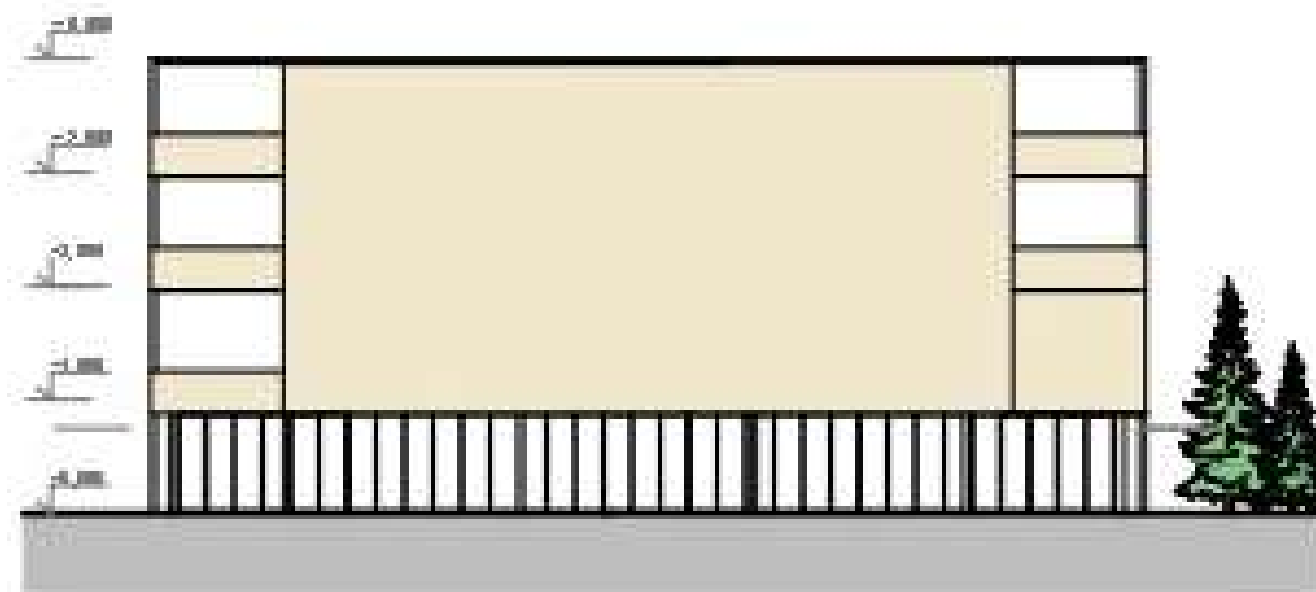
<b>STU BRATISLAVA, FAKULTA ARCHITEKTÚRY A DIZAJNU</b>		ÚSTAV KONŠTRUKCIÍ V ARCHITEKTÚRE A INŽINIERSKÝCH STAVIEB
Predmet: <b>Ateliér navrhovania III.</b>	Akad.rok 2023/2024	
Špecializácia: Architektúra		Č. výkresu:
Téma: <b>SCHOLÉ VO VYSOKÝCH TATRÁCH</b>		
Študent: Bc. Lucia Ivanková		
Vedúci práce: doc. Ing. arch. Eva Vojteková, PhD.		
Ing. arch. Gabriela Rolencičková		
Garant predmetu: Prof. Ing. arch. Pavel Gregor, PhD.		
Obsah výkresu:		



## REZY

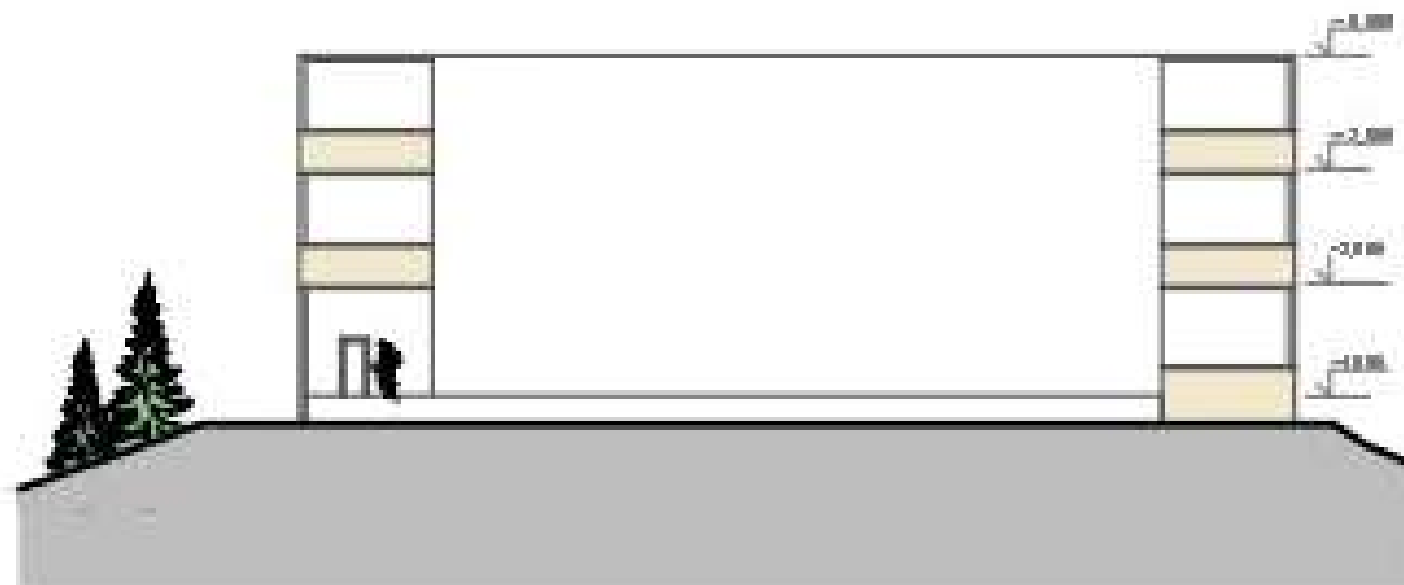
<b>STU BRATISLAVA, FAKULTA ARCHITEKTÚRY A DIZAJNU</b>		ÚSTAV KONŠTRUKCIÍ V ARCHITEKTÚRE A INŽINIERSKÝCH STAVIEB
Predmet: <b>Ateliér navrhovania III.</b>	Akad.rok 2023/2024	
Špecializácia: Architektúra		Č. výkresu:
Téma: <b>SCHOLÉ VO VYSOKÝCH TATRÁCH</b>		
Študent: Bc. Lucia Ivanková		
Vedúci práce: doc. Ing. arch. Eva Vojteková, PhD. Ing. arch. Gabriela Rolencičková		
Garant predmetu: Prof. Ing. arch. Pavel Gregor, PhD.		
Obsah výkresu:		





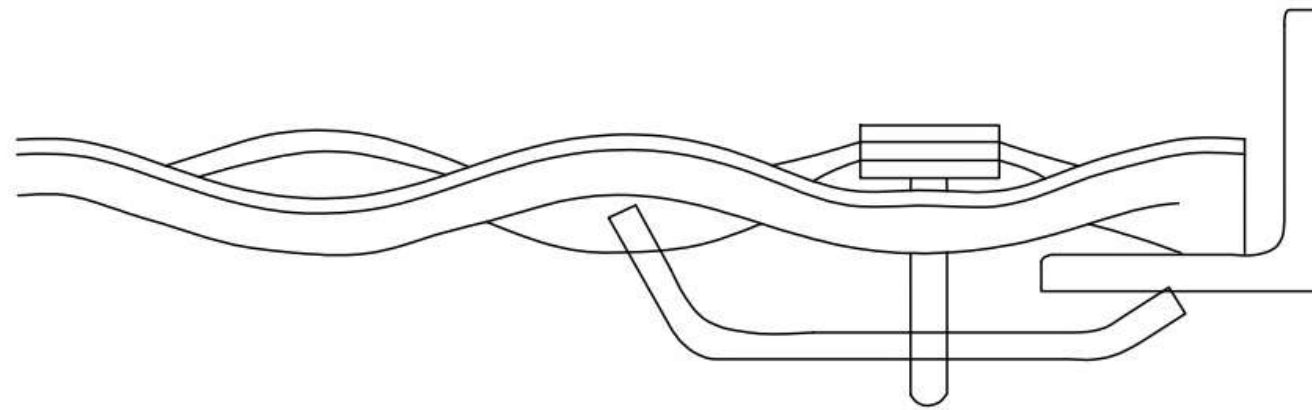
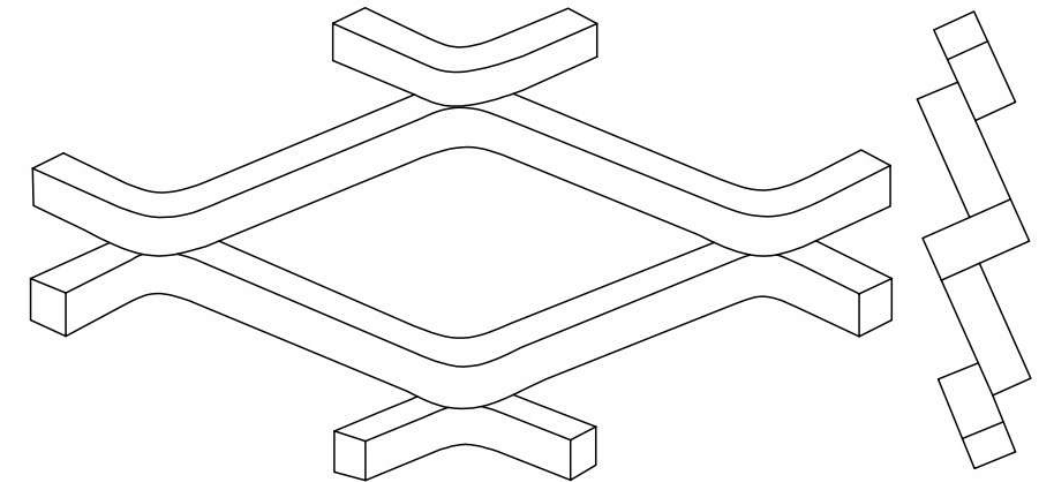
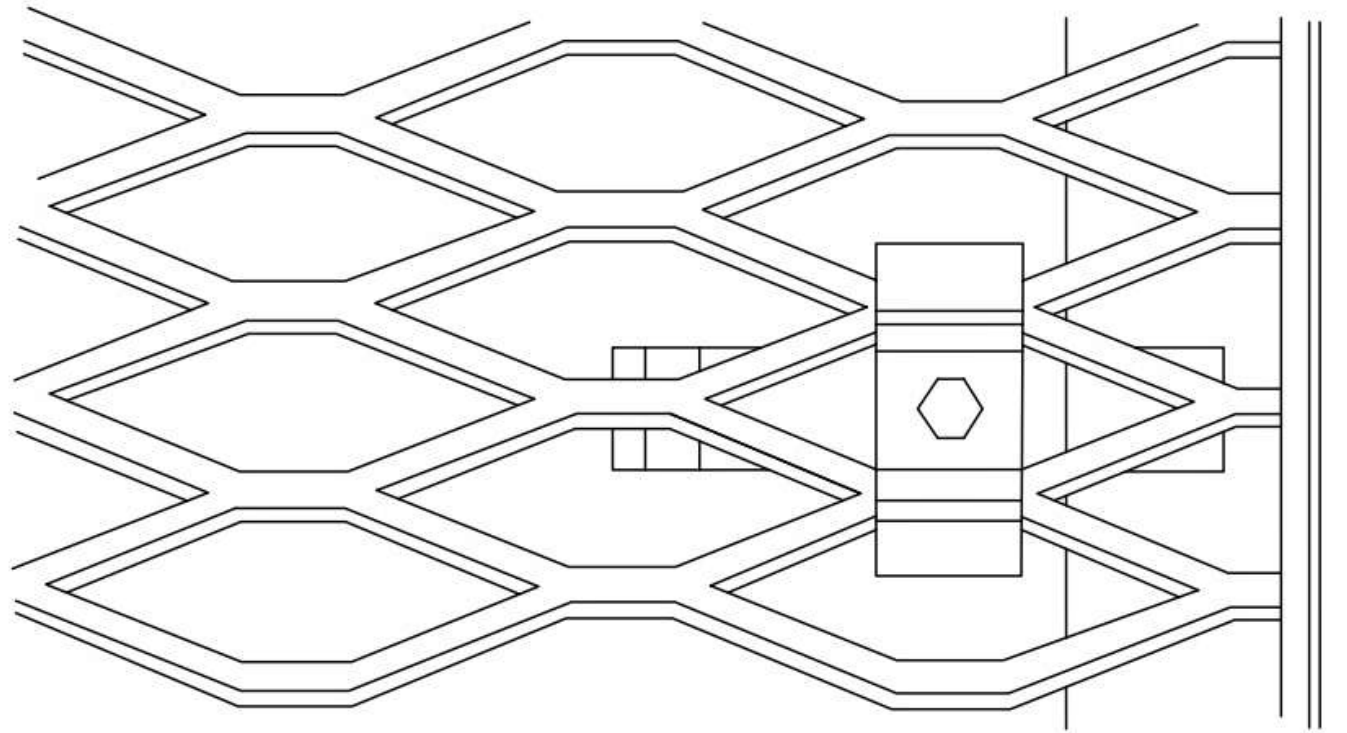
## POHĽADY

<b>STU BRATISLAVA, FAKULTA ARCHITEKTÚRY A DIZAJNU</b>		ÚSTAV KONŠTRUKCIÍ V ARCHITEKTÚRE A INŽINIERSKÝCH STAVIEB
Predmet: <b>Ateliér navrhovania III.</b>	Akad.rok 2023/2024	
Špecializácia: Architektúra		
Téma: <b>SCHOLÉ VO VYSOKÝCH TATRÁCH</b>		
Študent: Bc. Lucia Ivanková		
Vedúci práce: doc. Ing. arch. Eva Vojteková, PhD. Ing. arch. Gabriela Rolencičková		
Garant predmetu: Prof. Ing. arch. Pavel Gregor, PhD.		
Obsah výkresu:		Č. výkresu:



## POHĽADY

<b>STU BRATISLAVA, FAKULTA ARCHITEKTÚRY A DIZAJNU</b>		ÚSTAV KONŠTRUKCIÍ V ARCHITEKTÚRE A INŽINIERSKÝCH STAVIEB
Predmet: <b>Ateliér navrhovania III.</b>	Akad.rok 2023/2024	
Špecializácia: Architektúra		
Téma: <b>SCHOLÉ VO VYSOKÝCH TATRÁCH</b>		
Študent: Bc. Lucia Ivanková		
Vedúci práce: doc. Ing. arch. Eva Vojteková, PhD.		
Ing. arch. Gabriela Rolencičková		
Garant predmetu: Prof. Ing. arch. Pavel Gregor, PhD.		
Obsah výkresu:		Č. výkresu:



DETAIL KOTVENIA ŤAHOKOVU

## DETAIL

<b>STU BRATISLAVA, FAKULTA ARCHITEKTÚRY A DIZAJNU</b>		ÚSTAV KONŠTRUKCIÍ V ARCHITEKTÚRE A INŽINIERSKÝCH STAVIEB
Predmet: <b>Ateliér navrhovania III.</b>	Akad.rok 2023/2024	
Špecializácia: Architektúra		Č. výkresu:
Téma: <b>SCHOLÉ VO VYSOKÝCH TATRÁCH</b>		
Študent: Bc. Lucia Ivanková		
Vedúci práce: doc. Ing. arch. Eva Vojteková, PhD. Ing. arch. Gabriela Rolencičková		
Garant predmetu: Prof. Ing. arch. Pavel Gregor, PhD.		
Obsah výkresu:		



## VIZUALIZÁCIE

<b>STU BRATISLAVA, FAKULTA ARCHITEKTÚRY A DIZAJNU</b>		ÚSTAV KONŠTRUKCIÍ V ARCHITEKTÚRE A INŽINIERSKÝCH STAVIEB
Predmet: <b>Ateliér navrhovania III.</b>	Akad.rok 2023/2024	
Špecializácia: Architektúra		
Téma: <b>SCHOLÉ VO VYSOKÝCH TATRÁCH</b>		
Študent: Bc. Lucia Ivanková		
Vedúci práce: doc. Ing. arch. Eva Vojteková, PhD. Ing. arch. Gabriela Rolencičková		
Garant predmetu: Prof. Ing. arch. Pavel Gregor, PhD.		
Obsah výkresu:		Č. výkresu:



## VIZUALIZÁCIE

<b>STU BRATISLAVA, FAKULTA ARCHITEKTÚRY A DIZAJNU</b>		ÚSTAV KONŠTRUKCIÍ V ARCHITEKTÚRE A INŽINIERSKÝCH STAVIEB
Predmet: <b>Ateliér navrhovania III.</b>	Akad.rok 2023/2024	
Špecializácia: Architektúra		
Téma: <b>SCHOLÉ VO VYSOKÝCH TATRÁCH</b>		
Študent: Bc. Lucia Ivanková		
Vedúci práce: doc. Ing. arch. Eva Vojteková, PhD. Ing. arch. Gabriela Rolencičková		
Garant predmetu: Prof. Ing. arch. Pavel Gregor, PhD.		Č. výkresu:
Obsah výkresu:		



## VIZUALIZÁCIE

<b>STU BRATISLAVA, FAKULTA ARCHITEKTÚRY A DIZAJNU</b>		ÚSTAV KONŠTRUKCIÍ V ARCHITEKTÚRE A INŽINIERSKÝCH STAVIEB
Predmet: <b>Ateliér navrhovania III.</b>	Akad.rok 2023/2024	
Špecializácia: Architektúra		
Téma: <b>SCHOLÉ VO VYSOKÝCH TATRÁCH</b>		
Študent: Bc. Lucia Ivanková		
Vedúci práce: doc. Ing. arch. Eva Vojteková, PhD. Ing. arch. Gabriela Rolencičková		
Garant predmetu: Prof. Ing. arch. Pavel Gregor, PhD.		Č. výkresu:
Obsah výkresu:		