



# SCHOLÉ VO VYSOKÝCH TATRÁCH STARÝ SMOKOVEC

**Bc. Zuzana Chamulová**

ATELIÉR III  
architektonická tvorba  
2023/2024  
FAD STU

VEDÚCI PRÁCE

doc. Ing. arch. Eva Vojteková, PhD. , Ing. arch. Gabriela Rolenčíková

## LOKALITA

Zadanie je situované do vstupnej časti Starého Smokovca v kontaktnej polohe s územím lesa a zároveň začínajúcou atraktívnou centrálnou mestskou časťou a v tesnej blízkosti stanice pozemnej lanovej dráhy na Hrebienok. Starý Smokovec je známy mnohými prírodnými a architektonickými zaujímavosťami , ako je Smokovecka kyselka, Kostol Nepoškvrneného počatia Panny Márie, Švajčiarsky dom a mnoho ďalších .

## IDEA

Návštevníci Vysokých Tatier sa najradšej pohybujú v prírode a po horách. Ale čo robíť , keď zasiahne náhle zlé počasie ? Myšlienkou návrhu je poskytnúť návštevníkom ale aj domácim obyvateľom vhodné, podnetné a bezbariérové objekty pre voľný čas a rekreáciu. V areáli riešeného územia sa nachádzajú dva jestvujúce objekty. Starý amfiteáter , ktorý som sa rozhodla asanovať pre nevyhovujúci konštrukčný stav a objekt Bellevue ,ktorý som sa rozhodla zanechať a riešiť ako konverziu na objekt pre turistický ruch. Do územia som navrhla aj tri nové objekty , ktoré som spoločne prepojila a vytvorila tým jeden urbanistický koncept. Hmoty objektov som uložila na hlavnú kompozičnú os , ktorá prepája prameň Smokoveckej kyselky a centrum Starého Smokovca. Týmto prepojením a určením si hlavnej osi som sa snažila naviesť návštevníkov pravé do riešeného územia. Hmoty objektov sú tiež situované tak aby poskytli čo najviac výhľadov do okolitej prírody.

## ARCHITEKTONICKÉ RIEŠENIE

Architektonické riešenie objektov odzrkadľuje prepojenie pôvodného s novým. Navrhované objekty sú prispôsobené tvarosloviu pôvodnej architektúry s pridaním moderných prvkov a funkcií , ktoré umožňujú vyhovieť potrebám širokému spektru okolia. Základné hmoty objektov sú navrhované ako haly so sedlovou strechou. Každá hala ma osobitnú funkciu . V prvom objekte situovanom bližšie k jestvujúcemu objektu Bellevue , sa nachádza kultúrna sála. V druhom väčšom objekte situovanom bližšie k okolitému lesu je navrhovaná funkcia wellness s rekreačným bazénom. A posledný menší objekt situovaný v lese je navrhnutý ako menší modlitebný priestor – kaplnka. Objekty sú navrhované ako drevostavby kombinované so železobetónom.

## DISPOZIČNE - PREVÁDZKOVÉ RIEŠENIE

### OBJEKT - KULTÚRNA SÁLA

Vstup so zádverím je situovaný zo severovýchodnej strany objektu s nadväznosťou na foyer , ktorý je naviazaný na divadelnú sálu . Sála je navrhovaná cez 2 podlažia aby bol umožnený dostatočný výhľad pre divákov. V zádverí je umiestené schodisko , ktorým sa návštevníci dostanú do 1PP ,kde sa nachádzajú šatne a toalety . V juhozápadnej časti objektu sa nachádza zázemie pre účinkujúcich.

### OBJEKT – WELLNESS

Vstup so zádverím je situovaný zo severovýchodnej strany objektu. Do objektu sa vstupuje z prvého podzemného podlažia, ktoré je navrhované prevažne ako technické zázemie pre bazén a skladové priestory ale tiež sa tu nachádza lobby s recepciou . Z prvého podzemného podlažia sa da plynuť prejsť na prvé nadzemné podlažie , v ktorom je navrhovaný rekreačný bazén so šatňami a menšou kaviarňou. Z bazénovej haly sa následne dostaneme do podkrovia , kde sa nachádzajú sauny , masážna miestnosť a odpočívareň.

## KONŠTRUKČNO-TECHNICKÉ RIEŠENIE

V objektoch je použitý kombinovaný konštrukčný systém ,a to lepené drevené nosné konštrukcie a železobetónový nosný systém. Objekty majú navrhovaný krov v tvare diamantovej rámovej konštrukcie .

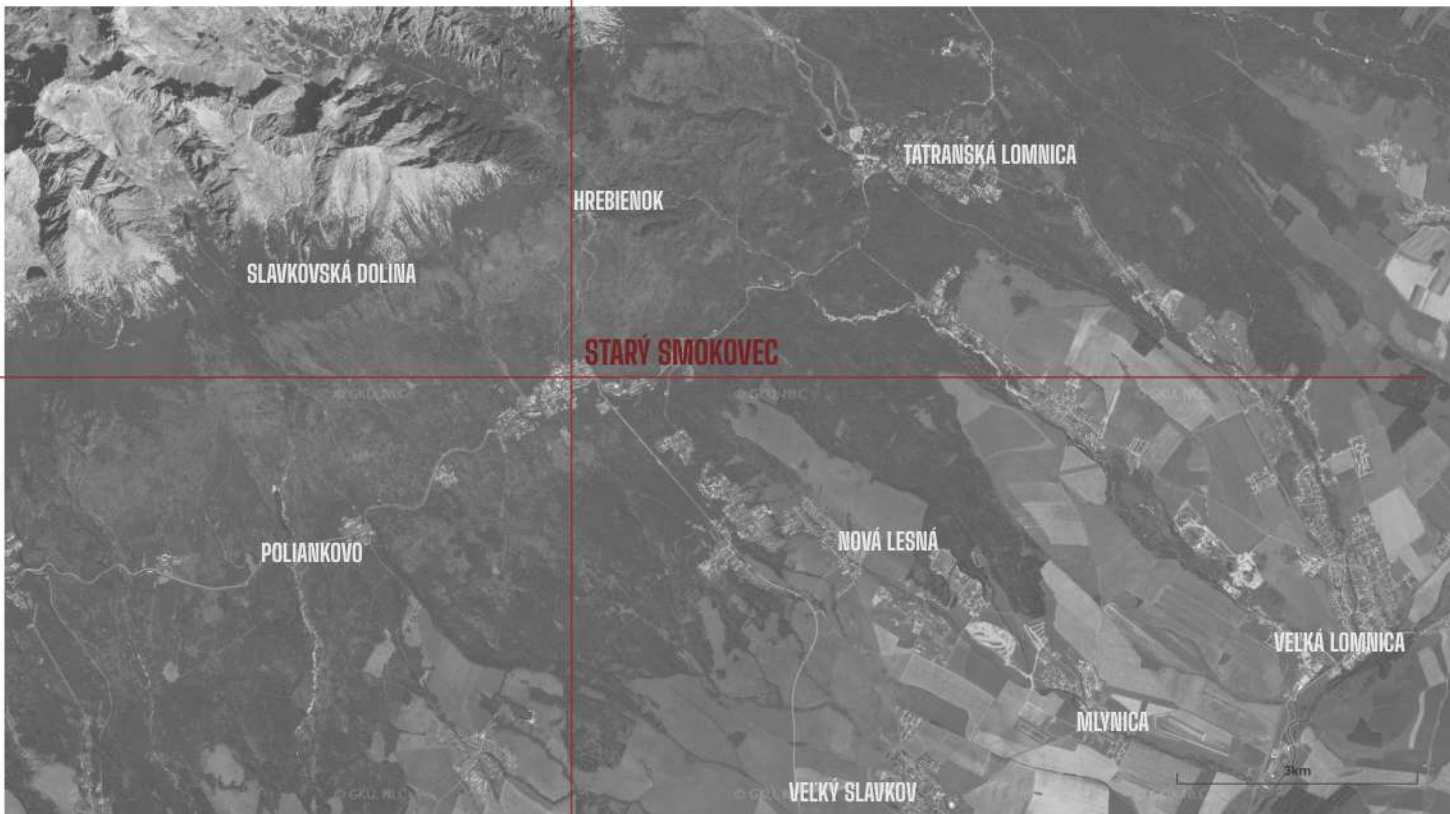
# SPRIEVODNÁ SPRÁVA

FAKULTA ARCHITECTURY A DIZAJNU STU V BRATISLAVE		Dátum vytvorenia a schválenia v tvare	
Predmet: Ateliér III - 2_AT3_A		Ak. Rok	
Ateliér III- architektonická tvorba		2023/2024	
Garant predmetu: Prof. Ing. arch. Pavel Gregor, PhD.			
<b>TÉMA : SCHOLÉ VO VYSOKÝCH TATRÁCH</b>			
Študent: Bc. Zuzana Chámalová			
Vedúci práce: doc. Ing. arch. Eva Vojteková , PhD.			MIERKA :
Asistent : Ing. Arch. Gabriela Ročenčíková			
Druh dokumentácie : Architektonická štúdia			



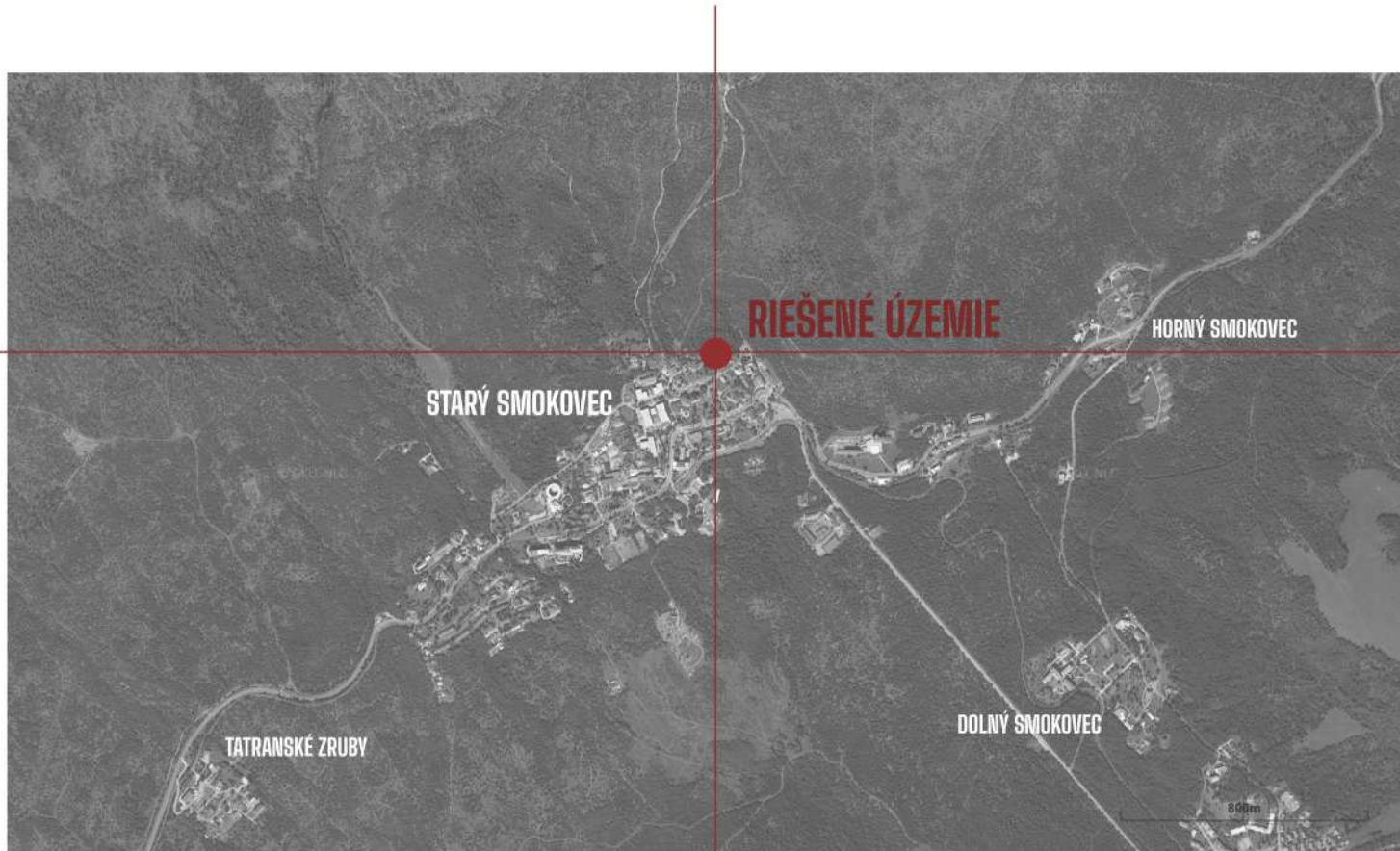
**REŠERŠ**

FAKULTA ARCHITEKTÚRY A DIZAJNU STU V BRATISLAVE Predmet: Ateliér III_2_AT3_A Ateliér III-architektonická tvorba Garant predmetu: Prof. Ing. arch. Pavel Gregor, PhD. Študent: Bc. Zuzana Chamuková Vedúci práce: doc. Ing. arch. Eva Vojteková, PhD. Asistent: Ing. Arch. Gabriela Rošenčíková Druh dokumentácie: Architektonická štúdia	Ak. Rok 2023/2024	Stav: odobrený a akceptovaný a následne vyhodnotený
<b>TÉMA : SCHOLÉ VO VYSOKÝCH TATRÁCH</b>		MIERKA :



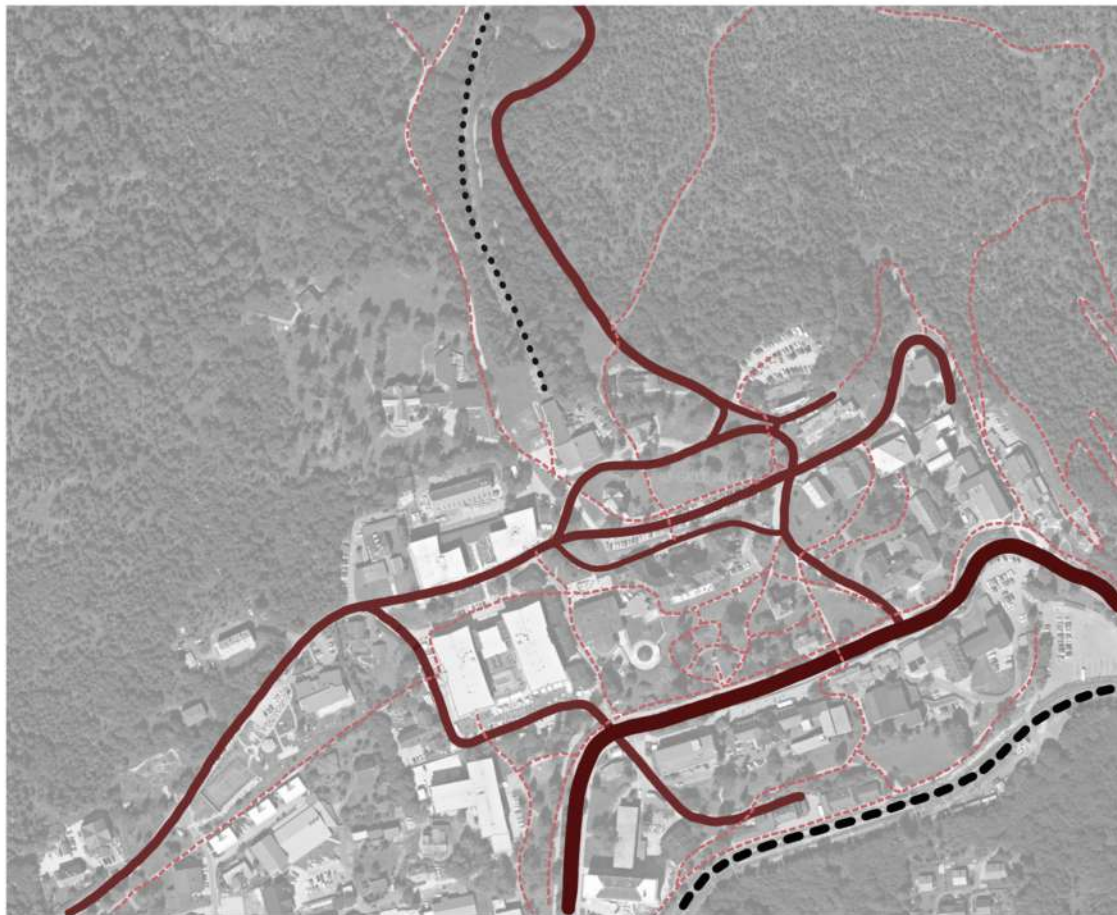
## LOKALIZÁCIA

FAKULTA ARCHITEKTÚRY A DIZAJNU STU V BRATISLAVE	stavovateľská skupina 1000000
Predmet: Ateliér III - 2_AT3_A	Ak. Rok 2023/2024
Ateliér III - architektonická tvorba	
Garant predmetu: Prof. Ing. arch. Pavel Gregor, PhD.	
<b>TÉMA : SCHOLÉ VO VYSOKÝCH TATRÁCH</b>	
Študent: Bc. Zuzana Chamulová	
Vedúci práce: doc. Ing. arch. Eva Vojteková, PhD.	MIERKA :
Asistent : Ing. Arch. Gabriela Rolenciková	
Druh dokumentácie : Architektonická štúdia	



## LOKALIZÁCIA

FAKULTA ARCHITEKTÚRY A DIZAJNU STU V BRATISLAVE		str. 002/002
Predmet: Ateliér III - 2_AT3_A	Ak. Rok	002/002
Ateliér III - architektonická tvorba	2023/2024	002/002
Garant predmetu: Prof. Ing. arch. Pavel Gregor, PhD.		
<b>TÉMA : SCHOLÉ VO VYSOKÝCH TATRÁCH</b>		
Študent: Bc. Zuzana Chamulová		
Vedúci práce: doc. Ing. arch. Eva Vojteková, PhD.		
Asistent: Ing. Arch. Gabriela Rolenciková		
Druh dokumentácie: Architektonická štúdia		
		MIERKA:



## LEGENDA

- VEDLAJŠÍ DOPRAVNÝ ŤAH
- HLAVNÝ DOPRAVNÝ ŤAH
- LANOVKA
- ŽELEZNIČNÁ TRÁŤ
- PEŠIE ŤAHY

# DOPRAVNÁ ANALÝZA

FAKULTA ARCHITEKTÚRY A DIZAJNU STU V BRATISLÁVE

Predmety: Ateliér III\_2\_AT3\_A

Ateliér III-architektonická tvorba

Garant predmetu: Prof. Ing. arch. Pavel Gregor, PhD.

Študent: Bc. Zuzana Chamuková

Vedúci práce: doc. Ing. arch. Eva Vojteková, PhD.

Asistent: Ing. Arch. Gabriela Rošenčíková

Druh dokumentácie: Architektonická štúdia

Ak. Rok  
2023/2024

Stav dokumentácie  
akceptovaná a  
návrhovo vypracovaná

MIERKA:



## LEGENDA

- ŠTÁTNE ORGÁNY- MESTSKÝ ÚRAD , POLÍCIA
- UBYTOVACIE ZARIADENIA - HOTELY , PENZIÓNY
- OBCHOD A SLUŽBY
- KULTÚRNE ZARIADENIA

# FUNKČNÁ ANALÝZA

FAKULTA ARCHITEKTÚRY A DIZAJNU STU V BRATISLÁVE

Predmety: Ateliér III\_2\_AT3\_A

Ateliér III-architektonická tvorba

Garant predmetu: Prof. Ing. arch. Pavel Gregor, PhD.

Študent: Bc. Zuzana Chamuková

Vedúci práce: doc. Ing. arch. Eva Vojteková, PhD.

Asistent : Ing. Arch. Gabriela Rošenčíková

Druh dokumentácie : Architektonická štúdia

Ak. Rok

2023/2024

Stav dokumentácie a  
návrhovej tvorby

MEKKA :







## SÚČASNOSŤ

FAKULTA ARCHITEKTÚRY A DIZAJNU STU V BRATISLAVE

Predmet: Ateliér III\_2\_AT3\_A

Ateliér III - architektonická tvorba

Garant predmetu: Prof. Ing. arch. Pavel Gregor, PhD.

**TÉMA : SCHOLÉ VO VYSOKÝCH TATRÁCH**

Študent: Bc. Zuzana Chamulová

Vedúci práce: doc. Ing. arch. Eva Vojteková, PhD.

Asistent: Ing. Arch. Gabriela Ročenčíkovej

Druh dokumentácie: Architektonická štúdia

Ak. Rok  
2023/2024

Príloha č. 1

Príloha č. 2

Príloha č. 3

Príloha č. 4

Príloha č. 5

Príloha č. 6

Príloha č. 7

Príloha č. 8

Príloha č. 9

Príloha č. 10

Príloha č. 11

Príloha č. 12

Príloha č. 13

Príloha č. 14

Príloha č. 15

Príloha č. 16

Príloha č. 17

Príloha č. 18

Príloha č. 19

Príloha č. 20

Príloha č. 21

Príloha č. 22

Príloha č. 23

Príloha č. 24

Príloha č. 25

Príloha č. 26

Príloha č. 27

Príloha č. 28

Príloha č. 29

Príloha č. 30

Príloha č. 31

Príloha č. 32

Príloha č. 33

Príloha č. 34

Príloha č. 35

Príloha č. 36

Príloha č. 37

Príloha č. 38

Príloha č. 39

Príloha č. 40

Príloha č. 41

Príloha č. 42

Príloha č. 43

Príloha č. 44

Príloha č. 45

Príloha č. 46

Príloha č. 47

Príloha č. 48

Príloha č. 49

Príloha č. 50

Príloha č. 51

Príloha č. 52

Príloha č. 53

Príloha č. 54

Príloha č. 55

Príloha č. 56

Príloha č. 57

Príloha č. 58

Príloha č. 59

Príloha č. 60

Príloha č. 61

Príloha č. 62

Príloha č. 63

Príloha č. 64

Príloha č. 65

Príloha č. 66

Príloha č. 67

Príloha č. 68

Príloha č. 69

Príloha č. 70

Príloha č. 71

Príloha č. 72

Príloha č. 73

Príloha č. 74

Príloha č. 75

Príloha č. 76

Príloha č. 77

Príloha č. 78

Príloha č. 79

Príloha č. 80

Príloha č. 81

Príloha č. 82

Príloha č. 83

Príloha č. 84

Príloha č. 85

Príloha č. 86

Príloha č. 87

Príloha č. 88

Príloha č. 89

Príloha č. 90

Príloha č. 91

Príloha č. 92

Príloha č. 93

Príloha č. 94

Príloha č. 95

Príloha č. 96

Príloha č. 97

Príloha č. 98

Príloha č. 99

Príloha č. 100

Príloha č. 101

Príloha č. 102

Príloha č. 103

Príloha č. 104

Príloha č. 105

Príloha č. 106

Príloha č. 107

Príloha č. 108

Príloha č. 109

Príloha č. 110

Príloha č. 111

Príloha č. 112

Príloha č. 113

Príloha č. 114

Príloha č. 115

Príloha č. 116

Príloha č. 117

Príloha č. 118

Príloha č. 119

Príloha č. 120

Príloha č. 121

Príloha č. 122

Príloha č. 123

Príloha č. 124

Príloha č. 125

Príloha č. 126

Príloha č. 127

Príloha č. 128

Príloha č. 129

Príloha č. 130

Príloha č. 131

Príloha č. 132

Príloha č. 133

Príloha č. 134

Príloha č. 135

Príloha č. 136

Príloha č. 137

Príloha č. 138

Príloha č. 139

Príloha č. 140

Príloha č. 141

Príloha č. 142

Príloha č. 143

Príloha č. 144

Príloha č. 145

Príloha č. 146

Príloha č. 147

Príloha č. 148

Príloha č. 149

Príloha č. 150

Príloha č. 151

Príloha č. 152

Príloha č. 153

Príloha č. 154

Príloha č. 155

Príloha č. 156

Príloha č. 157

Príloha č. 158

Príloha č. 159

Príloha č. 160

Príloha č. 161

Príloha č. 162

Príloha č. 163

Príloha č. 164

Príloha č. 165

Príloha č. 166

Príloha č. 167

Príloha č. 168

Príloha č. 169

Príloha č. 170

Príloha č. 171

Príloha č. 172

Príloha č. 173

Príloha č. 174

Príloha č. 175

Príloha č. 176

Príloha č. 177

Príloha č. 178

Príloha č. 179

Príloha č. 180

Príloha č. 181

Príloha č. 182

Príloha č. 183

Príloha č. 184

Príloha č. 185

Príloha č. 186

Príloha č. 187

Príloha č. 188

Príloha č. 189

Príloha č. 190

Príloha č. 191

Príloha č. 192

Príloha č. 193

Príloha č. 194

Príloha č. 195

Príloha č. 196

Príloha č. 197

Príloha č. 198

Príloha č. 199

Príloha č. 200

Príloha č. 201

Príloha č. 202

Príloha č. 203

Príloha č. 204

Príloha č. 205

Príloha č. 206

Príloha č. 207

Príloha č. 208

Príloha č. 209

Príloha č. 210

Príloha č. 211

Príloha č. 212

Príloha č. 213

Príloha č. 214

Príloha č. 215

Príloha č. 216

Príloha č. 217

Príloha č. 218

Príloha č. 219

Príloha č. 220

Príloha č. 221

Príloha č. 222

Príloha č. 223

Príloha č. 224

Príloha č. 225

Príloha č. 226

Príloha č. 227

Príloha č. 228

Príloha č. 229

Príloha č. 230

Príloha č. 231

Príloha č. 232

Príloha č. 233

Príloha č. 234

Príloha č. 235

Príloha č. 236

Príloha č. 237

Príloha č. 238

Príloha č. 239

Príloha č. 240

Príloha č. 241

Príloha č. 242

Príloha č. 243

Príloha č. 244

Príloha č. 245

Príloha č. 246

Príloha č. 247

Príloha č. 248

Príloha č. 249

Príloha č. 250

Príloha č. 251

Príloha č. 252

Príloha č. 253

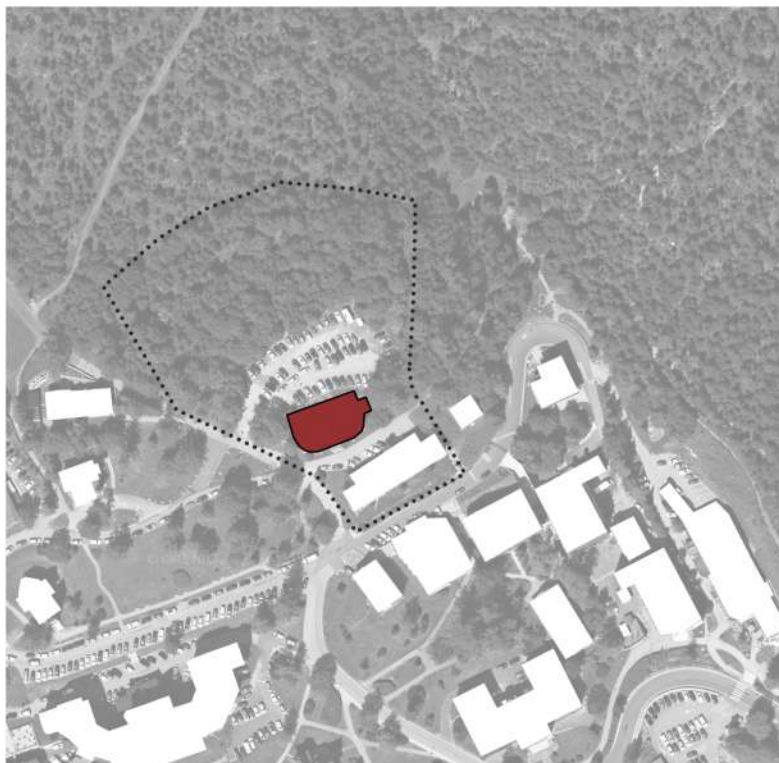
Príloha č. 254

Príloha č. 255

Príloha č. 256

Príloha č. 257

Príloha č. 258



## ASANÁCIA OBJEKTOV

- ASANOVANÉ OBJEKTY
- RIEŠENÉ ÚZEMIE

FAKULTA ARCHITEKTÚRY A DIZAJNU STU V BRATISLAVE		SEVA KONTRAST
Predmet: Ateliér III_2_AT3_A	Ak. Rok	ARCHITEKTURA A
Ateliér III- architektonická tvorba	2023/2024	HOŠOVANIE VÝTV
Garant predmetu: Prof. Ing. arch. Pavel Gregor, PhD.		
<b>TEMA : SCHOLÉ VO VYSOKÝCH TATRÁCH</b>		
Študent: Bc. Zuzana Chamulová		
Vedúci práce: doc. Ing. arch. Eva Vojteková , PhD.		
Asistent : Ing. Arch. Gabriela Rolencičková		
Druh dokumentácie : Architektonická štúdia		
		MERKA :



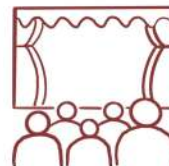
MODLITEBNÝ PRIESTOR



BAZÉN



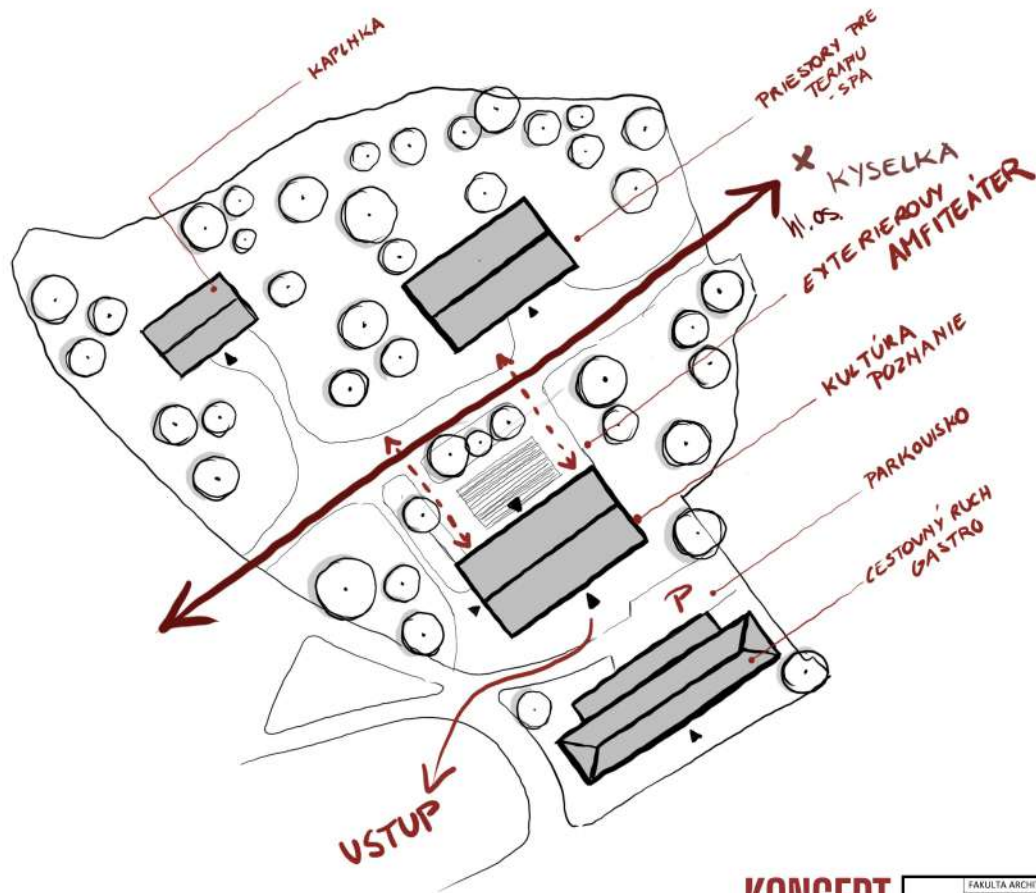
WELLNESS



KULTÚRA

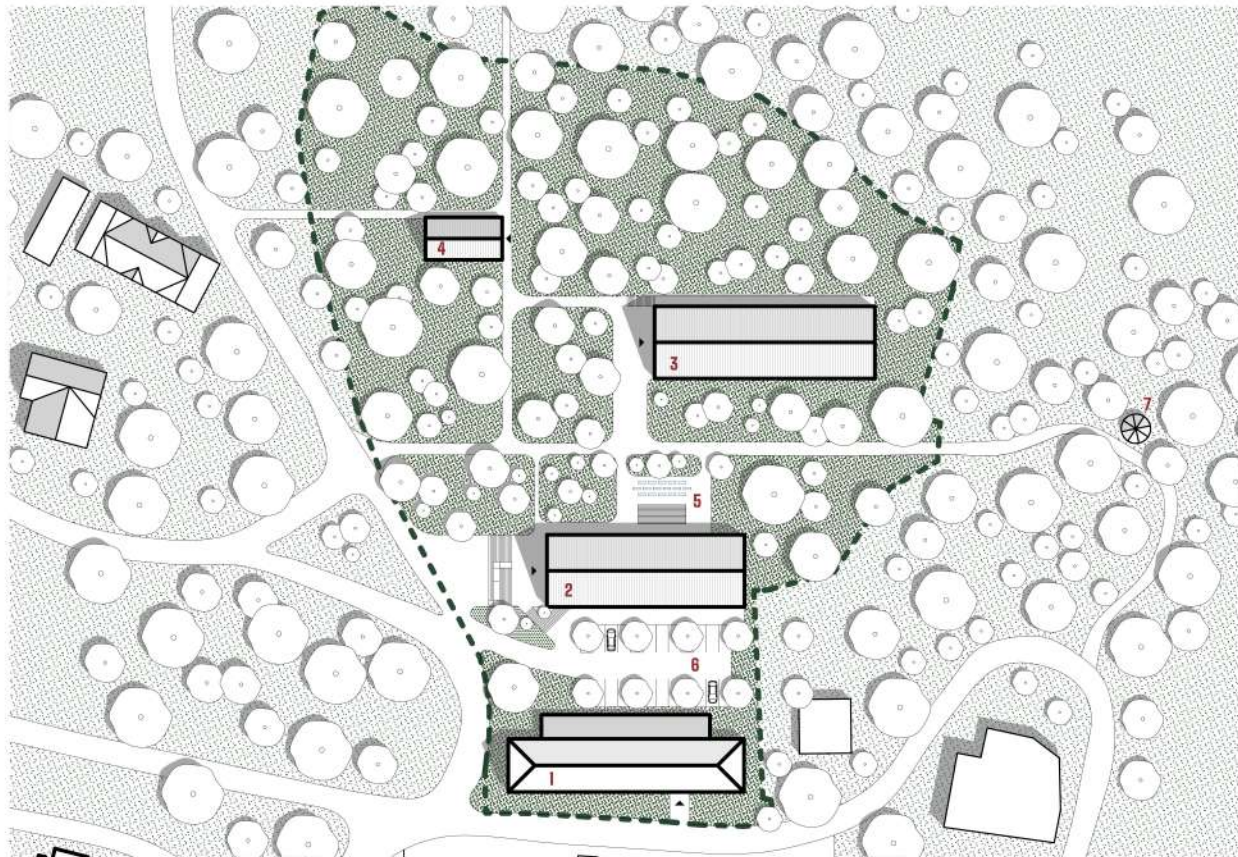
## FILOZOFIA

FAKULTA ARCHITECTÚRY A DIZAJNU STU V BRATISLAVE		STU KONTRAKT:
Predmet: Ateliér III_2_AT3_A	Ateliér III- architektonická tvorba	ARCHITECTURA A HISTORICKÁ VEŠTIVA
Garant predmetu: Prof. Ing. arch. Pavel Gregor, PhD.		Al. Rok 2023/2024
<b>TEMA : SCHOLÉ VO VYSOKÝCH TATRÁCH</b>		
Študent: Bc. Zuzana Čamulová		
Vedúci práce: doc. Ing. arch. Eva Vejteková , PhD.		
Asistent : Ing. Arch. Gabriela Rolenciková		
Druh dokumentácie : Architektonická štúdia		
		MERKA :



# KONCEPT

FAKULTA ARCHITEKTURY A DIZAJNU STU V BRATISLAVE		Miesto: Bratislava	
Predmet: Ateliér III - 2_AT3_A		Ak. Rok: 2023/2024	
Ateliér III - architektonická tvorba		Miesto: Bratislava	
Garant predmetu: Prof. Ing. arch. Pavel Gregor, PhD.			
<b>TÉMA : SCHOLÉ VO VYSOKÝCH TATRÁCH</b>			
Študent: Bc. Zuzana Chamlárová			
Vedúci práce: doc. Ing. arch. Eva Vojteková, PhD.			
Asistent: Ing. Arch. Gabriela Roľenčíková			
Druh dokumentácie: Architektonická štúdia			
MĚRKA:			



-  - ZELENÉ RIŠENÉ ÚZEMIE
-  - ZELENÉ VEREJNÁ
-  - NAVRHOVANÉ OBJEKTY
-  - RIŠENÉ ÚZEMIE

- 1 - EXISTUJÚCI OBJEKT BELLEVUE
- 2 - NAVRHOVANÝ OBJEKT KULTÚRNA SÁLA
- 3 - NAVRHOVANÝ OBJEKT WELLNESS
- 4 - NAVRHOVANÝ OBJEKT KAPLINKA
- 5 - EXTERIÉROVÉ PODIUM
- 6 - PARKOVIŠKO
- 7 - PRAMEN - KYSELKA

# SITUÁCIA

M 1:750



FAKULTA ARCHITECTURY A DIZAJNU STU V BRATISLAVE		Stav: <input type="checkbox"/> schválený a <input type="checkbox"/> neschválený
Predmet: Ateliér III_2_AT3_A	Ak. Rok: 2023/2024	
Ateliér III - architektonická tvorba		
Garant predmetu: Prof. Ing. arch. Pavel Gregor, PhD.		
<b>TÉMA : SCHOLÉ VO VYSOKÝCH TATRÁCH</b>		
Študent: Bc. Zuzana Chamulová		
Vedúci práce: doc. Ing. arch. Eva Vojteková, PhD.		
Asistent: Ing. Arch. Gabriela Roháčiková		
Druh dokumentácie: Architektonická štúdia		
MIEŠKA:		



# AXONOMETRIA

FAKULTA ARCHITEKTURY A DIZAJNU STU V BRATISLAVE

Predmet: Ateliér III\_2\_AT3\_A

Ateliér III - architektonická tvorba

Garant predmetu: Prof. Ing. arch. Pavel Gregor, PhD.

**TEMA : SCHOLÉ VO VYSOKÝCH TATRÁCH**

Študent: Bc. Zuzana Chamulová

Vedúci práce: doc. Ing. arch. Eva Vojteková, PhD.

Asistent: Ing. Arch. Gabriela Rolenciková

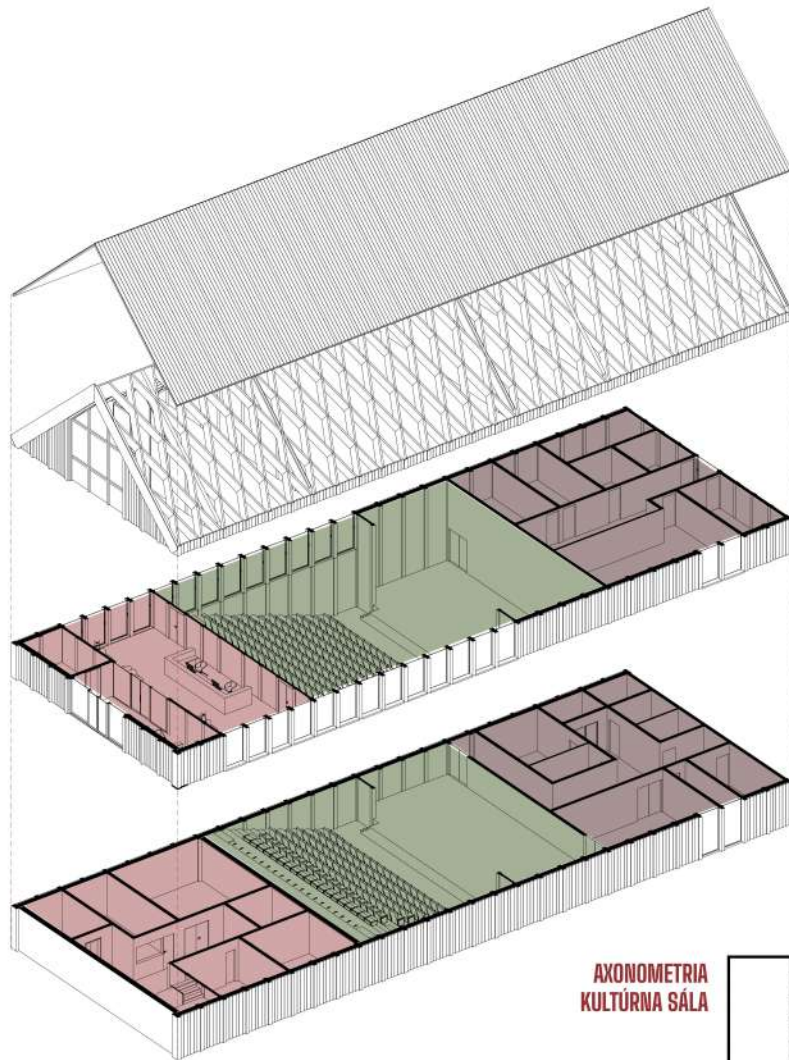
Druh dokumentácie: Architektonická štúdia

Ač. Rok

2023/2024

www.stuba.sk  
Architektúra a  
interiér

VERZIA:



I.NP

I.PP

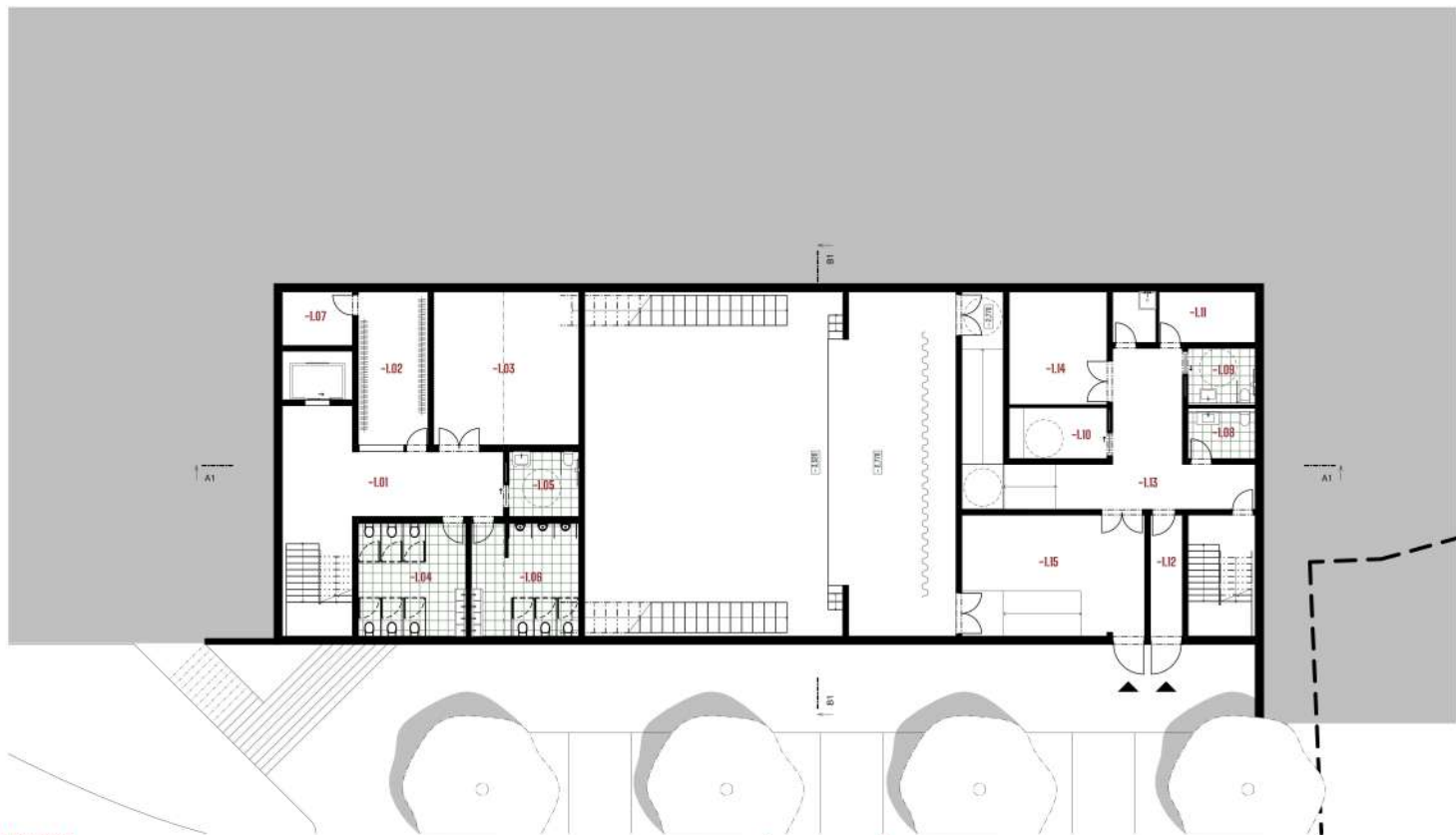
- ČASŤ NÁVŠTEVNÍCI
- DIVADELNÁ SÁLA
- ZÁZEMIE

**AXONOMETRIA  
KULTÚRNA SÁLA**

FAKULTA ARCHITECTÚRY A DIZAJNU STU V BRATISLAVE		STUŽARSKÝ ÚSTAV FACULTY OF ARCHITECTURE AND DESIGN	
Predmet: Ateliér III_2_AT3_A		Ak. Rok	2023/2024
Ateliér III_ architektúrická tvorba			
Garant predmetu: Prof. Ing. arch. Pavel Gregor, PhD.			
<b>TÉMA : SCHOLÉ VO VYSOKÝCH TATRÁCH</b>			
Študent: Bc. Zuzana Chamulová			
Vedúci práce: doc. Ing. arch. Eva Vojteková, PhD.			
Asistent: Ing. Arch. Gabriela Rulavčíková			
Druh dokumentácie: Architektonická štúdia			
MERKA :			







## LEGENDA

-L01 - CHODBA  
 -L02 - ŠATNE  
 -L03 - SKLAD NÁBYTKU  
 -L04 - WC ŽENY  
 -L05 - WC IMOBILNÍ  
 -L06 - WC MUŽI

-L07 - SKLAD  
 -L08 - WC  
 -L09 - WC IMOBILNÍ  
 -L10 - ŠATNA IMOBILNÍ  
 -L11 - SKLAD + MIESTNOSŤ PRE UPRAŤOVAČKU  
 -L12 - ZÁDVERIE  
 -L13 - CHODBA

-L14 - TZB  
 -L15 - SKLAD REKVIZITY

# KULTÚRNA SÁLA 1.PP

M 1:150



FAKULTA ARCHITECTURY A DIZAJNU STU V BRATISLAVE

Predmet: Ateliér III 2, AT3\_A

Ateliér III-architektonická tvorba

Garant predmetu: Prof. Ing. arch. Pavel Gregor, PhD.

**TÉMA : SCHOLÉ VO VYSOKÝCH TATRÁCH**

Študent: Bc. Zuzana Chámalová

Vedúci práce: doc. Ing. arch. Eva Vojteková, PhD.

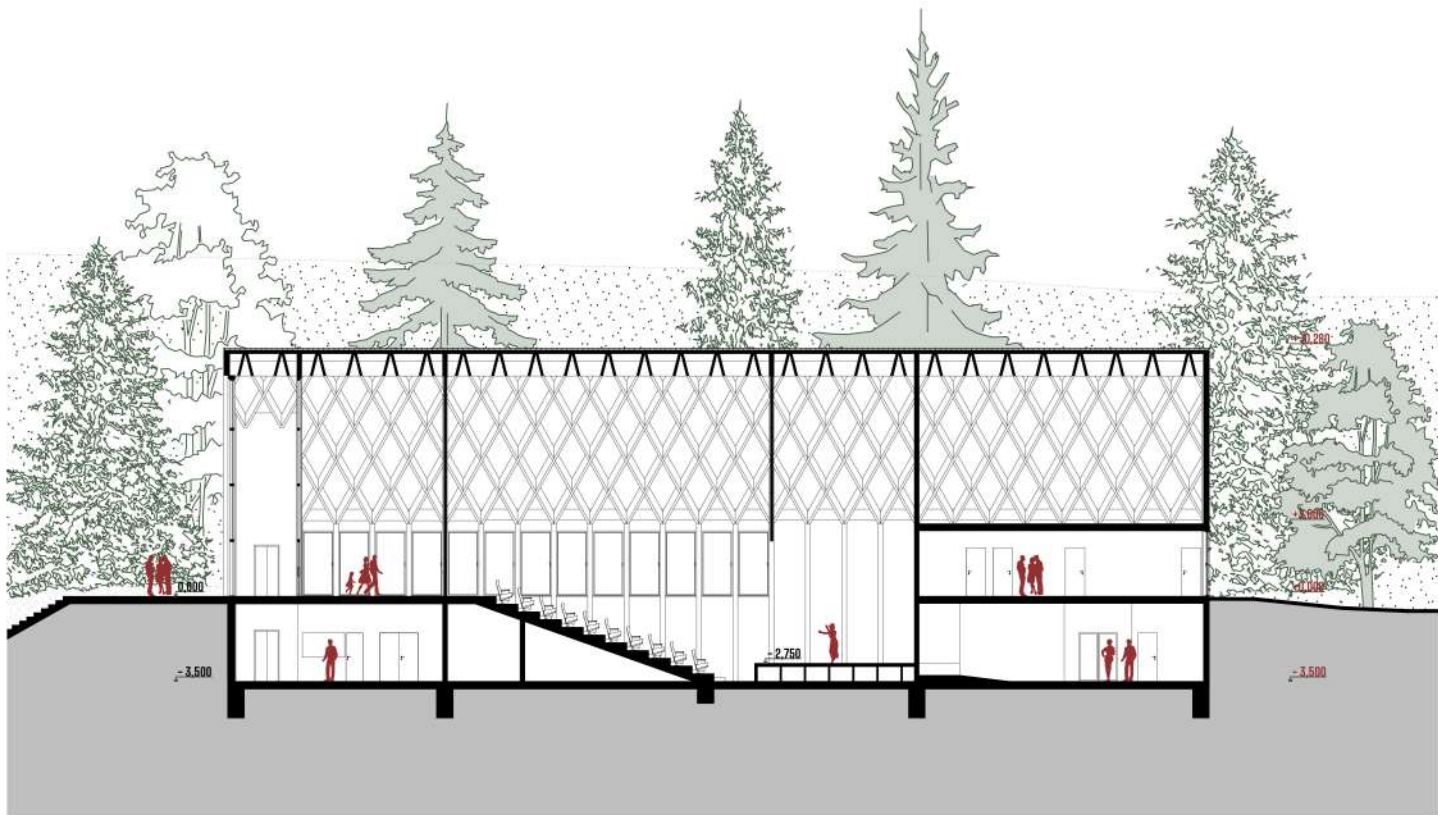
Asistent : Ing. Arch. Gabriela Rolenčíková

Druh dokumentácie : Architektonická štúdia

Ak. Rok  
 2023/2024

Miesto štúdia v  
 architektonickej  
 a dizajnerskej tvorbe

MIERKA:



# KULTÚRNA SÁLA REZ A-A'

M 1:150

FAKULTA ARCHITECTURY A DIZAJNU STU V BRATISLAVE

Predmet: Ateliér III\_2\_AT3\_A

Ateliér III- architektonická tvorba

Garant predmetu: Prof. Ing. arch. Pavel Gregor, PhD.

**TÉMA : SCHOLÉ VO VYSOKÝCH TATRÁCH**

Študent: Bc. Zuzana Chamulová

Vedúci práce: doc. Ing. arch. Eva Vojteková, PhD.

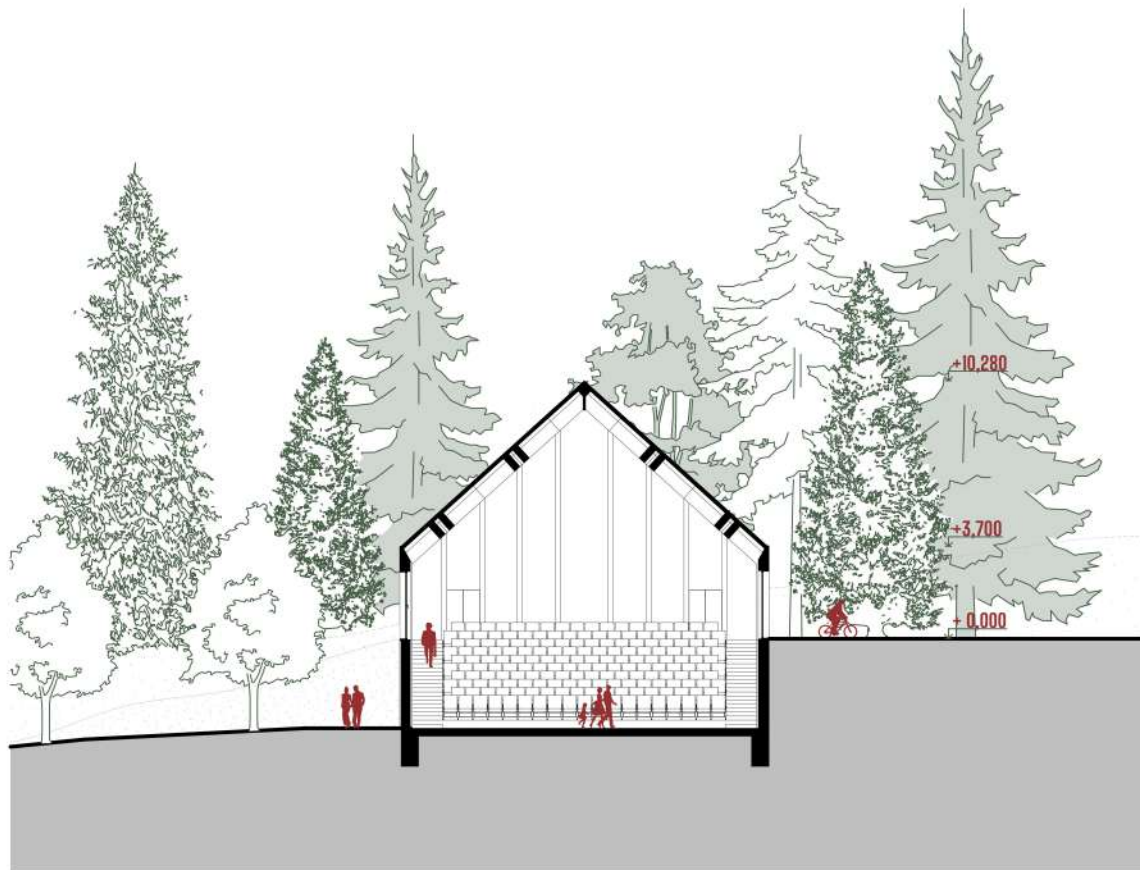
Asistent : Ing. Arch. Gabriela Roháčiková

Druh dokumentácie : Architektonická štúdia

AK, Rok  
2023/2024

STAVOPRÁVITEĽ  
ARCHITECTURA  
HORNÁDZKA EWA S

MERKA :



# KULTÚRNA SÁLA REZ B-B'

M 1:150

FAKULTA ARCHITECTURY A DIZAJNU STU V BRATISLAVE

Predmet: Atolód III\_2\_AT3\_A

Ateliér III - architektonická tvorba

Garant predmetu: Prof. Ing. arch. Pavel Gregor, PhD.

**TÉMA : SCHOLÉ VO VYSOKÝCH TATRÁCH**

Študent: Bc. Zuzana Chamulová

Vedúci práce: doc. Ing. arch. Eva Vojteková, PhD.

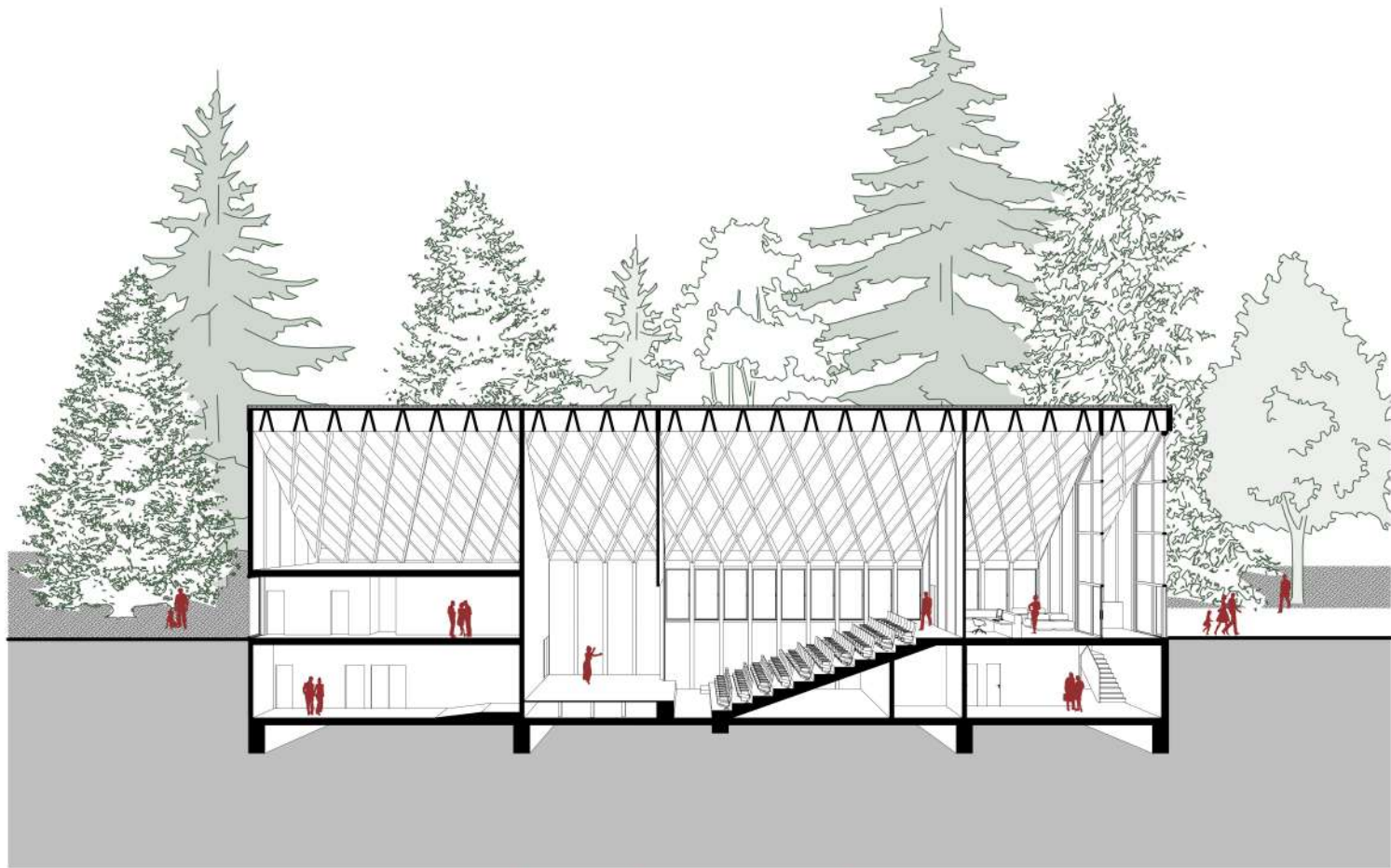
Asistent: Ing. Arch. Gabriela Rošeničková

Druh dokumentácie: Architektonická štúdia

Al. Rok  
2023/2024

Stavová fáza:  
akvizícia a  
návrhová etapa

MEKKA:



## KULTÚRNA SÁLA PERSPEKTÍVNY REZ

FAKULTA ARCHITECTÚRY A DIZAJNU STU V BRATISLAVE

Predmet: Ateliér III\_2\_AT3\_A

Ateliér III: architektonická tvorba

Garant predmetu: Prof. Ing. arch. Pavel Gregor, PhD.

**TÉMA: SCHOLÉ VO VYSOKÝCH TATRÁCH**

Študent: Bc. Zuzana Chamusová

Vedúci práce: doc. Ing. arch. Eva Vojteková, PhD.

Asistent: Ing. Arch. Gabriela Rolendiková

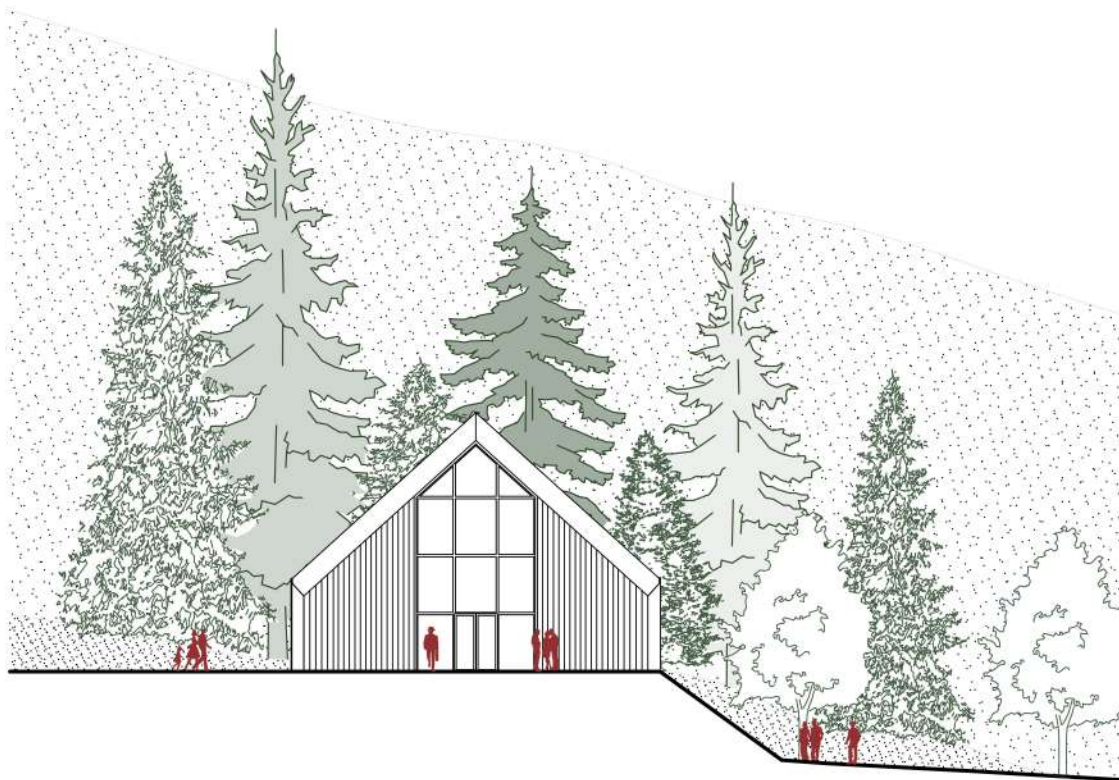
Druh dokumentácie: Architektonická štúdia

Ar. Rok

2023/2024

ŠKOLA ARCHITECTURY A  
DIZAJNU STU V BRATISLAVE

MERKA:



# KULTÚRNA SÁLA POHĽAD JUHO-ZÁPADNÝ

M 1:150

FAKULTA ARCHITECTÚRY A DIZAJNU STU V BRATISLAVE

Predmet: Ateliér III\_2\_AT3\_A

Ateliér III-architektonická tvorba

Garant predmetu: Prof. Ing. arch. Pavel Gregor, PhD.

**TÉMA : SCHOLÉ VO VYSOKÝCH TATRÁCH**

Študent: Bc. Zuzana Chamulová

Vedúci práce: doc. Ing. arch. Eva Vojteková, PhD.

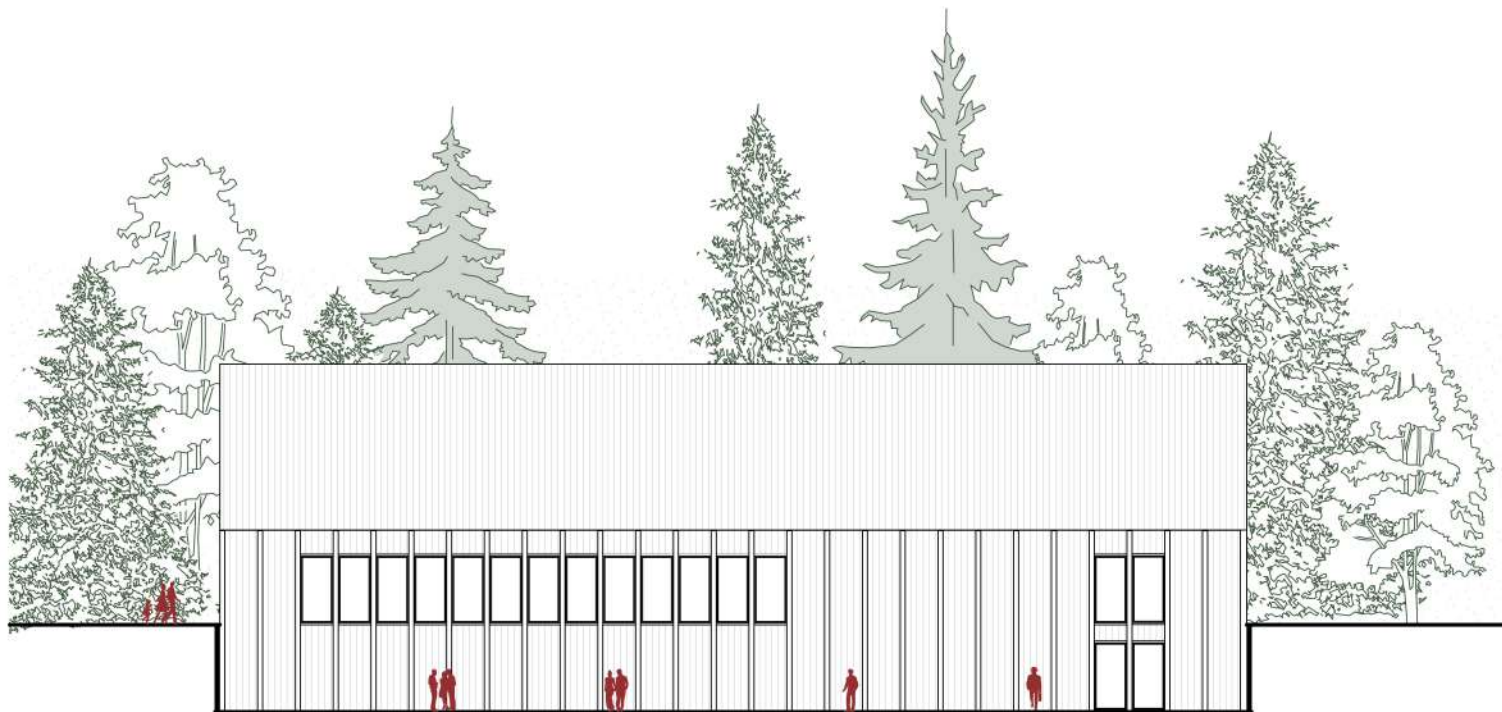
Asistent : Ing. Arch. Gabriela Rolenčíková

Druh dokumentácie : Architektonická štúdia

Ak. Rok  
2023/2024

MIKROKOPIE  
ARCHITECTURY A  
PROJEKTOVANIA

MIERKA :



# KULTÚRNA SÁLA POHĽAD JUHO-VÝCHODNÝ

M 1:150

FAKULTA ARCHITEKTÚRY A DIZAJNU STU V BRATISLAVE

Predmet: Ateliér III\_2\_AT3\_A

Ateliér III - architektonická tvorba

Garant predmetu: Prof. Ing. arch. Pavel Gregor, PhD.

**TÉMA : SCHOLÉ VO VYSOKÝCH TATRÁCH**

Študent: Bc. Zuzana Chamuková

Vedúci práce: doc. Ing. arch. Eva Vojteková, PhD.

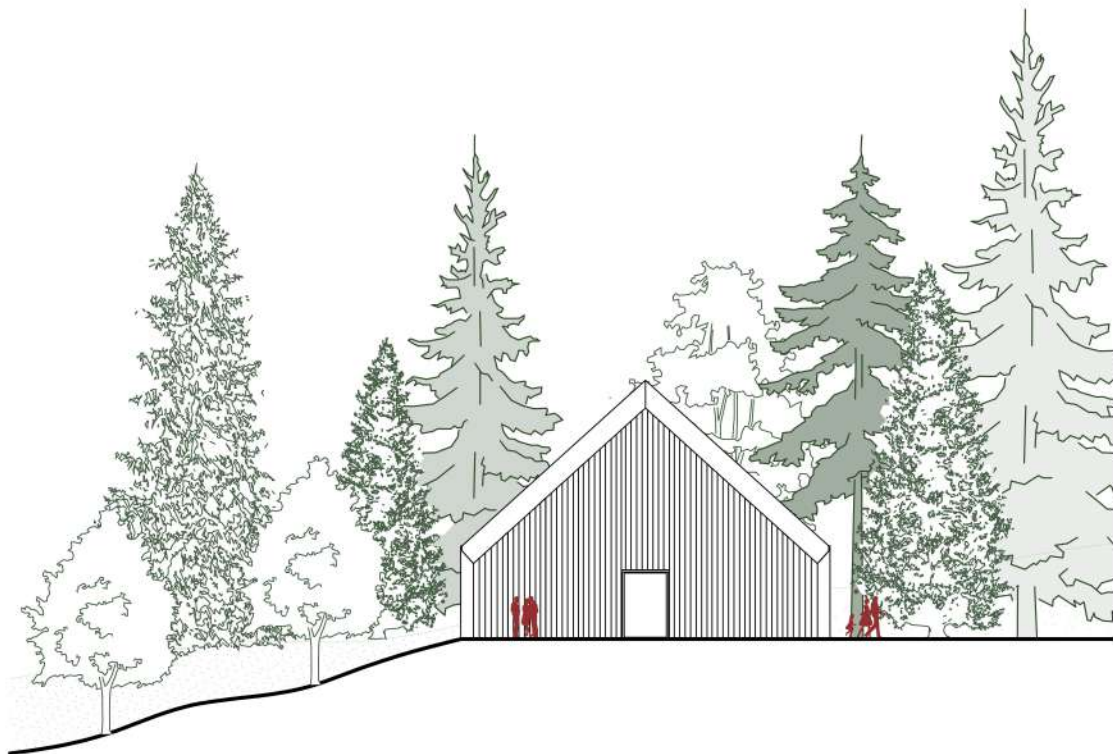
Asistent: Ing. Arch. Gabriela Rošenčíková

Druh dokumentácie: Architektonická štúdia

Ák. Rok  
2023/2024

Stav: schéma  
architektúry a  
návrhu interiérov

MÉRKA:



# KULTÚRNA SÁLA POHĽAD SEVERO-VÝCHODNÝ

M 1:150

FAKULTA ARCHITEKTÚRY A DIZAJNU STU V BRATISLAVE

Predmety: Ateliér III 2\_AT3\_A

Ateliér III - architektonická tvorba

Garant predmetu: Prof. Ing. arch. Pavel Gregor, PhD.

**TÉMA : SCHOLÉ VO VYSOKÝCH TATRÁCH**

Študent: Bc. Zuzana Chamuková

Vedúci práce: doc. Ing. arch. Eva Vojteková, PhD.

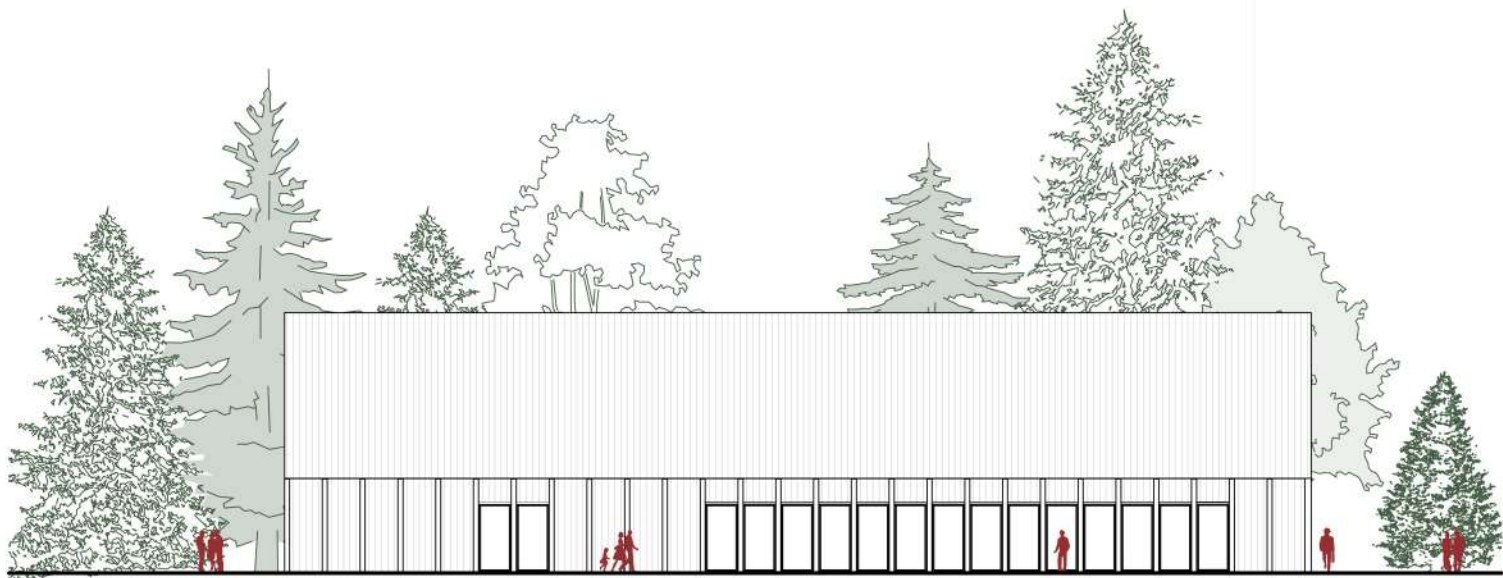
Asistent: Ing. Arch. Gabriela Rolenčíková

Druh dokumentácie: Architektonická štúdia

Ak. Rok  
2023/2024

Štruktúra a  
rozmery v mase

MIERA:



# KULTÚRNA SÁLA POHĽAD SEVERO-ZÁPADNÝ

M 1:150

FAKULTA ARCHITEKTÚRY A OZAJINU STU V BRATISLAVE	Al. Rok	www.stuba.sk
Predmet: Ateliér III_2_A13_A	2023/2024	architektura a interiér
Ateliér III - architektonická tvorba		stuba.sk/stuba
Garant predmetu: Prof. Ing. arch. Pavel Gregor, PhD.		
<b>TÉMA : SCHŔĽE VO VYSOKÝCH TATRÁCH</b>		
Študent: Bc. Zuzana Chamulová		
Vedúci práce: doc. Ing. arch. Eva Vojteková, PhD.		MERKA I
Asistent: Ing. Arch. Gabriela Ročenčíková		
Druh dokumentácie: Architektonická štúdia		





## KULTÚRNA SÁLA –VSTUP

FAKULTA ARCHITEKTÚRY A DIZAJNU STU V BRATISLAVE		Ak. Rok 2023/2024	MERA:
Predmet: Ateliér III_2_AT3_A Ateliér III_ architektónická tvorba			
Garant predmetu: Prof. Ing. arch. Pavel Gregor, PhD.			
<b>TÉMA : SCHOLÉ VO VYSOKÝCH TATRÁCH</b>			
Študent: Bc. Zuzana Chamulová			
Vedúci práce: doc. Ing. arch. Eva Vojteková, PhD.			
Asistent : Ing. Arch. Gabriela Roleníčková			
Druh dokumentácie : Architektonická štúdia			



## KULTÚRNA SÁLA –VSTUP

FAKULTA ARCHITEKTÚRY A DIZAJNU STU V BRATISLAVE		Ak. Rok 2023/2024	MERA:
Predmet: Ateliér III_2_AT3_A			
Abelér III_ architektónická tvorba			
Garant predmetu: Prof. Ing. arch. Pavel Gregor, PhD.			
<b>TÉMA : SCHOLÉ VO VYSOKÝCH TATRÁCH</b>			
Študent: Bc. Zuzana Chamulová			
Vedúci práce: doc. Ing. arch. Eva Vojteková, PhD.			
Asistent : Ing. Arch. Gabriela Roleníčková			
Druh dokumentácie : Architektonická štúdia			



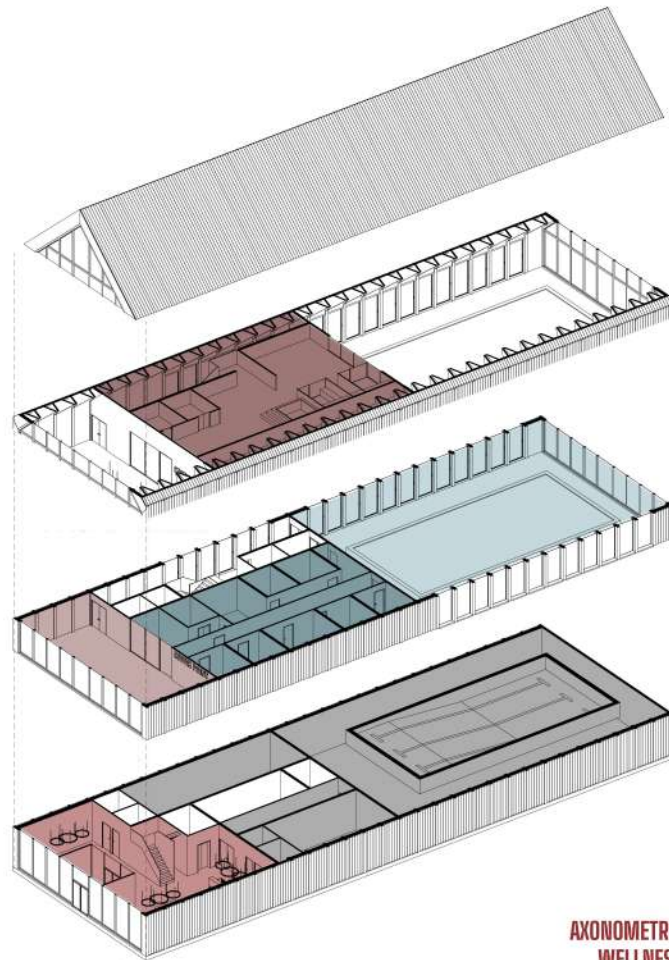
**FOVER – KULTÚRNA SÁLA**

FAKULTA ARCHITEKTÚRY A DIZAJNU STU V BRATISLAVE		Ak. Rok 2023/2024	Odbor architektúry a interiérového dizajnu
Predmet: Ateliér III_2_AT3_A Ateliér III_ architektónická tvorba			
Garant predmetu: Prof. Ing. arch. Pavel Gregor, PhD.			MERA:
<b>TÉMA : SCHOLÉ VO VYSOKÝCH TATRÁCH</b>			
Študent: Bc. Zuzana Chamulová			
Vedúci práce: doc. Ing. arch. Eva Vojteková, PhD.			
Asistent : Ing. Arch. Gabriela Roleníčková			
Druh dokumentácie : Architektonická štúdia			



## KULTÚRNA SÁLA

FAKULTA ARCHITEKTÚRY A DIZAJNU STU V BRATISLAVE		Ak. Rok 2023/2024	Príloha 1 tabuľka 1 x 1800px x 1000px
Predmet: Ateliér III_2_AT3_A Ateliér III_ architektónická tvorba			
Garant predmetu: Prof. Ing. arch. Pavel Gregor, PhD.			
<b>TÉMA : SCHOLÉ VO VYSOKÝCH TATRÁCH</b>			
Študent: Bc. Zuzana Chamulová			
Vedúci práce: doc. Ing. arch. Eva Vojteková, PhD.			MIERA:
Asistent : Ing. Arch. Gabriela Rolenciková			
Druh dokumentácie : Architektonická štúdia			



2.NP

1.NP

1.PP

- WELLNESS
- KAVIARĚN
- ŠATNE
- BAZĚNOVÁ HALA
- LOBBY
- TECHNICKÉ ZÁZEMIE - BAZĚN

**AXONOMETRIA  
WELLNESS**

FAKULTA ARCHITECTURY A DIZAJNU STU V BRATISLAVE		Inštitút pre ARCHITECTURU A DIZAJN	
Predmet: Ateliér III_2_AT3_A		Ak. Rok 2023/2024	
Ateliér III- architektonická tvorba			
Garant predmetu: Prof. Ing. arch. Pavel Gregor, PhD.			
<b>TÉMA : SCHOLÉ VO VYSOKÝCH TATRÁCH</b>			
Študent: Bc. Zuzana Chamulová			
Vedúci práce: doc. Ing. arch. Eva Vojteková , PhD.			
Asistent : Ing. Arch. Gabriela Rokenčíková			
Druh dokumentácie : Architektonická štúdia			
			MERKA :



## LEGENDA

1.01 - ZÁDVERIE  
 1.02 - VSTUPNÁ HALA - RECEPCIA  
 1.03 - ZÁZEMIE RECEPCIA  
 1.04 - WC - RECEPCIA  
 1.05 - WC IMOBILNÍ

1.06 - WC  
 1.07 - CHODBA  
 1.08 - SKLAD WELLNESS  
 1.09 - MIESTNOSŤ PRE UPRAŤOVAČKU  
 1.10 - TZB  
 1.11 - TZB

1.12 - TECHNICKÉ ZÁZEMIE - BAZÉN

# WELLNESS 1.PP

M 1:150



FAKULTA ARCHITEKTÚRY A DIZAJNU STU V BRATISLAVE

Predmety: Ateliér III\_2\_AT3\_A

Ateliér III - architektonická tvorba

Garant predmetu: Prof. Ing. arch. Pavol Gregor, PhD.

Študent: Bc. Zuzana Chamulová

Vedúci práce: doc. Ing. arch. Eva Vojteková, PhD.

Asistent: Ing. Arch. Gabriela Robeníčková

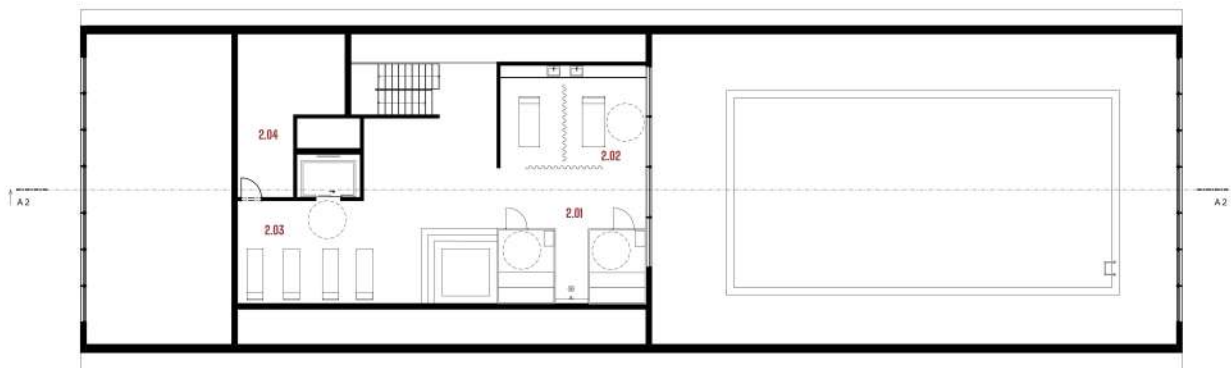
Druh dokumentácie: Architektonická štúdia

Ak. Rok  
2023/2024

Stavba: Wellness 1.PP

MIERKA:





**LEGENDA**  
 2.01 - SAUNY  
 2.02 - MASÁŽE  
 2.03 - ODDYCHOVÁ MIESTNOSŤ  
 2.04 - SKLAD

# WELLNESS 2.NP

M 1:150



FAKULTA ARCHITEKTÚRY A DIZAJNU STU V BRATISLAVE

Predmet: Ateliér III\_2\_AT3\_A

Ateliér III - architektonická tvorba

Garant predmetu: Prof. Ing. arch. Pavel Gregor, PhD.

**TEMA : SCHOLÉ VO VYSOKÝCH TATRÁCH**

Študent: Bc. Zuzana Čamulová

Vedúci práce: doc. Ing. arch. Eva Vojteková, PhD.

Asistent : Ing. Arch. Gabriela Rolenciková

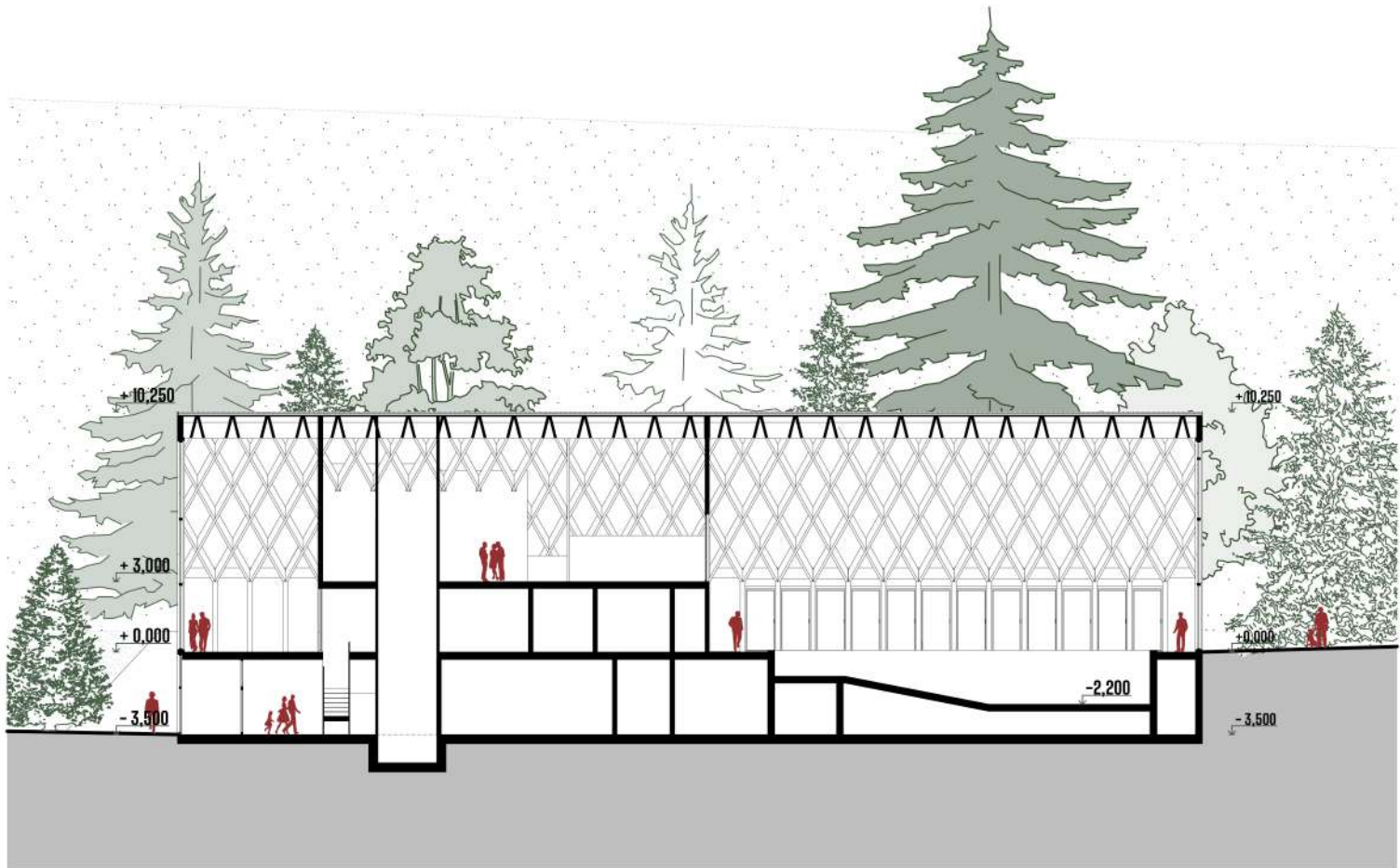
Druh dokumentácie : Architektonická štúdia

Ak. Rok  
2023/2024

Stavba  
Architektúra  
Projektovanie

MIERKA:





# WELLNESS REZ A-A

M 1:150

FAKULTA ARCHITECTÚRY A DIZAJNU STU V BRATISLAVE

Pracovný predmet: Ateliér III\_2\_AT3\_A

Ateliér III-architektonická tvorba

Garant predmetu: Prof. Ing. arch. Pavel Gregor, PhD.

Študent: Bc. Zuzana Chamulová

Vedúci práce: doc. Ing. arch. Eva Vojteková, PhD.

Asistent: Ing. Arch. Gabriela Rolenčíková

Druh dokumentácie: Architektonická štúdia

Al. Rok

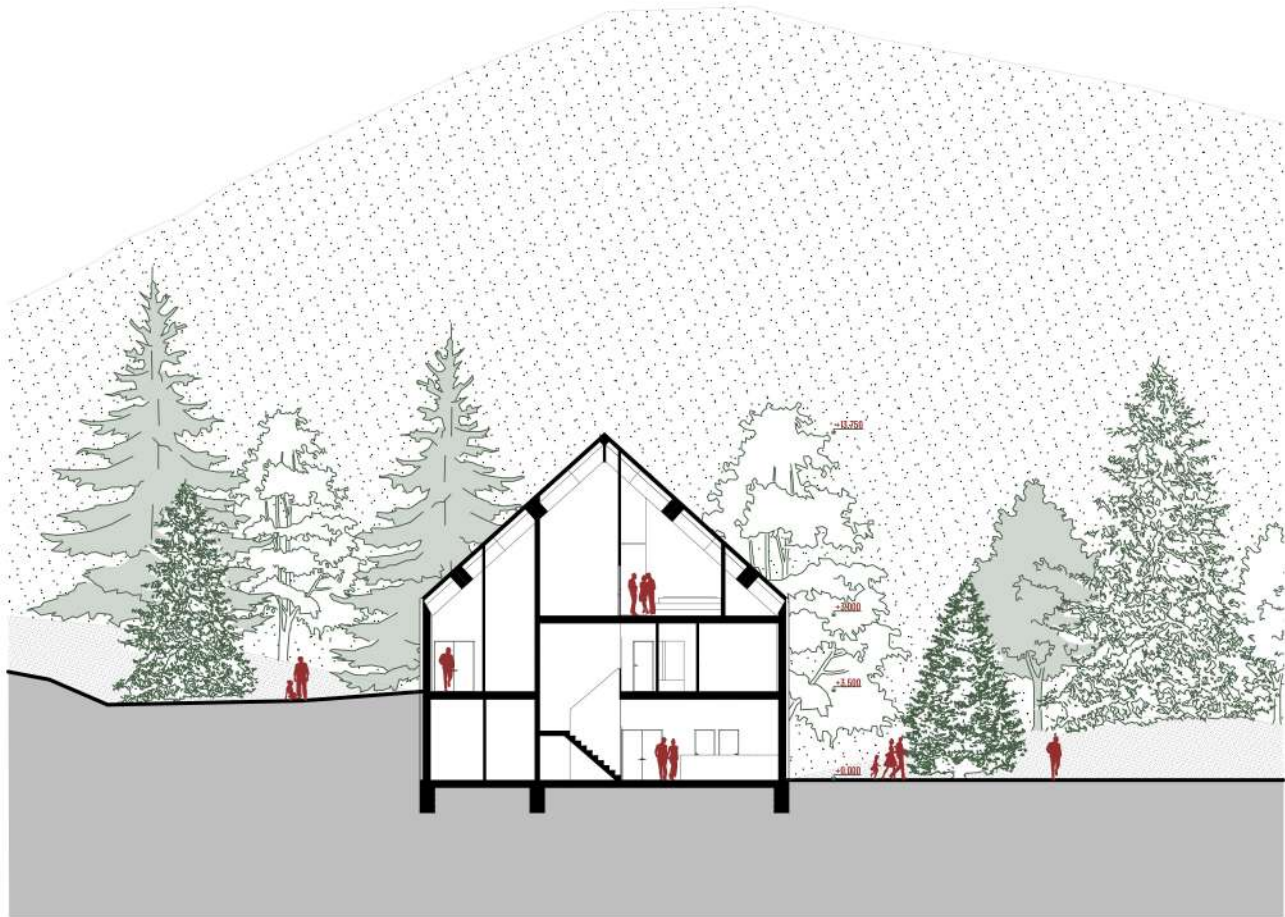
2023/2024

POSLEDNÝ ROZLIŠOVACÍ ČÍSLO

ARCHITECTONICKÁ A

POSLEDNÝ ROZLIŠOVACÍ ČÍSLO

MERKA:



# WELLNESS REZ B-B

M 1:150

FAKULTA ARCHITEKTÚRY A DIZAJNU STU V BRATISLAVE

Predmet: Ateliér III - 2\_AT3\_A

Ateliér III - architektonická tvorba

Garant predmetu: Prof. Ing. arch. Pavel Gregor, PhD.

Študent: Bc. Zuzana Chamulová

Vedúci práce: doc. Ing. arch. Eva Vojteková, PhD.

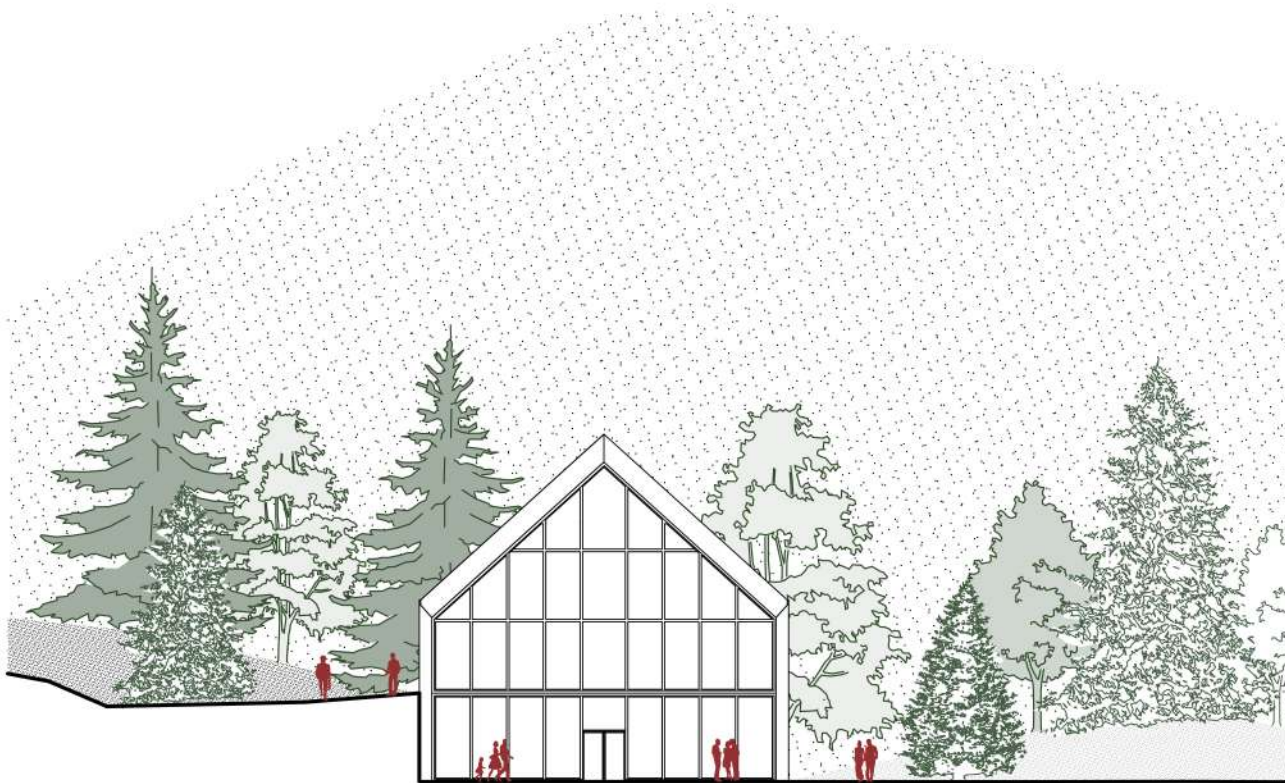
Asistent: Ing. Arch. Gabriela Rolenčíková

Druh dokumentácie: Architektonická štúdia

Ak. Rok  
2023/2024

STU  
Fakulta architektúry a  
dizajnu STU v Bratislave

MERKA:



# WELLNESS POHĽAD JUHO-ZÁPADNÝ

M 1:150

FAKULTA ARCHITECTÚRY A DIZAJNU STU V BRATISLÁVE

Predmet: Ateliér III\_2\_AT3\_A

Ateliér III- architektonická tvorba

Garant predmetu: Prof. Ing. arch. Pavel Gregor, PhD.

Študent: Bc. Zuzana Chamulová

Vedúci práce: doc. Ing. arch. Ewa Vojteková, PhD.

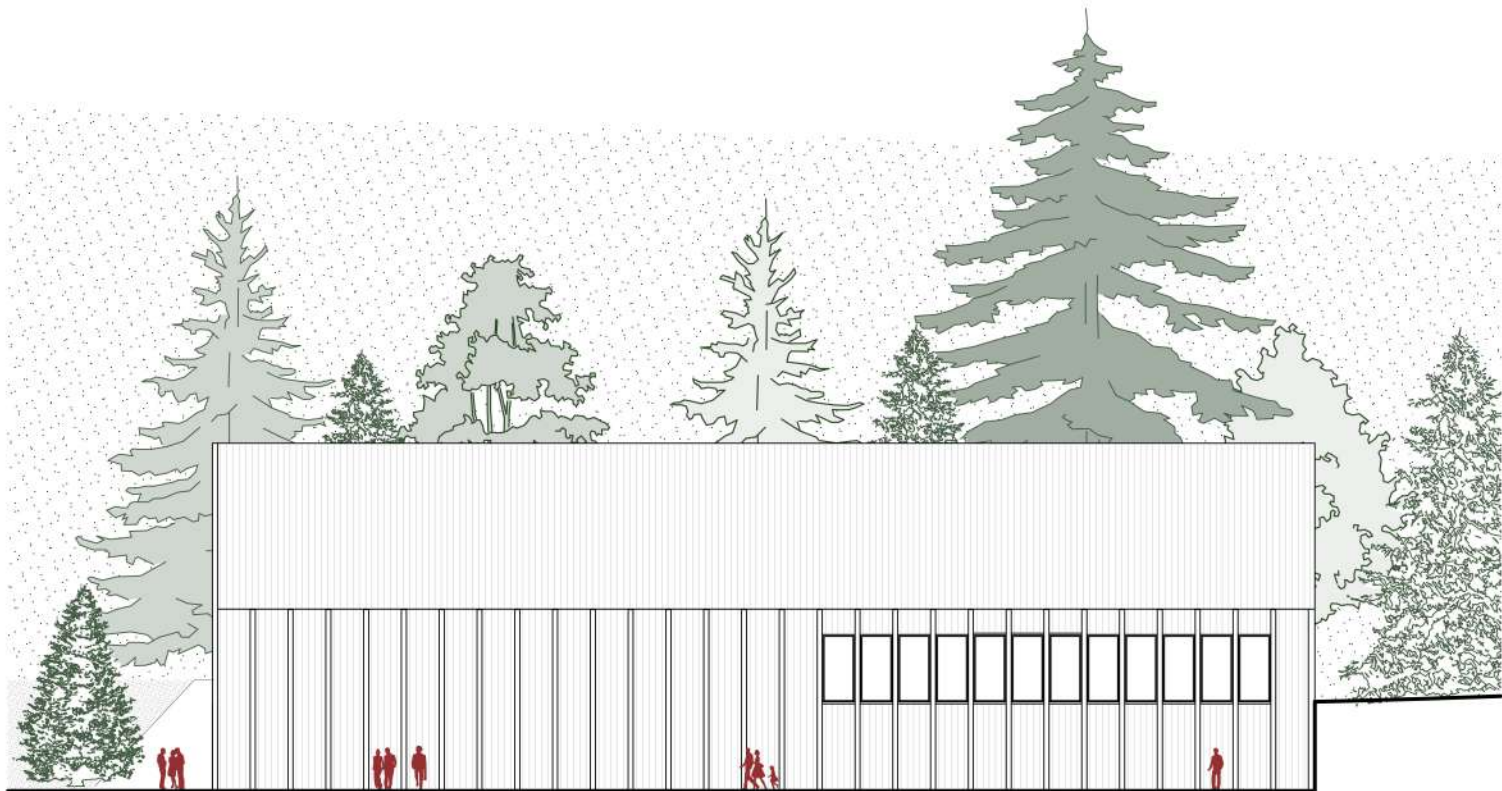
Asistent: Ing. Arch. Gabriela Roľenčíková

Druh dokumentácie: Architektonická štúdia

Al. Rok  
2023/2024

SOŠA KONSTRUKČNÝ  
ARCHITECTURA A  
DIZAJN (STAVEB)

MERKA:



# WELLNESS POHĽAD JUHO-VÝCHODNÝ

M 1:150

FAKULTA ARCHITEKTÚRY A DIZAJNU STU V BRATISLAVE		1992 KATEDRA ARCHITEKÚRY A PROMYŠLENEJ VEŠTBY
Predmet: Ateliér III - 2_AT3_A	Ateliér III - architektonická tvorba	Ak. Rok 2023/2024
Garant predmetu: Prof. Ing. arch. Pavol Gregor, PhD.		
<b>TÉMA : SCHOLÉ VO VYSOKÝCH TATRÁCH</b>		
Študent: Bc. Zuzana Čamulová		
Vedúci práce: doc. Ing. arch. Eva Vojteková, PhD.		
Asistent : Ing. Arch. Gabriela Rolenciková		
Druh dokumentácie : Architektonická štúdia		
MIEKA :		



# WELLNESS POHĽAD SEVERO-VÝCHOD

M 1:150

FAKULTA ARCHITECTÚRY A DIZAJNU STU V BRATISLAVE

Predmet: Ateliér III\_2\_AT3\_A

Ateliér III - architektonická tvorba

Garant predmetu: Prof. Ing. arch. Pavel Gregor, PhD.

Študent: Bc. Zuzana Chamusová

**TÉMA : SCHOLÉ VO VYSOKÝCH TATRÁCH**

Vedúci práce: doc. Ing. arch. Eva Vojteková, PhD.

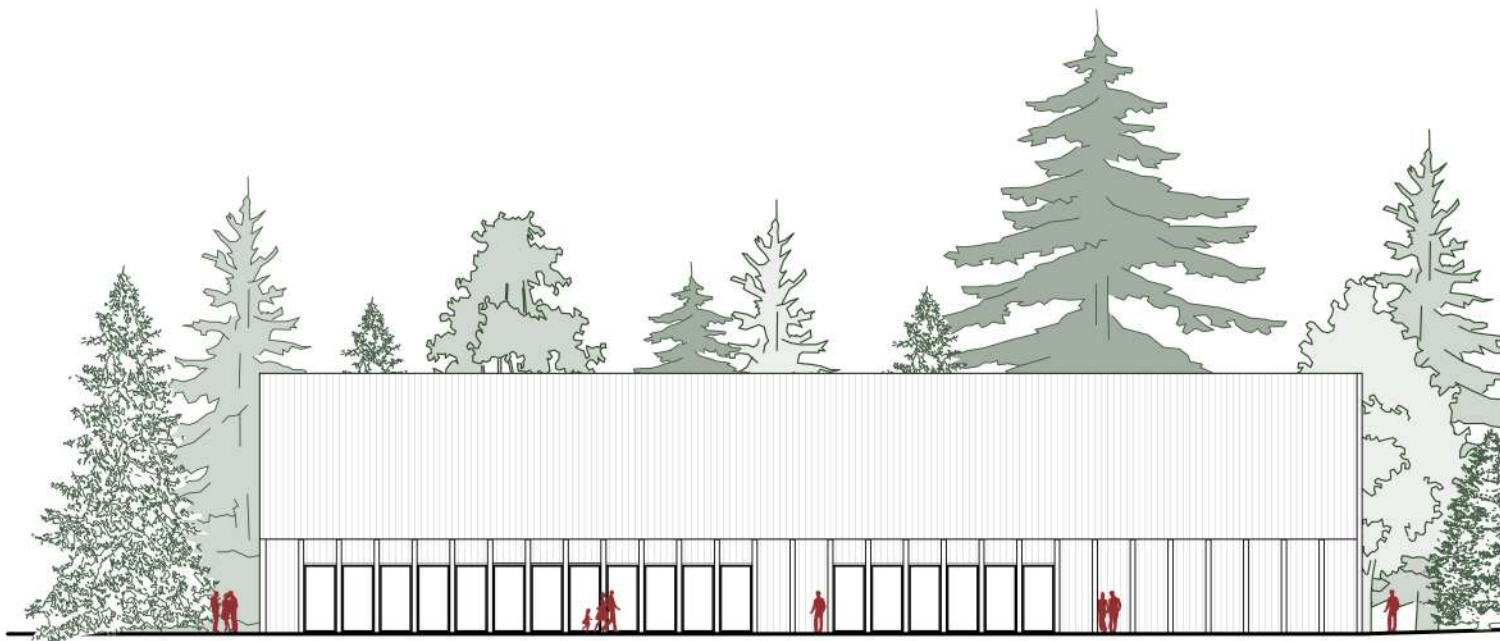
Asistent: Ing. Arch. Gabriela Rolenciková

Druh dokumentácie: Architektonická štúdia

Ak. Rok  
2023/2024

Nová katedra v  
edifikácii a  
akademicko-vednej

MERKA:



# WELLNESS POHLAD SEVERO-ZÁPADNÝ

M 1:150

FAKULTA ARCHITEKTURY A DIZAJNU STU V BRATISLAVE		100% ROZVOJOM ARCHITEKTA A PROJEKTOVATEĽA
Predmet: Ateliér III_2_AT3_A	Ak. Rok	
Ateliér: III-architektonická tvorba	2023/2024	
Garant predmetu: Prof. Ing. arch. Pavel Gregor, PhD.		
<b>TÉMA : SCHOLÉ VO VYSOKÝCH TATRÁCH</b>		
Študent: Bc. Zuzana Chamulová		
Vedúci práce: doc. Ing. arch. Eva Vojteková, PhD.		MIERKA:
Asistent : Ing. Arch. Gabriela Rolenciková		
Druh dokumentácie : Architektonická štúdia		





## WELLNESS -VSTUP

FAKULTA ARCHITEKTURY A DIZAJNU STU V BRATISLAVE		Ak. Rok 2023/2024	Miesto konania: Vstupnica a schodiskový úsek
Predmet: Ateliér III_2_AT3_A Ateliér III_ architektónická tvorba			
Garant predmetu: Prof. Ing. arch. Pavel Gregor, PhD.			
<b>TÉMA : SCHOLÉ VO VYSOKÝCH TATRÁCH</b>			
Študent: Bc. Zuzana Chamulová			
Vedúci práce: doc. Ing. arch. Eva Vojteková, PhD.			MERKA:
Asistent: Ing. Arch. Gabriela Roleníčková			
Druh dokumentácie: Architektonická štúdia			





## WELLNESS

FAKULTA ARCHITEKTÚRY A DIZAJNU STU V BRATISLAVE		Ak. Rok 2023/2024	MERA:
Predmet: Ateliér III_2_AT3_A Ateliér III_ architektónická tvorba			
Garant predmetu: Prof. Ing. arch. Pavel Gregor, PhD.			
<b>TÉMA : SCHOLÉ VO VYSOKÝCH TATRÁCH</b>			
Študent: Bc. Zuzana Chamulová			
Vedúci práce: doc. Ing. arch. Eva Vojteková, PhD.			
Asistent : Ing. Arch. Gabriela Roleníčková			
Druh dokumentácie : Architektonická štúdia			



## WELLNESS

FAKULTA ARCHITEKTURY A DIZAJNU STU V BRATISLAVE		Ak. Rok 2023/2024	Miesto konania: Katedra architektúry a interiérového dizajnu
Predmet: Ateliér III_2_AT3_A Ateliér III_ architektónická tvorba			
Garant predmetu: Prof. Ing. arch. Pavel Gregor, PhD.			
<b>TÉMA : SCHOLÉ VO VYSOKÝCH TATRÁCH</b>			
Študent: Bc. Zuzana Chamulová			
Vedúci práce: doc. Ing. arch. Eva Vojteková, PhD.			MERKA:
Asistent: Ing. Arch. Gabriela Roleníčková			
Druh dokumentácie: Architektonická štúdia			



## WELLNESS – BAZENOVÁ HALA

FAKULTA ARCHITEKTURY A DIZAJNU STU V BRATISLAVE		Ak. Rok 2023/2024	Inováciu a inováciu a inováciu
Predmet: Ateliér III_2_AT3_A Ateliér III_ architektónická tvorba			
Garant predmetu: Prof. Ing. arch. Pavel Gregor, PhD.			MERA:
<b>TÉMA : SCHOLÉ VO VYSOKÝCH TATRÁCH</b>			
Študent: Bc. Zuzana Chamulová			
Vedúci práce: doc. Ing. arch. Eva Vojteková, PhD.			
Asistent: Ing. Arch. Gabriela Roleníčková			
Druh dokumentácie: Architektonická štúdia			



## AXONOMETRIA KAPLNKA

FAKULTA ARCHITECTURY A DIZAJNU STU V BRATISLAVE

Predmet: Atelier III 2, AT3\_A

Ateliér III - architektonická tvorba

Garant predmetu: Prof. Ing. arch. Pavel Gregor, PhD.

**TÉMA : SCHOLÉ VO VYSOKÝCH TATRÁCH**

Študent: Bc. Zuzana Chamulová

Vedúci práce: doc. Ing. arch. Eva Vojteková, PhD.

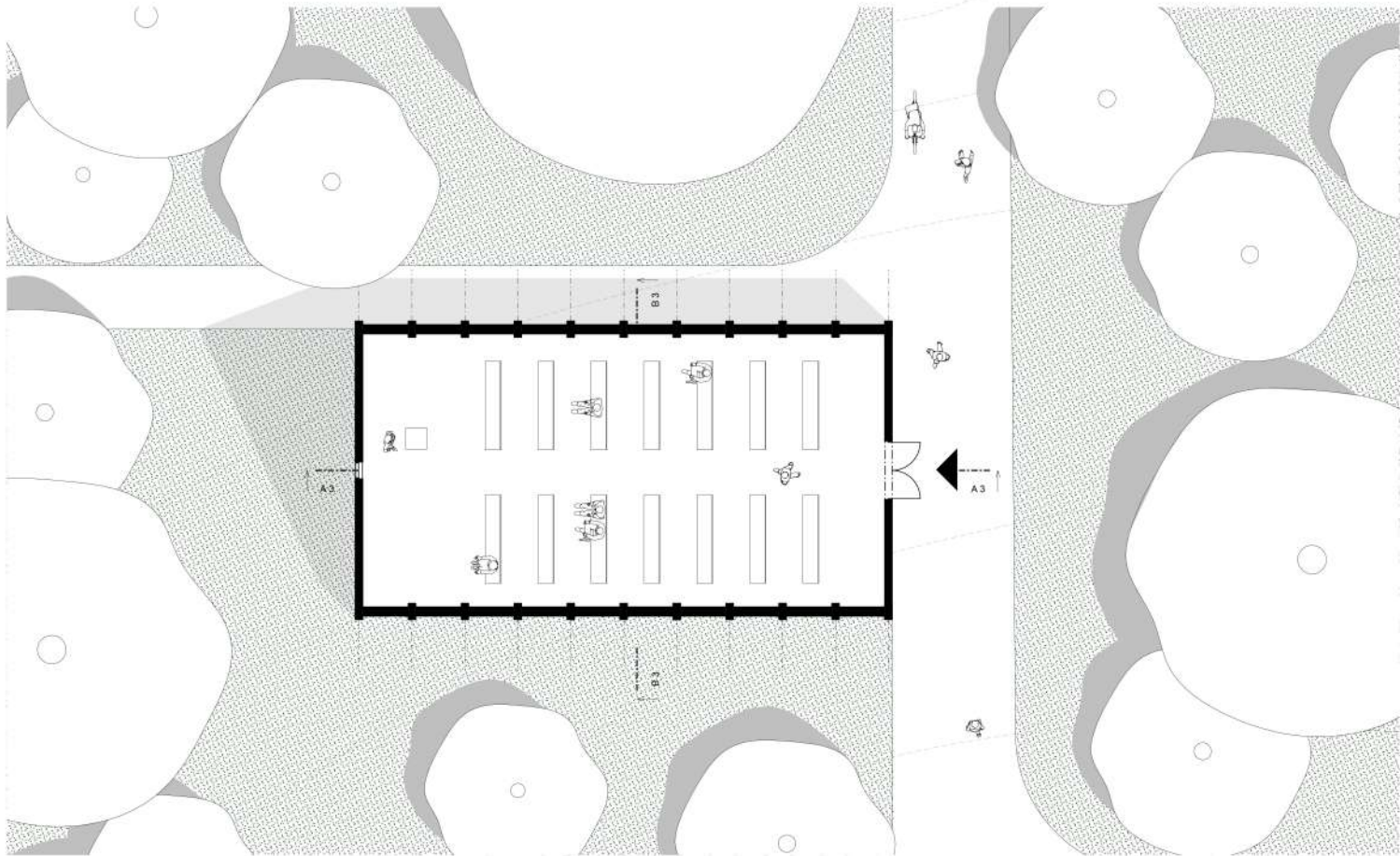
Asistent: Ing. Arch. Gabriela Rolníčková

Druh dokumentácie: Architektonická štúdia

Ak. Rok  
2023/2024

MIERKA:  
1:1000

MIERKA:



# KAPLNKA 1.NP

M 1:100



FAKULTA ARCHITECTURY A DIZAJNU STU V BRATISLAVE

Predmety: Ateliér III\_2\_AT3\_A

Ateliér III- architektonická tvorba

Garant predmetu: Prof. Ing. arch. Pavel Gregor, PhD.

**TÉMA : SCHOLÉ VO VYSOKÝCH TATRÁCH**

Študent: Bc. Zuzana Chamelová

Vedúci práce: doc. Ing. arch. Eva Vojteková, PhD.

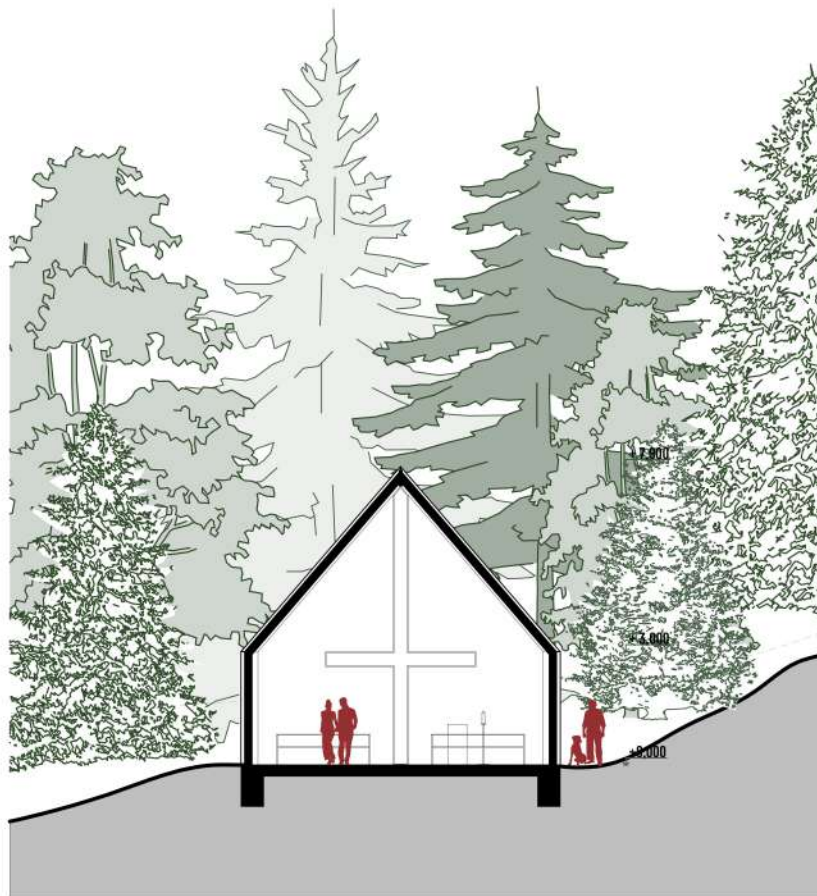
Asistent : Ing. Arch. Gabriela Rolenciková

Druh dokumentácie : Architektonická štúdia

Ák. Rok  
2023/2024

STU  
Fakulta architektúry a  
dizajnu STU Bratislava

MERKA :



## KAPLNKA REZ B-B

M 1:100

FAKULTA ARCHITEKTÚRY A DIZAJNU STU V BRATISLAVE

Predmet: Ateliér III\_2\_AT3\_A

Ateliér III - architektonická tvorba

Garant predmetu: Prof. Ing. arch. Pavel Gregor, PhD.

**TÉMA : SCHOLÉ VO VYSOKÝCH TATRÁCH**

Študent: Bc. Zuzana Chamusová

Vedúci práce: doc. Ing. arch. Eva Vojteková, PhD.

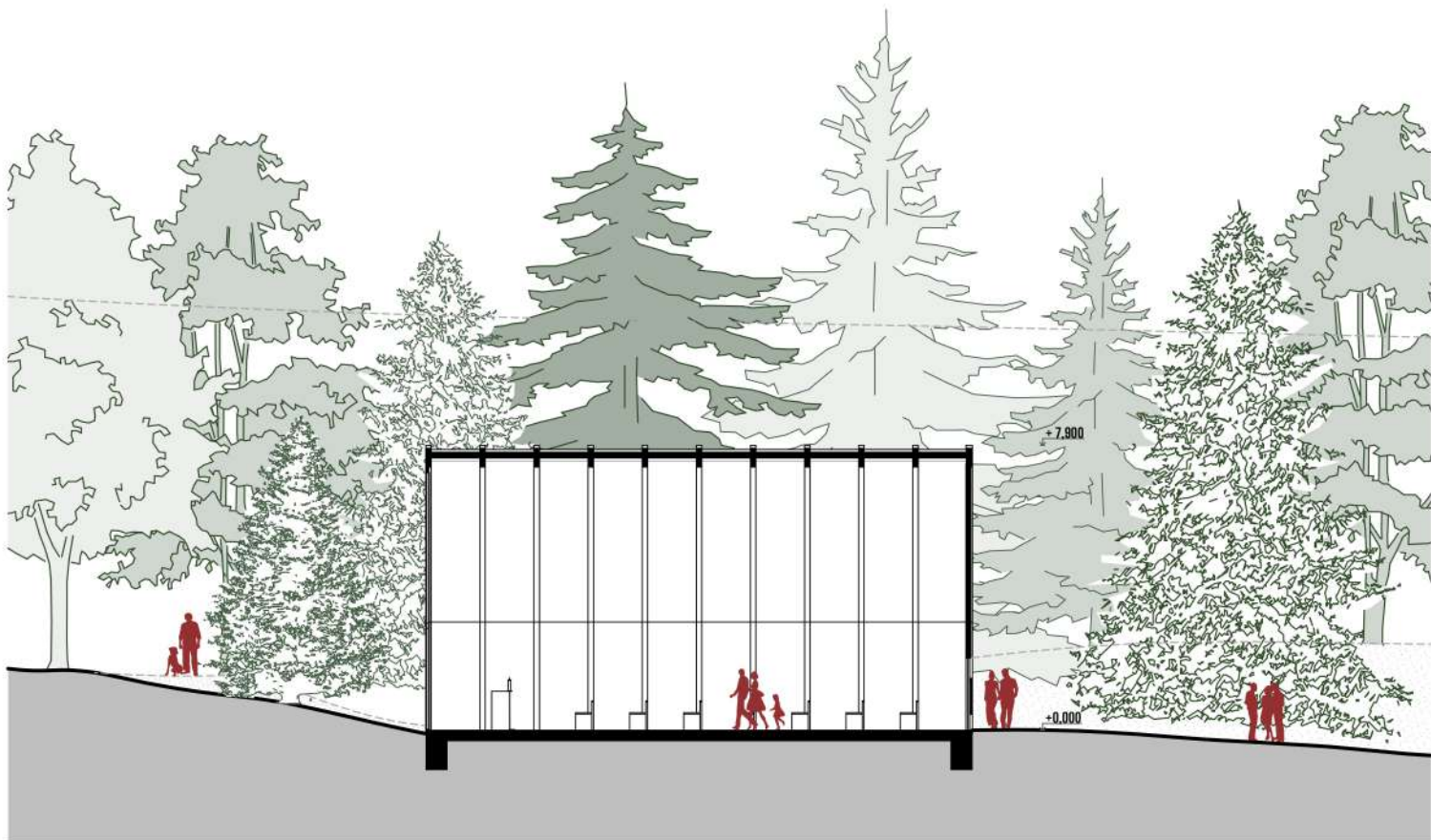
Asistent : Ing. Arch. Gabriela Roháčiková

Druh dokumentácie : Architektonická štúdia

Ák. Rok  
2023/2024

STAVOPRÁVA  
ARCHITEKTÚRA  
PRÍRODNÝCH STAVB

MIERKA:



# KAPLNKA REZ A-A

M 1:100

FAKULTA ARCHITEKTÚRY A DIZAJNU STU V BRATISLAVE

Predmet: Ateliér III\_2\_A13\_A

Ateliér III - architektonická tvorba

Garant predmetu: Prof. Ing. arch. Pavel Gregor, PhD.

**TÉMA : SCHOLÉ VO VYSOKÝCH TATRÁCH**

Študent: Bc. Zuzana Čármulová

Vedúci práce: doc. Ing. arch. Eva Vojteková, PhD.

Asistent: Ing. Arch. Gabriela Roščíková

Dráh dokumentácie: Architektonické štúdio

Stavba/objekt:

Stavba/objekt:

Stavba/objekt:

Stavba/objekt:

Stavba/objekt:

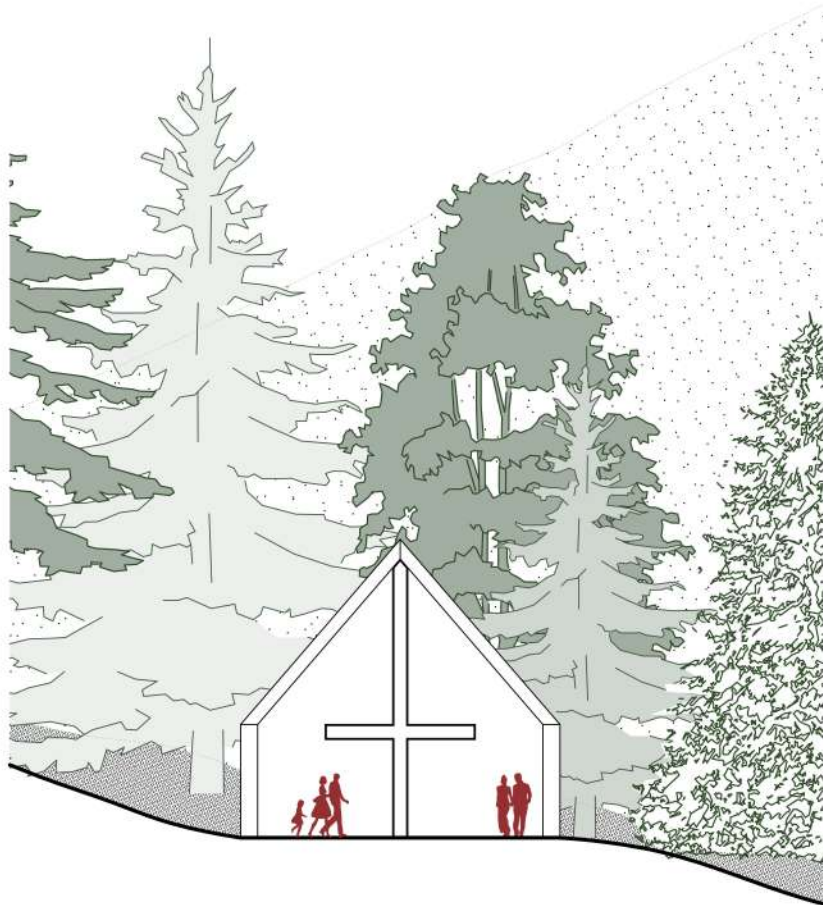
Stavba/objekt:

Stavba/objekt:

Stavba/objekt:

Ak. Rok  
2023/2024

MĚRKA:



# KAPLNKA POHLAD JUHO-ZAPADNY

M 1:100

FAKULTA ARCHITECTURY A DIZAJNU STU V BRATISLAVE

Predmety: Ateliér III\_2\_AT3\_A

Ateliér III- architektonická tvorba

Garant predmetu: Prof. Ing. arch. Pavel Gregor, PhD.

**TÉMA: SCHOLÉ VO VYSOKÝCH TATRÁCH**

Študent: Bc. Zuzana Chamelová

Vedúci práce: doc. Ing. arch. Eva Vojteková, PhD.

Asistent: Ing. Arch. Gabriela Rolenčíková

Druh dokumentácie: Architektonická štúdia

Sk. Rok  
2023/2024

STU  
ARCHITECTURA A  
DESIGNOVANIE STAVBY

MERA 1





# KAPLNKA POHLAD SEVERO-VÝCHODNÝ

M 1:100

FAKULTA ARCHITECTURY A DIZAJNU STU V BRATISLAVE		ŠKOLA: STU
Predmet: Ateliér III_2_AT3_A		Ak. Rok: 2023/2024
Ateliér III- architektonická tvorba		
Garant predmetu: Prof. Ing. arch. Pavel Gregor, PhD.		
<b>TÉMA : SCHOLÉ VO VYSOKÝCH TATRÁCH</b>		
Študent: Bc. Zuzana Chamelová		
Vedúci práce: doc. Ing. arch. Eva Vojteková, PhD.		MERAA :
Asistent : Ing. Arch. Gabriela Rolenciková		
Druh dokumentácie : Architektonická štúdia		





## KAPLKA

FAKULTA ARCHITEKTURY A DIZAJNU STU V BRATISLAVE		Ak. Rok 2023/2024	Miesto realizácie a skupina študentov
Predmet: Ateliér III_2_AT3_A Ateliér III_ architektónická tvorba			
Garant predmetu: Prof. Ing. arch. Pavel Gregor, PhD.			
<b>TÉMA : SCHOLÉ VO VYSOKÝCH TATRÁCH</b>			
Študent: Bc. Zuzana Chamulová			
Vedúci práce: doc. Ing. arch. Eva Vojteková, PhD.			MIERKA:
Asistent: Ing. Arch. Gabriela Roleníčková			
Druh dokumentácie: Architektonická štúdia			



## KAPLNKA

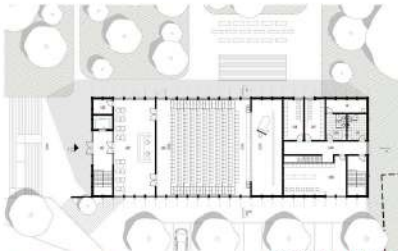
FAKULTA ARCHITEKTURY A DIZAJNU STU V BRATISLAVE		Ak. Rok 2023/2024	Otvorenosť a vzdelanosť a sloboda tvorby
Predmet: Ateliér III_2_AT3_A Ateliér III_ architektónická tvorba			
Garant predmetu: Prof. Ing. arch. Pavel Gregor, PhD.			
<b>TÉMA : SCHOLÉ VO VYSOKÝCH TATRÁCH</b>			
Študent: Bc. Zuzana Chamulová			
Vedúci práce: doc. Ing. arch. Eva Vojteková, PhD.			MERKA:
Asistent : Ing. Arch. Gabriela Roleníčková			
Druh dokumentácie : Architektonická štúdia			



# SCHOLÉ VO VYSOKÝCH TATRÁCH STARÝ SMOKOVEC



AXONOMETRIA



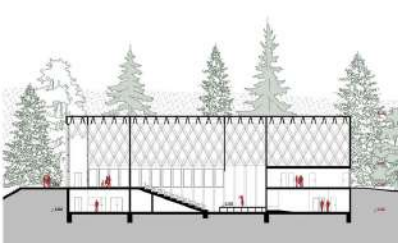
KULTÚRNA SÁLA I.NP



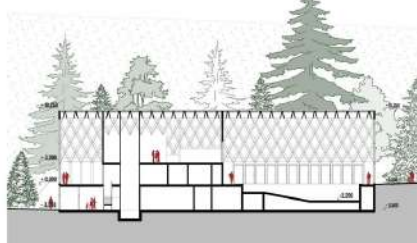
WELLNESS I.NP

- LEGENDA
- 1.00 - SCHOLÉ
  - 1.01 - STUŽBA
  - 1.02 - STUŽBA
  - 1.03 - STUŽBA
  - 1.04 - STUŽBA
  - 1.05 - STUŽBA
  - 1.06 - STUŽBA
  - 1.07 - STUŽBA
  - 1.08 - STUŽBA
  - 1.09 - STUŽBA
  - 1.10 - STUŽBA
  - 1.11 - STUŽBA
  - 1.12 - STUŽBA
  - 1.13 - STUŽBA
  - 1.14 - STUŽBA
  - 1.15 - STUŽBA
  - 1.16 - STUŽBA
  - 1.17 - STUŽBA
  - 1.18 - STUŽBA
  - 1.19 - STUŽBA
  - 1.20 - STUŽBA
  - 1.21 - STUŽBA
  - 1.22 - STUŽBA
  - 1.23 - STUŽBA
  - 1.24 - STUŽBA
  - 1.25 - STUŽBA
  - 1.26 - STUŽBA
  - 1.27 - STUŽBA
  - 1.28 - STUŽBA
  - 1.29 - STUŽBA
  - 1.30 - STUŽBA
  - 1.31 - STUŽBA
  - 1.32 - STUŽBA
  - 1.33 - STUŽBA
  - 1.34 - STUŽBA
  - 1.35 - STUŽBA
  - 1.36 - STUŽBA
  - 1.37 - STUŽBA
  - 1.38 - STUŽBA
  - 1.39 - STUŽBA
  - 1.40 - STUŽBA
  - 1.41 - STUŽBA
  - 1.42 - STUŽBA
  - 1.43 - STUŽBA
  - 1.44 - STUŽBA
  - 1.45 - STUŽBA
  - 1.46 - STUŽBA
  - 1.47 - STUŽBA
  - 1.48 - STUŽBA
  - 1.49 - STUŽBA
  - 1.50 - STUŽBA
  - 1.51 - STUŽBA
  - 1.52 - STUŽBA
  - 1.53 - STUŽBA
  - 1.54 - STUŽBA
  - 1.55 - STUŽBA
  - 1.56 - STUŽBA
  - 1.57 - STUŽBA
  - 1.58 - STUŽBA
  - 1.59 - STUŽBA
  - 1.60 - STUŽBA
  - 1.61 - STUŽBA
  - 1.62 - STUŽBA
  - 1.63 - STUŽBA
  - 1.64 - STUŽBA
  - 1.65 - STUŽBA
  - 1.66 - STUŽBA
  - 1.67 - STUŽBA
  - 1.68 - STUŽBA
  - 1.69 - STUŽBA
  - 1.70 - STUŽBA
  - 1.71 - STUŽBA
  - 1.72 - STUŽBA
  - 1.73 - STUŽBA
  - 1.74 - STUŽBA
  - 1.75 - STUŽBA
  - 1.76 - STUŽBA
  - 1.77 - STUŽBA
  - 1.78 - STUŽBA
  - 1.79 - STUŽBA
  - 1.80 - STUŽBA
  - 1.81 - STUŽBA
  - 1.82 - STUŽBA
  - 1.83 - STUŽBA
  - 1.84 - STUŽBA
  - 1.85 - STUŽBA
  - 1.86 - STUŽBA
  - 1.87 - STUŽBA
  - 1.88 - STUŽBA
  - 1.89 - STUŽBA
  - 1.90 - STUŽBA
  - 1.91 - STUŽBA
  - 1.92 - STUŽBA
  - 1.93 - STUŽBA
  - 1.94 - STUŽBA
  - 1.95 - STUŽBA
  - 1.96 - STUŽBA
  - 1.97 - STUŽBA
  - 1.98 - STUŽBA
  - 1.99 - STUŽBA
  - 2.00 - STUŽBA

- LEGENDA
- 1.00 - SCHOLÉ
  - 1.01 - STUŽBA
  - 1.02 - STUŽBA
  - 1.03 - STUŽBA
  - 1.04 - STUŽBA
  - 1.05 - STUŽBA
  - 1.06 - STUŽBA
  - 1.07 - STUŽBA
  - 1.08 - STUŽBA
  - 1.09 - STUŽBA
  - 1.10 - STUŽBA
  - 1.11 - STUŽBA
  - 1.12 - STUŽBA
  - 1.13 - STUŽBA
  - 1.14 - STUŽBA
  - 1.15 - STUŽBA
  - 1.16 - STUŽBA
  - 1.17 - STUŽBA
  - 1.18 - STUŽBA
  - 1.19 - STUŽBA
  - 1.20 - STUŽBA
  - 1.21 - STUŽBA
  - 1.22 - STUŽBA
  - 1.23 - STUŽBA
  - 1.24 - STUŽBA
  - 1.25 - STUŽBA
  - 1.26 - STUŽBA
  - 1.27 - STUŽBA
  - 1.28 - STUŽBA
  - 1.29 - STUŽBA
  - 1.30 - STUŽBA
  - 1.31 - STUŽBA
  - 1.32 - STUŽBA
  - 1.33 - STUŽBA
  - 1.34 - STUŽBA
  - 1.35 - STUŽBA
  - 1.36 - STUŽBA
  - 1.37 - STUŽBA
  - 1.38 - STUŽBA
  - 1.39 - STUŽBA
  - 1.40 - STUŽBA
  - 1.41 - STUŽBA
  - 1.42 - STUŽBA
  - 1.43 - STUŽBA
  - 1.44 - STUŽBA
  - 1.45 - STUŽBA
  - 1.46 - STUŽBA
  - 1.47 - STUŽBA
  - 1.48 - STUŽBA
  - 1.49 - STUŽBA
  - 1.50 - STUŽBA
  - 1.51 - STUŽBA
  - 1.52 - STUŽBA
  - 1.53 - STUŽBA
  - 1.54 - STUŽBA
  - 1.55 - STUŽBA
  - 1.56 - STUŽBA
  - 1.57 - STUŽBA
  - 1.58 - STUŽBA
  - 1.59 - STUŽBA
  - 1.60 - STUŽBA
  - 1.61 - STUŽBA
  - 1.62 - STUŽBA
  - 1.63 - STUŽBA
  - 1.64 - STUŽBA
  - 1.65 - STUŽBA
  - 1.66 - STUŽBA
  - 1.67 - STUŽBA
  - 1.68 - STUŽBA
  - 1.69 - STUŽBA
  - 1.70 - STUŽBA
  - 1.71 - STUŽBA
  - 1.72 - STUŽBA
  - 1.73 - STUŽBA
  - 1.74 - STUŽBA
  - 1.75 - STUŽBA
  - 1.76 - STUŽBA
  - 1.77 - STUŽBA
  - 1.78 - STUŽBA
  - 1.79 - STUŽBA
  - 1.80 - STUŽBA
  - 1.81 - STUŽBA
  - 1.82 - STUŽBA
  - 1.83 - STUŽBA
  - 1.84 - STUŽBA
  - 1.85 - STUŽBA
  - 1.86 - STUŽBA
  - 1.87 - STUŽBA
  - 1.88 - STUŽBA
  - 1.89 - STUŽBA
  - 1.90 - STUŽBA
  - 1.91 - STUŽBA
  - 1.92 - STUŽBA
  - 1.93 - STUŽBA
  - 1.94 - STUŽBA
  - 1.95 - STUŽBA
  - 1.96 - STUŽBA
  - 1.97 - STUŽBA
  - 1.98 - STUŽBA
  - 1.99 - STUŽBA
  - 2.00 - STUŽBA



KULTÚRNA SÁLA REZ A-A



WELLNESS REZ A-A