

# VINÁRSTVO **FEDESPINA**



Študent: Bc. Marko Ilek

Vedúci práce: doc. Ing. arch. Eva Vojteková, PhD.

Predmet: Ateliér II.

Garant predmetu: doc. Ing. arch. Alexander Schleicher, PhD.

Akademický rok: 2023/2024

**FAD STU**

## **Prostredie**

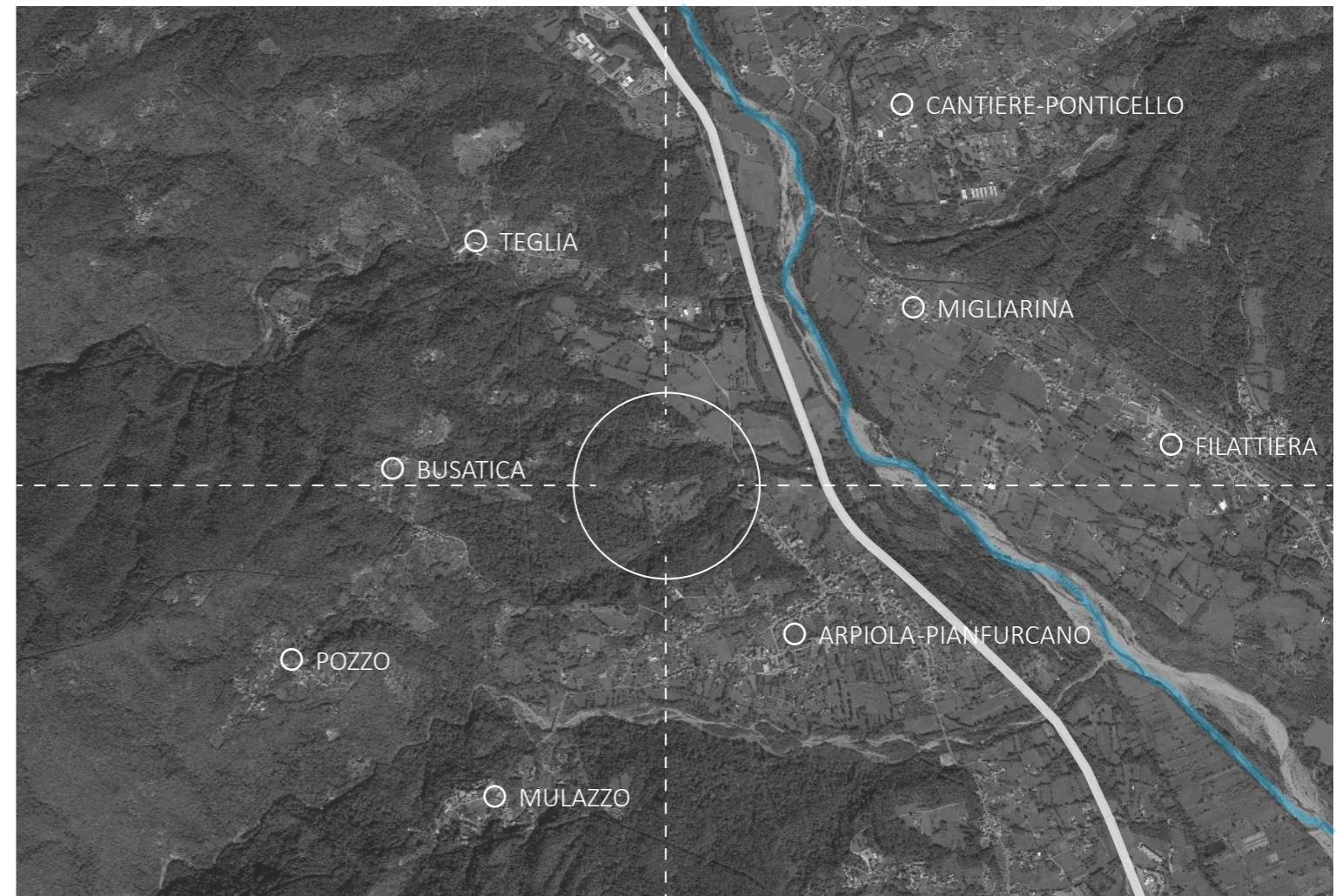
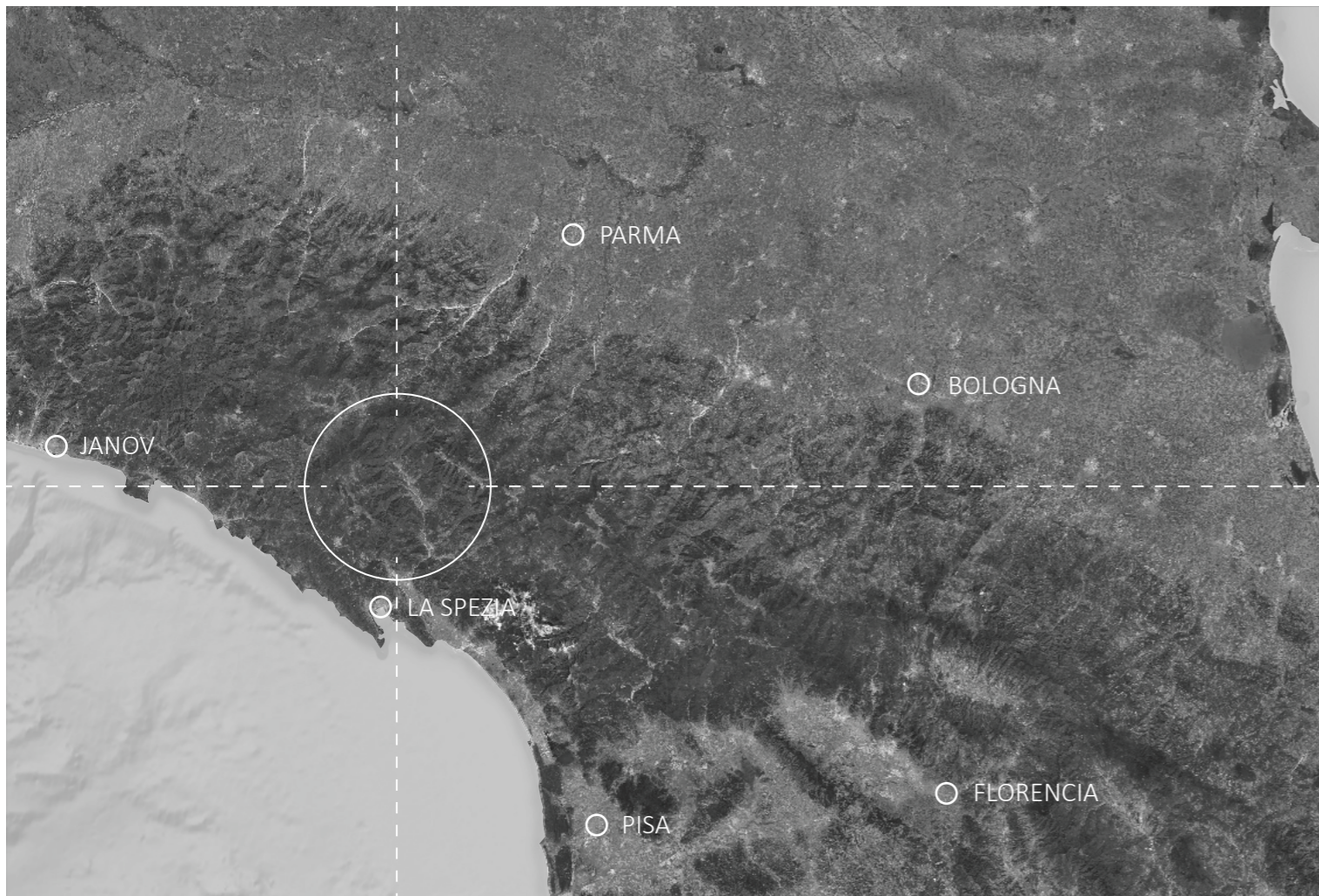
Toskánsko je oblasť v srdci Talianska ležiaca na západnom pobreží v kopcovitej krajine. Tento región je bohatý na históriu a je známy svojou odbornosťou v oblasti vinárstva a je svetovo uznávaný. V jednej z provincií toskánskeho regiónu sa nachádza malé vinárstvo s názvom Podere Fedespina, ktoré plánuje svoje rozšírenie o nové vinohrady a vinohradnícke priestory.

## **Koncept a filozofia**

Úlohou je vytvoriť návrh pre kultúrne vinárstvo, kde sa kombinujú funkcie ako degustácia, kultúra a tradícia. Cieľom je rozšíriť existujúce zariadenie novou budovou, ktorá bude ponúkať moderný zážitok v priestore prepojenom s historickým kontextom. Je potrebné vytvoriť jedinečné vinárstvo, kde sa voľný čas, udalosti a príroda spájajú. Navrhovaný projekt by mal predefinovať spôsob ako sa hostia zdržiavajú v Podere Fedespina. Je to možnosť vytvoriť nový koncept s inovatívnou architektúrou, ktorá by ponúkla niečo úplne nové pre hostí a návštevníkov.

## **Architektonické riešenie**

Architektonický návrh zahŕňa jednu samostatnú budovu, ktorá je rozdelená na dve časti: hornú reštauračnú časť a dolnú pivničnú časť. V hornom, zároveň vstupnom priestore sa nachádza veľkorysý priestor s recepciou, reštaurácia pre 22 hostí, obchod s vinárskymi výrobkami a galéria pre kultúrne a spoločenské udalosti s výhľadom a prístupom na novú vinicu. V dolnej pivničnej časti je informačná chodba o histórii regiónu, vinárstva a rodiny Fedespina. Zákazníci majú príležitosť navštíviť degustačnú pivnicu, ktorá je zároveň miestom kultúrnych udalostí a je vizuálne prepojená so skladovými priestormi pre dozrievanie vína v dubových sudoch. Terasa pripojená k degustačnej pivnici ponúka výhľad a prístup na novovytvorenú vinicu.





### GENERAL NOTES

· The project/vineyard areas are indicative: designers may slightly modify them, extending the project area towards the vineyard and vice versa (or outside the perimeter). Naturally, any modification/extension of the indicated area must be justified by the concept behind the project.

· The intervention site, as indicated in the drawing, slopes towards the north. Keep in mind that the contour lines are indicated schematically given the territorial scale of the plan. In the Download Package you will find photos and videos that will allow you to better understand the topography of the area.







Historické centrum mesta Padova



Historické centrum mesta Padova



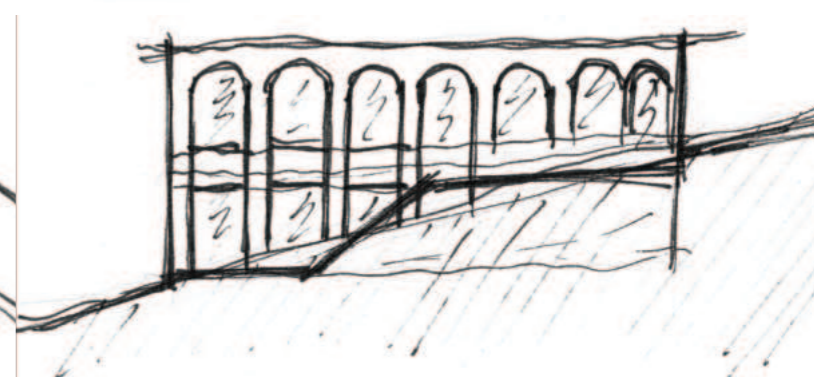
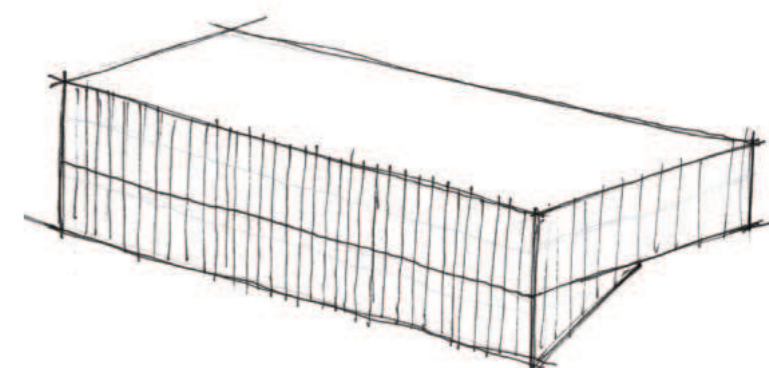
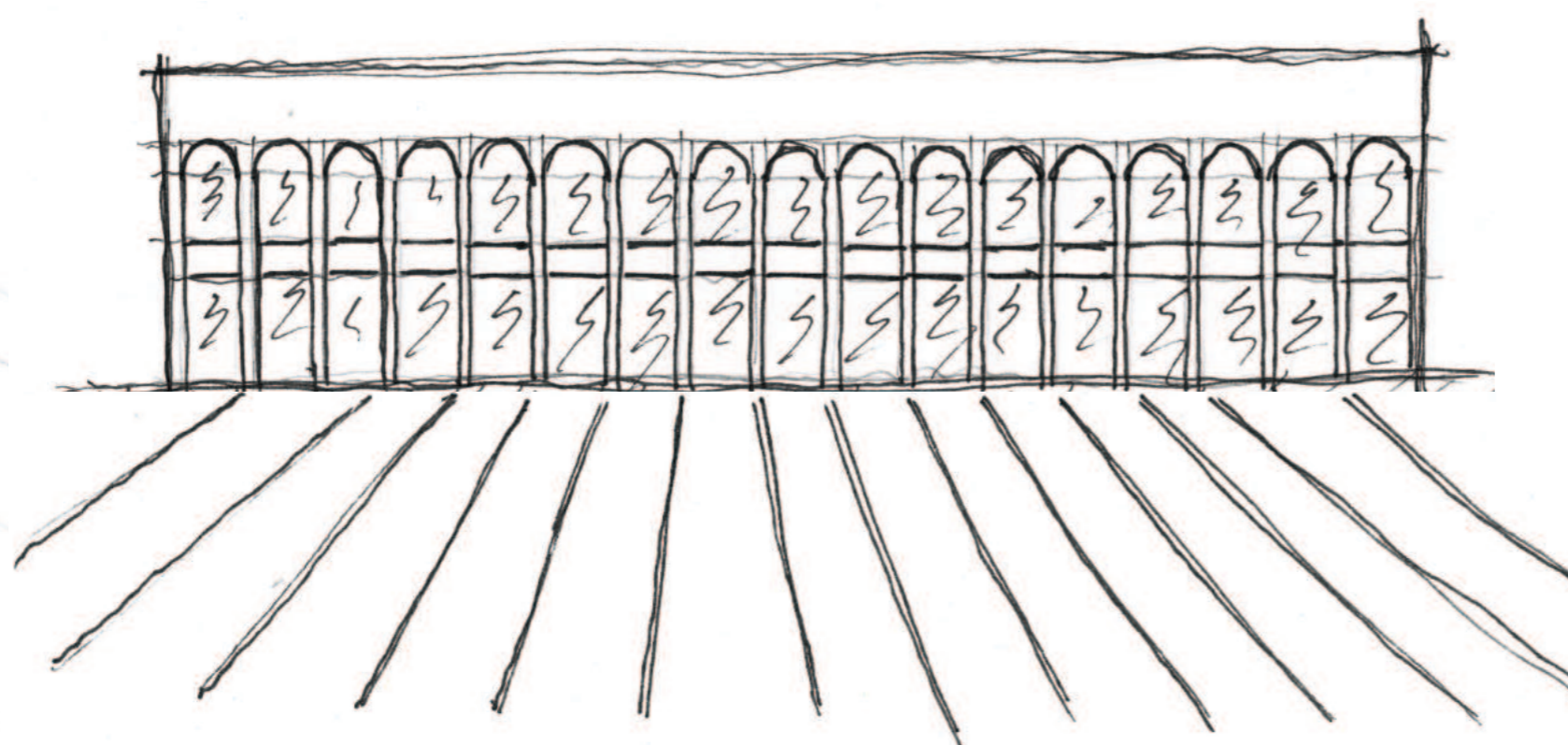
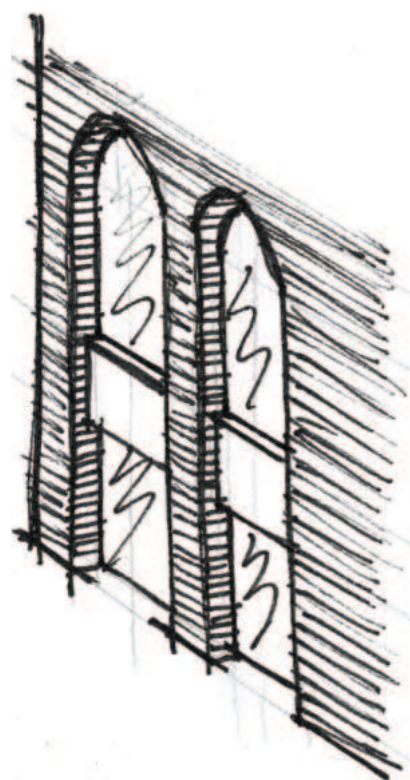
LAVA HOUSE, Martín Dulanto Sangalli, Peru



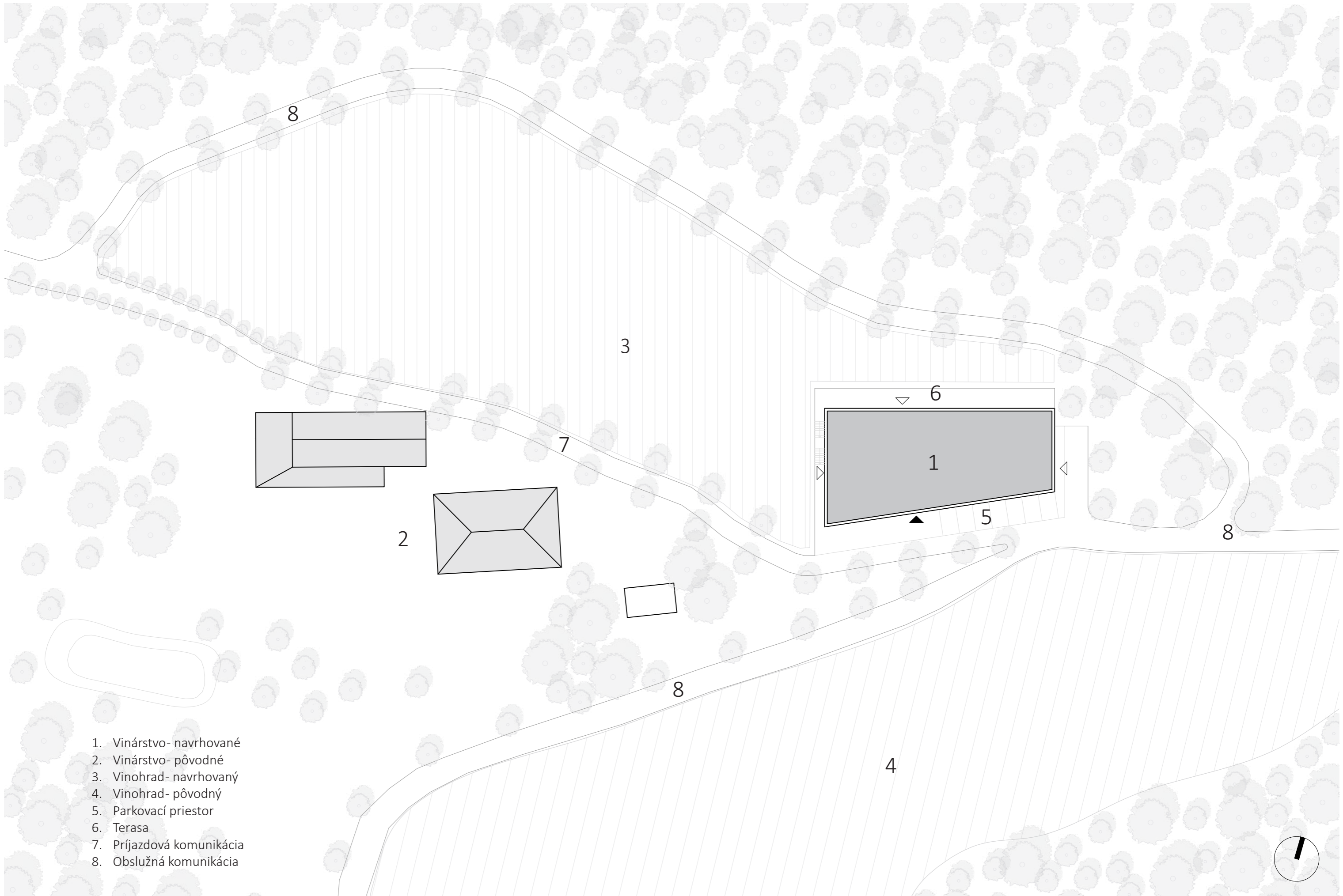
VINÁRSTVO LAHOFER, Chybík Kryštof, Česká republika



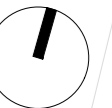
MORLAND MIXITÉ CAPITALE, David Chipperfield Architects, Francúzsko



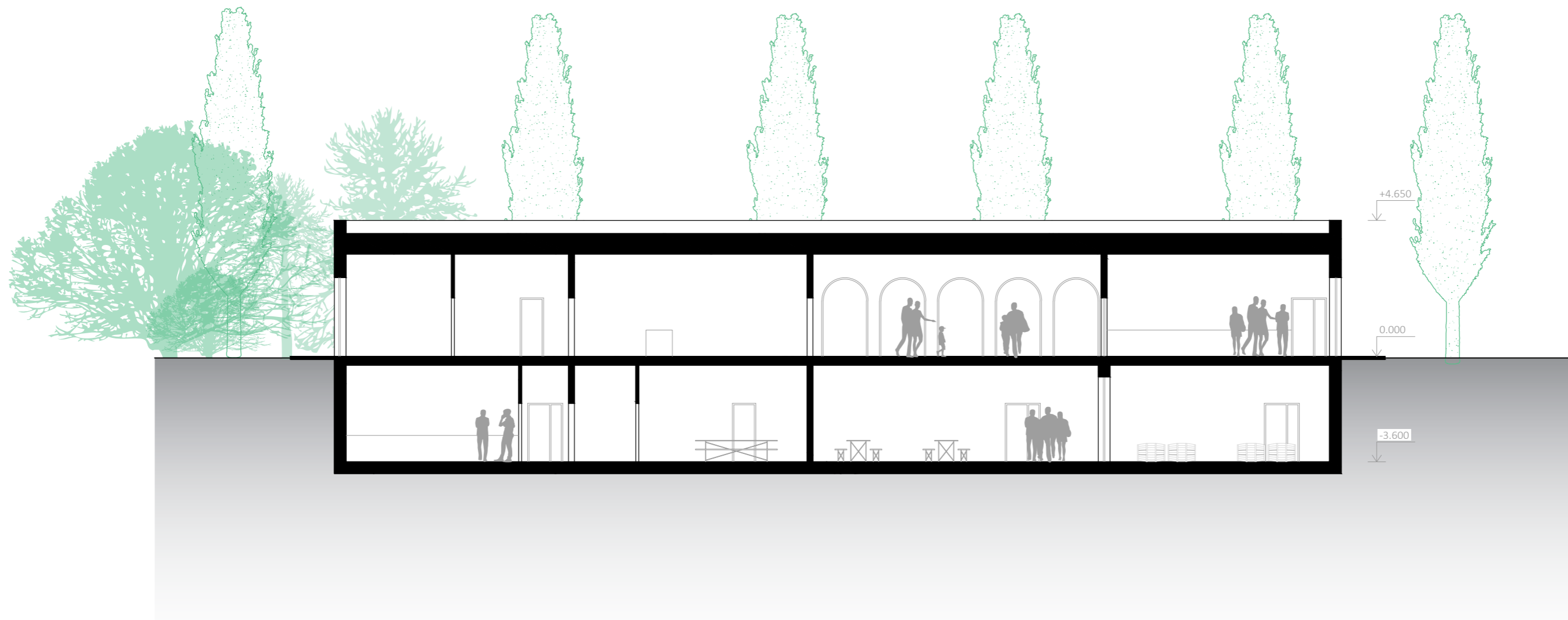


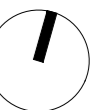
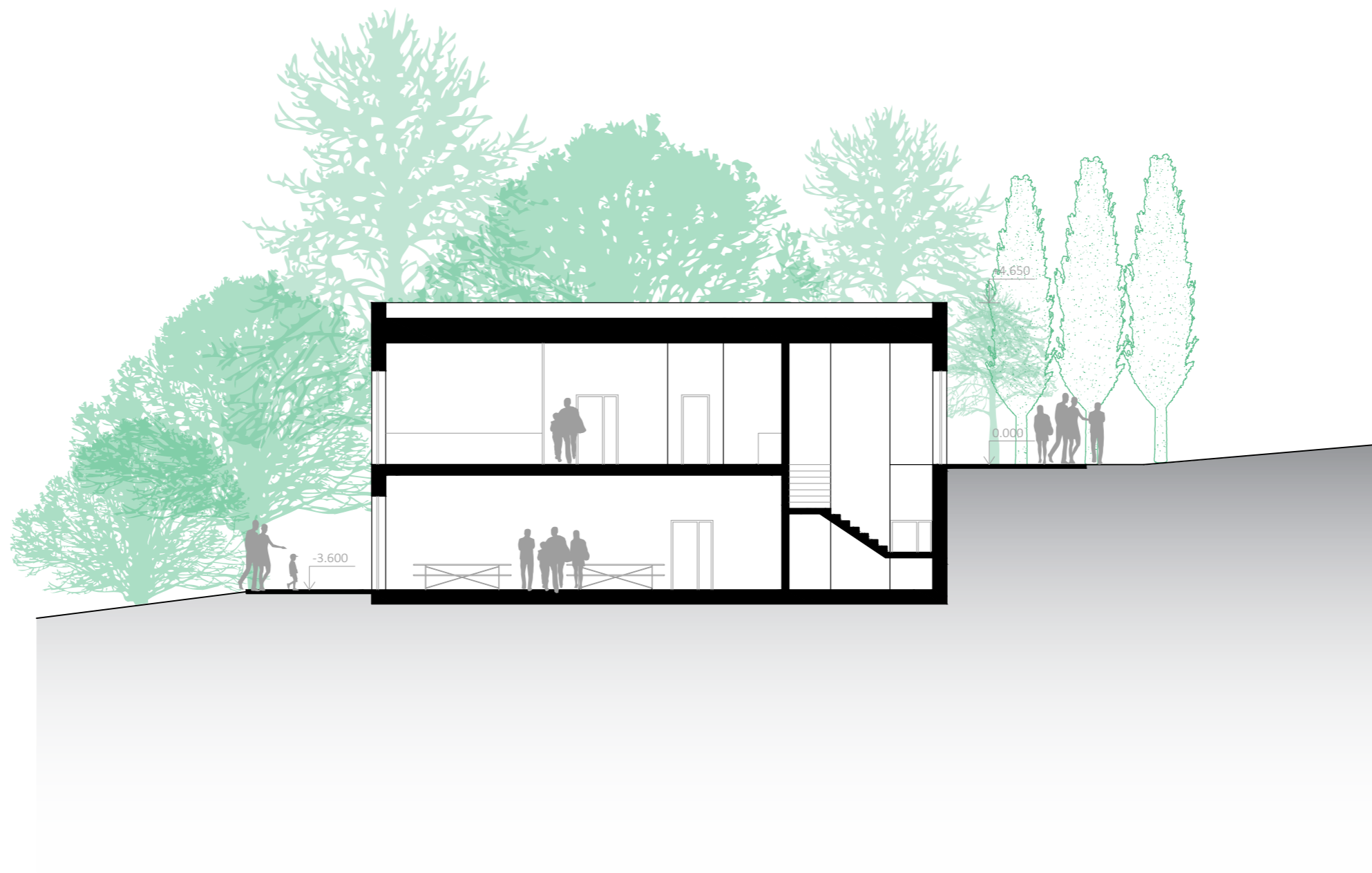


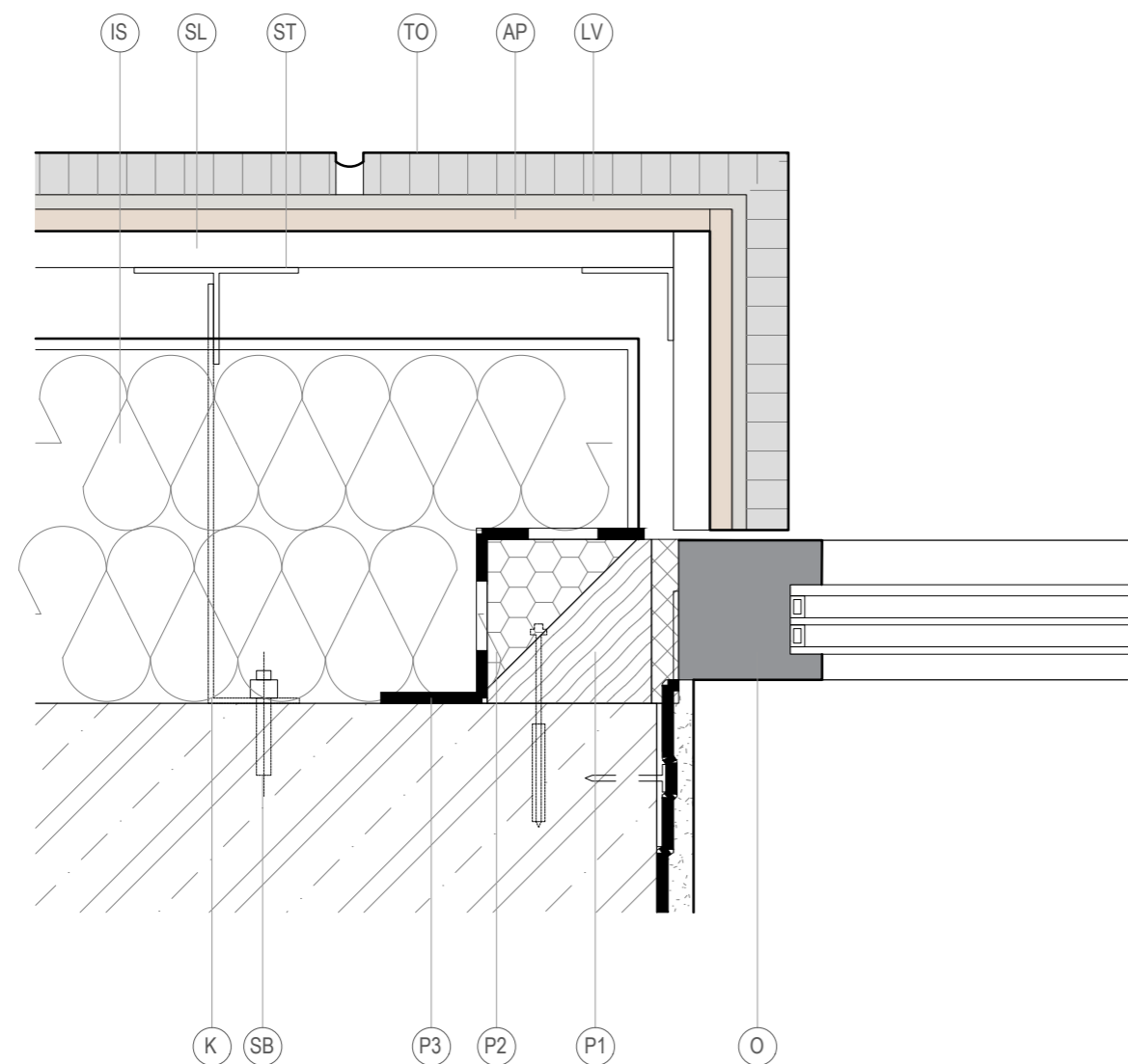
- 1. Vinárstvo- navrhované
- 2. Vinárstvo- pôvodné
- 3. Vinohrad- navrhovaný
- 4. Vinohrad- pôvodný
- 5. Parkovací priestor
- 6. Terasa
- 7. Príjazdová komunikácia
- 8. Obslužná komunikácia











## LEGENDA MATERIÁLOV

	Železobetón
	Tepelná izolácia
	Drevený profil
	Zatepľovací profil
	Tesnenie illsbruck
	Tehličkový obklad
	Aquapanel cementová doska
	Vápenocementová omietka
	Parozábrana
	Paropriepustná fólia

## LEGENDA PRVKOV

IS	Tepelná izolácia Isover Twinner 20, minerálna vlna hr. 200 mm
P1	Nosný profil pre predsadené okno, PR 007 ILLBRUCK, 90 x 90 mm
P2	Zatepľovací profil predsadeného okna, PR 008 ILLBRUCK, 82 x 82 mm
P3	Tesniaca páska Illmond trio +
ST	Sto-Aluminium T profil, hliníkový vertikálny nosný profil
SL	Sto-Aluminium L profil, hliníkový horizontálny nosný profil
SB	StoVentro Bracket L150 FP, kotviaci prvok z nerezovej oceli S460
K	Špeciálna zápuštná kotva
TO	Tehličkový obklad, FABRICK
O	Zapustené, predsadené okno s izolačným trojsklom Reynaers Masterline 8 Hidden vent
CD	Aquapanel cementová doska
LV	Lepiaci vrstva na obklad

