



ARTISAN CAMPUS

Riešenie mikrourbanizmu a návrh administratívnych objektov a objektov
s funkciou krátkodobého ubytovania pre Les Grands Ateliers

ATELIÉR III

Bc. Samuel Horecký, Bc. Marko Ilek

doc. Ing. arch. Eva Vojteková, PhD.

VA Vojteková/ ÚKAIS

2024/2025

FAD STU

Zadanie

Zadanie našej ateliérovej práce vyplýva z medzinárodnej architektonicko-urbanistickej súťaže Saint Gobain Competition 2025. Súťažná úloha sa týka návrhu mikrourbanizmu a následného architektonického riešenia ďalších objektov vo Francúzskom meste Villefontaine.

Cieľ práce

Cieľom našej práce je revitalizácia areálu, riešenie širších urbanistických vzťahov v území a hmotové riešenie navrhovanej zástavby, pričom vybrané objekty (podľa súťažného zadania) budú spracované na úrovni urbanistickej štúdie.

Popis riešeného územia a súčasný stav

Jedná sa o územie nachádzajúce sa v meste Villefontaine (blízko francúzskeho Lyonu) patriace Les Grands Ateliers. Ide o výskumno-vzdelávacie a experimentálne centrum, ktoré sa zameriava na inovácie v oblasti architektúry, stavebníctva a urbanizmu s dôrazom na udržateľnosť. Centrum je tvorené 2 halovými objektami slúžiacimi ako tvorivé dielne a je známe experimentálnymi projektmi, ktoré umožňuje overiť koncepty v reálnom merítku. Les Grands Ateliers každoročne hostia množstvo inžinierov, architektov, stavebníkov či študentov, ktorí tu prichádzajú vykonávať experimenty. Práve to súvisí so súťažnou úlohou, pri ktorej ide o návrh ubytovacích kapacít pre hostí, návrh požadovaných administratívnych priestorov, návrh „prototypovej dediny“ resp. výstavných plôch pre realizované modely a návrh doplnkových priestorov. Požadované budovy by mali byť navrhnuté na voľnom pozemku Les Grands Ateliers. Ide o lúku v svahovitom teréne, ktorá sa nachádza západne od ateliérov s priamym napojením o výmere cca 2 hektárov. Územie je ohraničené hlavnou cestou (z južnej strany) a lesom (zo severnej strany) s celkovým prevýšením až 14 metrov.

Urbanistické riešenie

V západnej časti areálu navrhujeme 2-poschodovú administratívnu budovu so zastavanou plochou cca 770m², ktorá je v tesnej a bezbariérovej nadväznosti na existujúce halové objekty. Umiestnením administratívnej budovy dosahujeme racionálne delenie areálu na pracovnú a rekreačnú resp. výstavnú a ubytovaciu časť. Zároveň nám umiestnenie budovy do svahu pomáha eliminovať najviac problémovú časť pozemku, na ktorej sa nachádza chrbát kopca a na ktorej musí byť vytvorený prechod na druhú stranu pozemku. V juhozápadnej časti pozemku umiestňujeme ubytovacie jednotky v podobe 6 menších bytových domov. Typ menších objektov sme zvolili v závislosti od okolitého územia a okolitých urbanistických vzťahov. Bytové domy vytyčujú jasnú a racionálnu líniu pozemku a mierne uzatvárajú územie tak aby v areáli mohla vzniknúť atmosféra na štýl kampusu. Urbanistické riešenie dopĺňa posledná hmota výstavnej a konferenčnej budovy, nachádzajúca sa v severovýchodnej časti areálu. Výstavná budova je doplnená exteriérovými výstavnými priestormi, ktoré sú rozmiestnené na pozemku a sprístupnené vhodne riešenými spevnenými plochami.

Architektonické a dispozičné riešenie

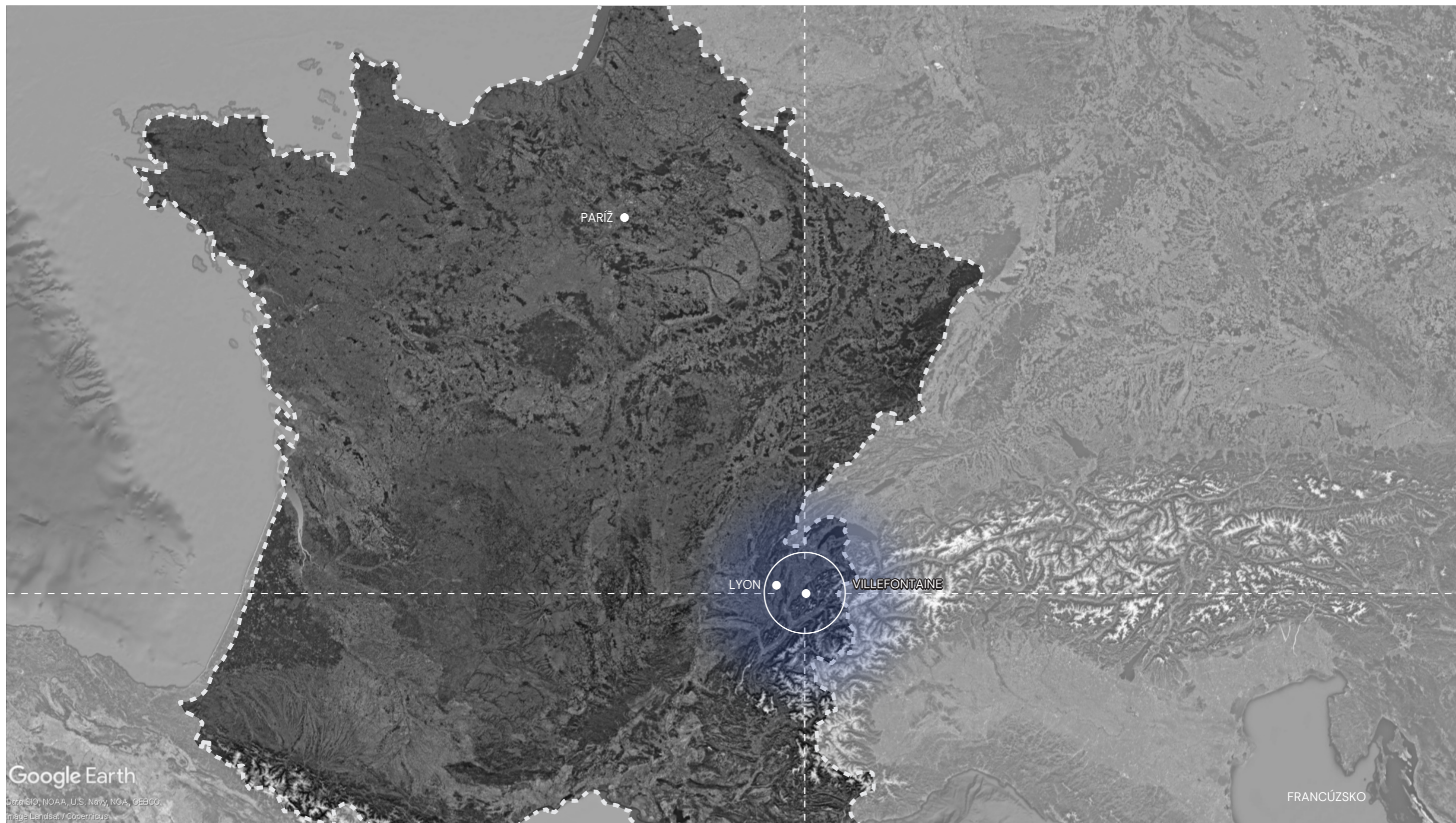
Administratívna budova: jedná sa o skeletovú konštrukciu zloženú z lepených drevených prvkov. Obálku budovy tvorí štruktúrovaná presklená fasáda, ktorú dopĺňa biely ťahokov slúžiaci ako tienenie, a ktorý plní takisto estetickú funkciu. V strede budovy sa nachádza presvetlené átrium, ktoré plní funkciu komunikácií v budove. Samotné kancelárske a pracovné priestory sú orientované k fasáde na zabezpečenie maximálneho presvetlenia pracovísk prirodzeným svetlom. Budova sa nachádza vo svahu a jej juhovýchodná časť je čiastočne vsadená do terénu. V tejto časti sa nachádzajú technické priestory. Budova je prevádzkovo rozdelená podľa podlaží a typu práce. Na 1.NP prebieha „špinavšia“ práca (nachádzajú sa tu technické priestory, multifunkčné priestory, laboratórium a pod., kde je predpoklad narábania s prototypmi), kým na 2.NP sa nachádzajú administratívne priestory s recepciou, ktorá zastrešuje ubytovaciu časť.

Ubytovacie objekty: jedná sa o klasickú krabicovú konštrukciu zloženú z clt panelov. Ide o šesť 3-poschodových budov so sedlovou strechou umiestnených lineárne. Objekty sú takisto delené podľa prevádzky. Na 1.NP sa nachádzajú tri 1 a 2-lôžkové bezbariérové izby a takisto spoločné priestory ako kuchynka, jedáleň či multifunkčná miestnosť, ktoré slúžia celému objektu. Na 2 a 3.NP sa nachádzajú 1 a 2-lôžkové izby. V každom zo 6 objektov je umiestnených celkovo päť 1-lôžkových a desať 2-lôžkových izieb. Fasáda ubytovacích objektov je tvorená kombináciou bielej omietky a bieleho ťahokovu na 1.NP, ktorý má za úlohu objekty zjednotiť s ostatnými navrhovanými objektami. Materialita je doplnená bielou plechovou strechou.

Posledný navrhovaný objekt predstavuje výstavná budova s konferenčným centrom. Ide o diagridovú konštrukciu zloženú z lepených drevených prvkov. Obálku budovy tvorí presklená štruktúrovaná fasáda v kombinácii s bielym ťahokovom. Táto budova ostáva podľa zadania súťaže iba v štádiu hmotového riešenia.

Použitie bielej farby v rámci všetkých navrhovaných objektov má za úlohu vytvorenie pocitu čistoty, v tej časti areálu, ktorá už nie je striktne zameraná na „špinavú prácu“ tak ako je to pri existujúcich halových objektoch. Použitie ťahokovu má za úlohu podporiť industriálny výraz existujúcej zástavby a zjednotiť celý areál Les Grands Ateliers. Takisto by mal reprezentovať súčasnú francúzsku architektúru.

ANALYTICKÁ ČASŤ





LEGENDA

- Riešené územie
- Cesta I. triedy
- Zberná komunikácia
- Cyklochodník
- Vodný tok
- Zastávka MHD
- Park
- Cintorín
- Lesný porast
- Športovisko
- Nákupné stredisko
- Plaváreň
- Kino
- Reštaurácia

Google Earth

Image © 2024 Airbus



LEGENDA

- Bývanie v rodinných domoch
- Bývanie v bytových domoch
- Služby
- Zmiešaná funkcia
- Administratíva
- Školstvo

Google Earth

Image © 2024 Airbus



A



H



G



B



D



F



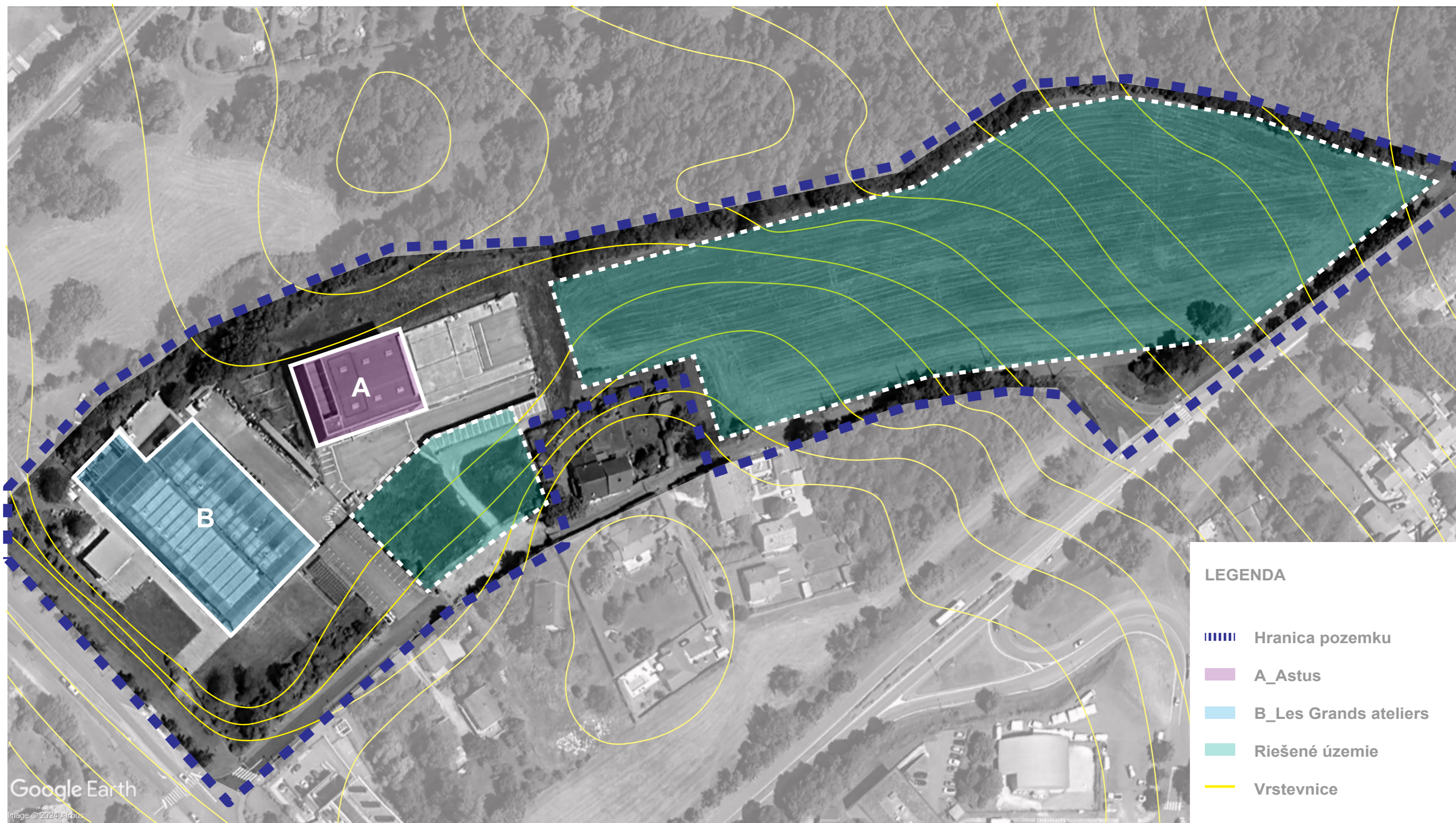
C



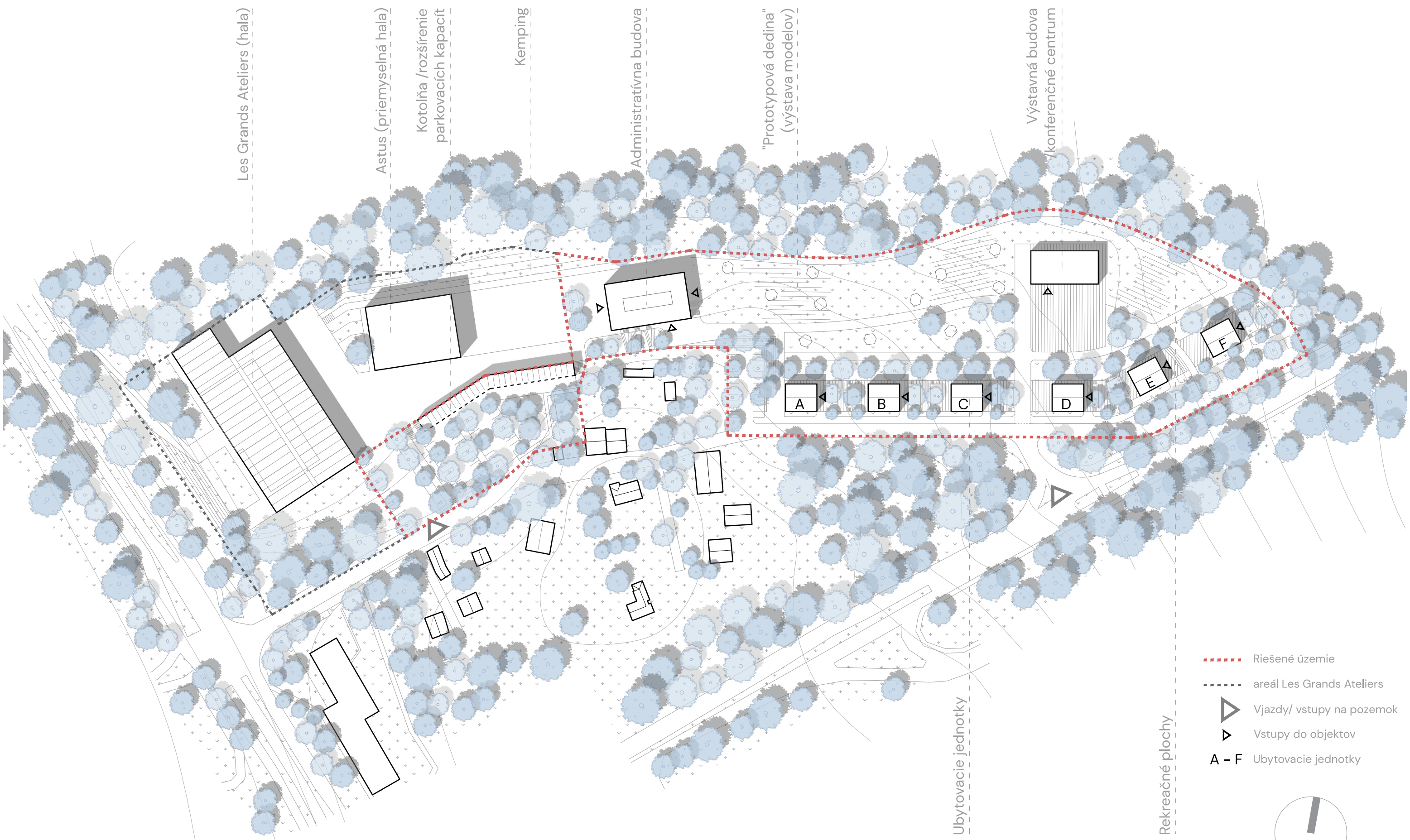
D



E



NÁVRHOVÁ ČASŤ



Les Grands Ateliers (hala)

Astus (priemyselna hala)

Kotolna /rozširenie
parkovacich kapacit

Kemping

Administrativna budova

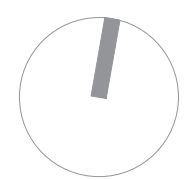
"Prototypova dedina"
(výstava modelov)

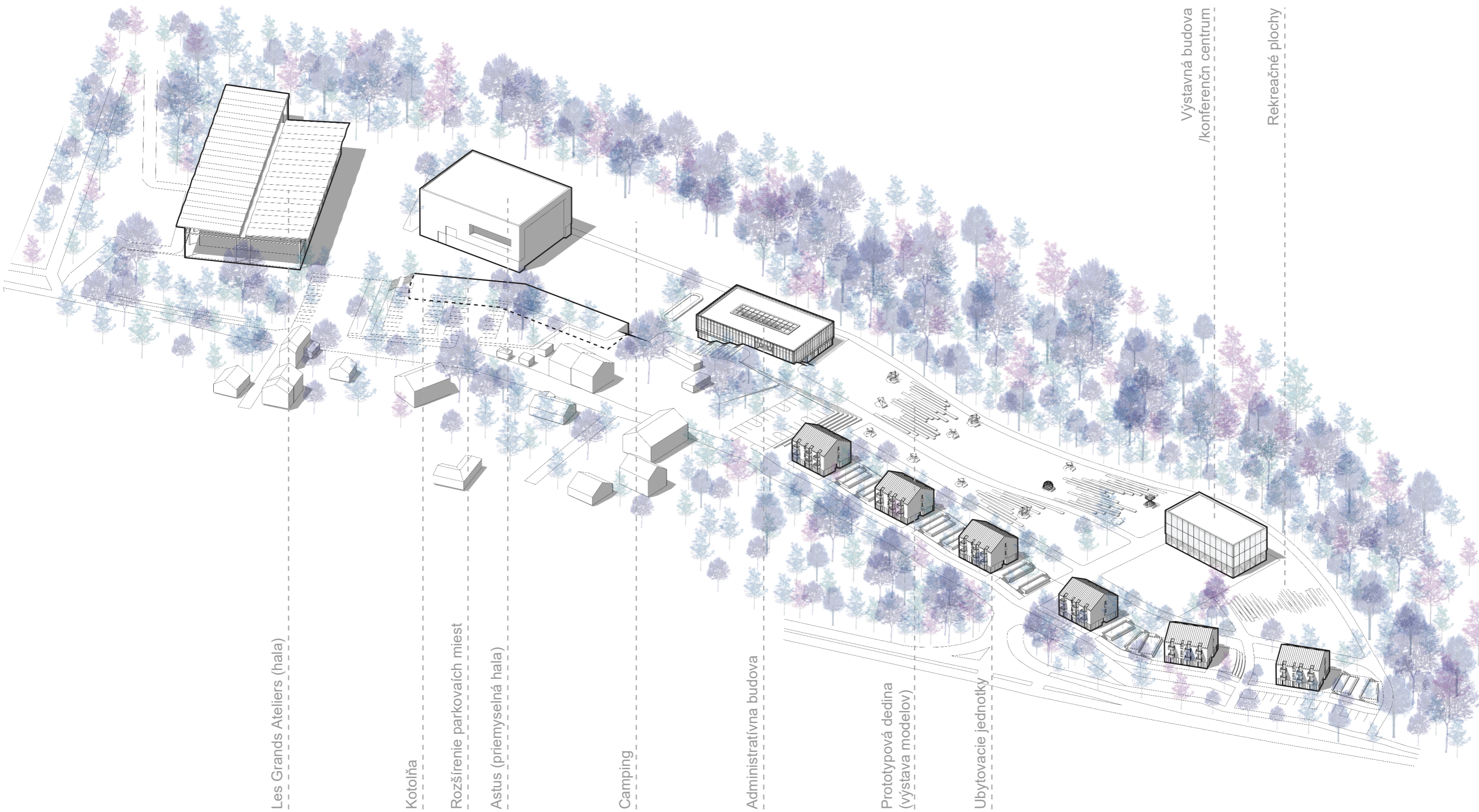
Výstavná budova
konferenčné centrum

Ubytovacie jednotky

Rekreačné plochy

- Riešené územie
- areál Les Grands Ateliers
- ▲ Vjazdy/ vstupy na pozemok
- ▲ Vstupy do objektov
- A - F Ubytovacie jednotky





Les Grands Ateliers (hala)

Kotolňa

Rozšírenie parkovacích miest

Astus (priemyselňa hala)

Camping

Administratívna budova

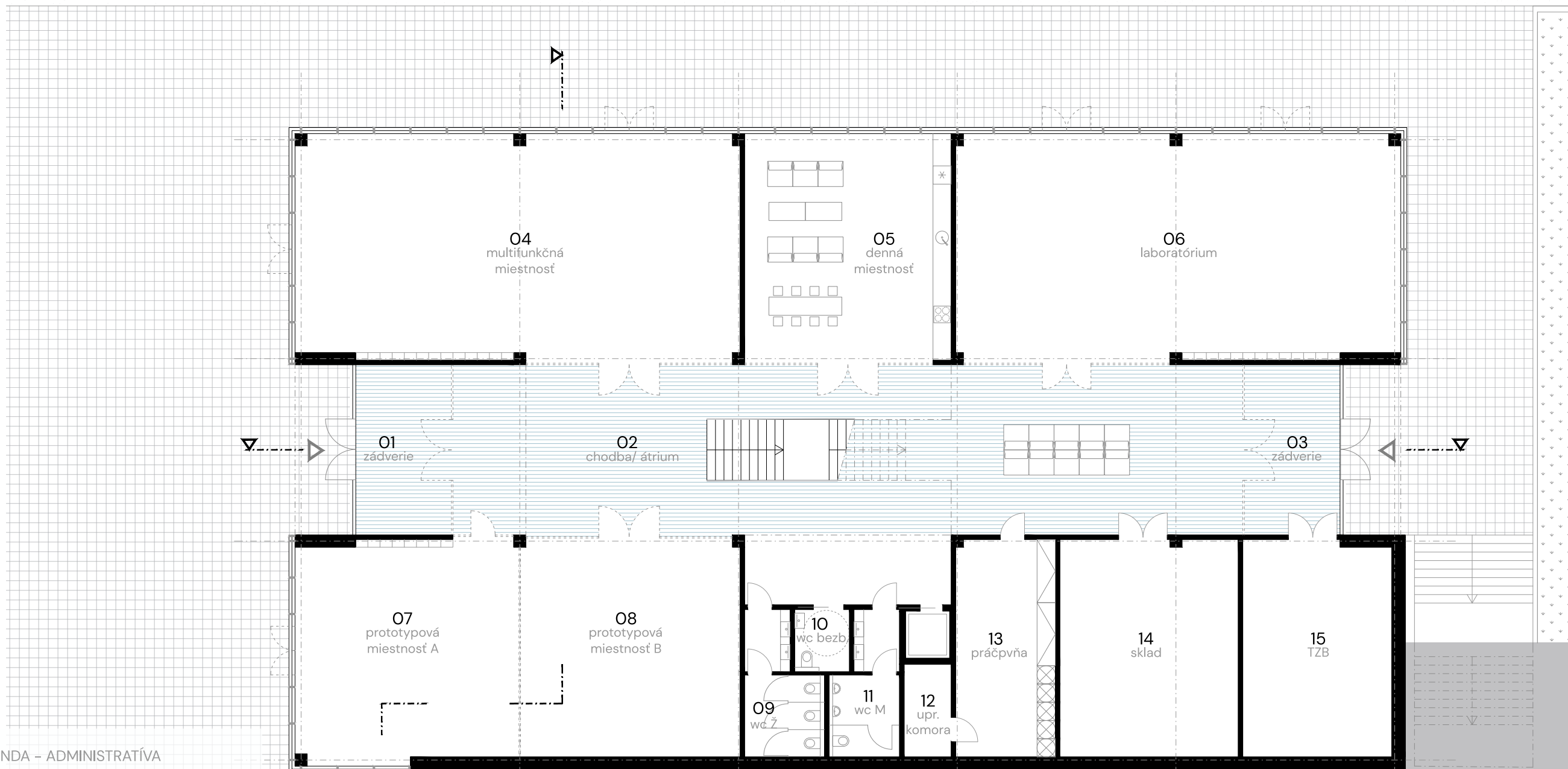
Prototypová dedina
(výstava modelov)

Ubytovacie jednotky

Výstavná budova
/konferenčné centrum

Rekreačné plochy

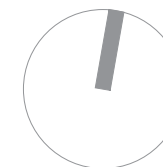
NÁVRHOVÁ ČASŤ – ADMINISTRATÍVA

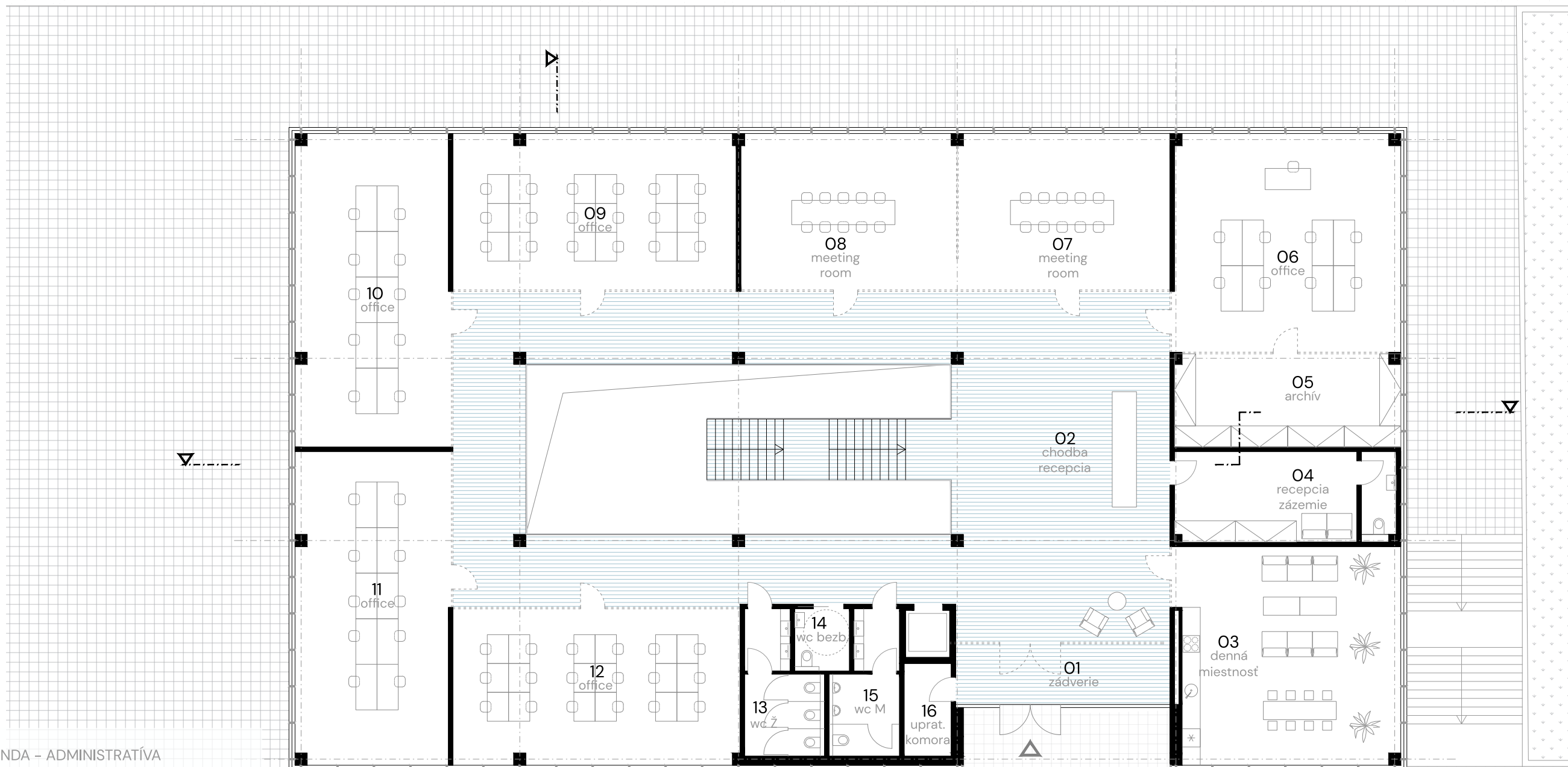


LEGENDA – ADMINISTRATÍVA

01	zádverie	28,84m ²
02	chodba/ átrium	161,24m ²
03	zádverie	28,84m ²
04	multifunkčná m.	111,34m ²
05	denná m.	51,34m ²
06	laboratórium	110,61m ²
07	prototypová m. A	52,73m ²
08	prototypová m. B	52,02m ²
09	wc - ženy	10,33m ²
10	wc - univerzálne	3,69m ²
11	wc - muži	9,49m ²
12	uprat. komora	4,73m ²
13	práčovňa	23,42m ²
14	sklad	42,01m ²
15	TZB	35,03m ²

ÚŽITKOVÁ PLOCHA	725,66
PODLAŽNÁ PLOCHA	768,60m ²

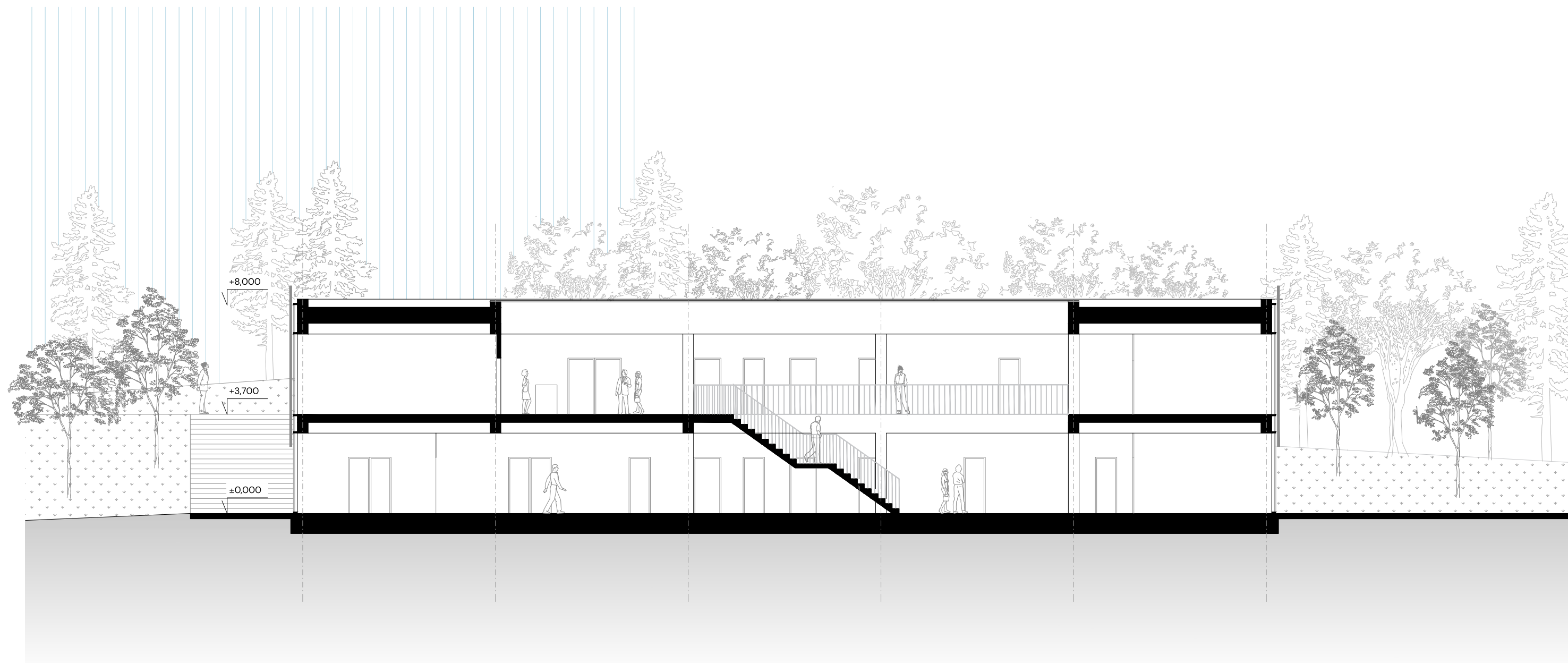


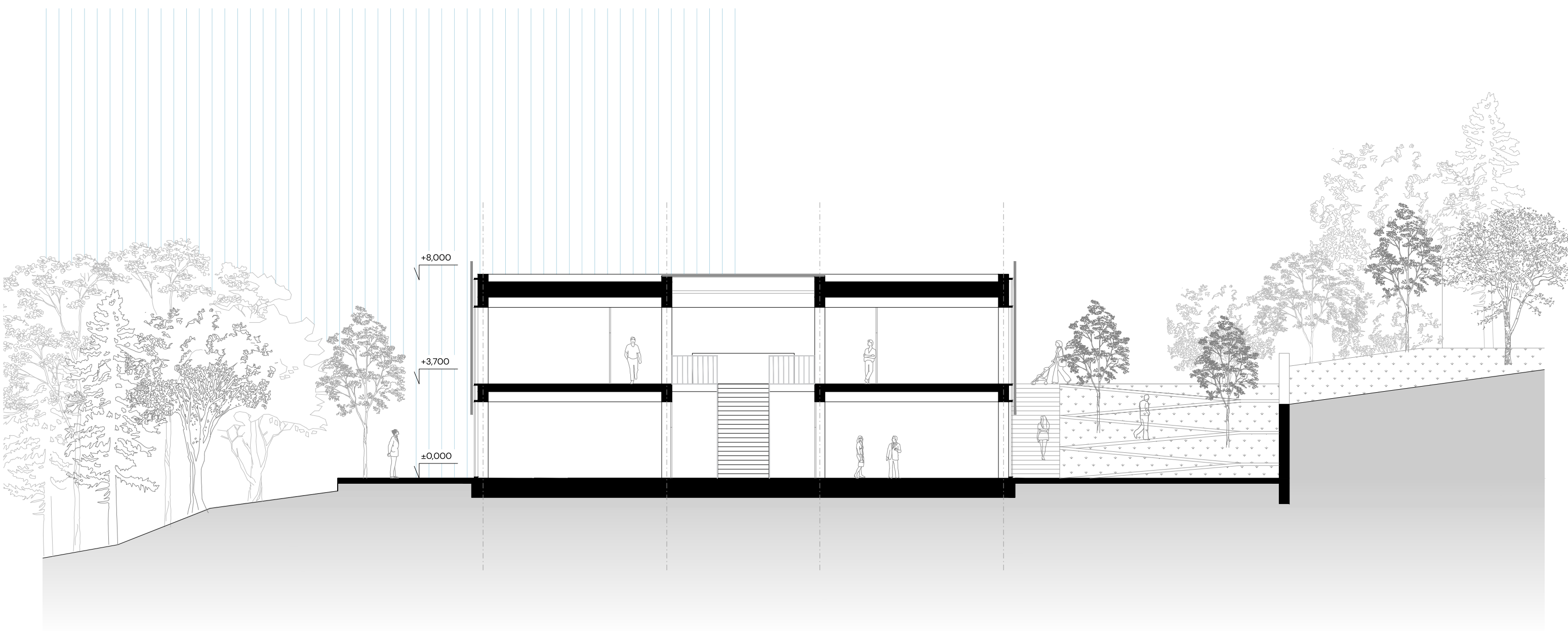


LEGENDA - ADMINISTRATÍVA

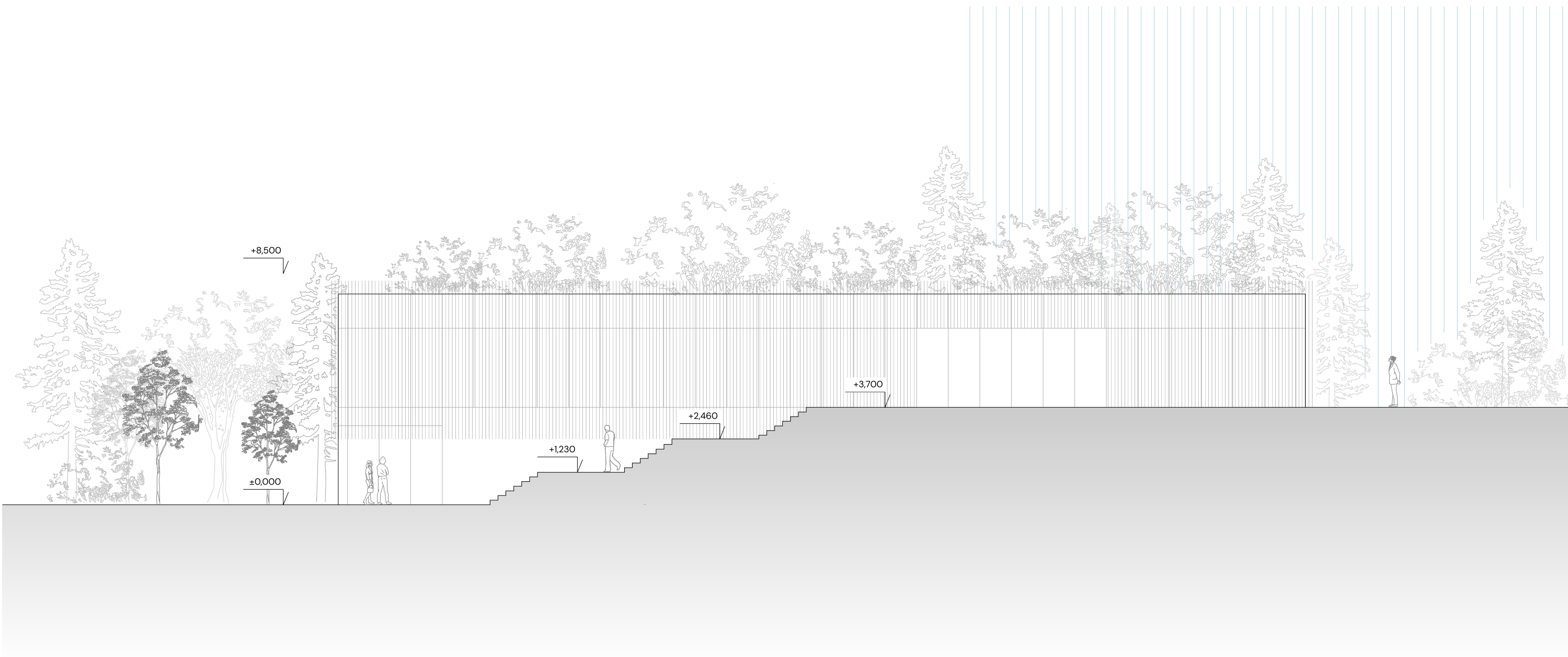
01	zádverie	22,91m ²
02	chodba/ recepcia	194,61m ²
03	denná miestnosť	54,36m ²
04	recepcia - zázemie	21,72m ²
05	archív	22,91m ²
06	office	53,64m ²
07	meeting room	36,05m ²
08	meeting room	36,69m ²
09	office	48,02m ²
10	office	52,14m ²
11	office	52,14m ²
12	office	48,67m ²
13	wc - ženy	10,33m ²
14	wc - univerzálne	3,69m ²
15	wc - muži	9,49m ²
16	uprat. komora	4,73m ²

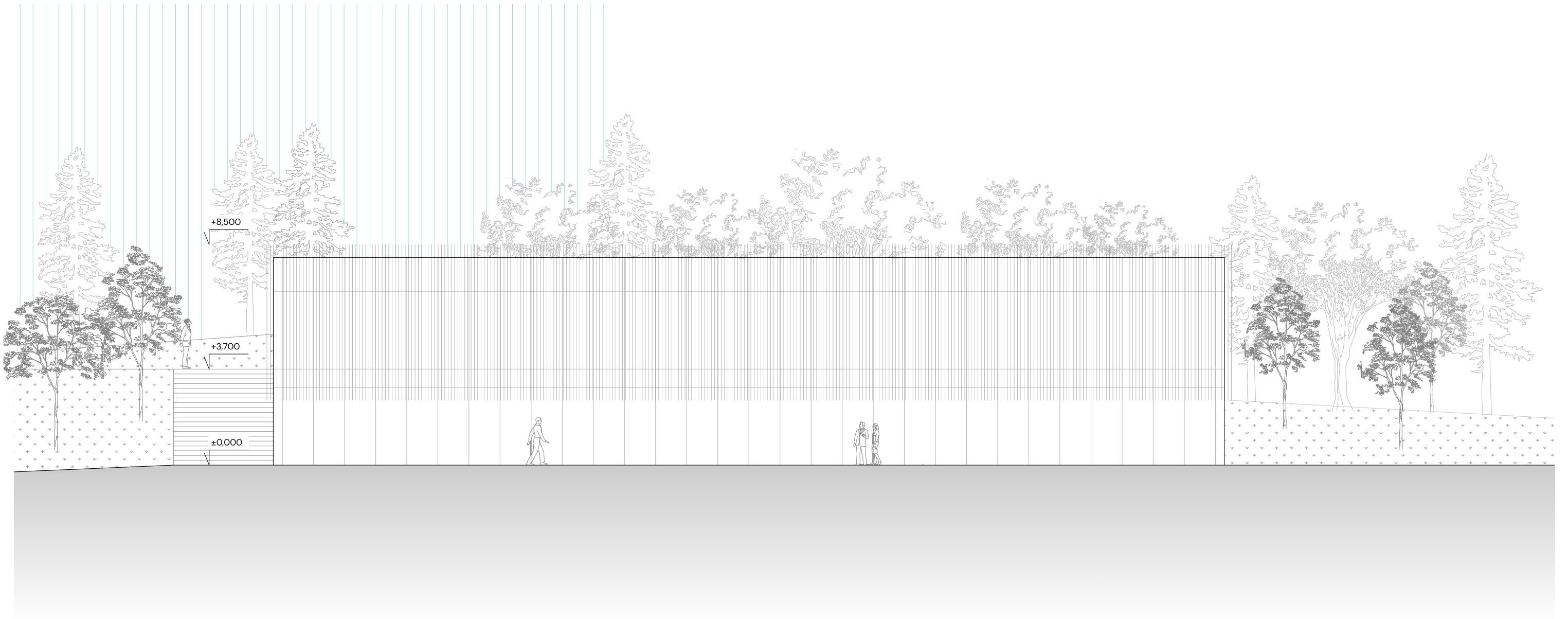
ÚŽITKOVÁ PLOCHA 672,1 m²
 PODLAŽNÁ PLOCHA 768,60 m²

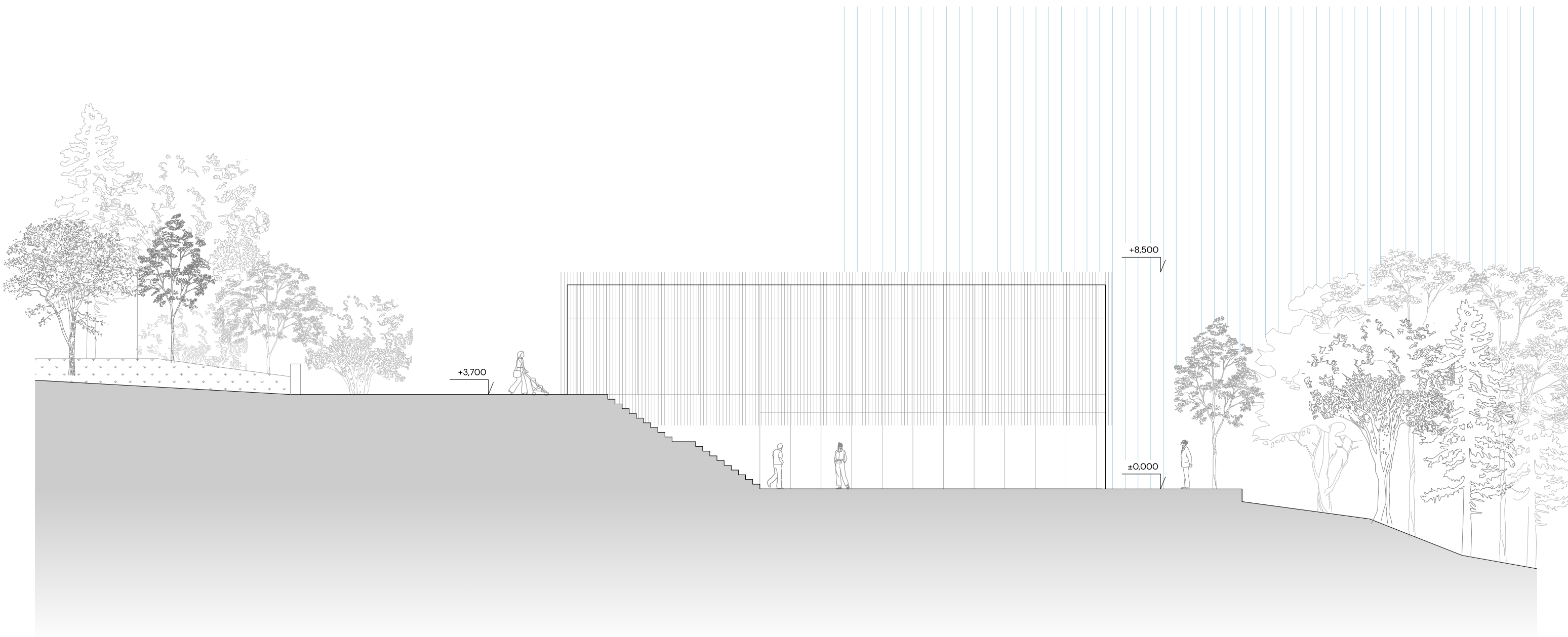




+8,000
+3,700
±0,000









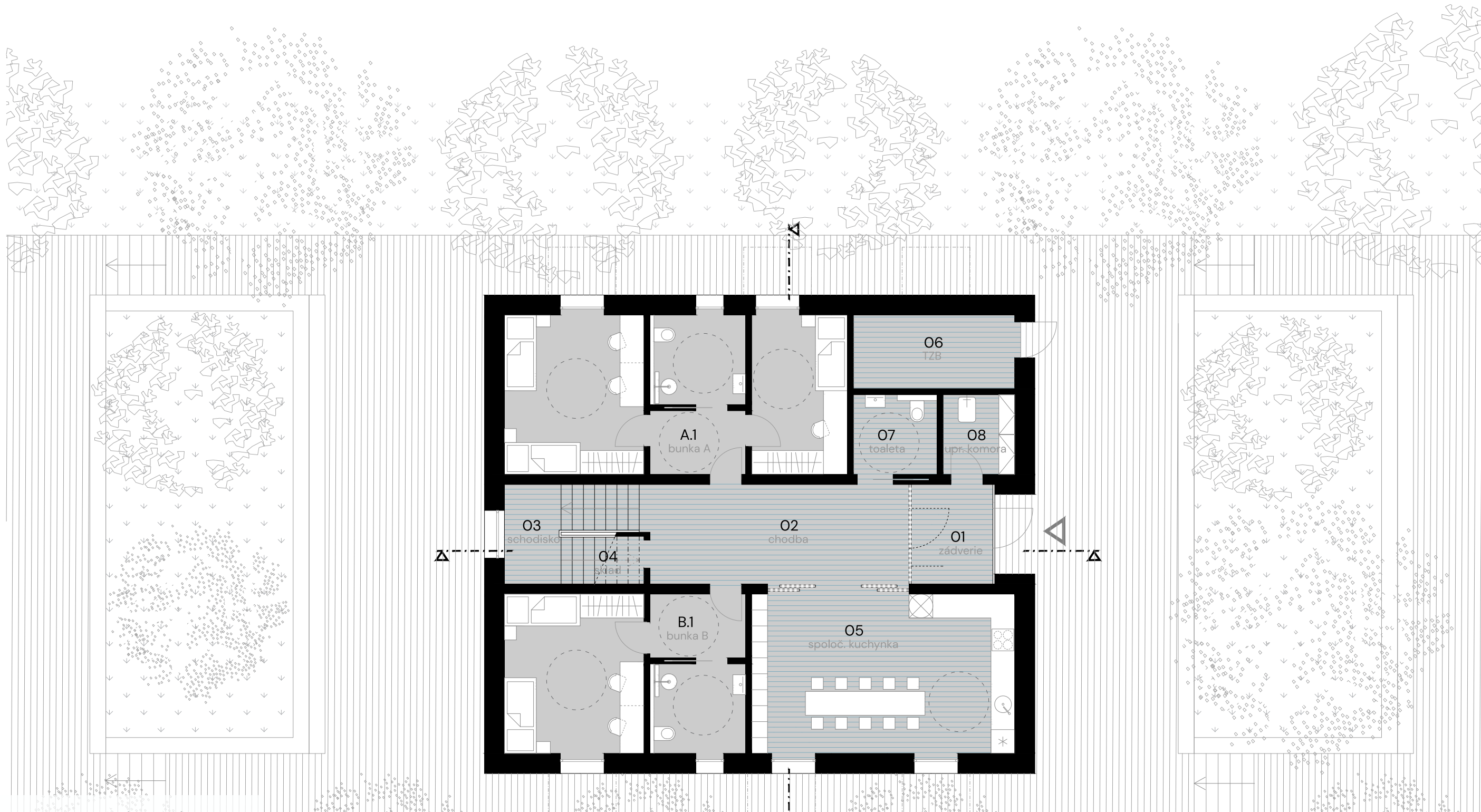








NÁVRHOVÁ ČASŤ – UBYTOVACIE OBJEKTY

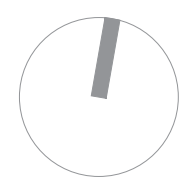


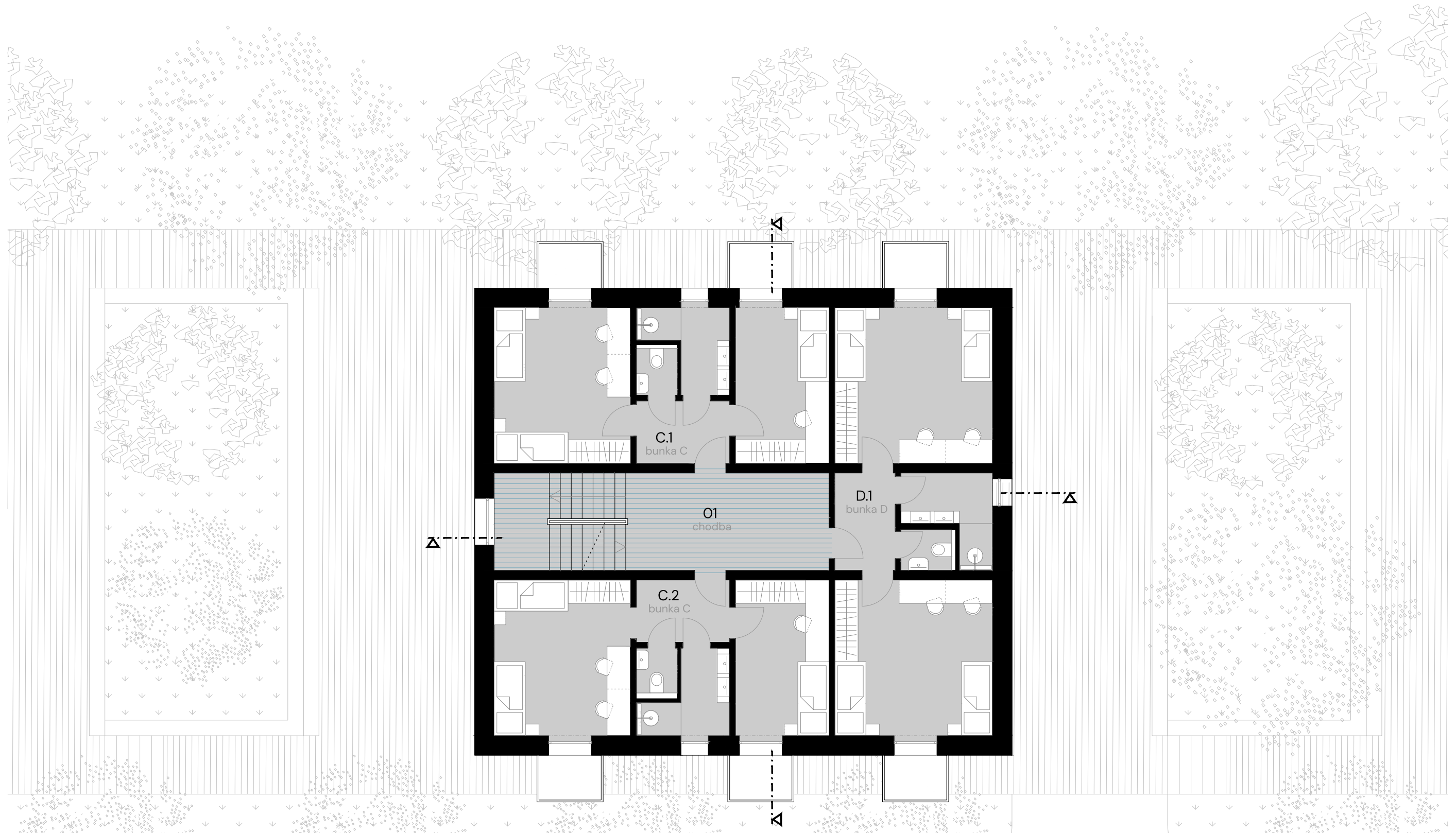
LEGENDA - TYPICKÝ OBYTNÝ OBJEKT (B)

O1	zádverie	5,13 m ²
O2	chodba	16,25 m ²
O3	schodisko	8,75 m ²
O4	sklad	4,20 m ²
O5	spoloč. kuchynka	26,40 m ²
O6	TZB	7,49 m ²
O7	toaleta	4,20 m ²
O8	upratovacia komora	3,60 m ²

A.1	bunka A	34,40 m ²
B.1	bunka B	24,20 m ²

ÚŽITKOVÁ PLOCHA	132,28 m ²
PODLAŽNÁ PLOCHA	161,20 m ²



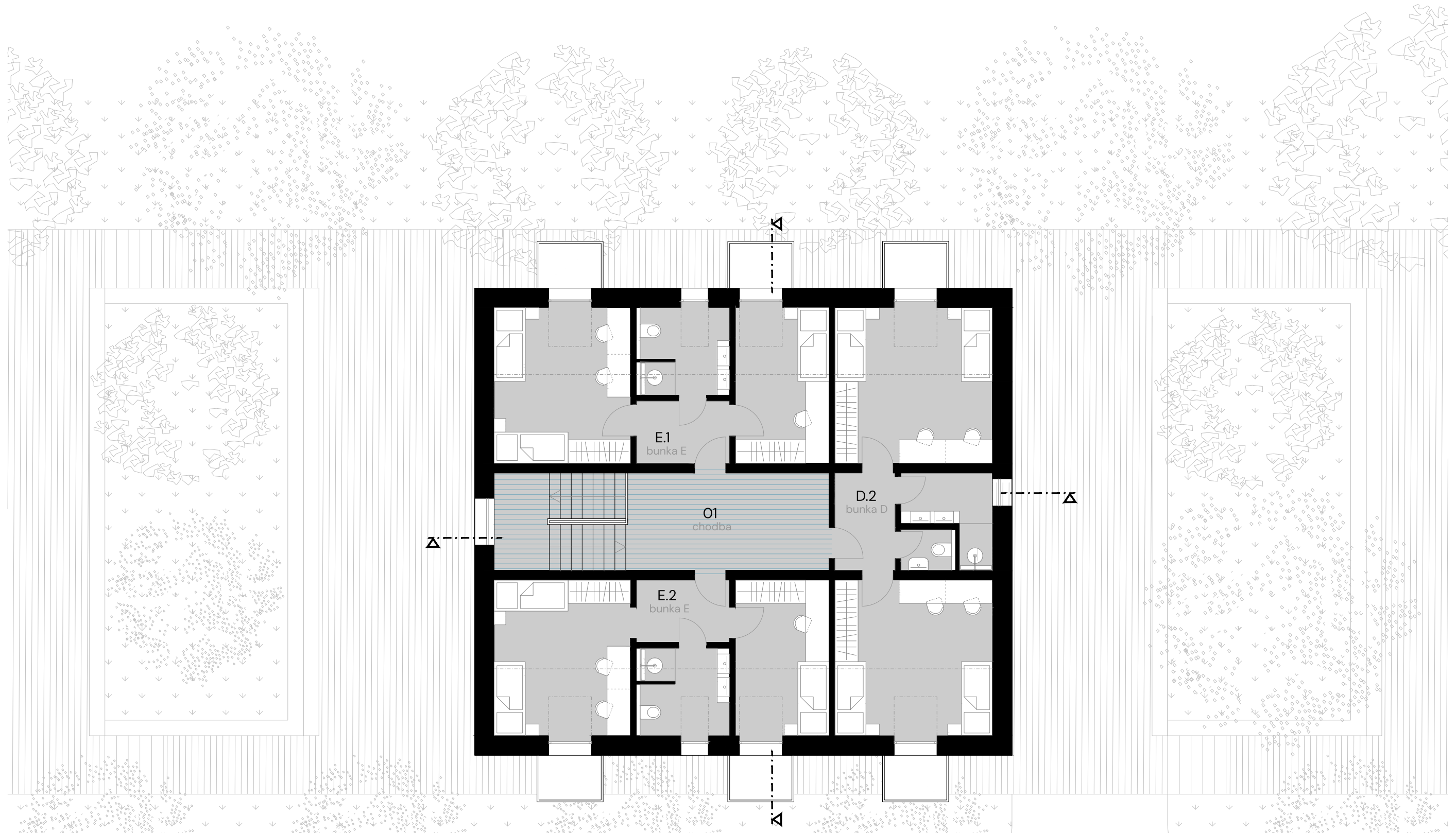


LEGENDA – TYPICKÝ OBYTNÝ OBJEKT (B)

O1	chodba	13,05 m ²
C.1	bunka C	34,40 m ²
C.2	bunka C	34,40 m ²
D.1	bunka D	44,55 m ²

ÚŽITKOVÁ PLOCHA	125,9 m ²
PODLAŽNÁ PLOCHA	165,60 m ²

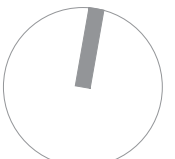


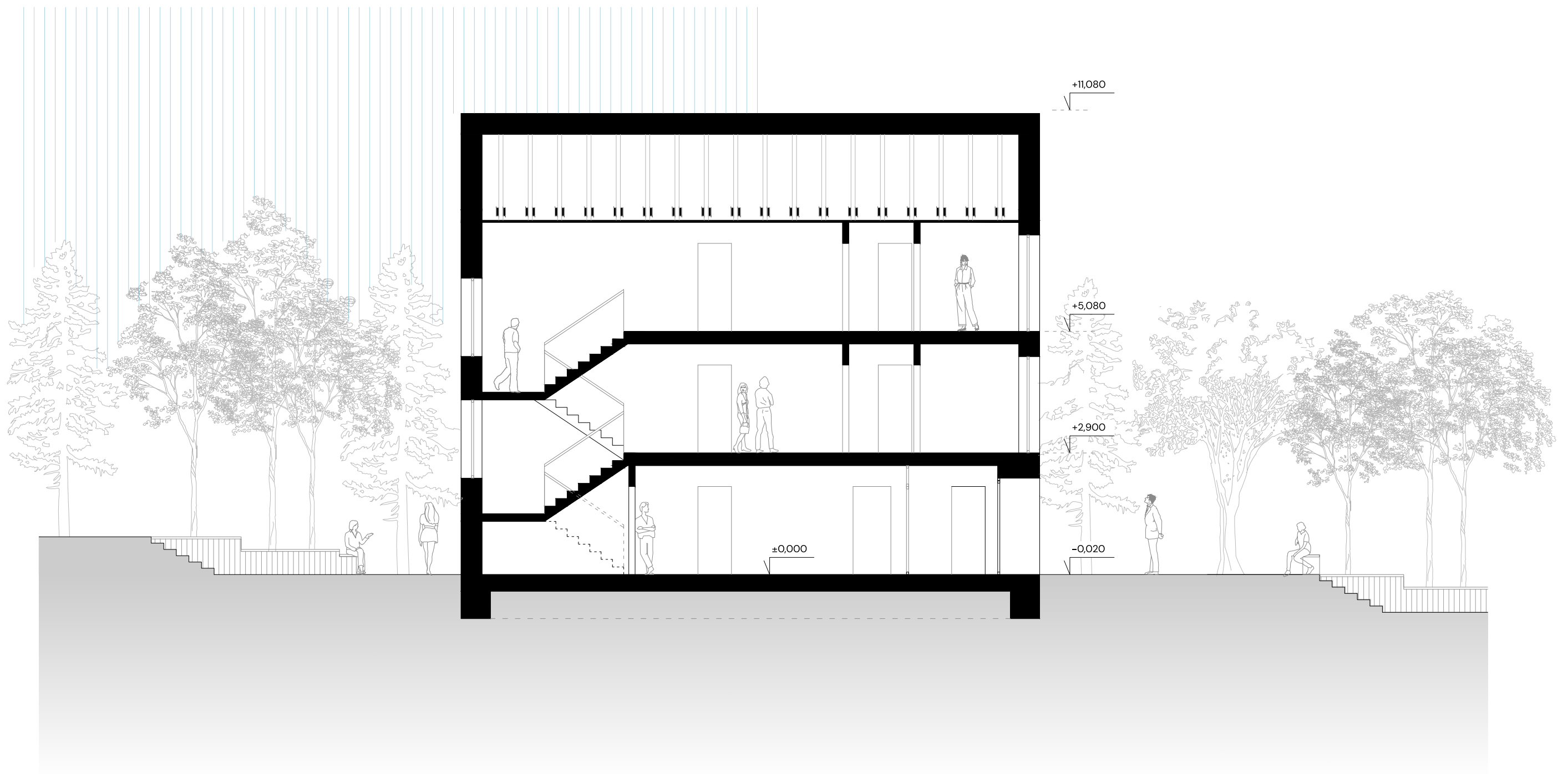


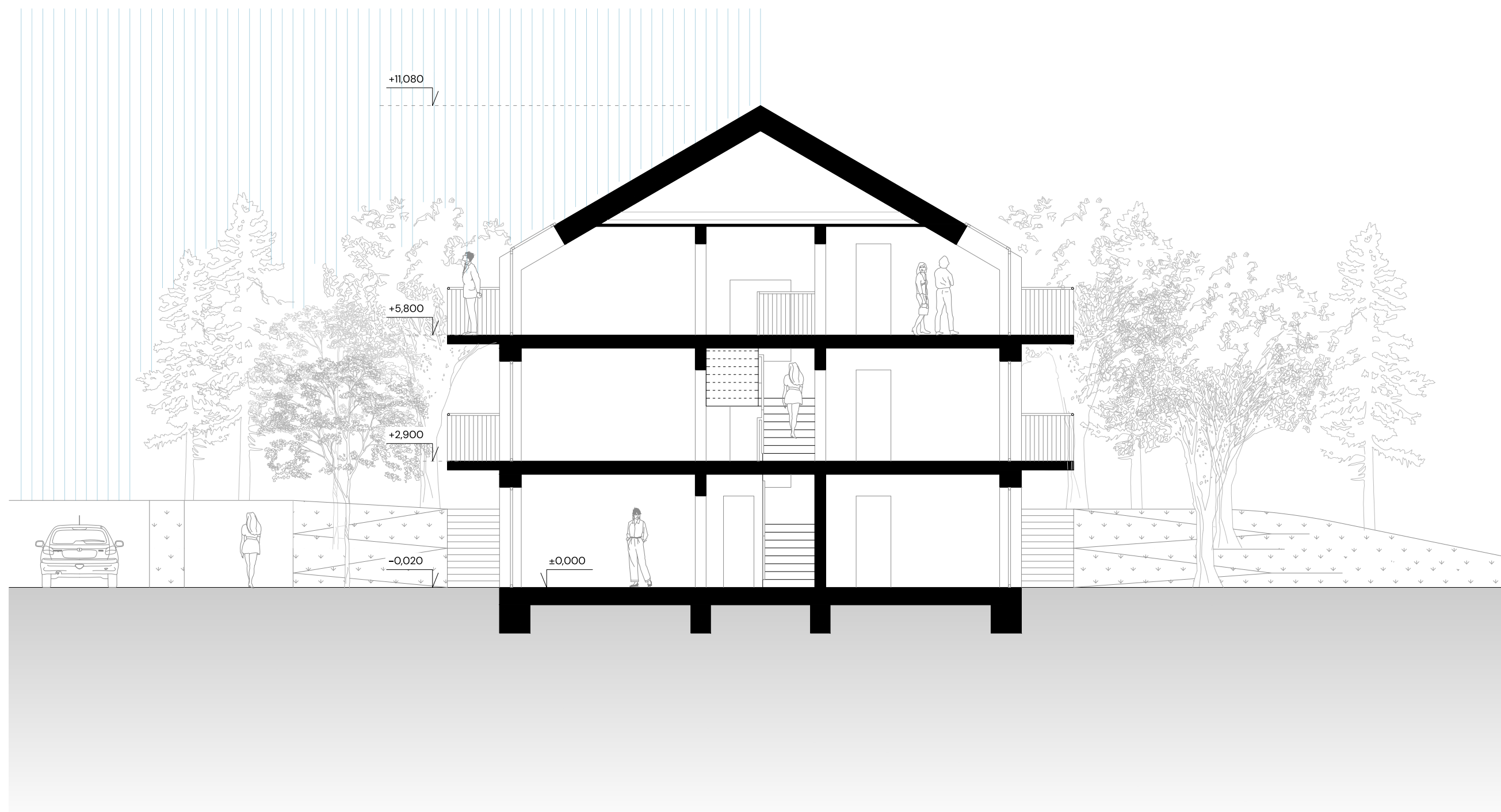
LEGENDA – TYPICKÝ OBYTNÝ OBJEKT (B)

O1	chodba	13,05 m ²
D.2	bunka D	44,55 m ²
E.1	bunka C	34,40 m ²
E.2	bunka C	34,40 m ²

ÚŽITKOVÁ PLOCHA	125,9 m ²
PODLAŽNÁ PLOCHA	165,60 m ²







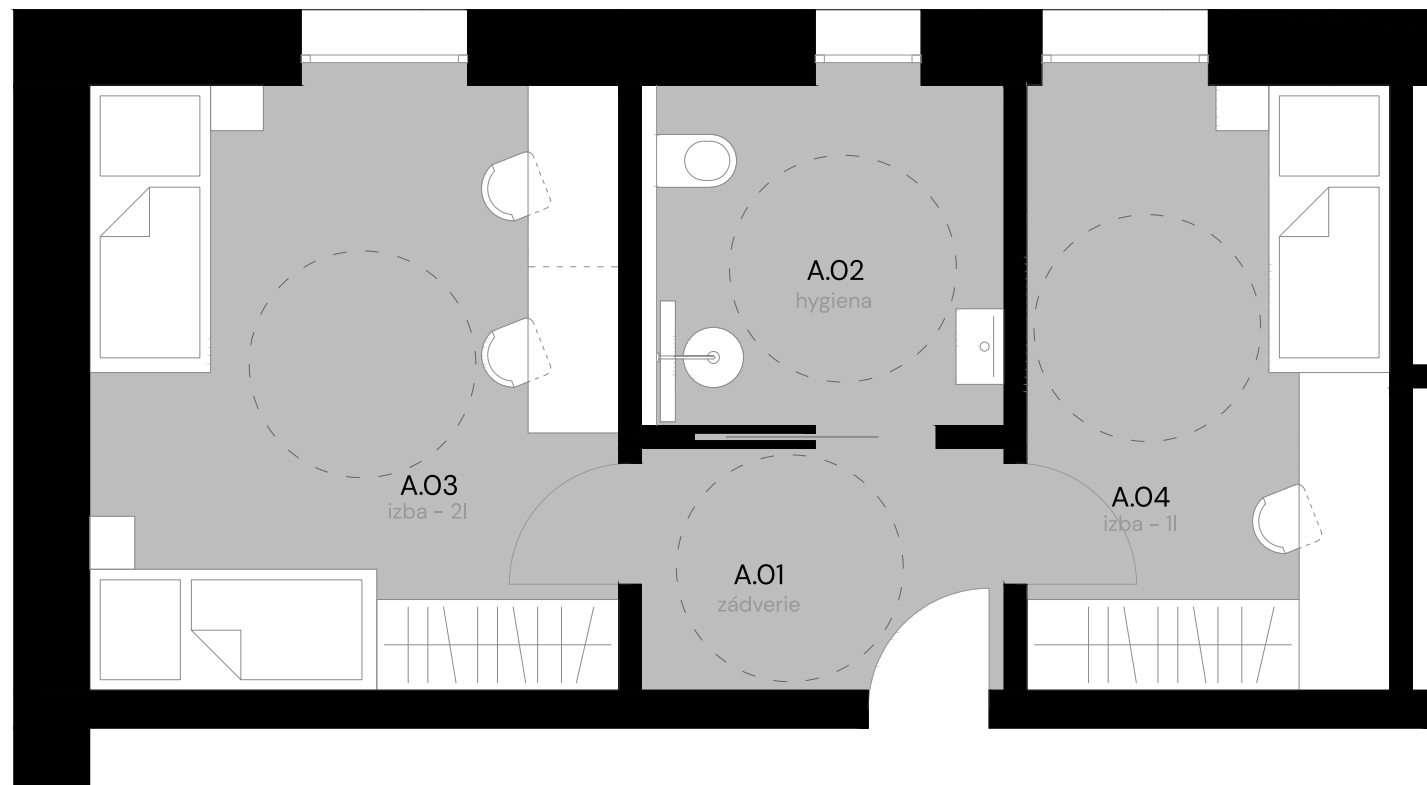










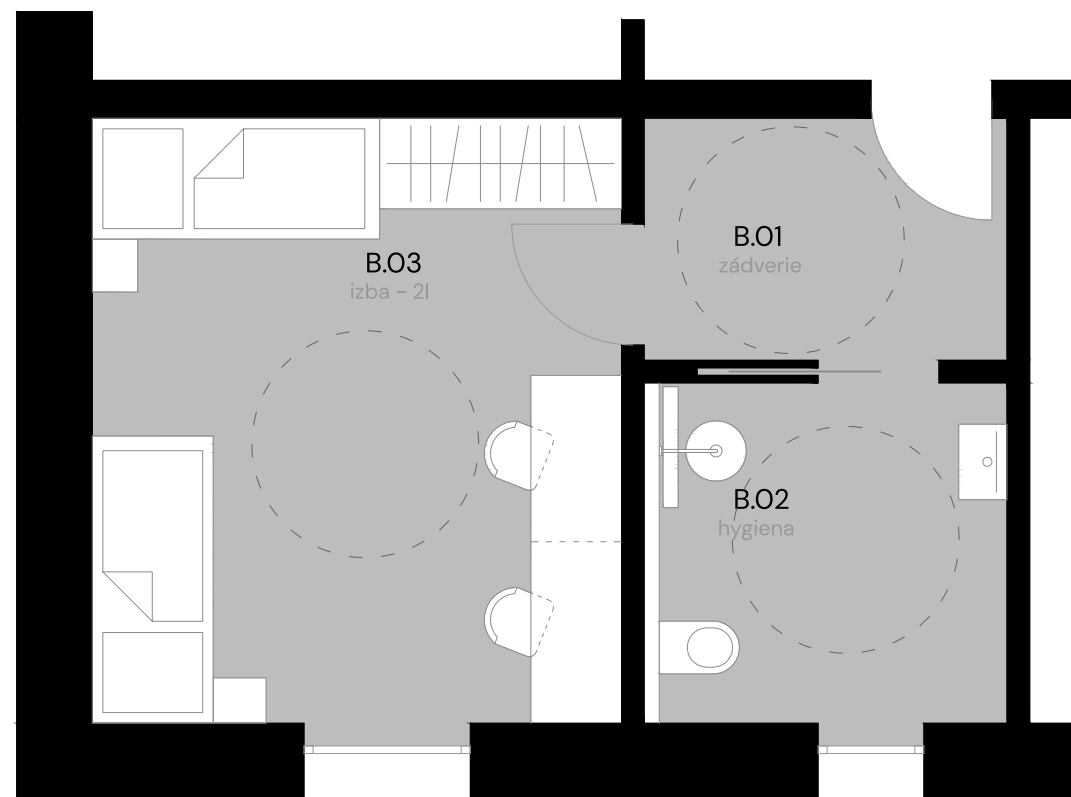
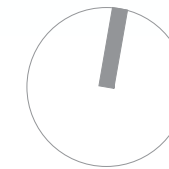


PÔDORYS - BUNKA A.1, M 1:50

LEGENDA - BUNKA A.1 - bezbariérová

A.01	zádverie	3,84 m ²
A.02	bezbar. hygiena	5,40 m ²
A.03	izba 2-lôžková	14,00 m ²
A.04	izba 1-lôžková	9,60 m ²

PODLAHOVÁ PLOCHA 32,04 m²

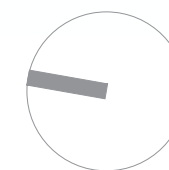


PÔDORYS - BUNKA B.1, M 1:50

LEGENDA - BUNKA B.1 - bezbariérová

B.01	zádverie	3,84 m ²
B.02	bezbar. hygiena	5,40 m ²
B.03	izba 2-lôžková	13,20 m ²

PODLAHOVÁ PLOCHA 22,44 m²





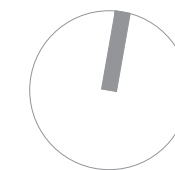
LEGENDA - BUNKA C.1

C.01	zádverie	3,84 m ²
C.02	WC	1,37 m ²
C.03	hygiena	4,07 m ²
C.04	izba 2-lôžková	14,00 m ²
C.05	izba 1-lôžková	9,60 m ²

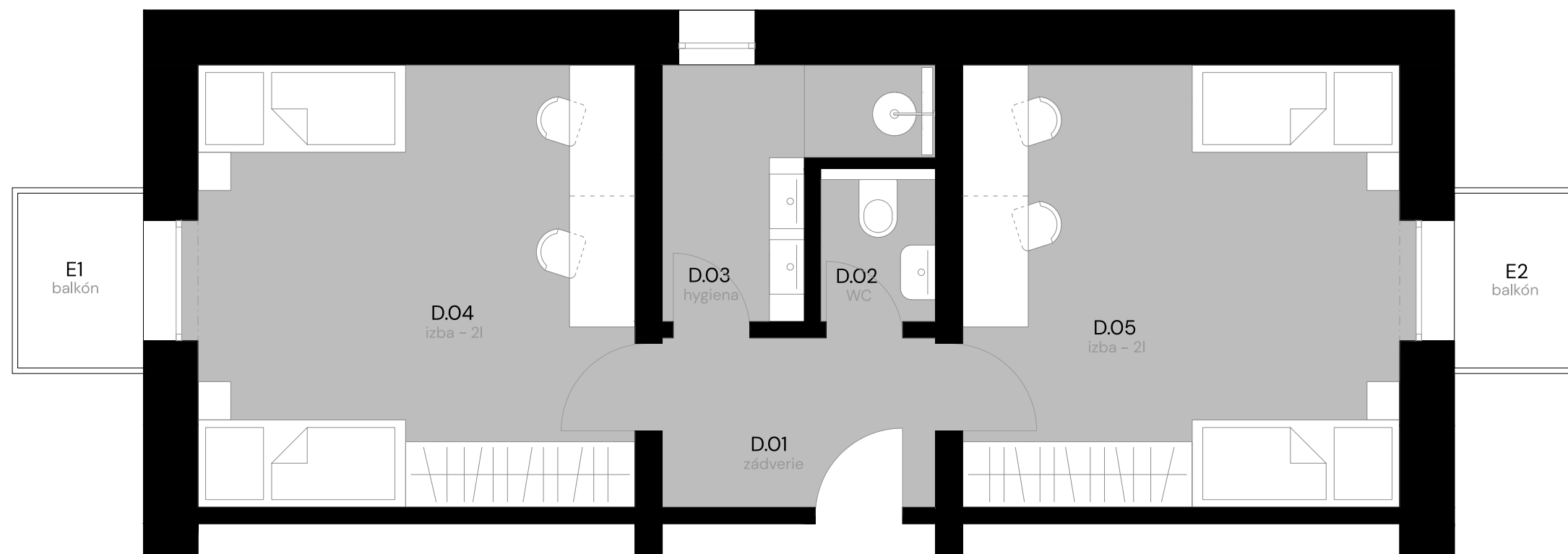
PODLAHOVÁ PLOCHA 32,15 m²

EXTERIÉROVÉ PLOCHY

E1	balkón	2,04m ²
E2	balkón	2,04m ²



PÔDORYS - BUNKA C.1, M 1:50



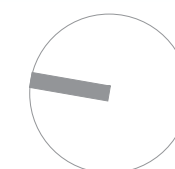
LEGENDA - BUNKA D.1

D.01	zádverie	3,87 m ²
D.02	WC	1,47 m ²
D.03	hygiena	4,07 m ²
D.04	izba 2-lôžková	16,20 m ²
D.05	izba 2-lôžková	16,20 m ²

PODLAHOVÁ PLOCHA 42,86 m²

EXTERIÉROVÉ PLOCHY

E1	balkón	2,04m ²
E2	balkón	2,04m ²



PÔDORYS - BUNKA D.1, M 1:50



PÔDORYS - BUNKA E.1, M 1:50

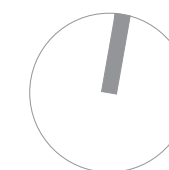
LEGENDA - BUNKA E.1 -

A.01	zádverie	3,84m ²
A.02	hygiena	5,33m ²
A.03	izba 2-lôžková	14,00m ²
A.04	izba 1-lôžková	9,60m ²

PODLAHOVÁ PLOCHA 32,77 m²

EXTERIÉROVÉ PLOCHY

E1	balkón	2,04m ²
E2	balkón	2,04m ²



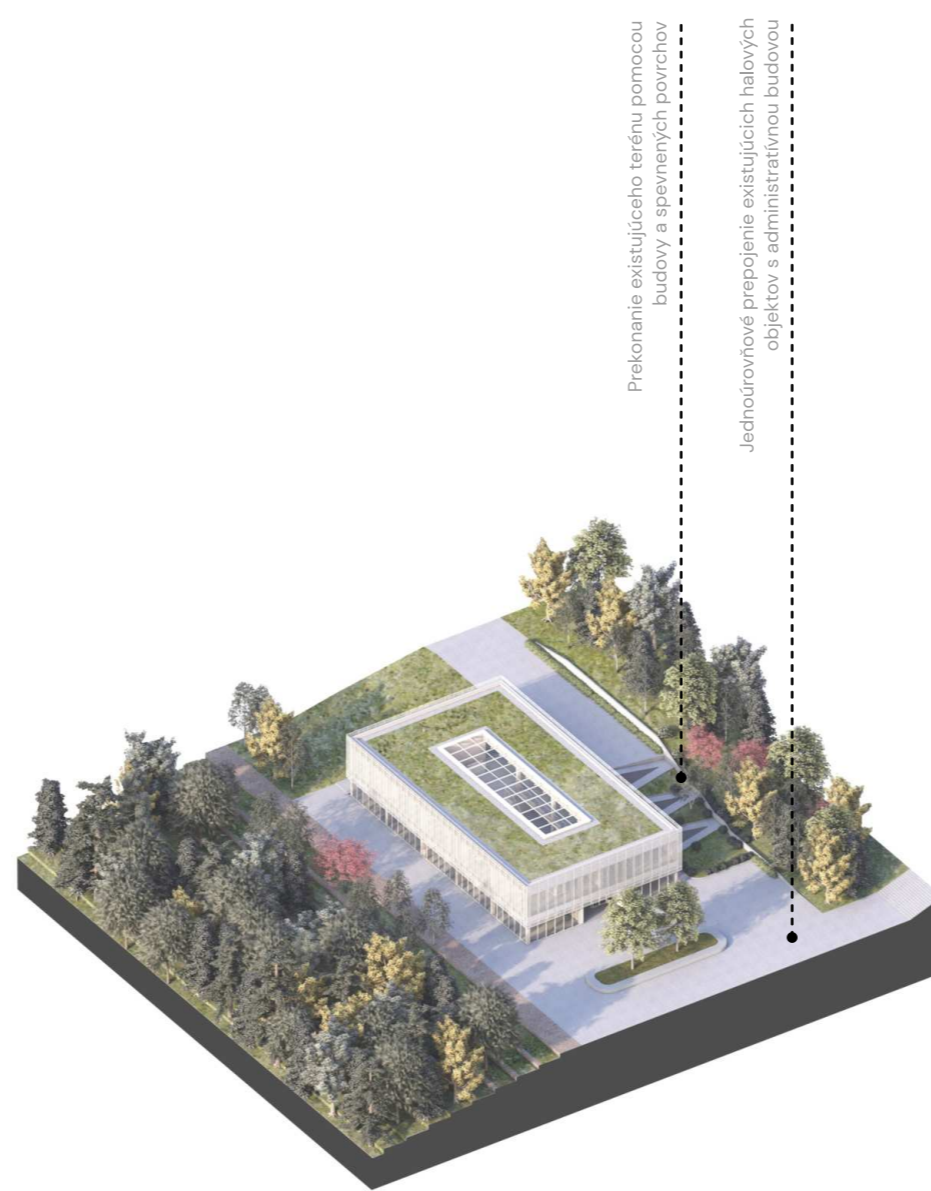








Výstavná/ konferenčná budova



Administratívna budova



Ubytovacie jednotky