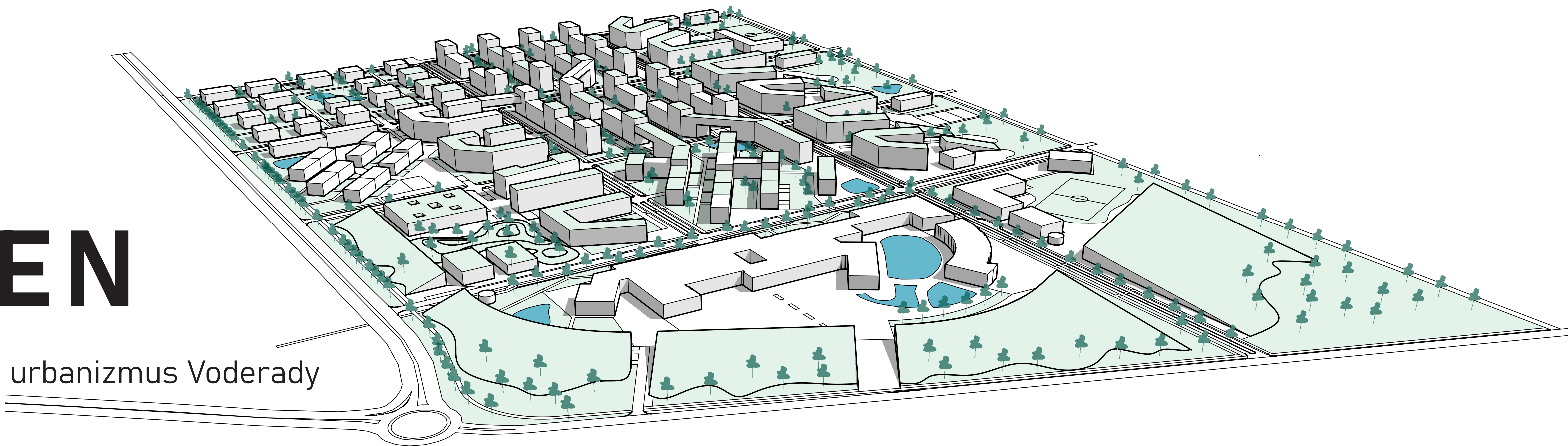


# ZREN

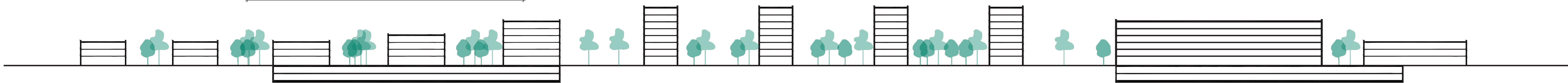
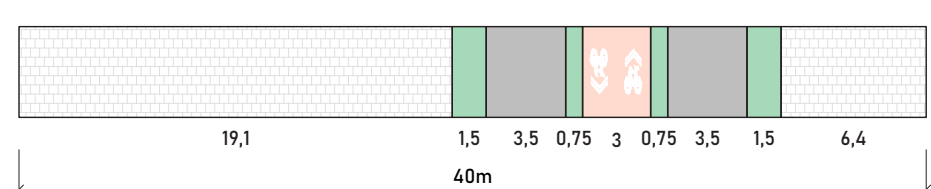
## Udržateľný urbanizmus Voderady



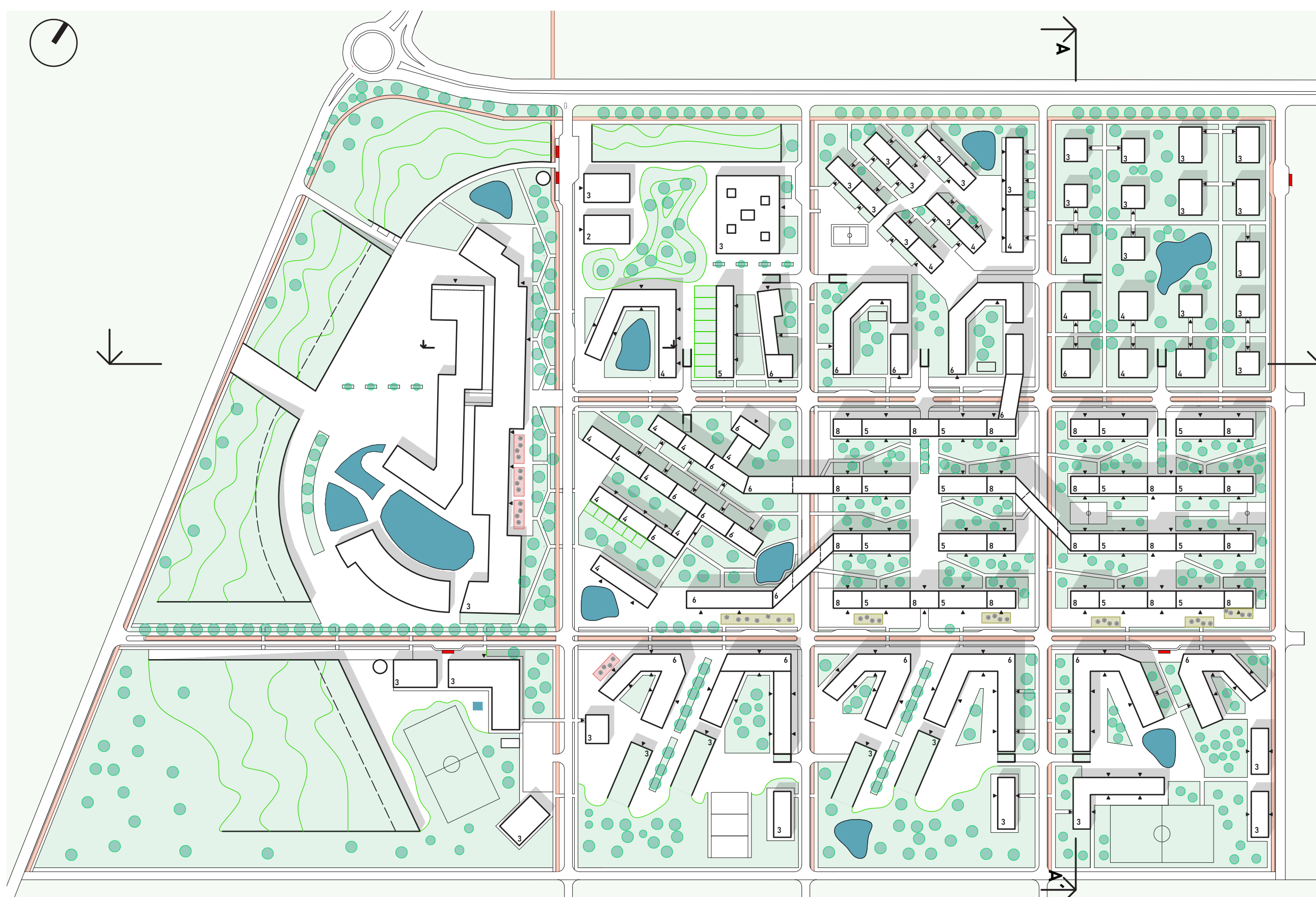
REZ M 1:250



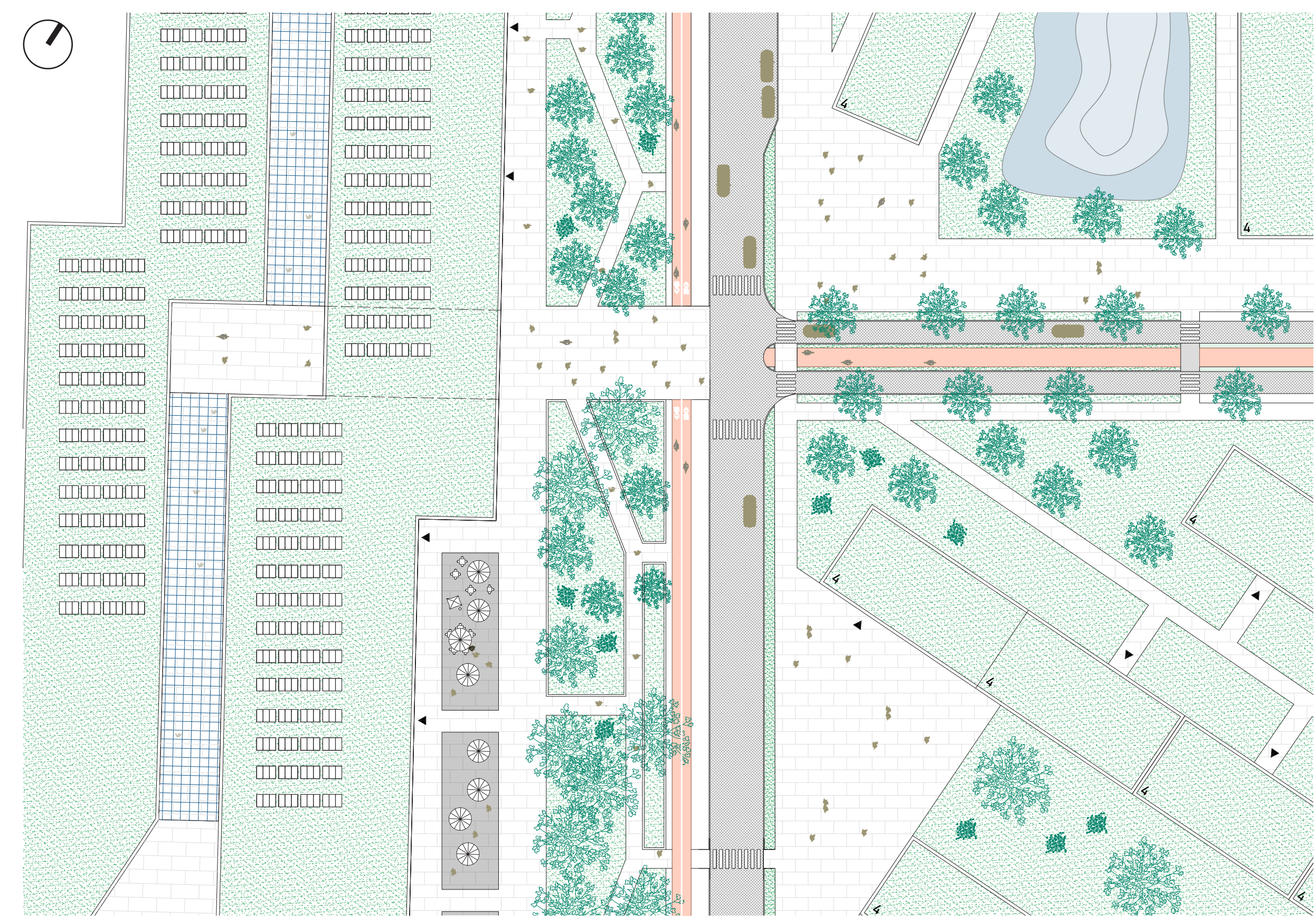
REZ A-A' M 1:1000



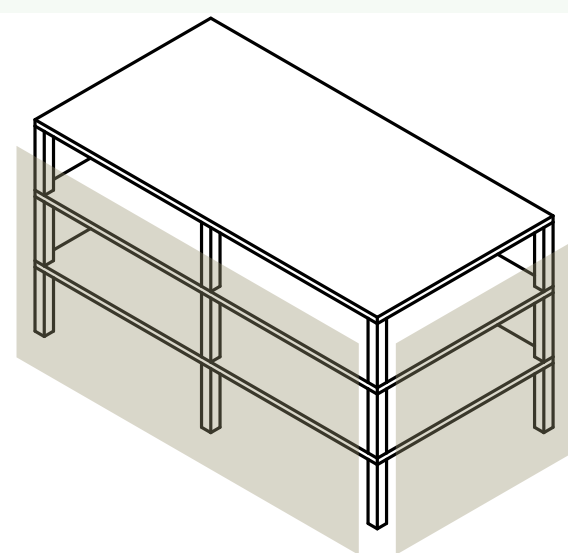
MASTERPLAN M 1:3000



DETAIL M 1:500

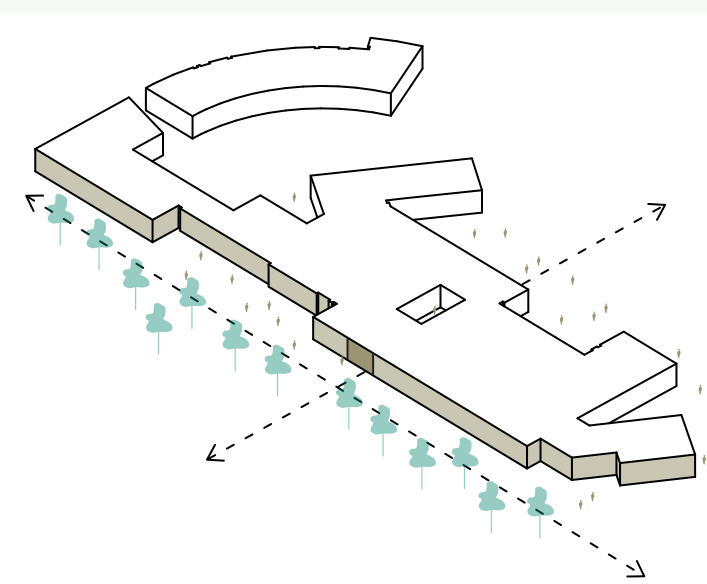


### ELEMENTY\_ÚZEMIA



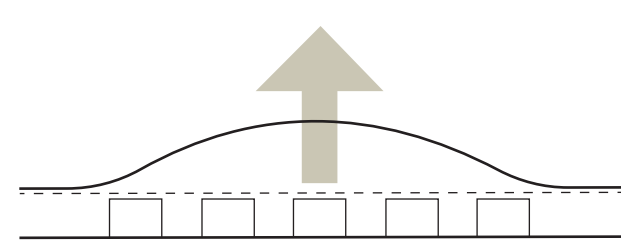
Skeletové konštrukcie

Skeletové konštrukcie predstavujú moderný prístup k stavebníctvu, ktorý umožňuje flexibilitu a adaptabilitu voči novým technológiám. Tento prístup podporuje udržateľnosť a efektívne využitie zdrojov, pričom umožňuje prispôbenie priestoru meniacim sa požiadavkám doby. Skelet tak nie je len základom stavby, ale aj platformou pre budúcnosť.



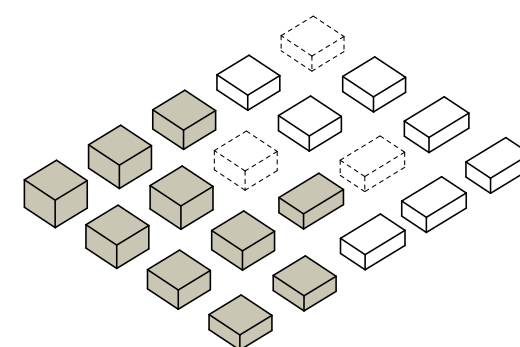
Konverzia budovy outletu

Pôvodná funkcia sa časom neosvedčila, preto v návrhu zavádzam nové využitie priestoru, ako sú komunitné centrum, workshopové miestnosti, ateliéry a kancelárske priestory. Cieľom je priniesť nové impulzy a podporiť medzigeneračnú spoluprácu. Tieto úpravy si vyžadujú zásahy do fasády a celkového charakteru budovy, avšak na základe analýzy konštrukčného systému by nemali predstavovať problém.



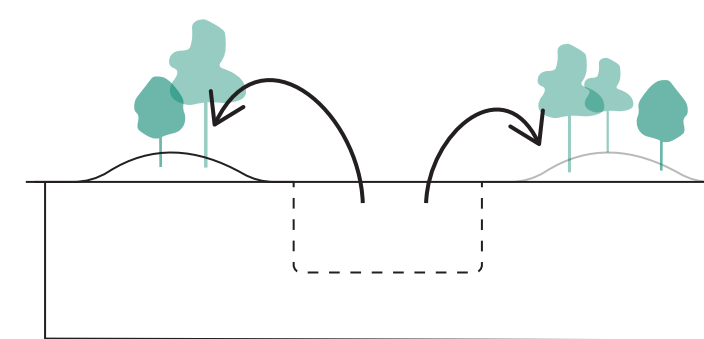
Motív kopca

Hlavná kompozičná myšlienka návrhu je vytvoriť vizuálny a priestorový zážitok, ktorý využíva princíp prekvapenia a objavovania. Týmto by som chcel docieľiť aby sa pri vstupe do územia návštevníkovi naskytl pohľad na krajinný prvok - kopec, ktorý dominuje horizontu. Tento kopec pôsobí ako prirodzená bariéra, za ktorou sa postupne odkrýva nový urbanizovaný priestor.



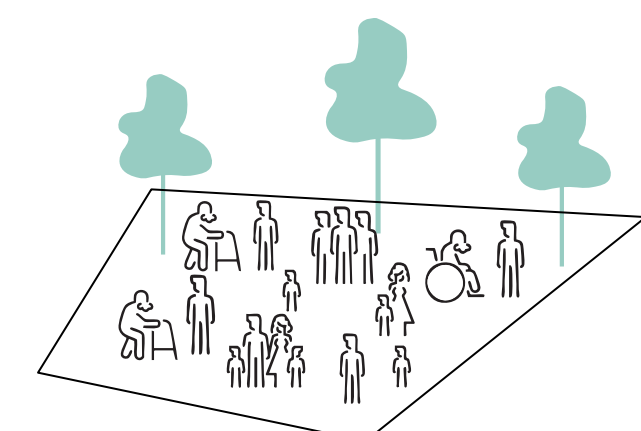
EXPO Premenný urbanizmus

Jednou z hlavných myšlienok návrhu jej aj takzvaný "premenlivý urbanizmus". Ide o územie s pozemkami vyhradenými pre experimentálne stavebné princípy. Služby by to malo na test týchto postupov v praxi. Funkčno-prevádzkové využitie priestoru by mohlo byť napr. prechodné bývanie, internáty, azylové centrá.



Využitie zeme

Zemina získaná z výkopov základov a podzemných garáží nie je odvádzaná mimo územia, ale je efektívne využitá v rámci návrhu na terénne a krajinnárske úpravy. Vytvára sa tak prirodzené modelovanie terénu, ktoré môže slúžiť na zvýšenie estetickej hodnoty prostredia, zlepšenie mikroklimy a efektívnejšie hospodárenie s dažďovou vodou. Táto stratégia zároveň prispieva k zníženiu ekologickej stopy projektu tým, že minimalizuje náklady na dopravu a s ňou spojené emisie CO<sub>2</sub>.



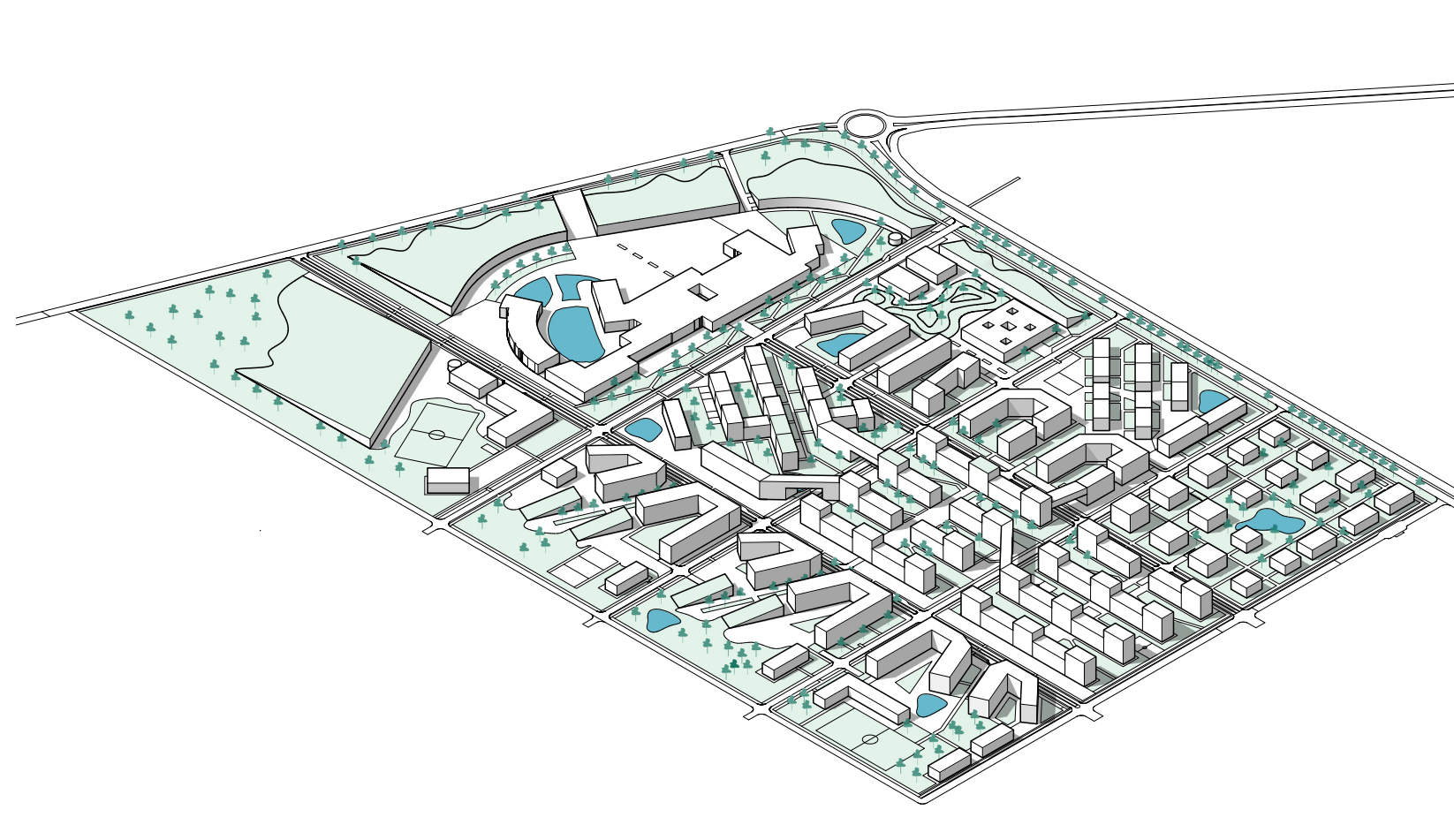
Inkluzívne verejné priestory

Verejné priestory by mali byť dostupné, bezpečné a príjemné pre všetkých bez ohľadu na vek, fyzickú schopnosť, sociálny status či kultúrne zázemie. To znamená nielen bezbariérový prístup pre osoby so zníženou mobilitou, ale aj vytvorenie prostredia, ktoré podporuje sociálnu inklúziu, komunitný život a rôznorodé formy využitia priestoru.

### VIZUALIZÁCIA



### AXONOMETRIA



### VIZUALIZÁCIA

