

## LABORATÓRIUM OSUDU





THE LAST NUCLEAR BOMB MEMORIAL JE MEDZINÁRODNÁ SÚŤAŽ  
KTORÁ REAGUJE NA CELOSVETOVÉ TICHU OKOLO PROBLÉMU  
JADROVÝCH ZBRANÍ

## **HIROSHIMA**

135 000

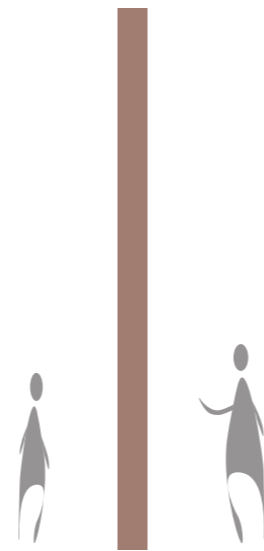
135 000 X 1

## **NAGASAKI**

64 000

64 000 X 1

**PRI VÝBUCHOCH V HIROSHIME A NAGASAKI**  
ZAHYNULI, ALEBO NIMI BOLI OVPLYVNENÍ VIAC AKO ČÍSLA, BOLI NIMI OVPLYVNENÍ  
JEDNOTLIVCI S VLASTNÝMI OSUDMI.





vedci projektu Manhattan



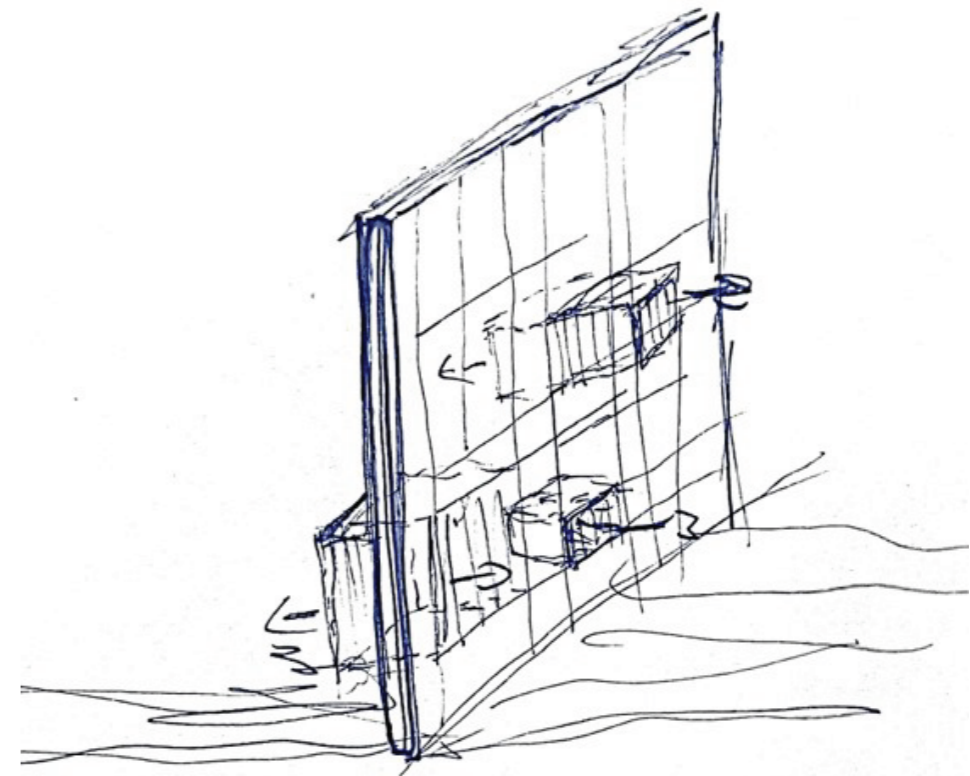
preživší výbuchov

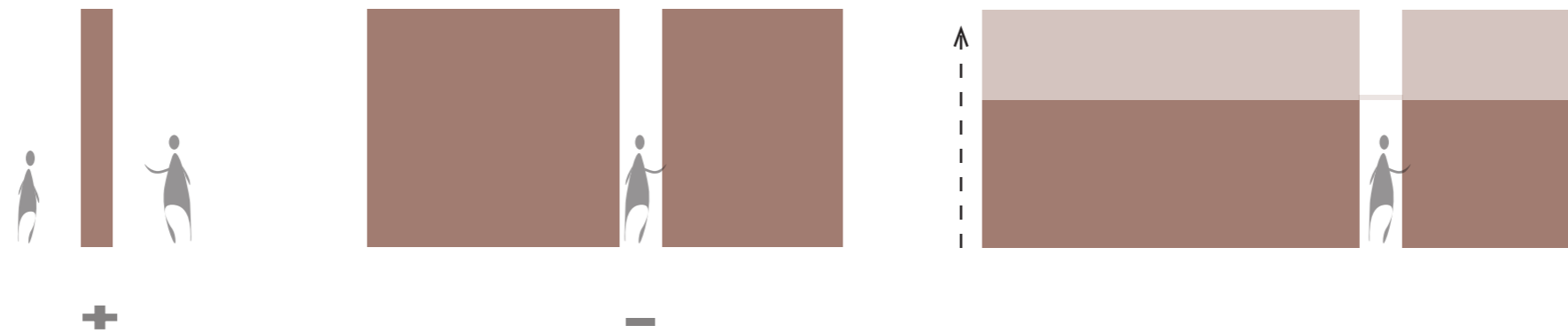


### dve strany osudu

**"gombíky" našich činov pravdepodobne nebudú také veľké  
ako gombíky vedcov vyvíjajúcich nukleárnu zbraň , alebo  
politikov ktorí rozhodovali o začatí /skončení vojny ...**

**to však neznamená že naše činy nemajú dopad, akokoľvek veľký je ...**



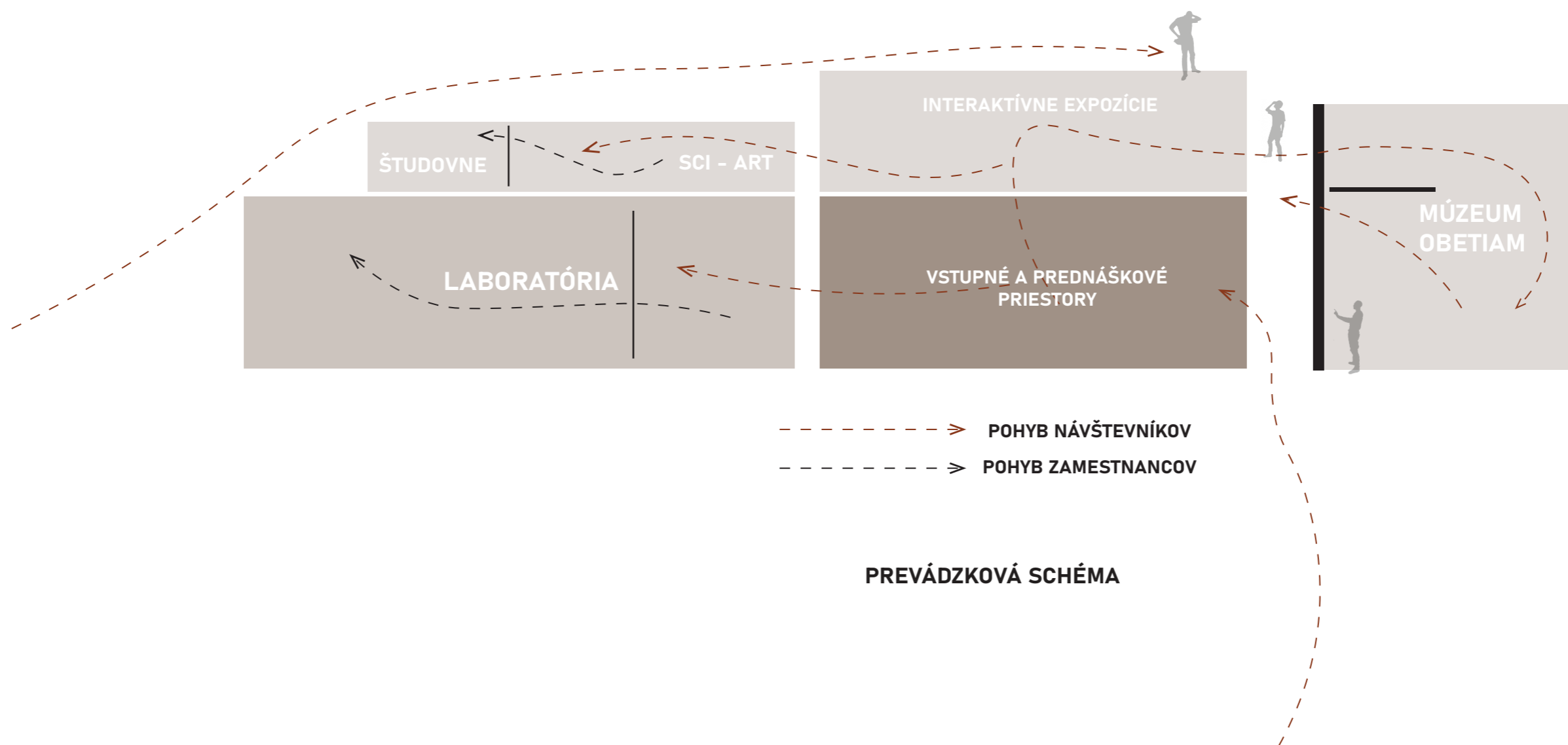


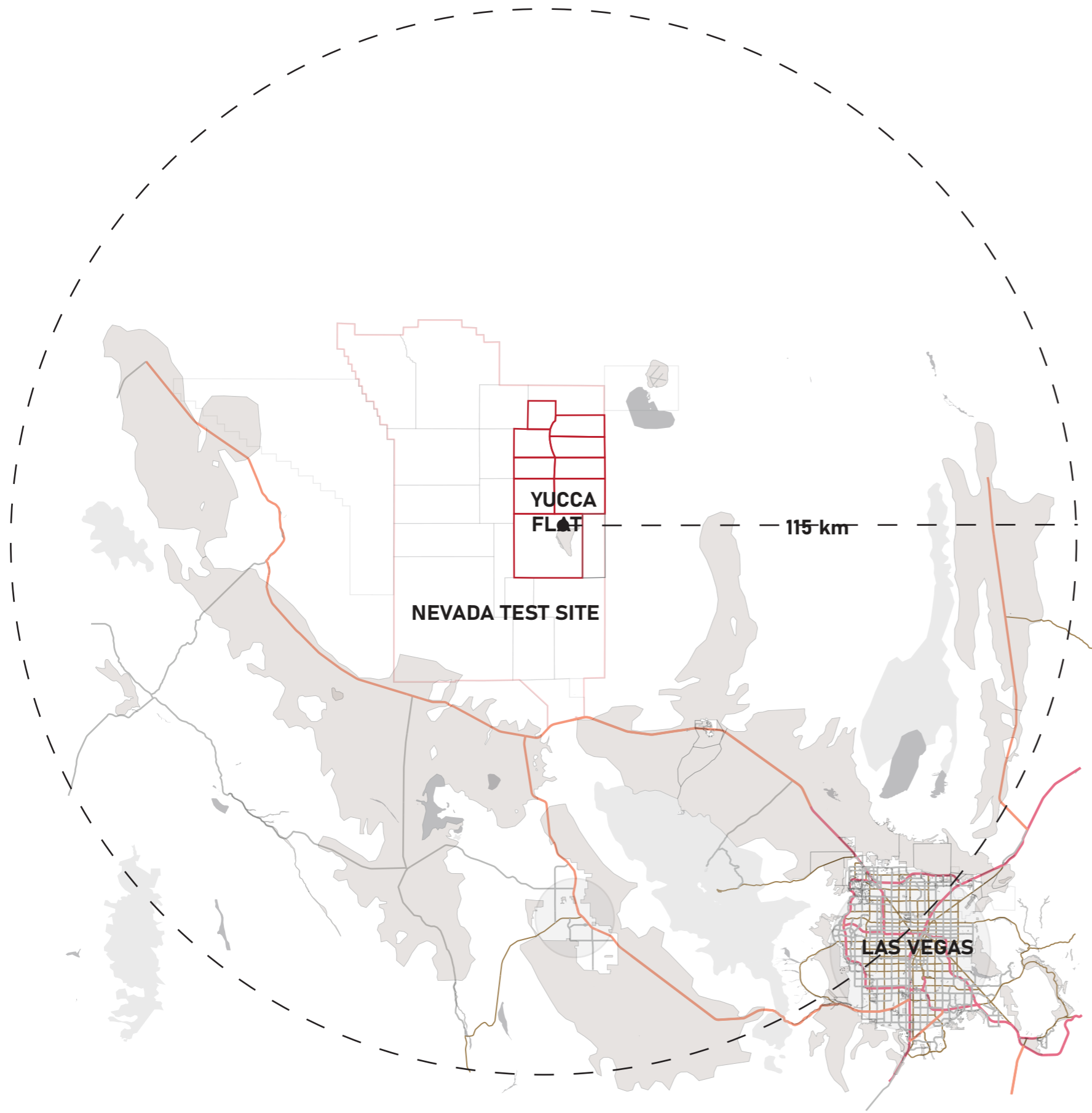
dve strany osudu

KTO STÁL NA STRANÁCH STENY PRI VÝBUCHOCH V HIROSHIME A NAGASAKI ?

AKÚ STRANU STENY SI ZVOLÍME V BUDÚCNOSTI ?

BUDE JEDNOTLIVEC SCHOPNÝ NAZERAŤ NA DRUHÚ STRANU STENY ?

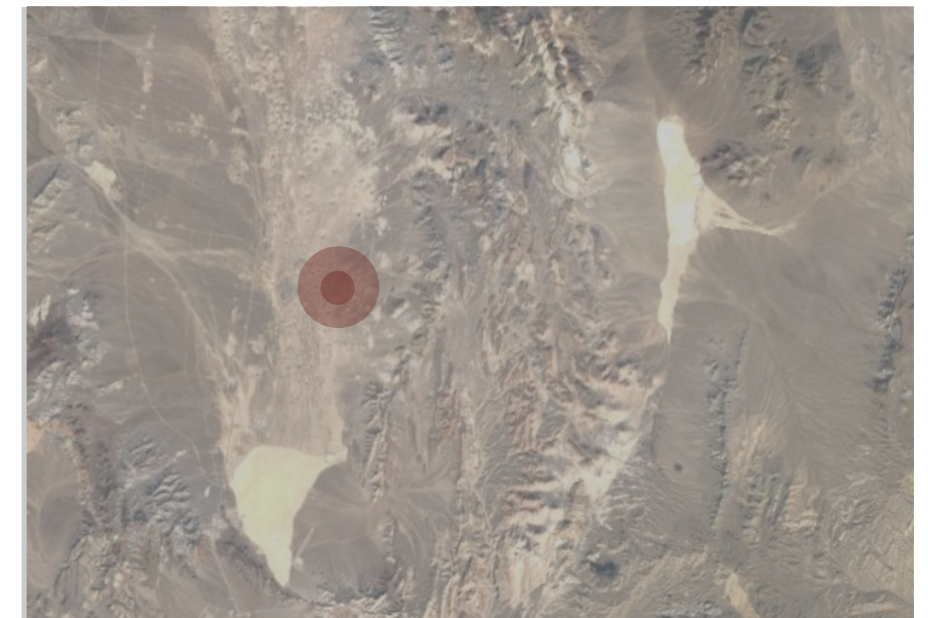




PRVÝ TELEVIZOVANÝ NULEÁARNÝ TEST



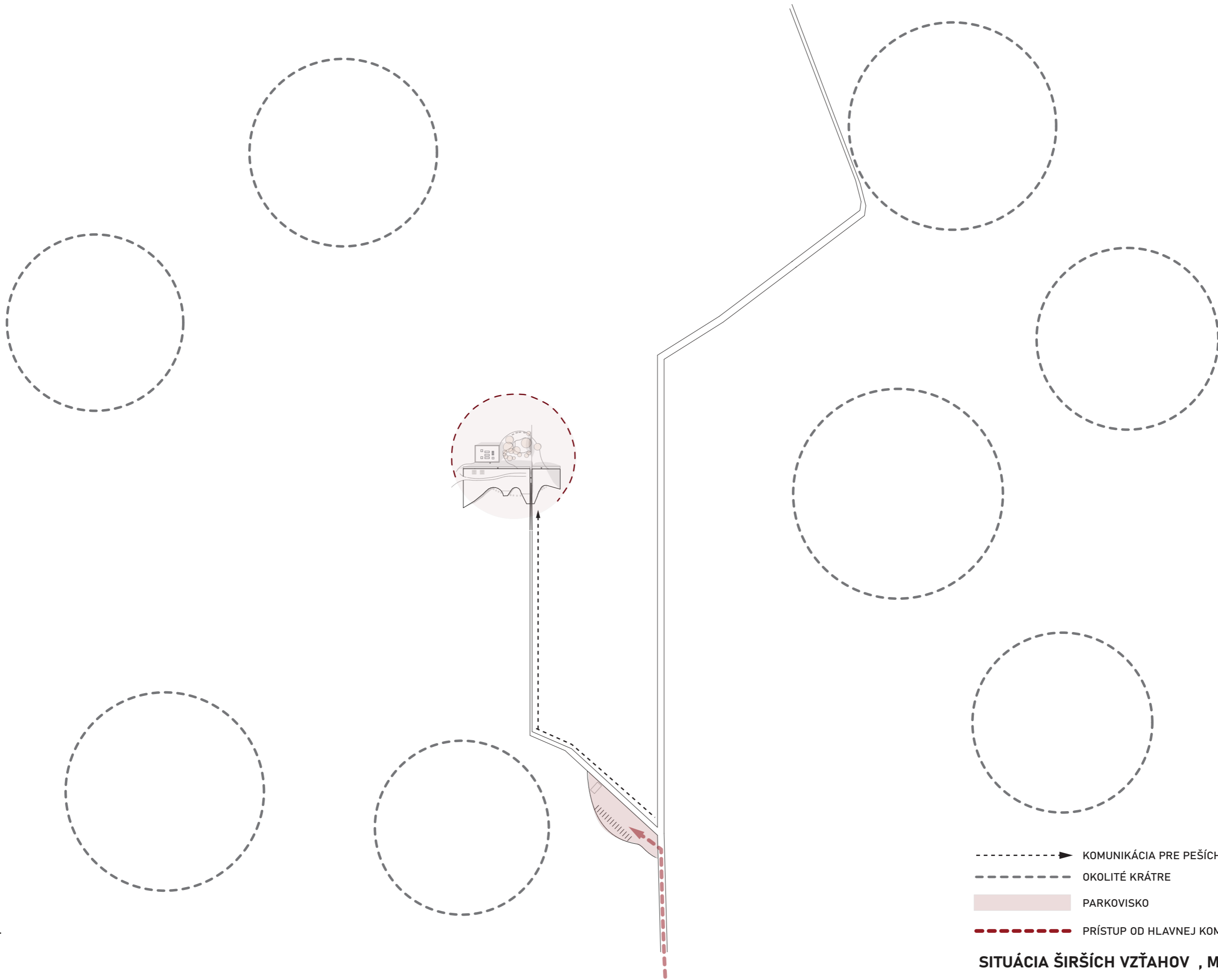
SEDAN CRATER, NEVADA TEST SITE



ORTOFOTO SNÍMOK NEVADSKÉJ TESTOVACEJ ZÓNY





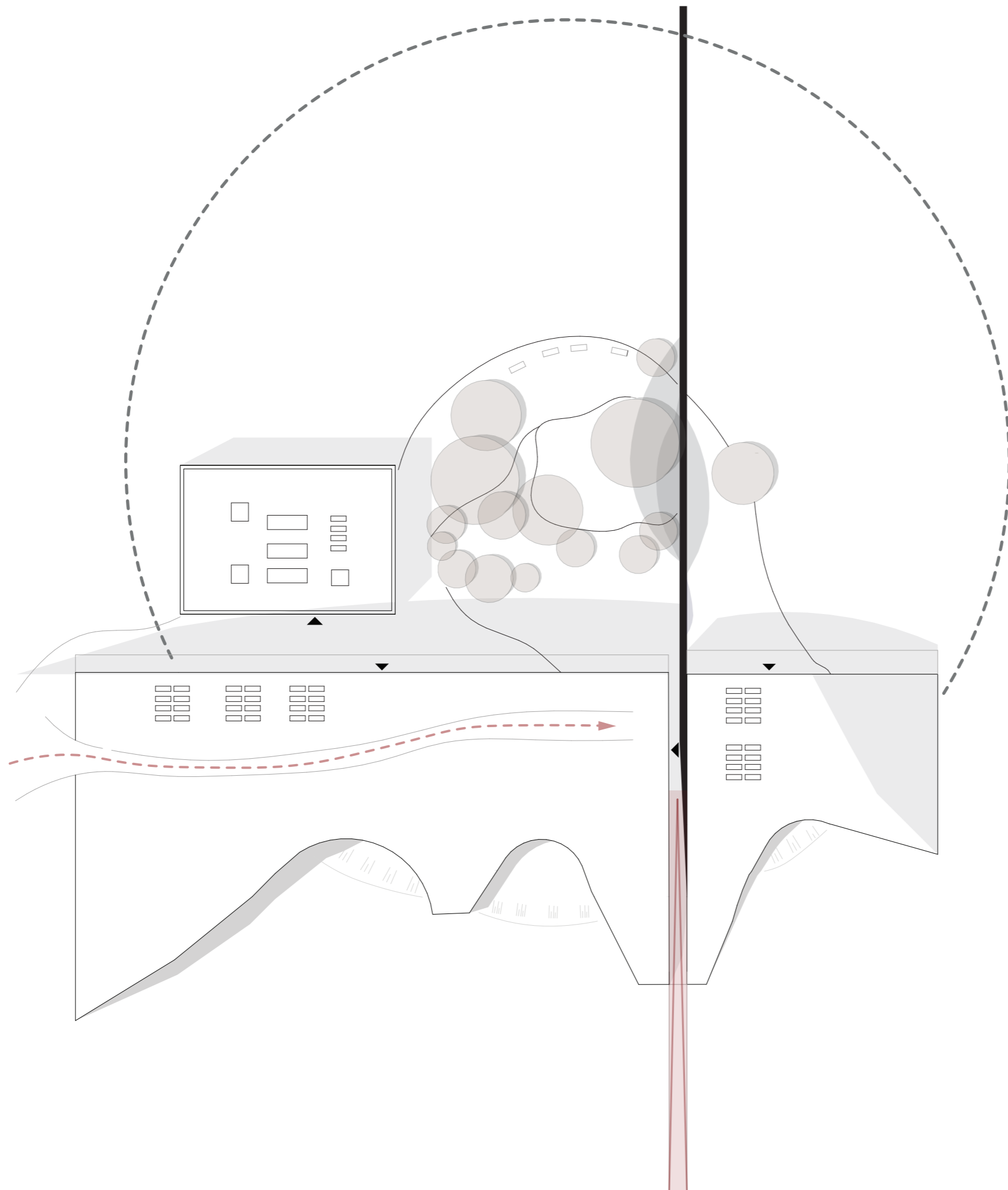


100 m






- > KOMUNIKÁCIA PRE PEŠÍCH ( ZÁSOBOVANIE )
- OKOLITÉ KRÁTRE
- ██████████ PARKOVISKO
- PRÍSTUP OD HLAVNEJ KOMUNIKÁCIE

**SITUÁCIA ŠIRŠÍCH VZŤAHOV , M 1 : 3000**





20 m

-  NOVOVYSADENÁ ZELEŇ
-  PEŠÍ CHODNÍK NA STRECHE OBJEKTU
-  RIEŠENÉ ÚZEMIE - KRÁTER
-  UMELO VYTVORENÝ VODNÝ TOK
-  PEŠÍ PRÍSTUPOVÝ CHODNÍK

**SITUÁCIA ŠIRŠÍCH VZŤAHOV , M 1 : 3000**



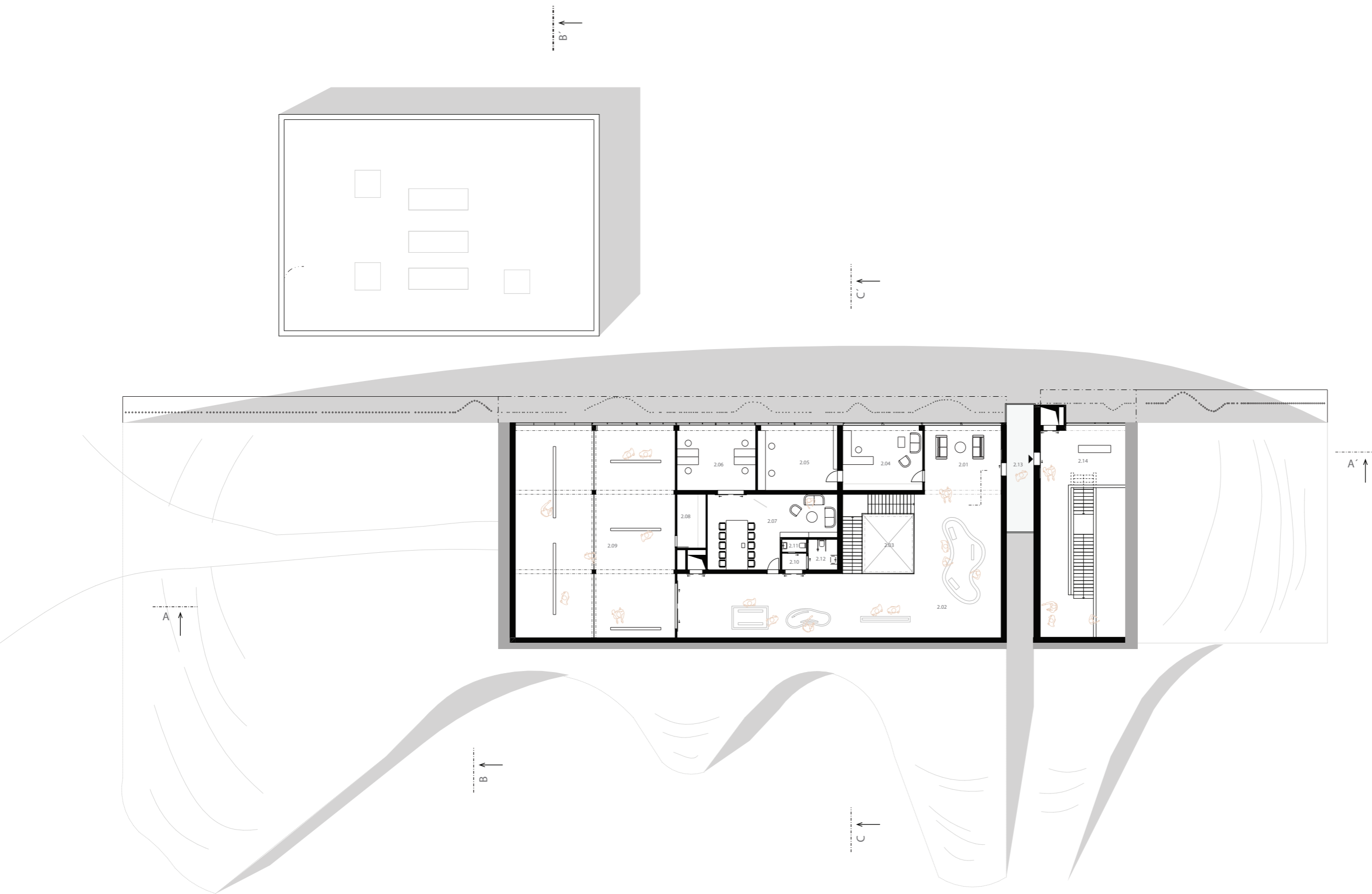
## LEGENDA MIESTNOSTÍ

1. VSTUPNÁ PREDISIEŇ
2. SALÓNIK
3. SPOLOČENSKÁ MIESTNOSŤ
4. KUCHYŇA + JEDÁLEŇ
5. KOMORA + TZB
6. PREDISIEŇ
7. KÚPEĽŇA
8. IZBA
9. SPÁĽŇA
10. PREDISIEŇ
11. IZBA
12. KÚPEĽŇA
13. PREDISIEŇ + SPOLOČNÝ PRIESTOR
14. KÚPEĽŇA
15. IZBA
16. IZBA
17. IZBA
18. PREDISIEŇ + SPOLOČNÝ PRIESTOR
19. KÚPEĽŇA
20. IZBA
21. IZBA
22. IZBA
23. PREDISIEŇ
24. KÚPEĽŇA
25. IZBA
26. IZBA

- 1.01 VSTUPNÁ HALA
- 1.02 RECEPCIA
- 1.03 PREDNÁŠKOVÝ PRIESTOR
- 1.04 CHODBA
- 1.05 LABORATÓRIUM
- 1.06 ŠATŇA PRE NÁVŠTEVNÍKOV
- 1.07 BUFET
- 1.08 ZÁZEMIE BUFETU
- 1.09 PREDISIEŇ WC
- 1.10 PREDISIEŇ WC
- 1.11 PREDISIEŇ
- 1.12 BEZBAR. WC
- 1.13 SKLAD
- 1.14 SKLAD
- 1.15 BEZBAR. SPRCHA
- 1.16 ŠATŇA ŽENY
- 1.17 ŠATŇA MUŽI
- 1.18 CHODBA
- 1.19 ZÁDVERIE
- 1.20 DENNÁ MIESTNOSŤ
- 1.21 BEZBAR. WC
- 1.22 LABORATÓRIUM
- 1.23 LABORATÓRIUM
- 1.24 LABORATÓRIUM
- 1.25 SKLAD
- 1.26 TZB
- 1.27 UPRATOVAČKA
- 1.28 BEZBAR. + ŽENY WC
- 1.29 CHODBA
- 1.30 WC MUŽI
- 1.31 SKLAD
- 1.32 LABORATÓRIUM
- 1.33 LABORATÓRIUM
- 1.34 MÚZEUM

PÔDORYS 1 NP, M 1 : 300



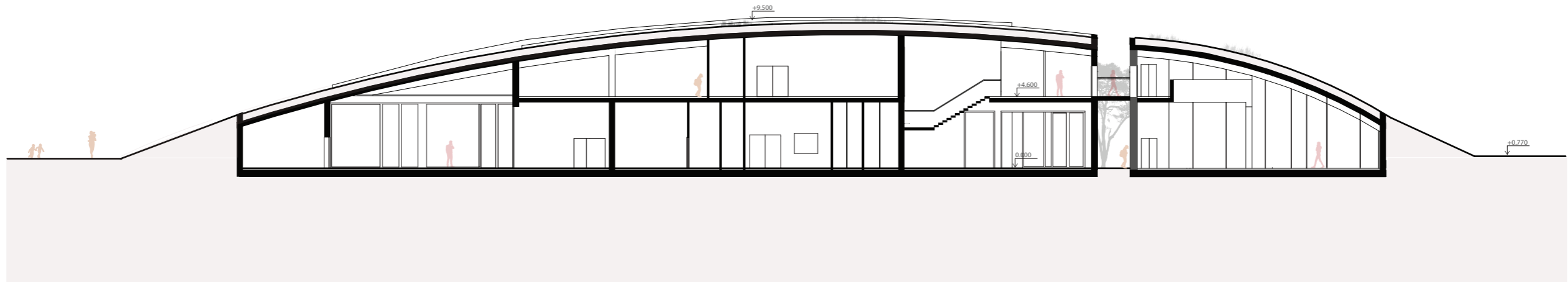


**LEGENDA MIESTNOSTÍ**

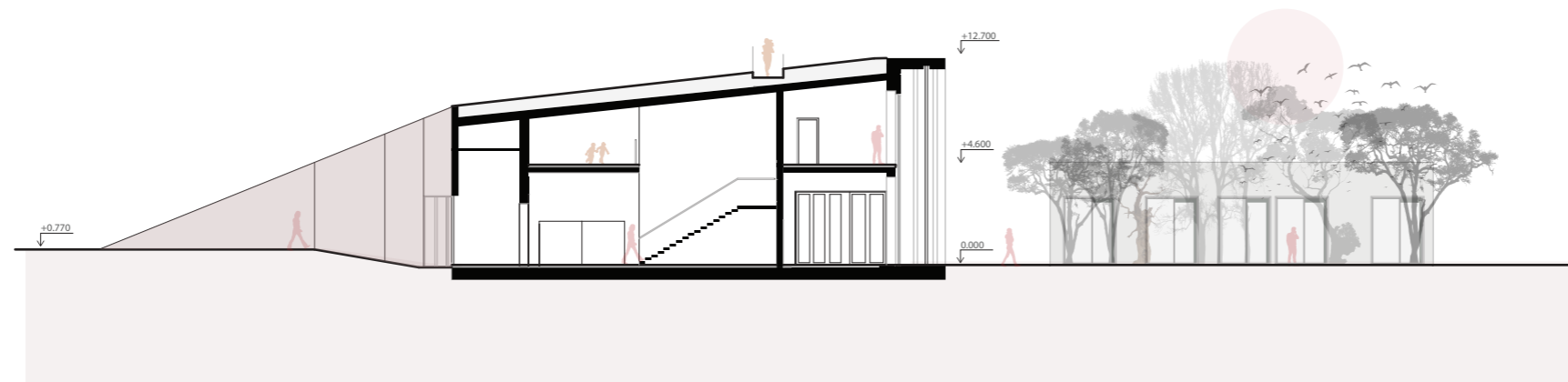
- 2.01 ODDYCHOVÁ ZÓNA
- 2.02 INTERAKTÍVNA EXPOZÍCIA
- 2.03 SCHODISKO S GALÉRIOU
- 2.04 KANCELÁRIA
- 2.05 KANCELÁRIA
- 2.06 ŠTUDOVŇA
- 2.07 ŠTUDOVŇA + ZASADAČKA
- 2.08 SKLAD MÚZEA
- 2.09 SCI - ART
- 2.10 PREDSEŇ
- 2.11 WC MUŽI
- 2.12 BEZBAR. + ŽENY WC
- 2.13 BALKÓN
- 2.14 MÚZEUM

**PÔDORYS 2 NP, M 1 : 300**

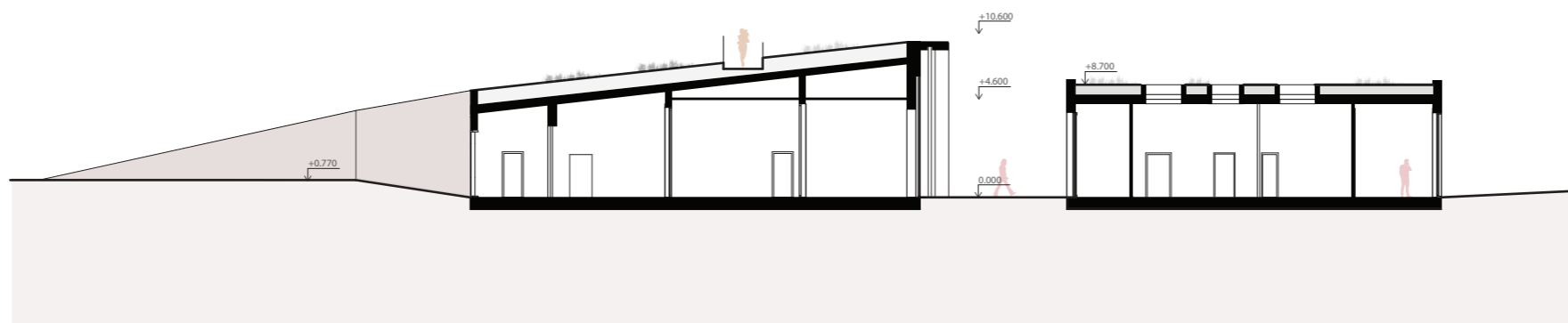




REZ A-A', M 1 : 300



REZ B-B', M 1 : 300

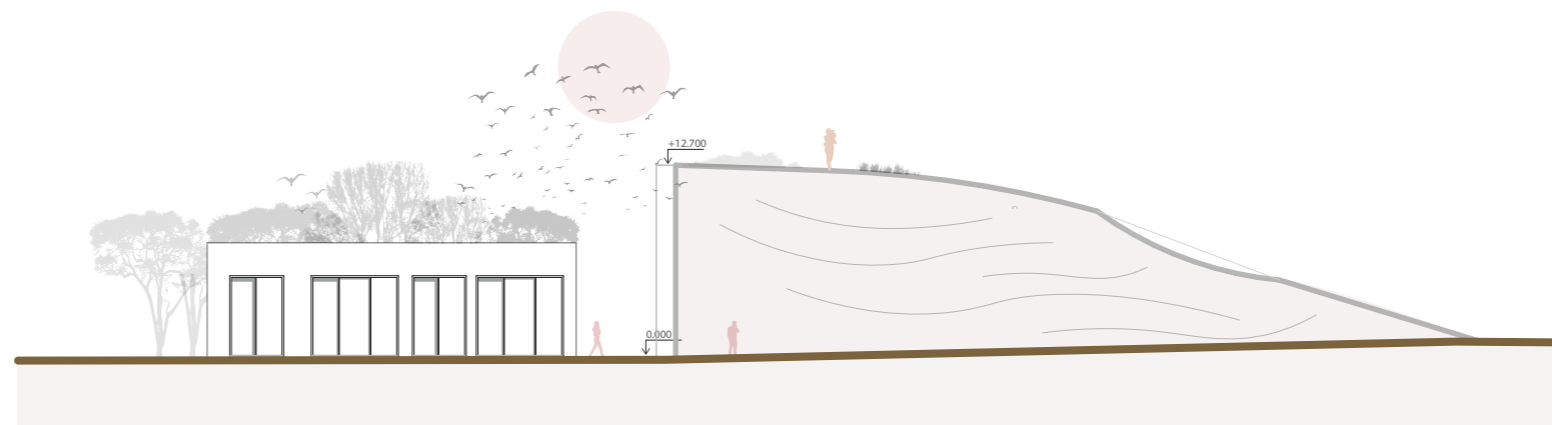


REZ C-C', M 1 : 300

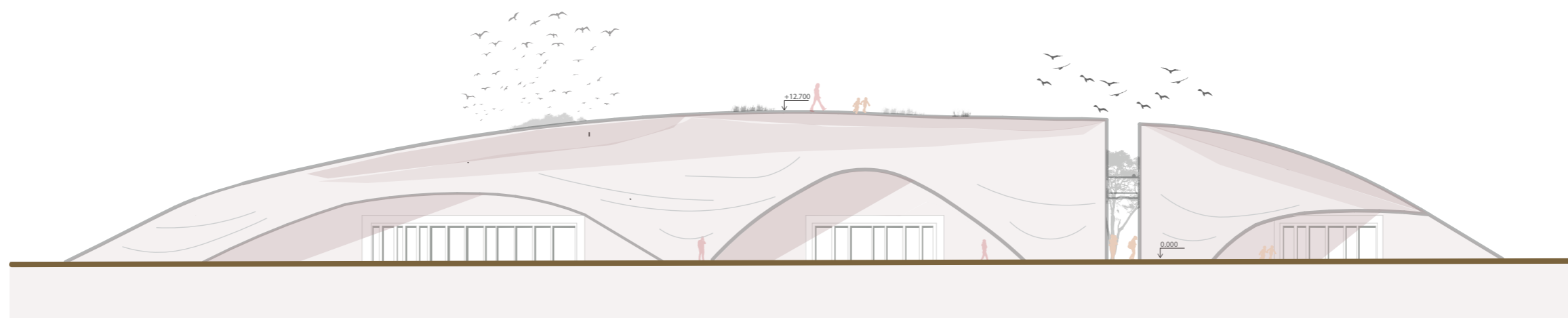


SEVEROZÁPADNÝ POHLAD, M 1 : 300

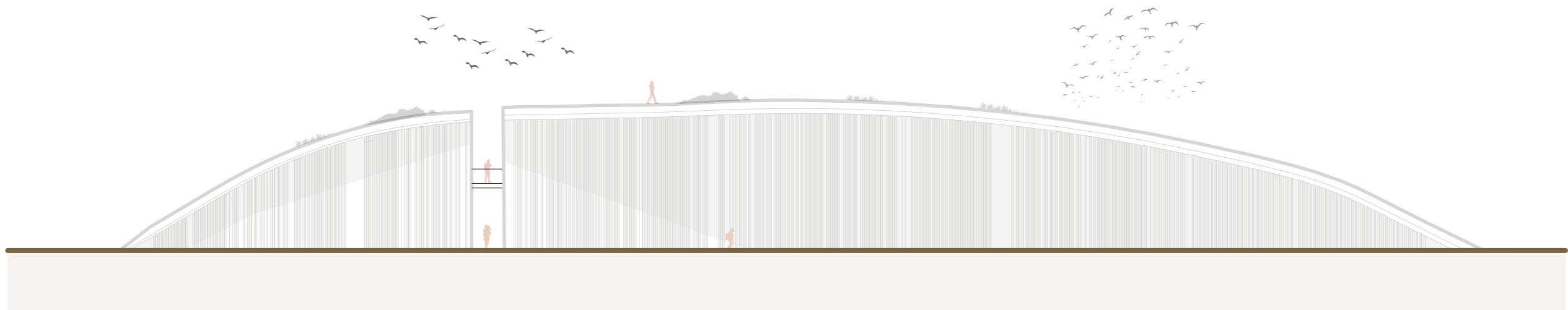




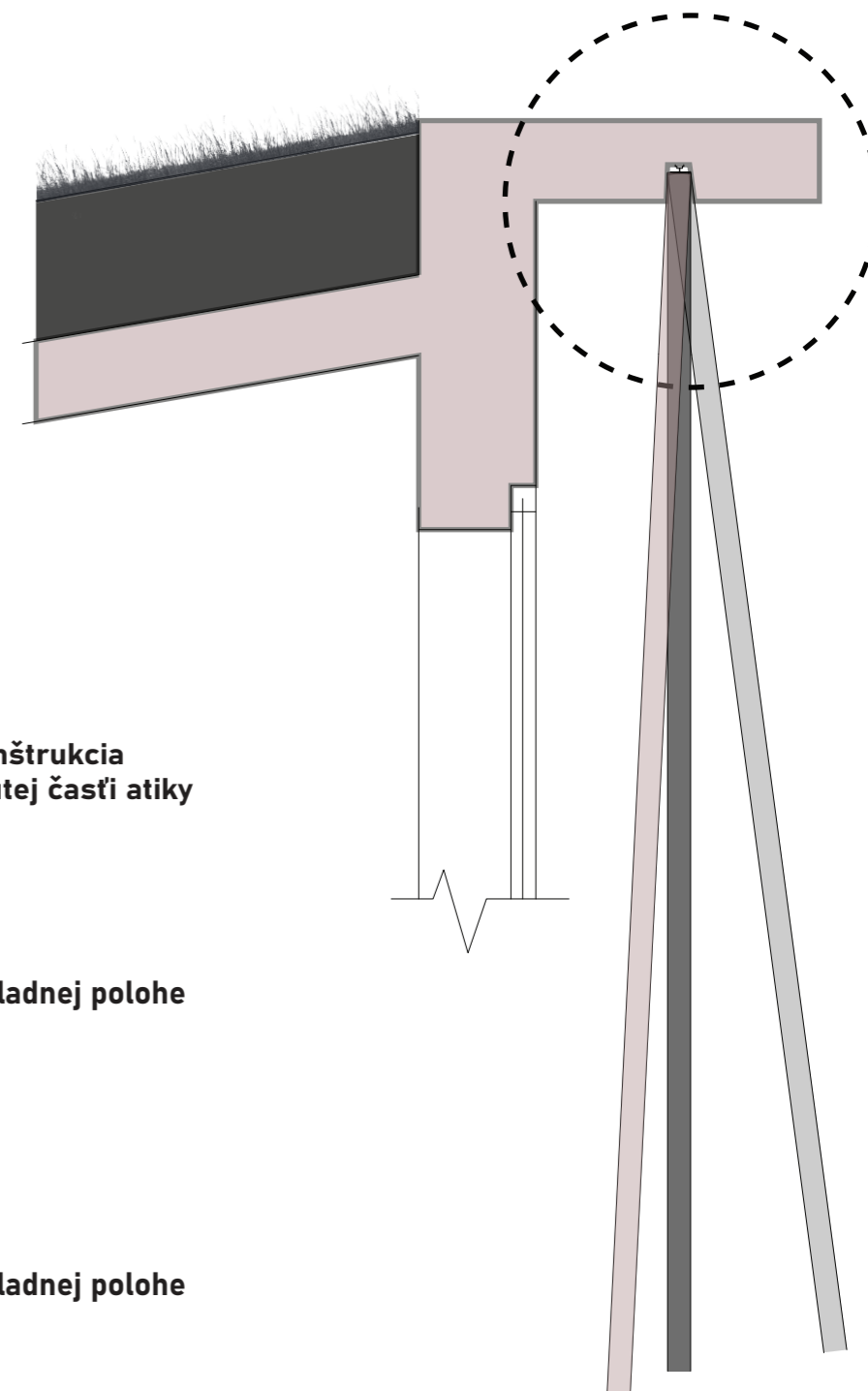
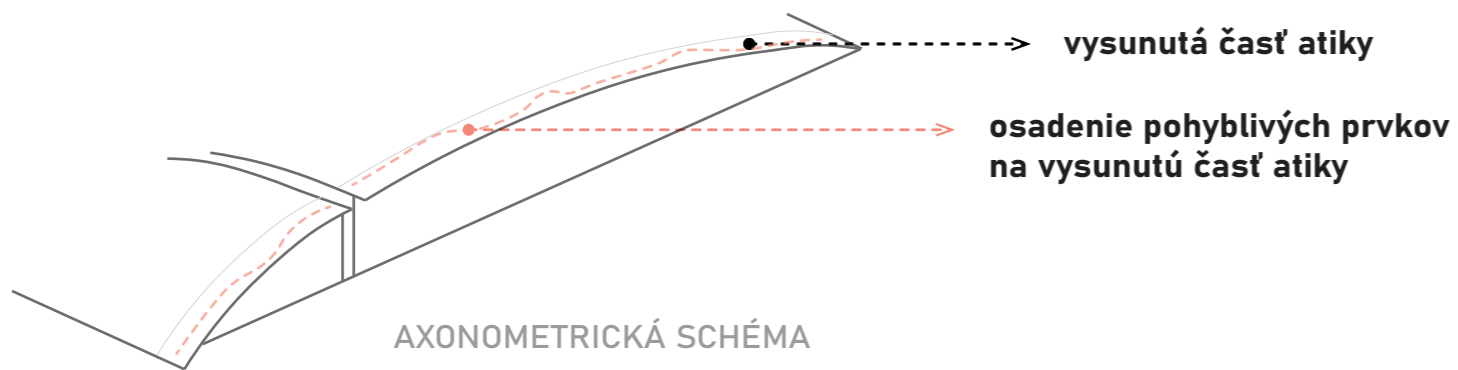
JUHOZÁPADNÝ POHLAD, M 1 : 300



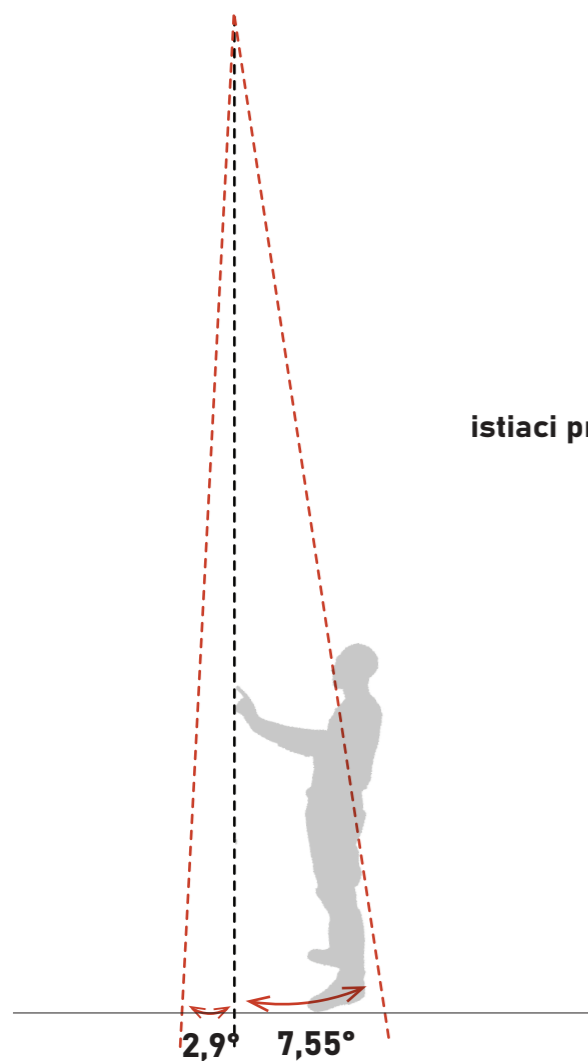
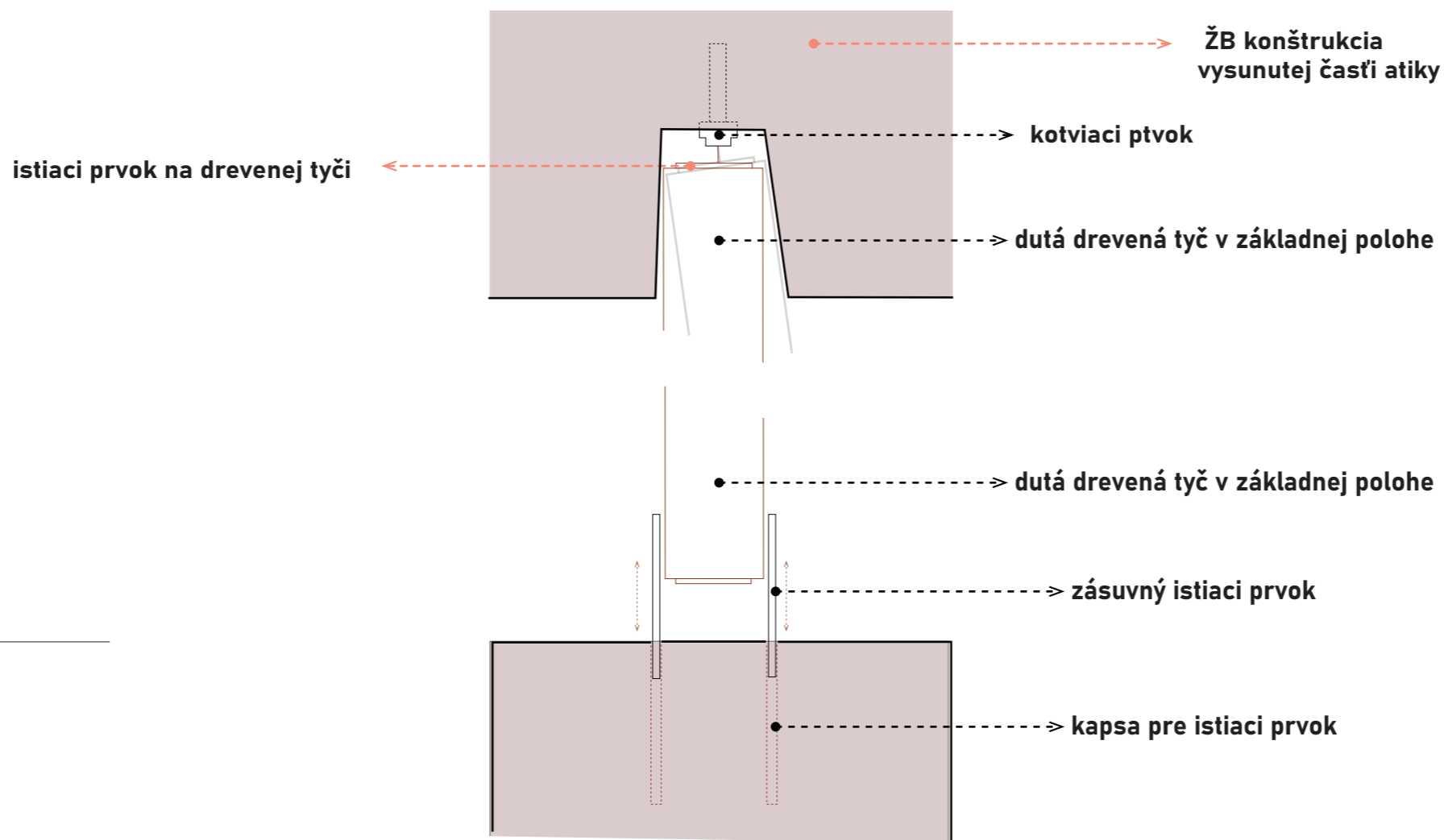
JUHOVÝCHODNÝ POHĽAD, M 1 : 300



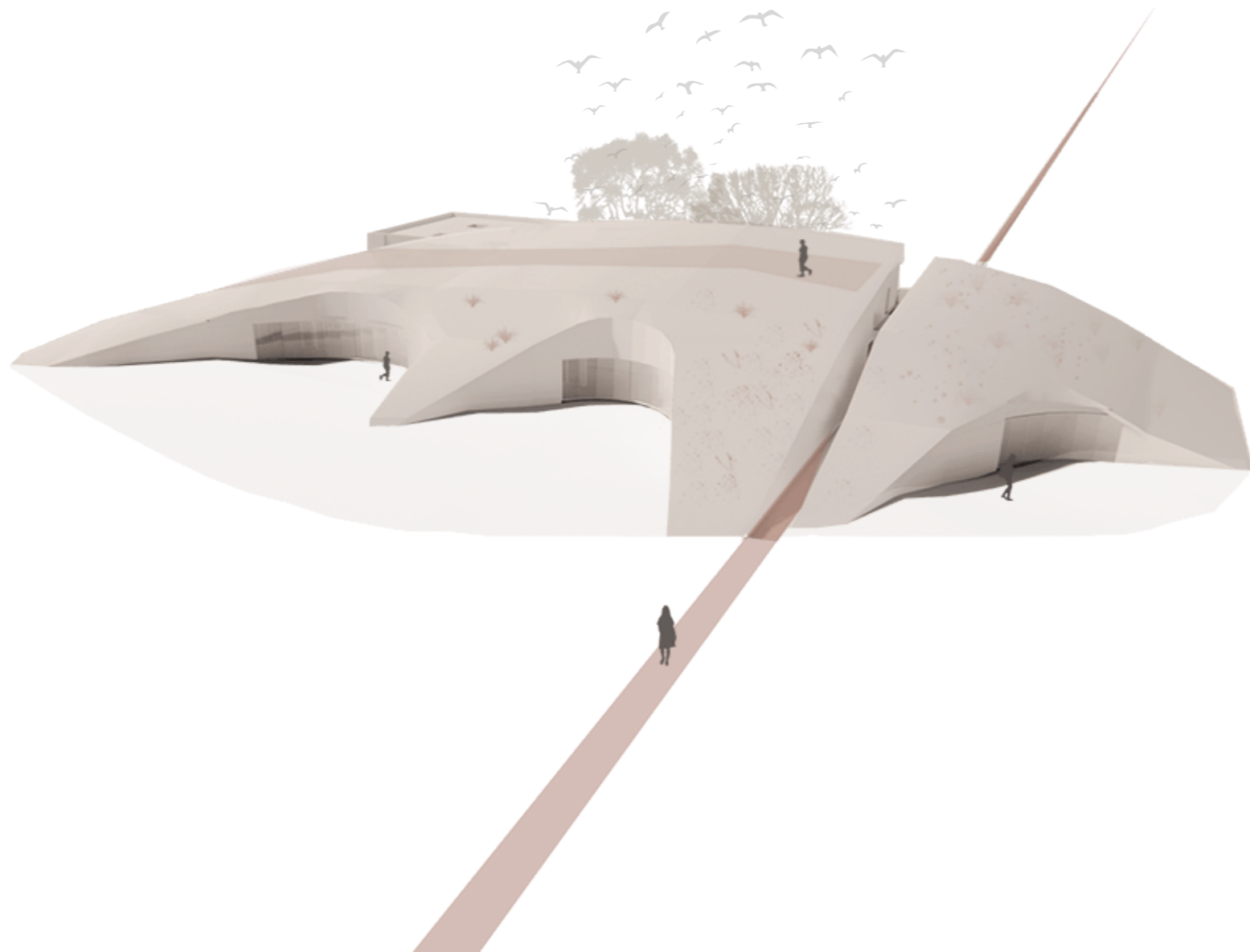
SEVEROVÝCHODNÝ POHLAD, M 1 : 300



DETAILNÉ ZOBRAZENIE POHYBLIVÉHO MECHANIZMU FASÁDNYCH PRVKOV M 1:10

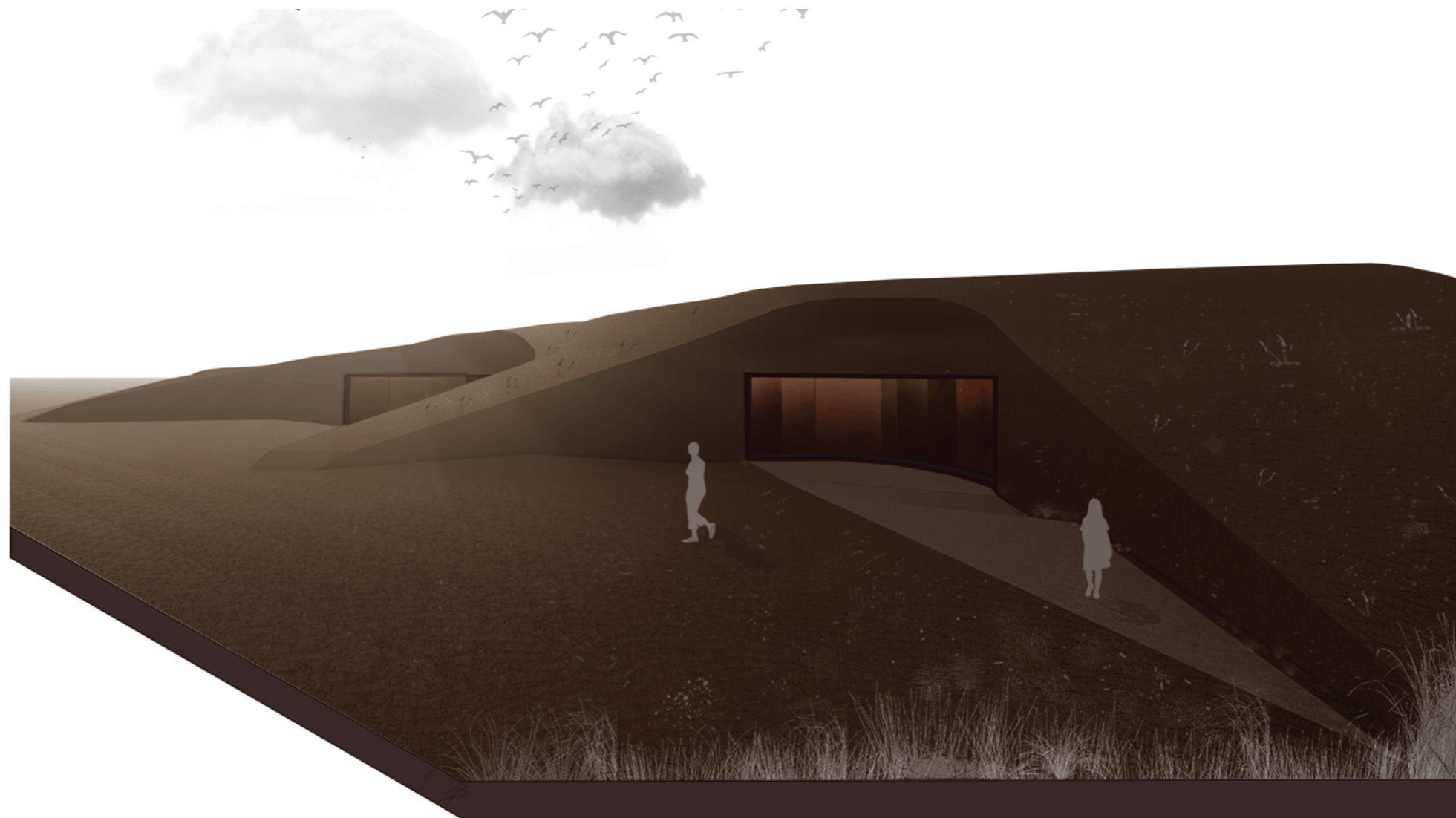


ARCHITEKTONICKÝ DETAIL

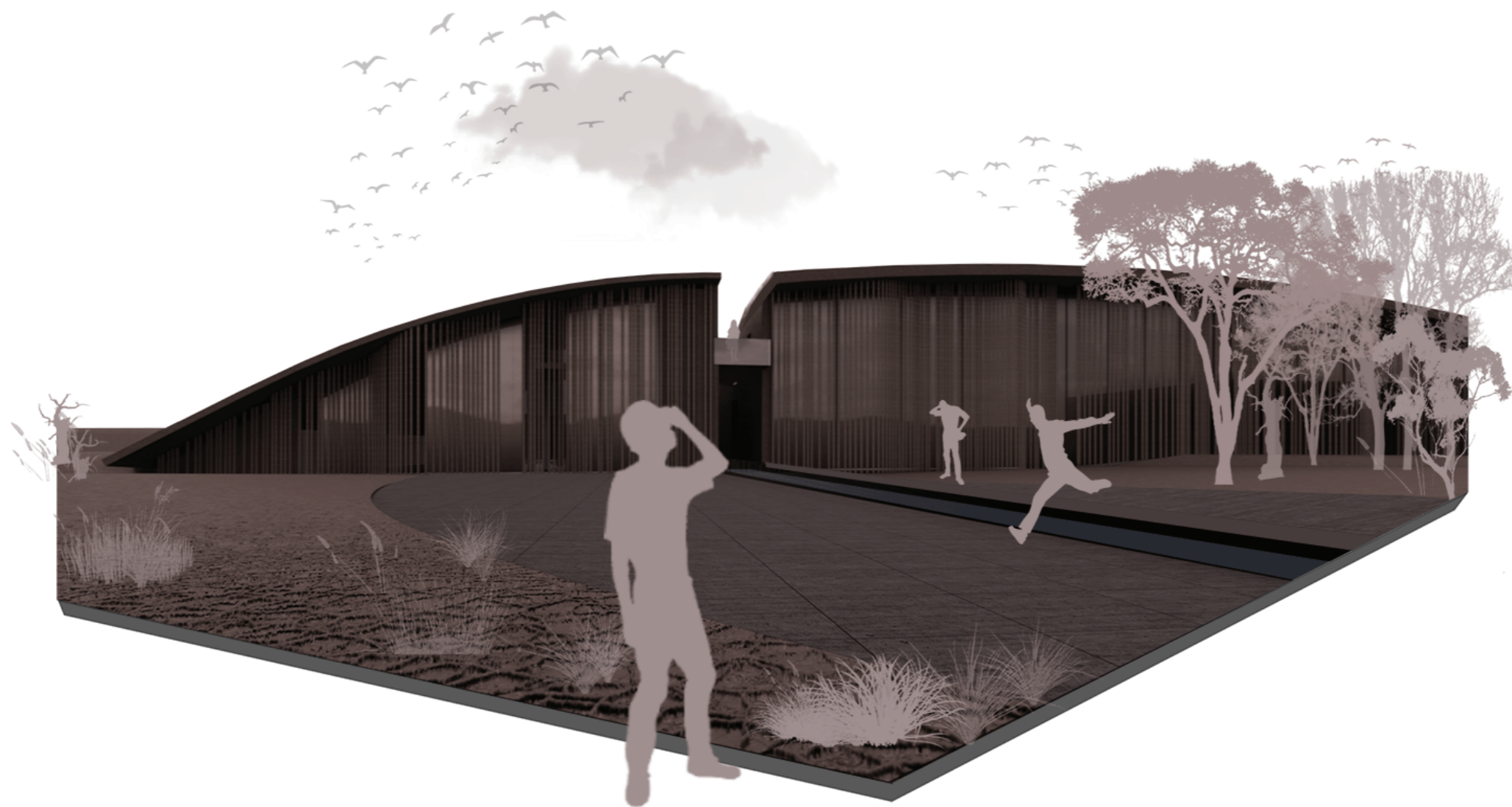


**AXONOMETRIA**

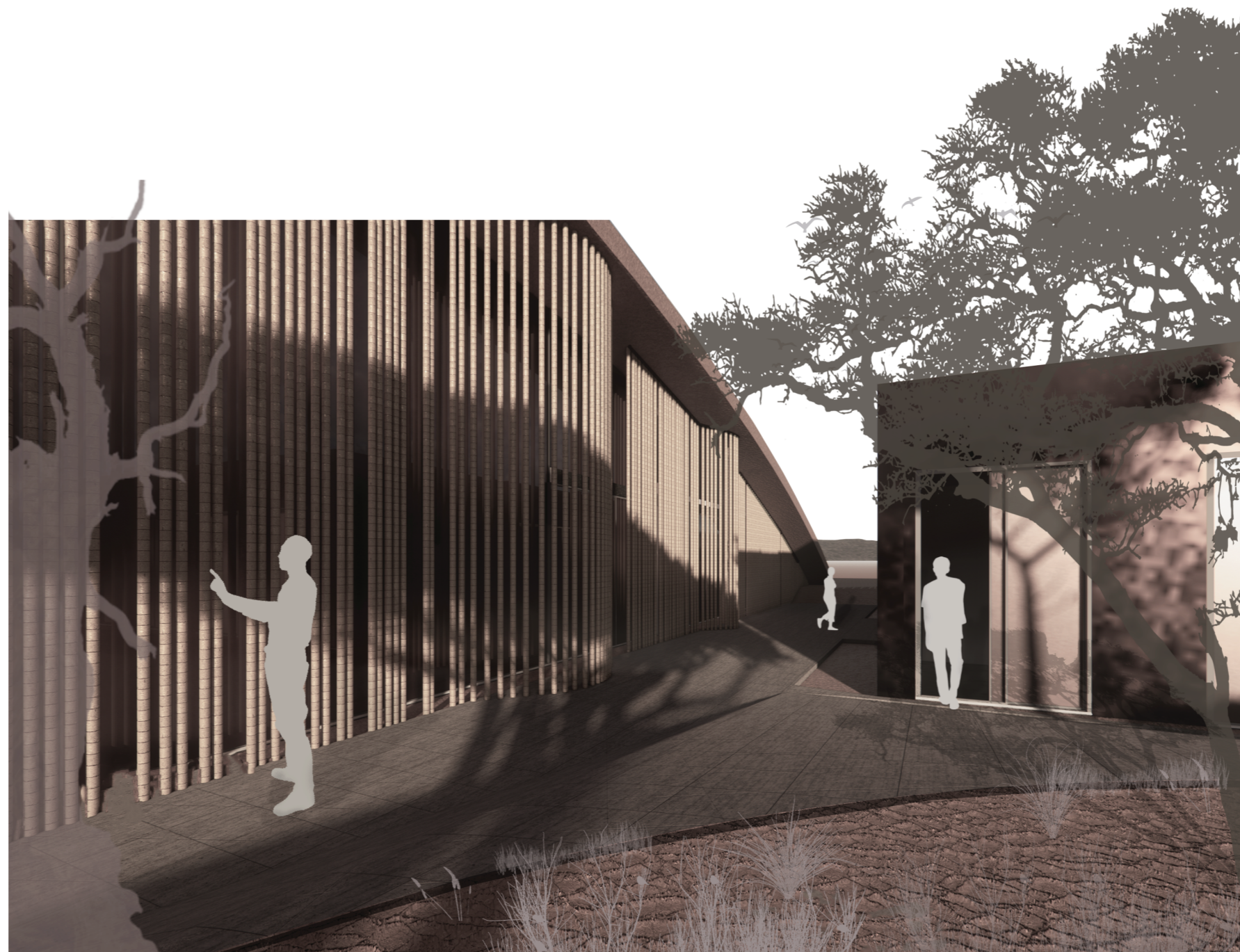




VIZUALIZÁCIA

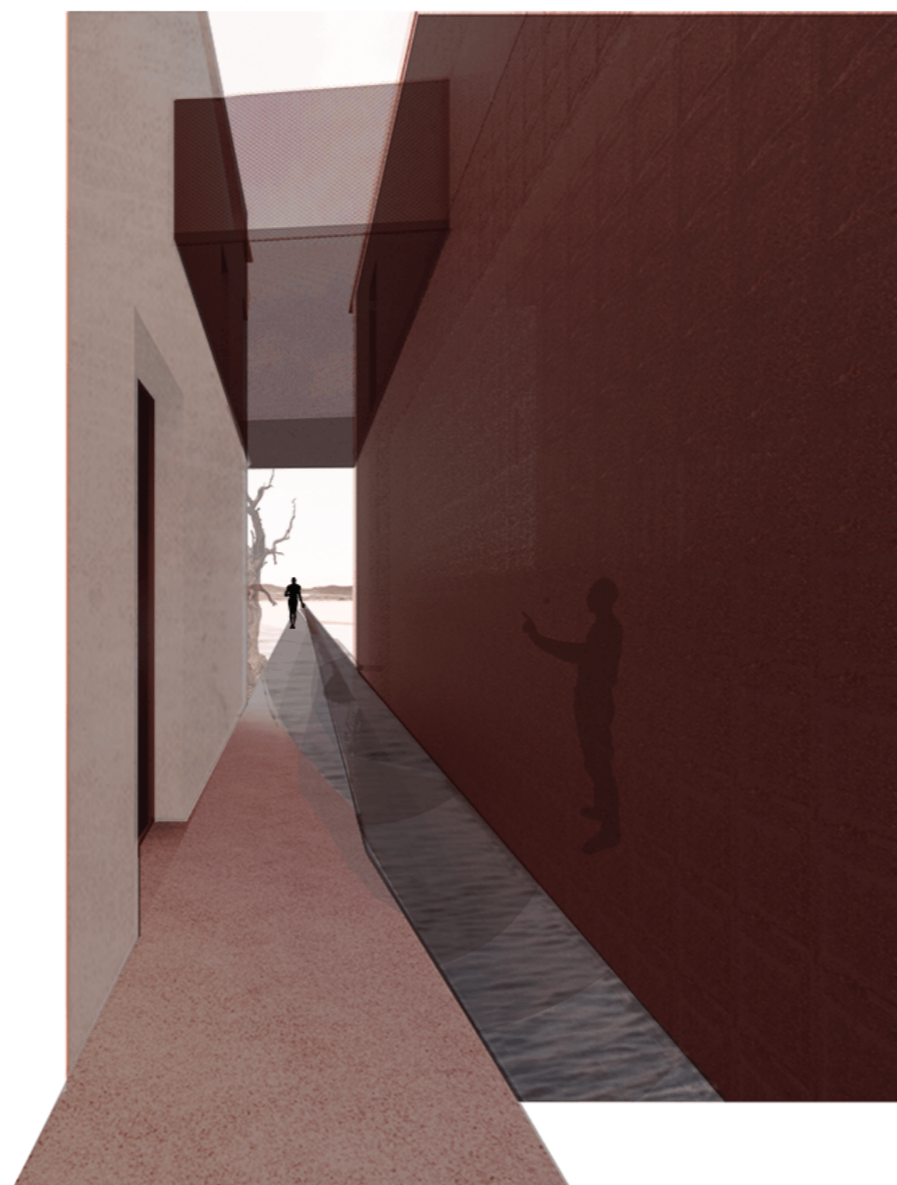


VIZUALIZÁCIA



VIZUALIZÁCIA





VIZUALIZÁCIA



VIZUALIZÁCIA



**ĎAKUJEM ZA POZORNOST :)**