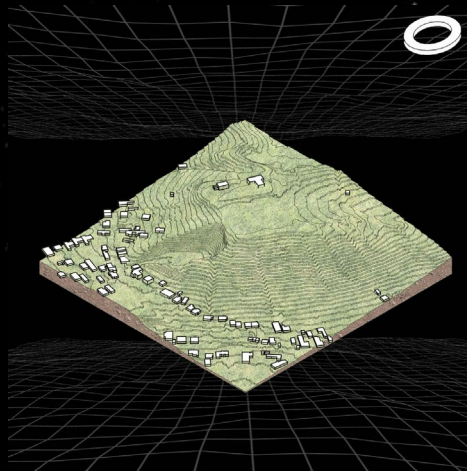


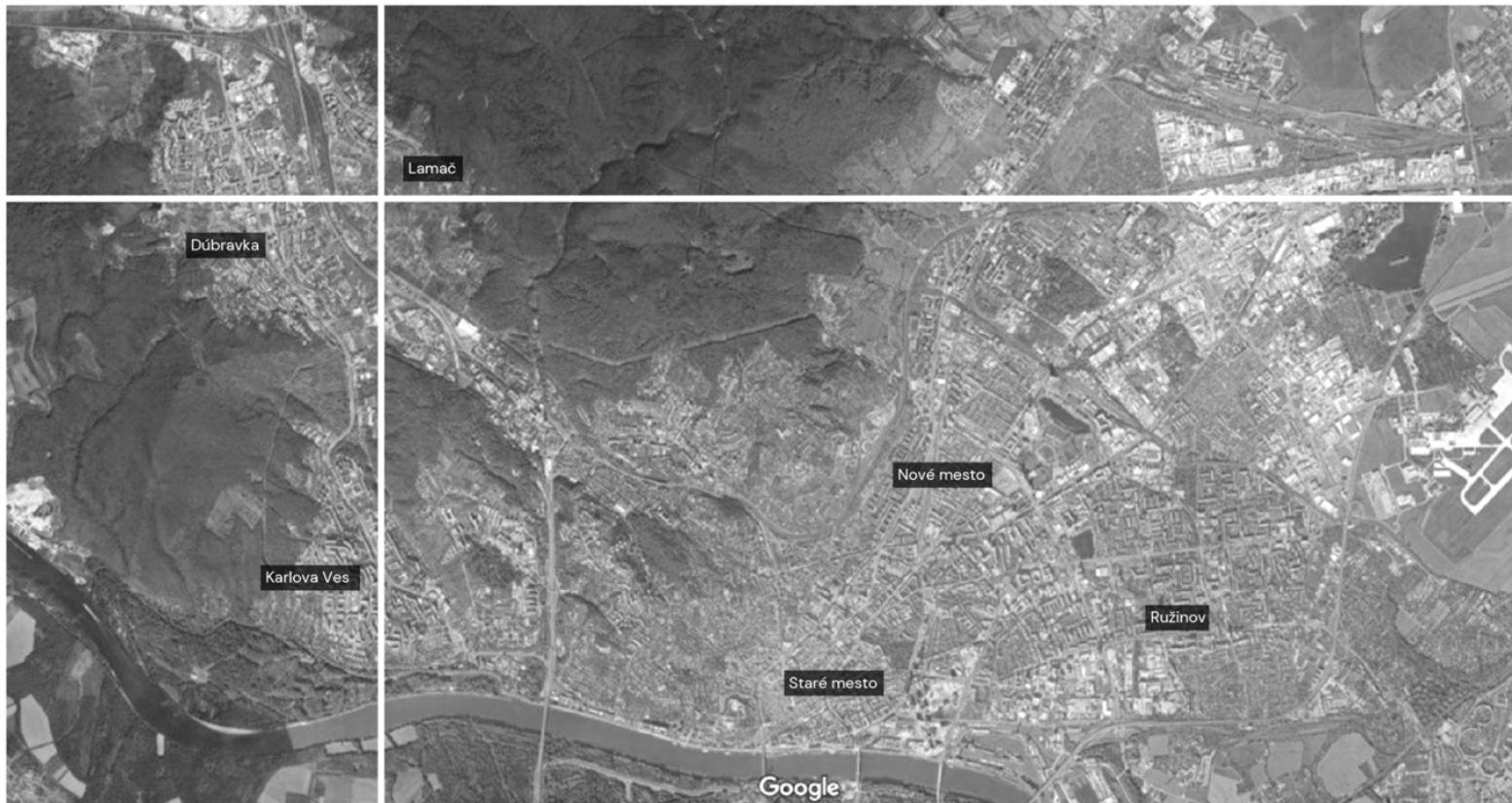
AD ASTRA
PLANETÁRIUM LAMAČ



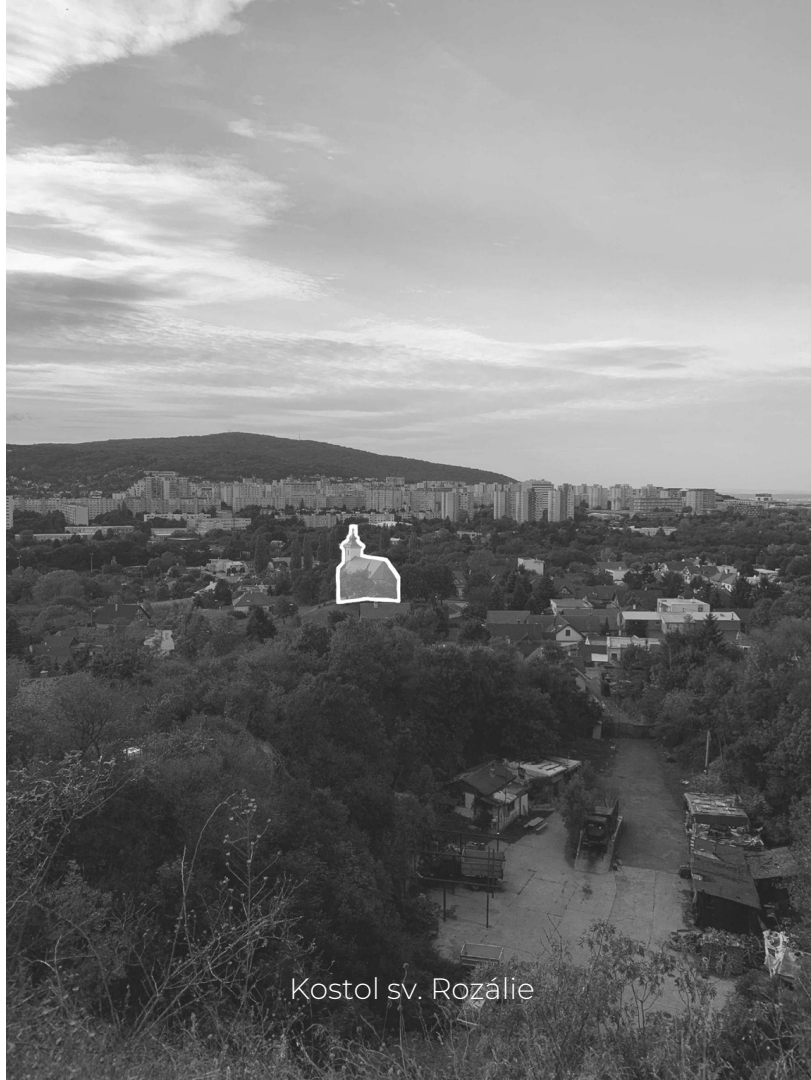
Tereza Petovská_AT3_2023/24



Širšie vzťahy



Širšie vzťahy



Kostol sv. Rozálie



Devínska Kobyla



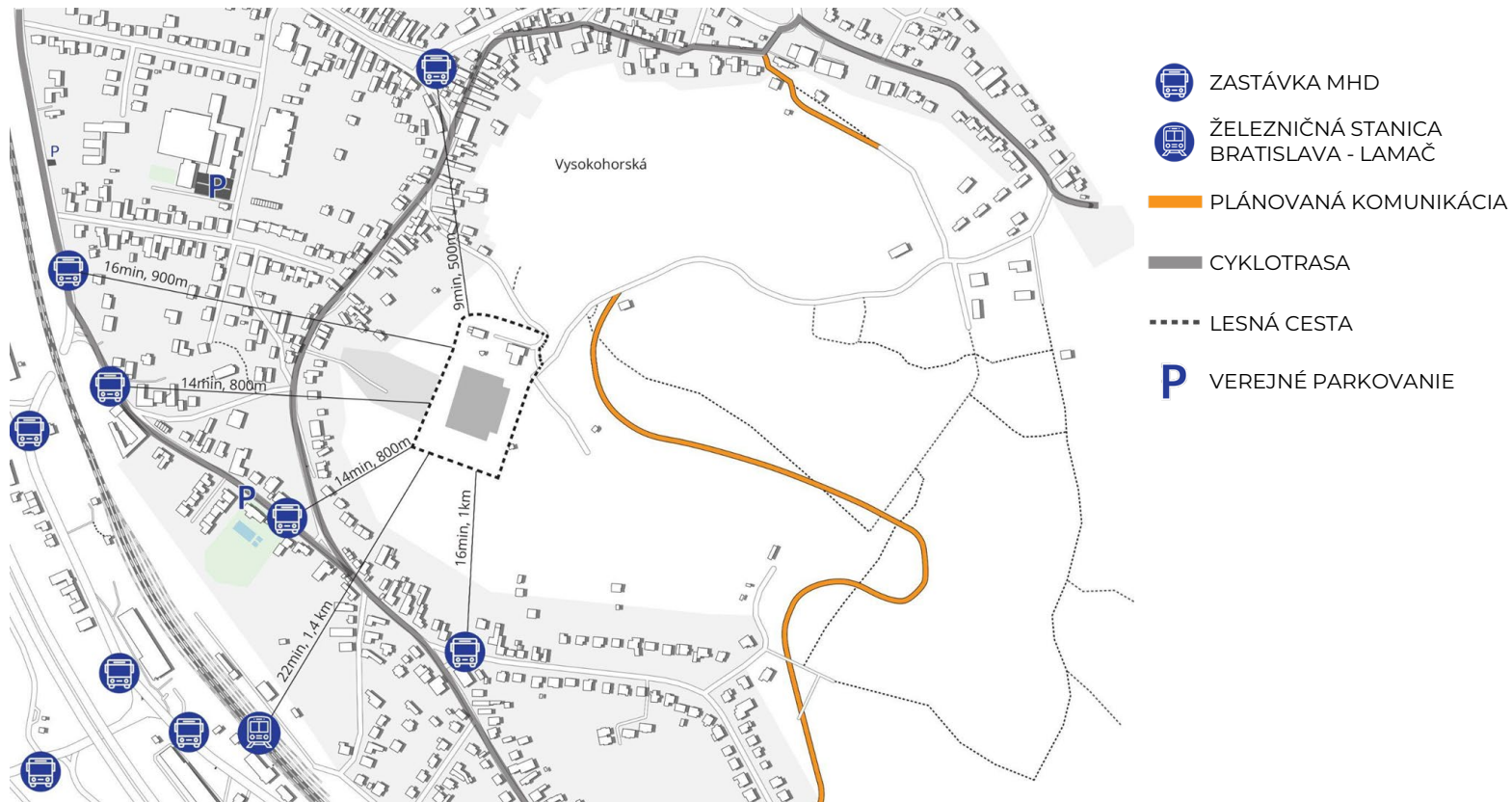
Dúbravka



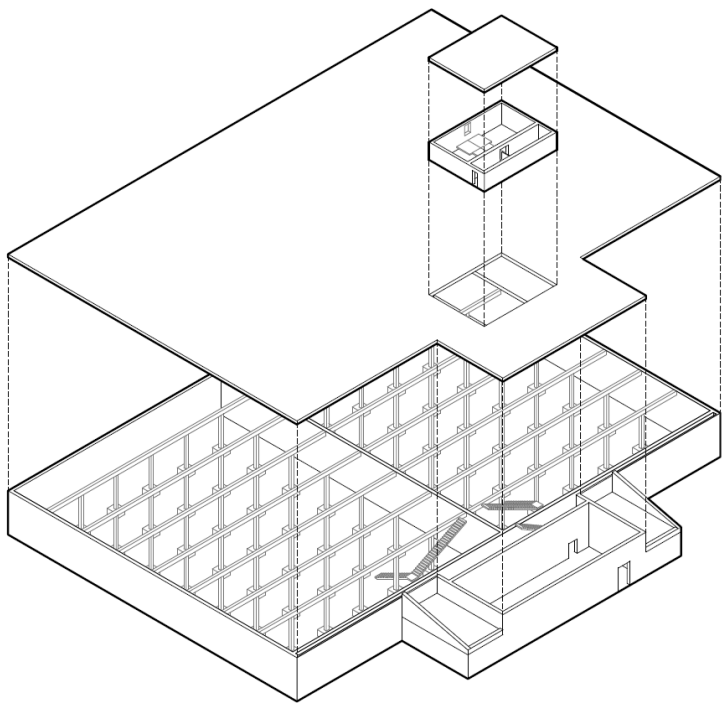
Kamzík



Dihé diely



Súčasná situácia



Existujúci objekt



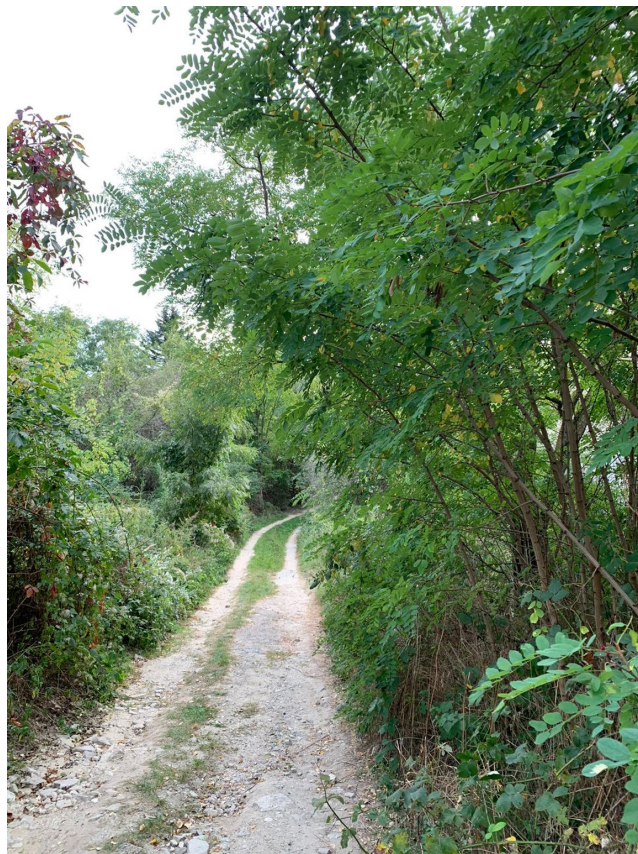
Okolie



Okolie



Okolie



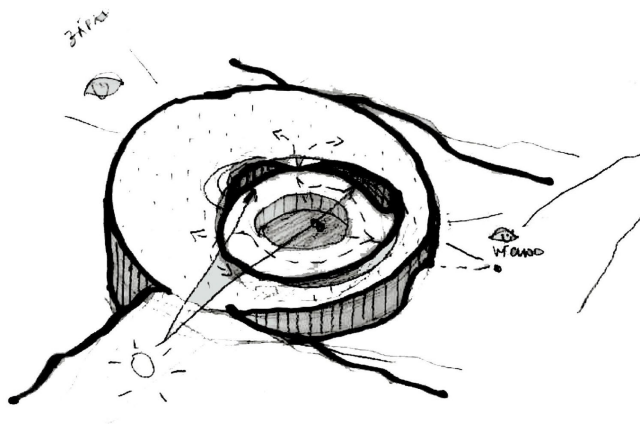
Okolie



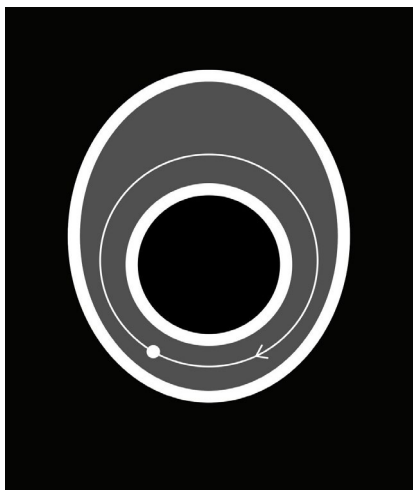
Okolie



Okolie

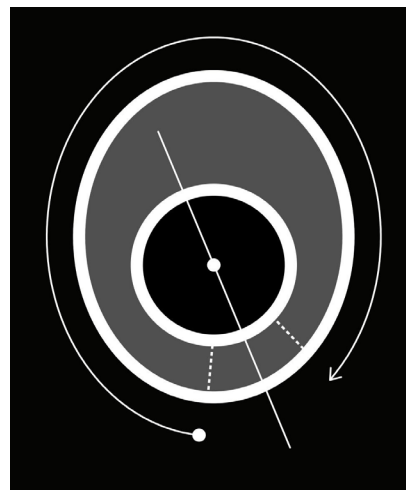


Skica



CIRKULUJÚCI PROGRAM

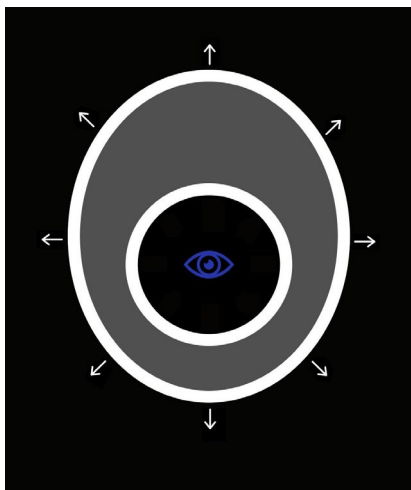
-priame navádzanie užívateľov pozdĺž
celého obvodu



PRÍSTUP

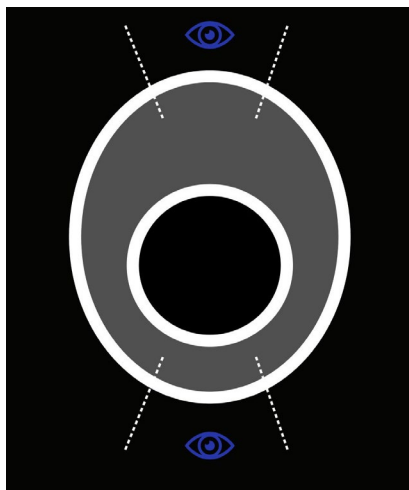
-jasný vstup do hlavného objektu
-možnosť obchádzania celého
objektu + pochôdzna strecha

Koncept



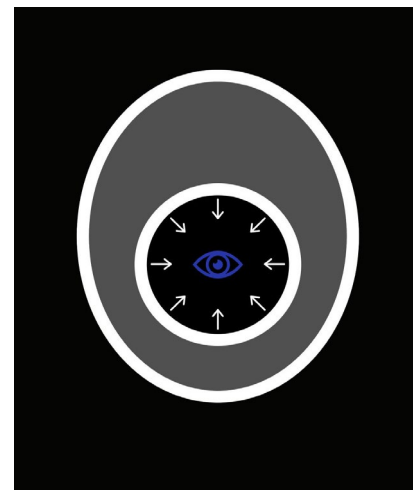
OTVORENOSŤ

-možnosť výhľadov z interiéru pozdĺž celej fasády



PRIEHLADY

-orientácia na zaujímavé výhľady v okolí



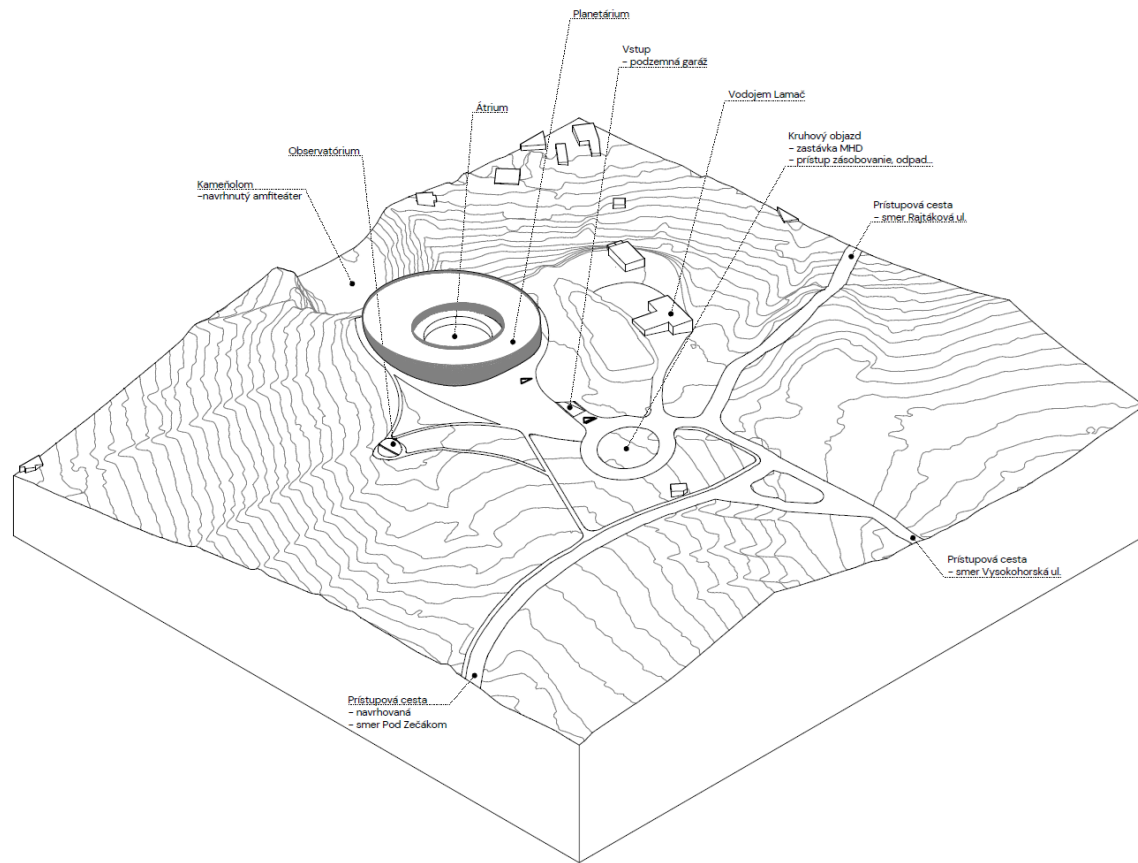
INTIMITA

-vytvorenie vnútorného verejného priestoru

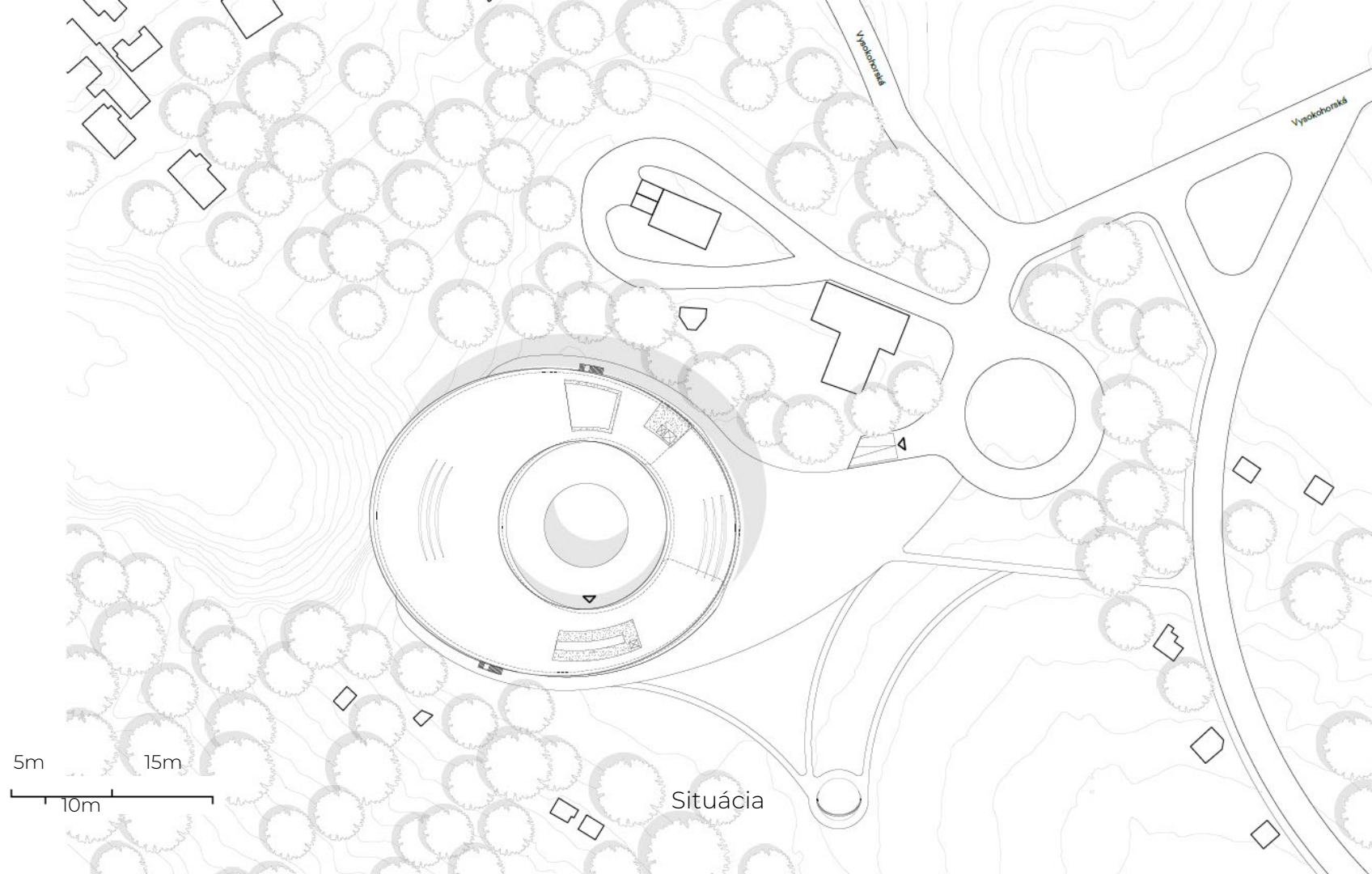
Koncept

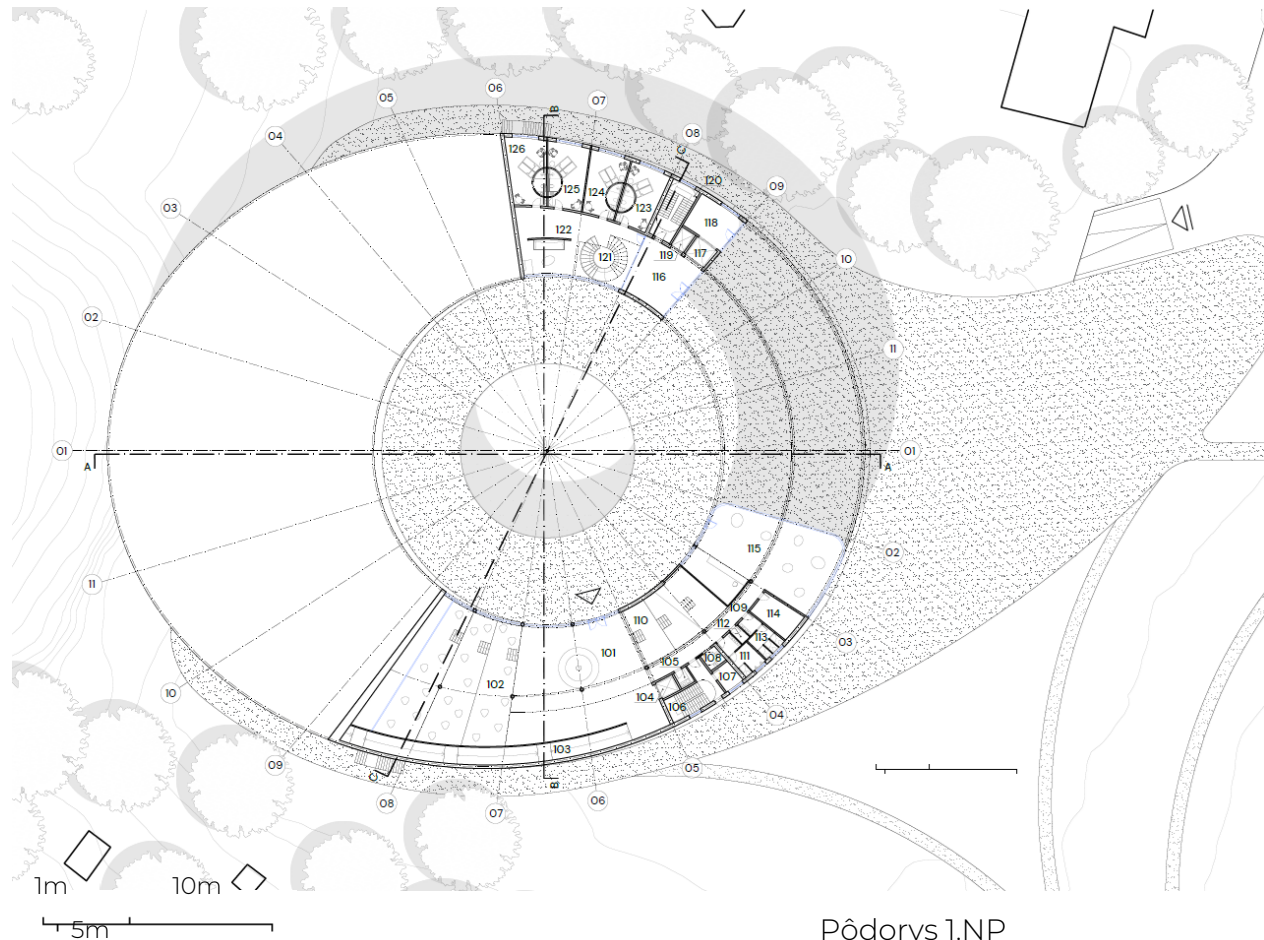


Širšie vzťahy



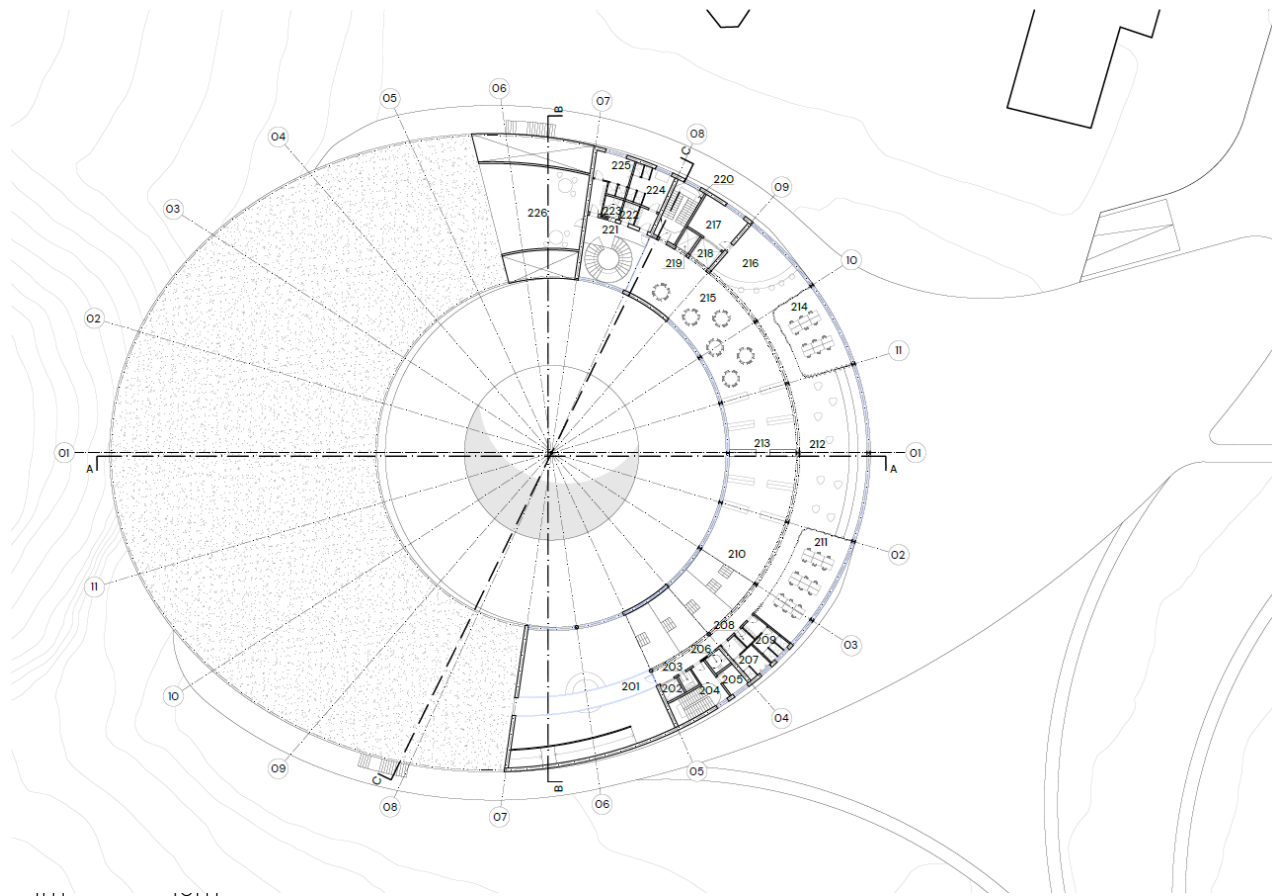
Situácia návrh





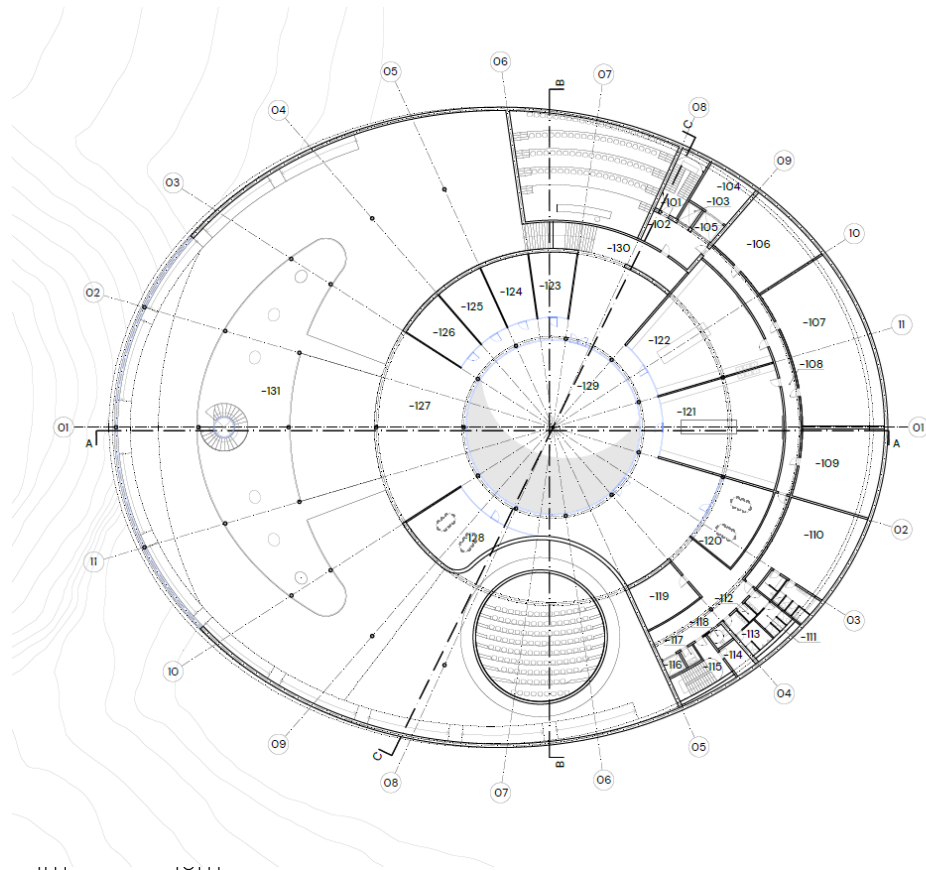
Pôdorys 1.NP

Č. MIESTN	NÁZOV MIESTNOSTI	PLOCHA [m ²]	Č. MIESTN	NÁZOV MIESTNOSTI	PLOCHA [m ²]
101	Hlavný vstup	200,345 8	114	Sklad	16,49
102	Posedové schodisko	181,19	115	Obchod	140,74
103	Rampa	181,19	116	Sekundárny vstup	44,70
104	Výťah	4,37	117	Nákladný výťah	6,69
105	Upr. miestnosť	3,34	118	Zásobovanie	23,23
106	Schodisko	22,12	119	Výťah	4,28
107	Technická miestnosť	6,37	120	Schodisko	20,69
108	WC imobil	4,28	121	Schodisko	46,81
109	Chodba	32,05	122	Hala	49,86
110	Posedové schodisko	93,56	123	Izba	29,80
111	WC muži	12,80	124	Izba	29,66
112	Prebaľovacia miestn.	12,84	125	Izba	32,01
113	WC ženy	12,84	126	Izba	32,53
PLOCHA SPOLU		767,29	PLOCHA SPOLU		477,49



Pôdorys 2.NP

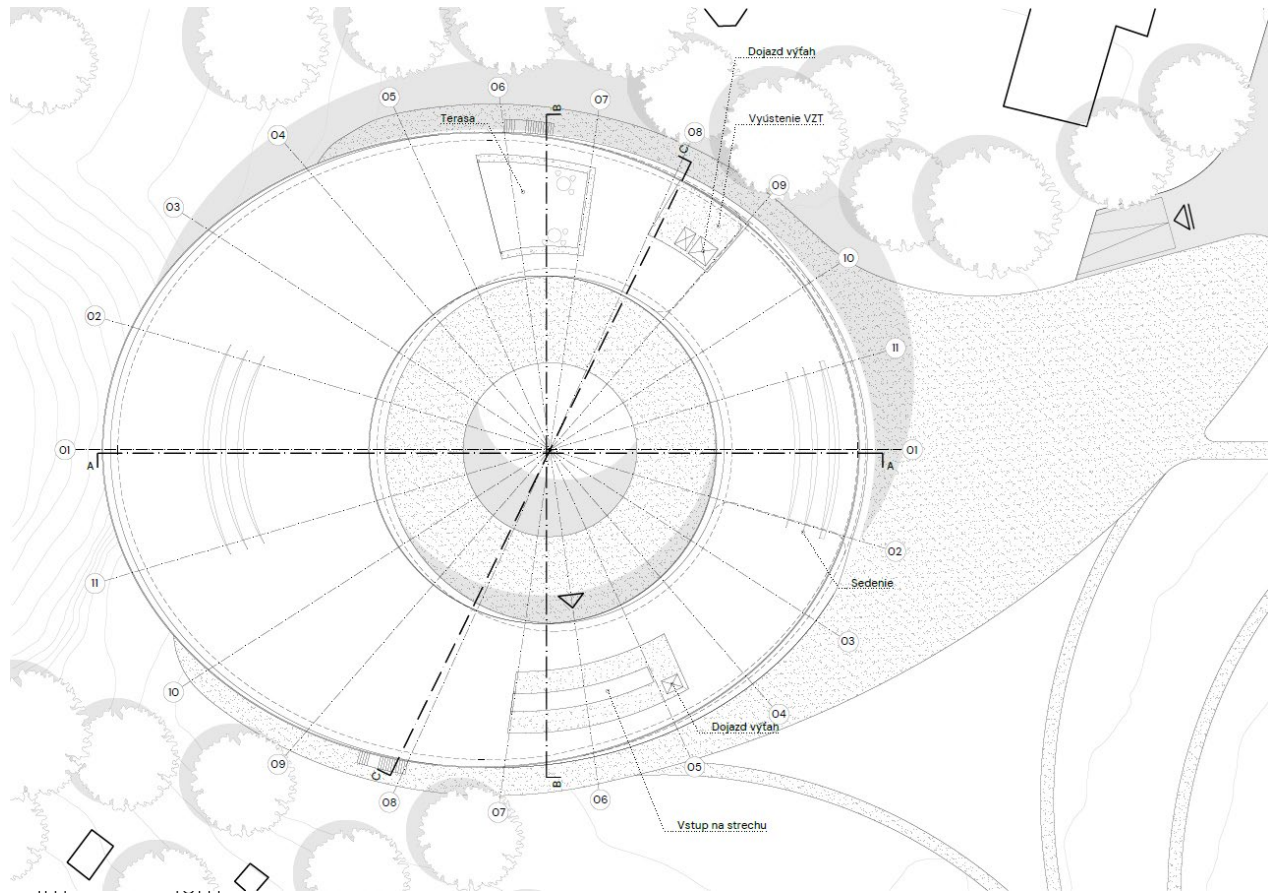
č. MIESTN.	NÁZOV MIESTNOSTI	PLOCHA [m ²]	č. MIESTN.	NÁZOV MIESTNOSTI	PLOCHA [m ²]
201	Chodba	31.44	214	Študovňa	51.51
201	Výťah	4.37	215	Kaviareň	180.29
203	Upratovacia m.	3.34	216	Bar	41.10
204	Schodisko	22.12	217	Sklad	22.80
205	Technická miestnosť	6.37	218	Nákladný výťah	6.69
206	WC imobil	4.28	219	Výťah	4.28
207	WC muži	12.80	220	Schodisko	20.69
208	Prebaľovacia m.	2.32	221	Chodba	15.84
209	WC ženy	12.84	222	Upratovacia m.	24.59
210	Chodba	96.94	223	WC imobil	4.59
211	Študovňa	69.25	224	WC ženy	24.59
212	Sedenie	137.77	225	WC muži	22.81
213	Knížnica	117.38	226	Terasa	101.23
PLOCHA SPOLU		5212228 95.9151	PLOCHA SPOLU		52102



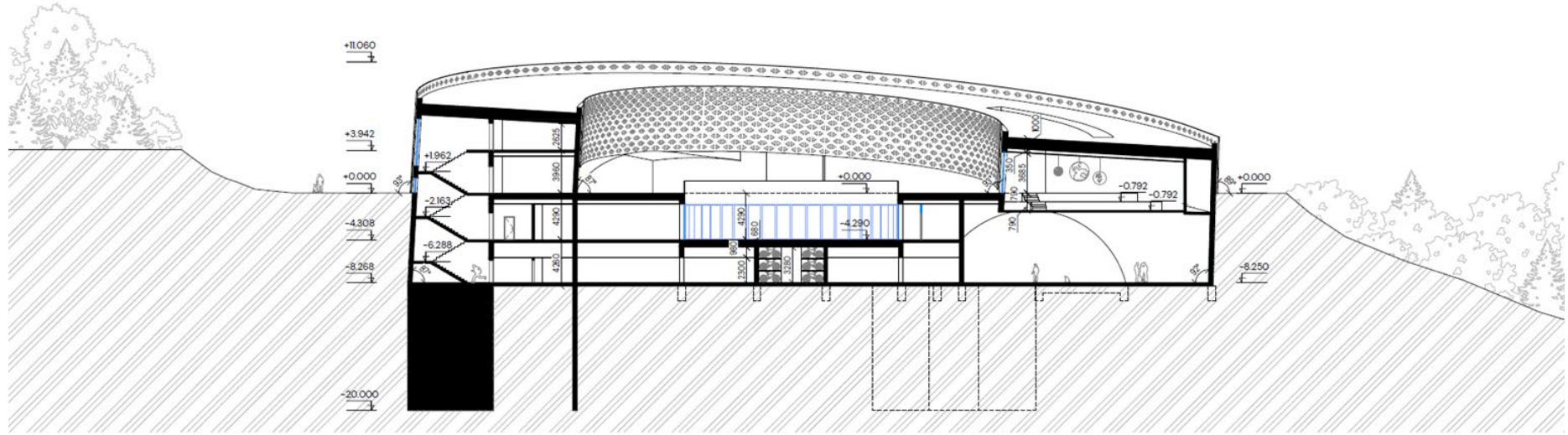
5m

Pôdorys 1.PP

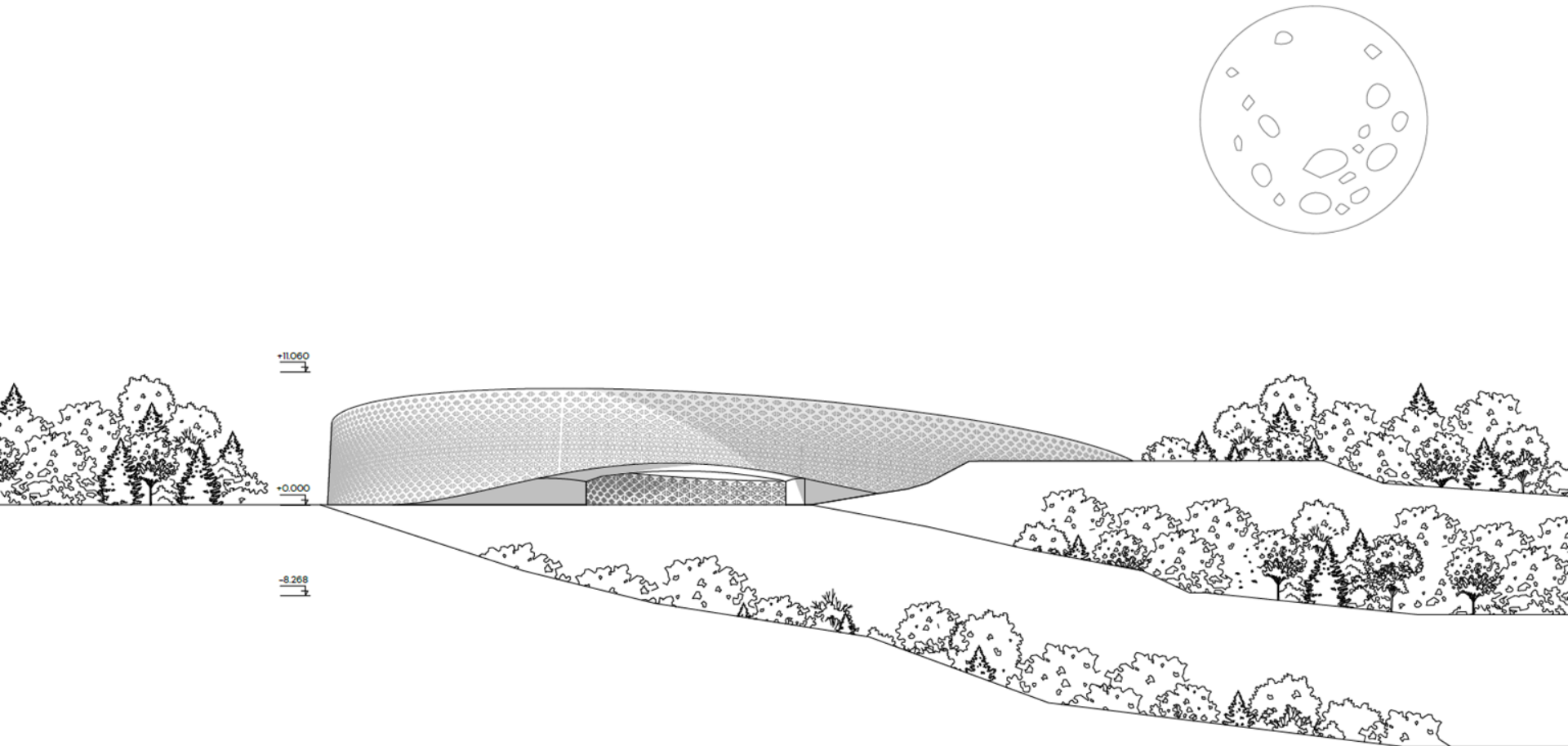
Č. MIESTN.	NÁZOV MIESTNOSTI	PLOCHA [m ²]	Č. MIESTN.	NÁZOV MIESTNOSTI	PLOCHA [m ²]
-101	Schodisko	22.90	-116	Výťah	4.37
-102	Predsieň	24.38	-117	Upratovacia m.	3.34
-103	Výťah	4.28	-118	WC imobil	4.28
-104	Odpad	27.48	-119	Sklad	32.39
-105	Nákladný výťah	6.68	-120	Multif. trieda	51.72
-106	Strojovňa	70.76	-121	Laboratórium	145.80
-107	Sklady	163.52	-122	Laboratórium	139.90
-108	Chodba	51.52	-123	Kancelária	32.72
-109	TZB	82.21	-124	Kancelária	33.09
-110	Zázemie	106.87	-125	Kancelária	33.09
-111	WC ženy	12.84	-126	Kancelária	32.72
-112	Prebaľovacia m.	12.84	-127	Chodba	807.78
-113	WC muži	12.80	-128	Multif. trieda	61.37
-114	Technická miestnosť	8.51	-129	Átrium	307.91
-115	Schodisko	22.12	-130	Chodba	24.38
PLOCHA SPOLU		629.697	-131	Výstavné priestory	418.54
		829	PLOCHA SPOLU		2133.382
					217



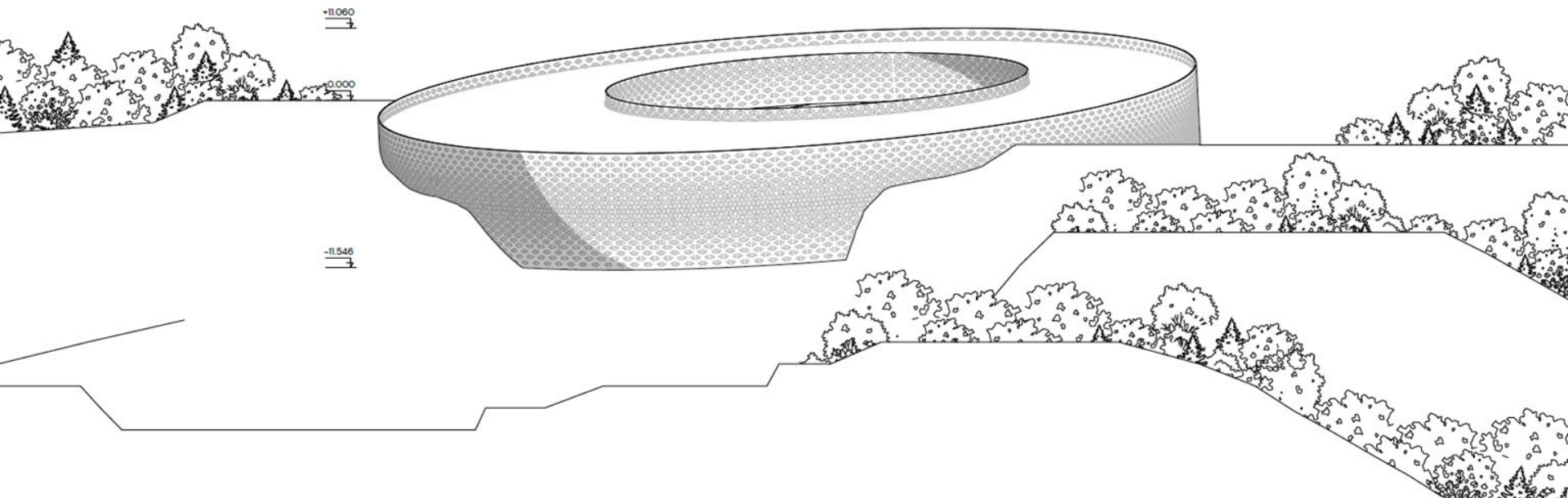
Pôdorys strechy



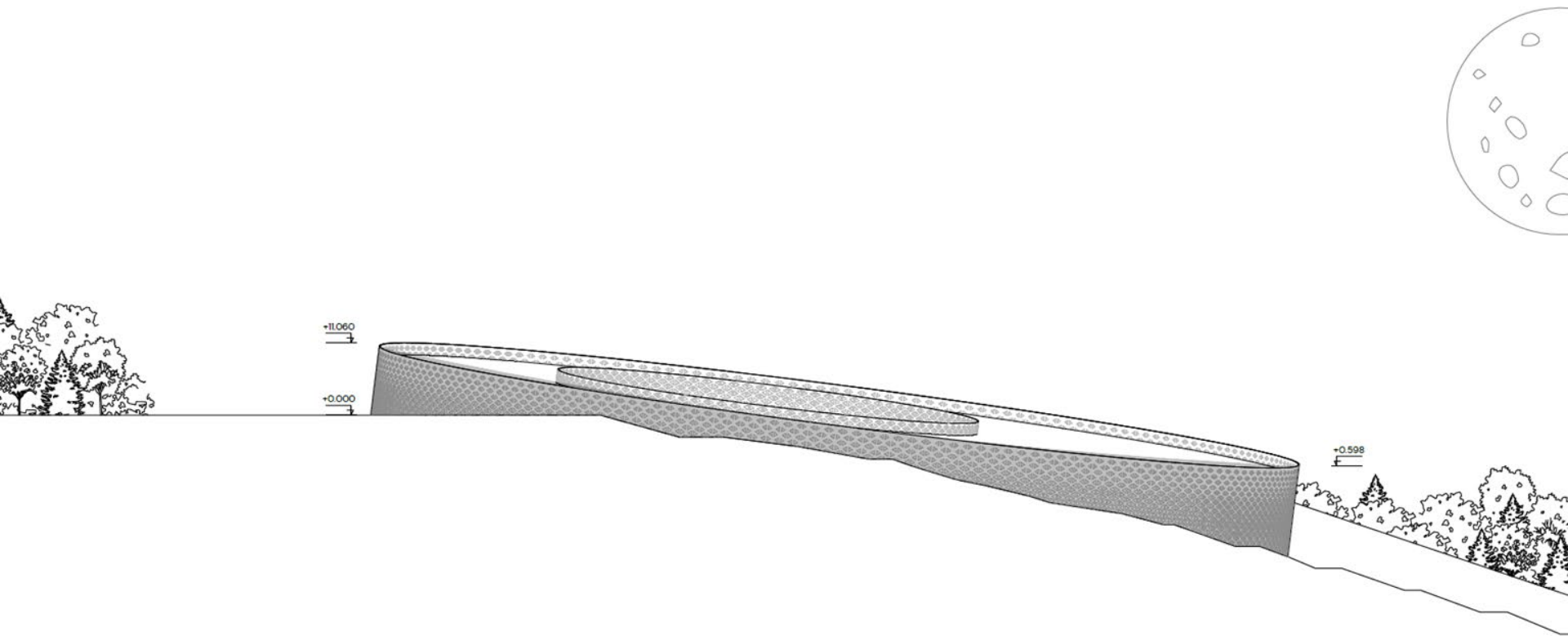
Rez C



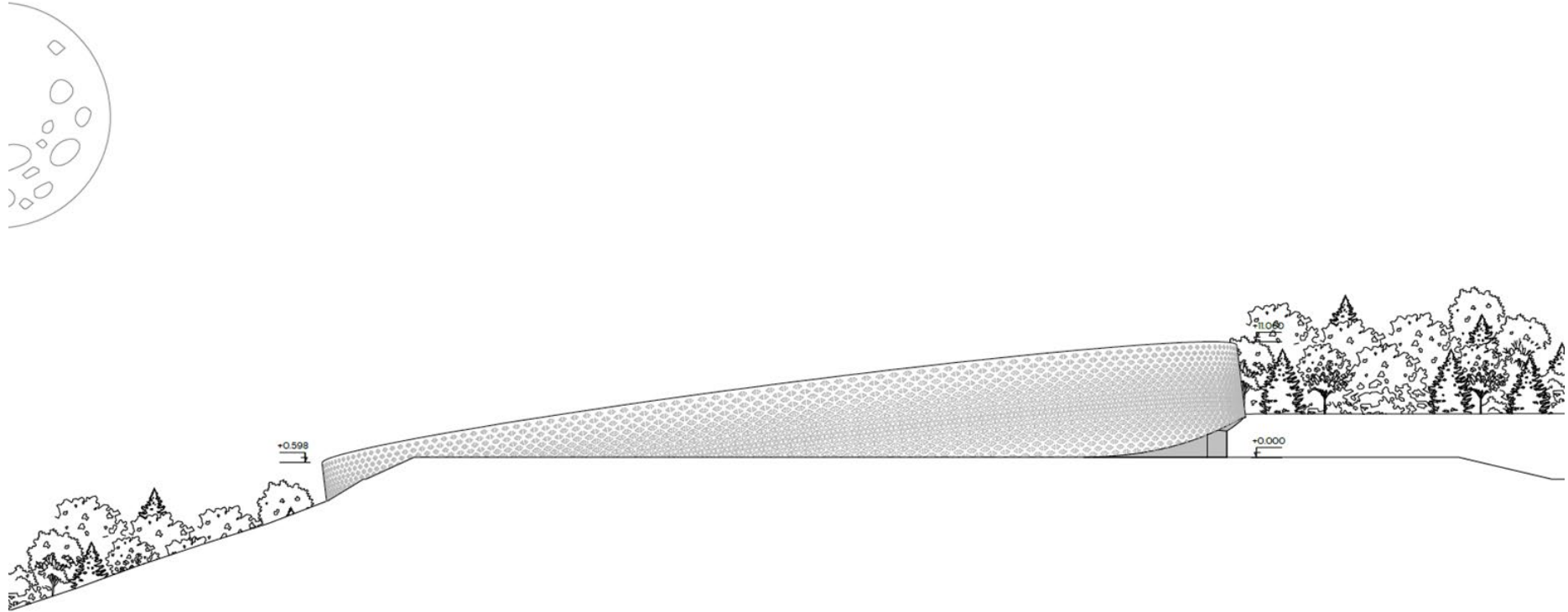
Pohľad východný



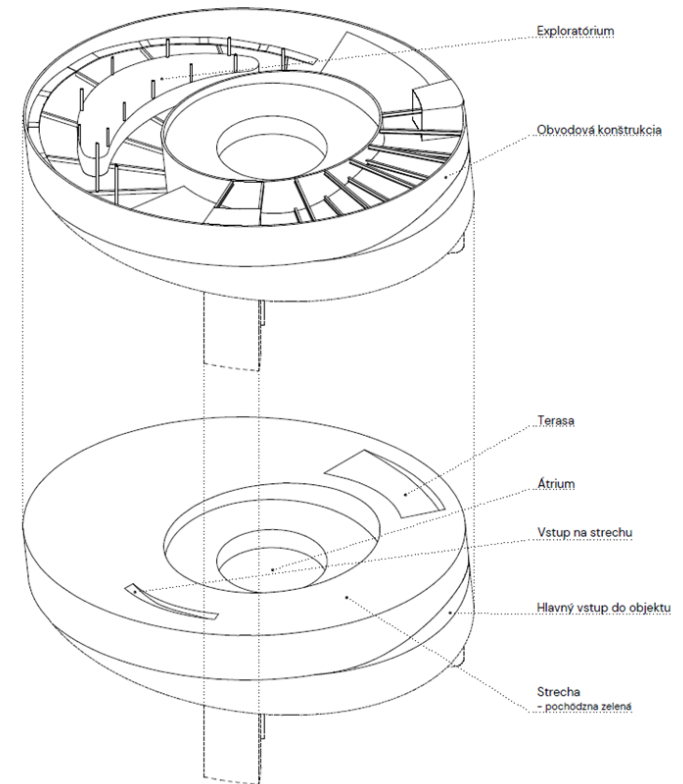
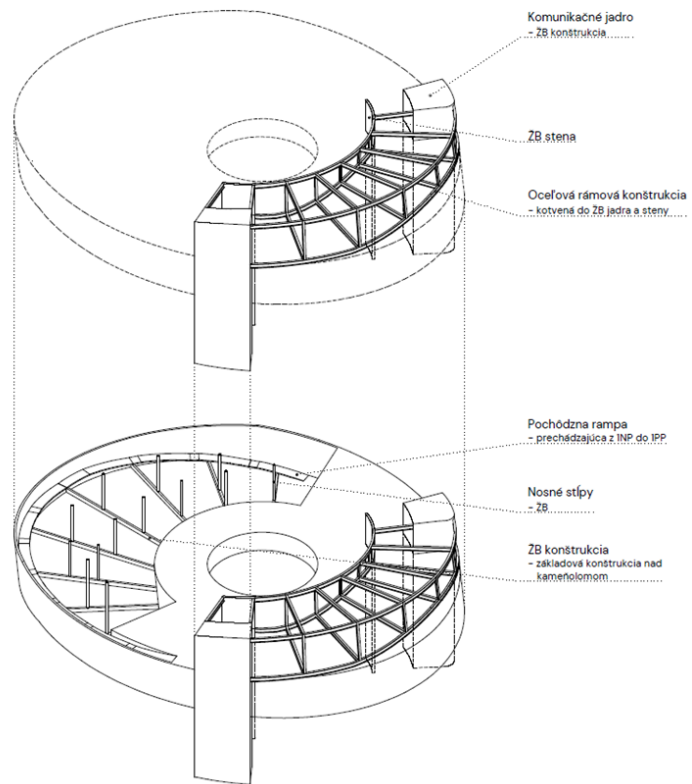
Pohľad západný



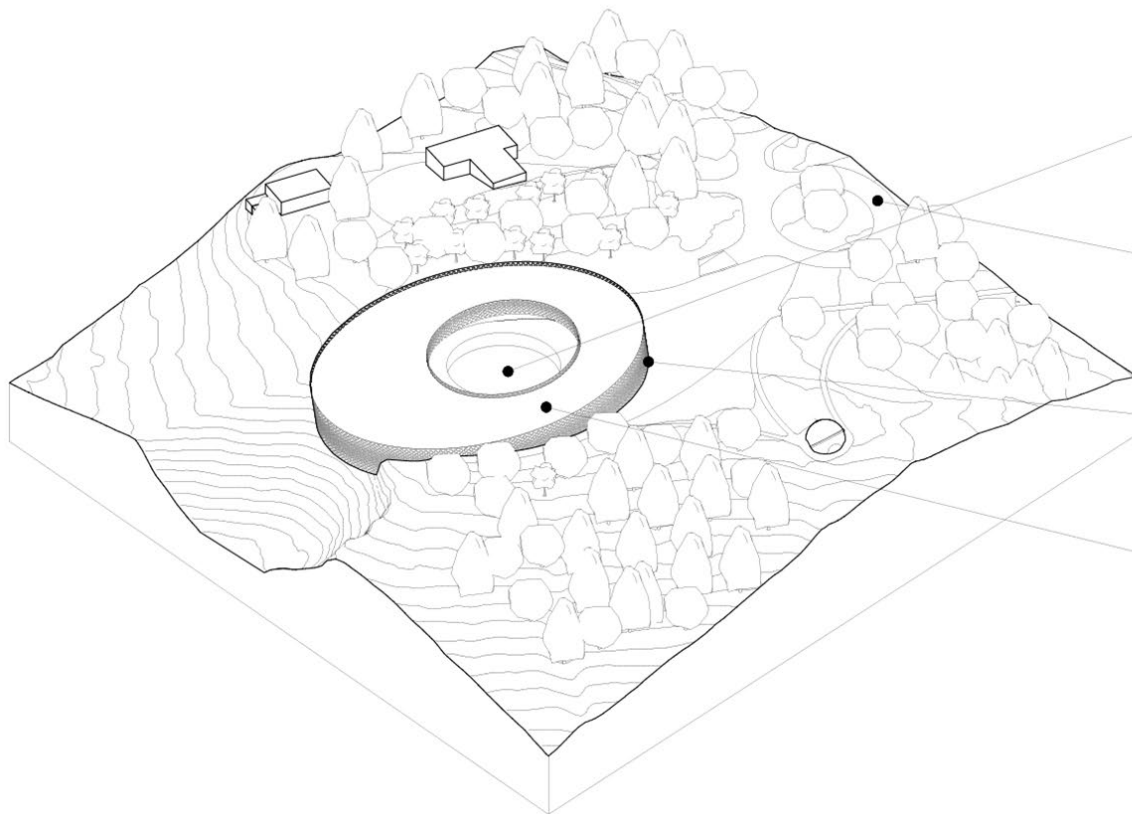
Pohľad severný



Pohľad južný



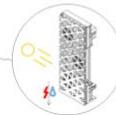
Konštrukcia objektu



Podpora cyklot dopravy
 - v suteréne objektu je
 situovaná parkovacia veža
 pre bicykle s myšlienkou
 podpory udržateľnej dopravy



Zastávka MHD
 - návrh počíta s umiestnením
 novej MHD zastávky, s
 myšlienkou odľahčenia
 dopravy v meste

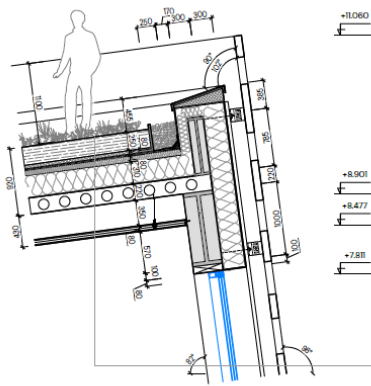


Získavanie solárnej energie
 - v konštrukcii fasády sú
 integrované fotovoltaické
 prvky
 - energia je využívaná pre
 potreby vyhrievania vody,
 čiastočne pre kúrenie
 - fasáda taktiež slúži ako
 tieniaci systém budovy

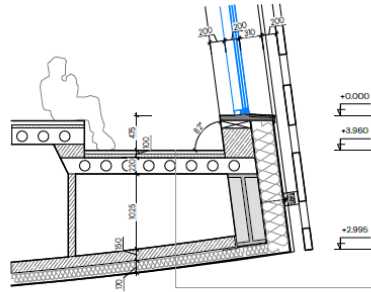


Zelená strecha
 - návrh zahŕňa extenzívnu
 zelenú strechu
 - väčšina strechy je
 pochádzna a okrem
 výhodov zabezpečuje
 objektu príjemnú mikroklimu v
 interiéri

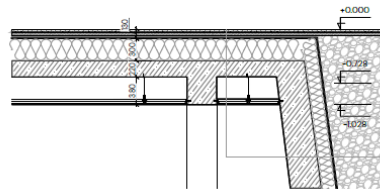
Energetický koncept



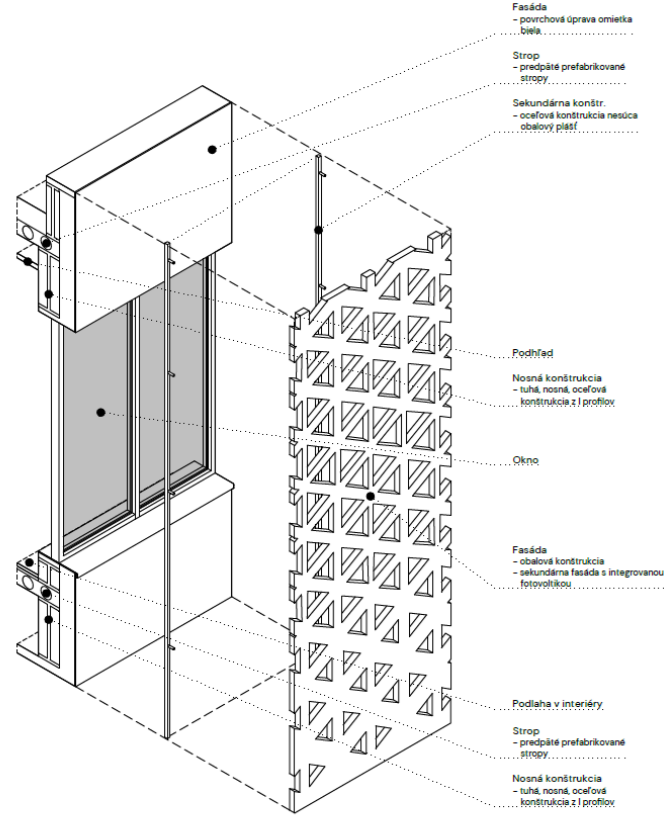
- Urbanscape vegetačná vrstva, z rozhodníka 250mm
- Urbanscape substrát z minerálnej vlny 20mm
- Separáčna vrstva, geotextília, min. hrúbka 2mm
- Separáčna vrstva, geotextília, min. hrúbka 2mm
- Hydroizolácia Fatrolit 610 1,5mm
- Urbanscape korozívna membrána 2mm
- Separáčna vrstva, geotextília, min. hrúbka 2mm
- Tepelná izolácia v spáde Knauf Insulation smartroof Top 300mm
- Tepelná izolácia Knauf Insulation smartroof Termal 0,2mm
- Pancúzovaná fólia Homeseal LDS 100 2mm
- Separáčna vrstva, geotextília 2mm
- Prefabrikovaný stropný predpätý panel 220mm
- Vzduchová medzera (vedenie VZT) 350mm
- Nosná konštrukcia podhľadu R-CD profily 50mm
- Akustický závesný podhľad Rigips Climat Protecto



- Konštrukcia podlahy v interiere 10mm
- Lieta epoxidová podlaha - matná sedá 220mm
- Betónový poter 350mm
- Prefabrikovaný stropný predpätý panel 150mm
- Vzduchová medzera (vedenie VZT) 150mm
- Betónová konštrukcia (nad prevosom)
- Tepelná izolácia 150mm
- Finálna úprava strepu - omietka sedá

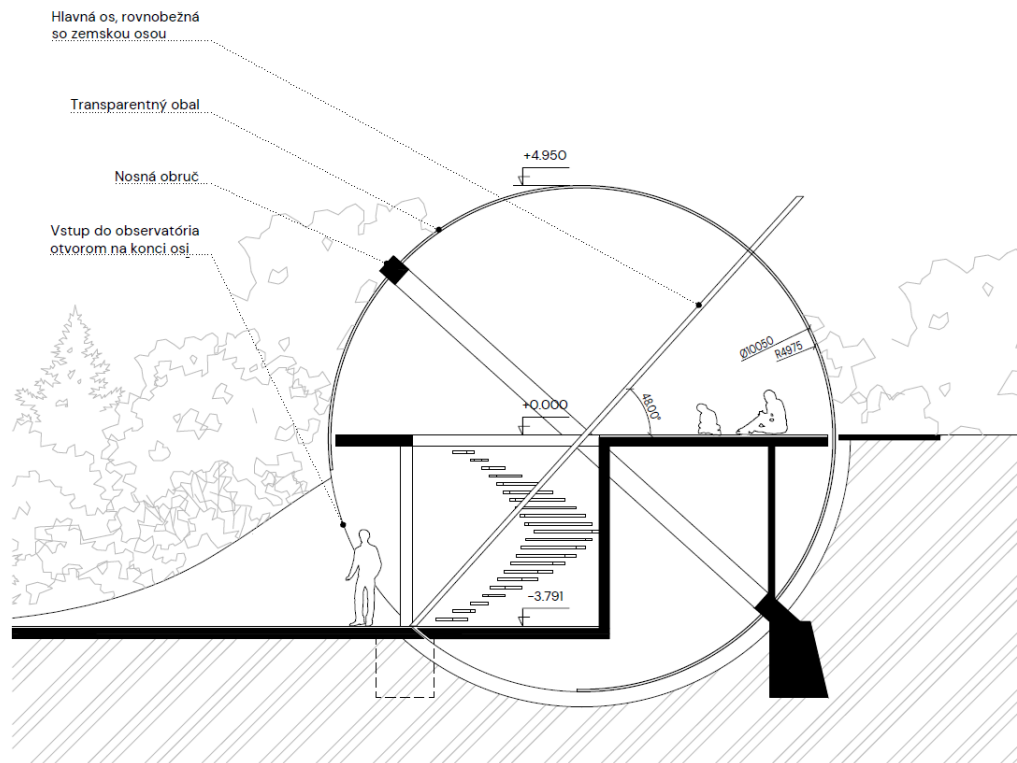


- Betónová diažba mrazuvzdorná 30mm
- Flexibilné lepidlo 2mm
- Kryštalická hydroizolácia 2mm
- Betónová mazanina 50mm
- Ochranná drenážna vrstva 50mm
- Ochranná textília 1,5mm
- Fatrolit - voľne položený 2mm
- Ochranná textília 1,5mm
- Tepelná izolácia 300mm
- Strešná konštrukcia 220mm
- Vzduchová medzera (vedenie VZT) 350mm
- Nosná konštrukcia podhľadu R-CD profily 50mm
- Akustický závesný podhľad Rigips Climat Protecto



- Fasáda - povrchová úprava omietka 1.veľa
- Strop - predpäté prefabrikované stropy
- Sekundárna konštr. - oceľová konštrukcia nesúca obalovú plášť
- Podhľad
- Nosná konštrukcia - tuhá, nosná, oceľová konštrukcia z I profílov
- Okno
- Fasáda - obalová konštrukcia - sekundárna fasáda s integrovanou fotovoltikou
- Podlaha v interiere
- Strop - predpäté prefabrikované stropy
- Nosná konštrukcia - tuhá, nosná, oceľová konštrukcia z I profílov

Konštrukčný detail



Observatórium



Vizualizácia



Vizualizácia



Vizualizácia



Vizualizácia



Vizualizácia



Vizualizácia



Vizualizácia



Vizualizácia

A black and white artistic photograph. In the center, a person's shadow is cast onto a curved, light-colored surface. The shadow is elongated and shows the person in a dynamic, slightly crouched pose. Above the shadow, a large, bright, circular light source, possibly the sun or moon, is visible. The background is a textured, light gray. The overall composition is minimalist and evocative.

Ďakujem za pozornosť