



ODOLNÉ MESTO

Urbanistická štúdia
Bc. MICHAELA BOLDIŠOVÁ
Vertikálny ateliér OUT OF THE BOX

ZADANIE ANALÝZY KONCEPT NÁVRH



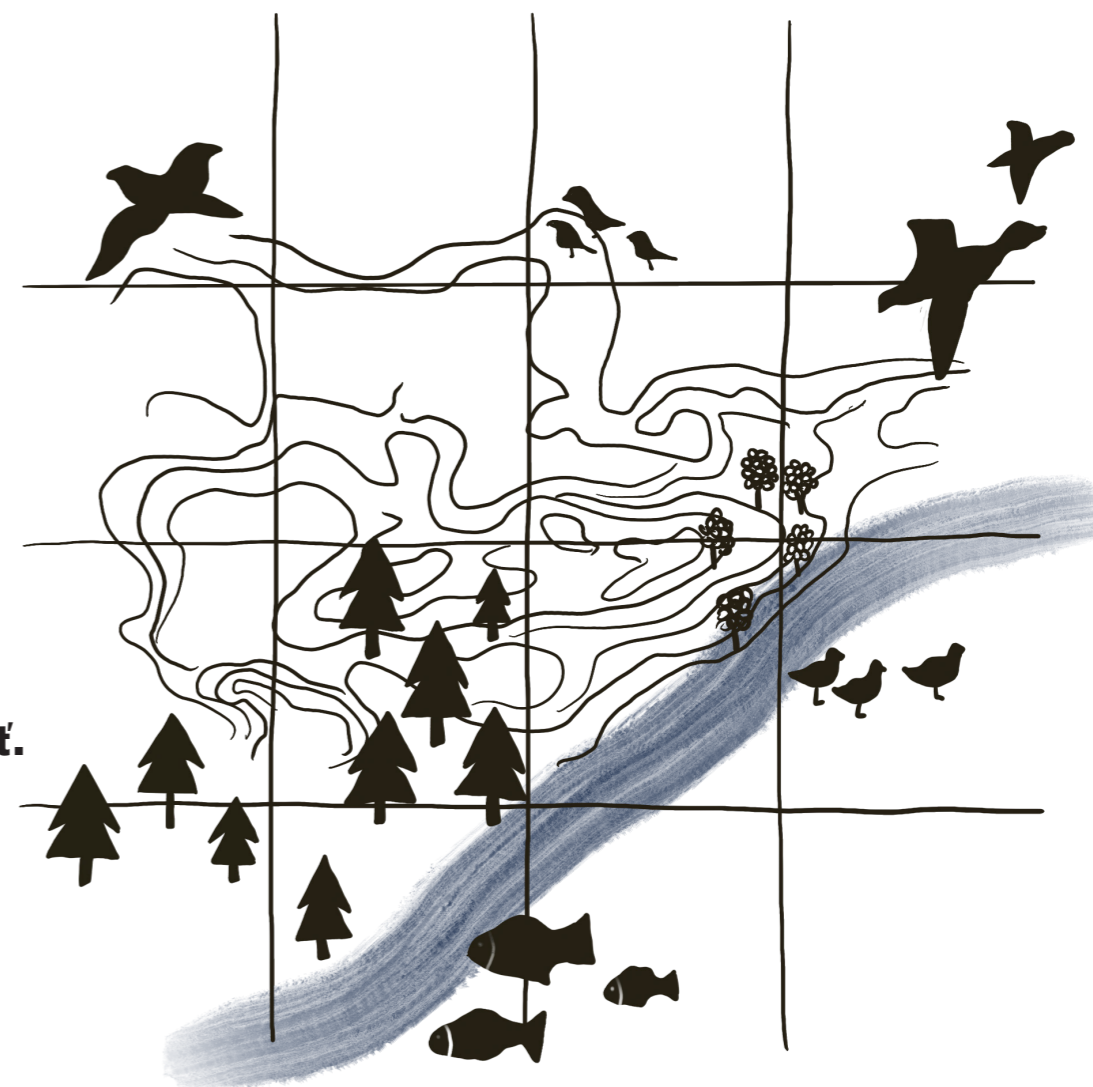
Odolnosť je vlastnosť odvodená z fyziky. Dá sa definovať ako schopnosť materiálu elasticky absorbovať energiu. Čo sa týka ekosystémov, je to schopnosť tolerovať narušenie bez kolapsu. Zahŕňa schopnosť reagovať na vonkajšie negatívne udalosti, vrátane šoku a stresu, nielen zachovať súčasný stav, ale rozvíjať sa s cieľom znížiť nepriaznivé vplyvy a zbierať pozitívne príležitosti vyplývajúce zo zmeny.

Odolné mestá sú mestá, ktoré majú schopnosť absorbovať, zotaviť sa a pripraviť sa na budúce otrasy

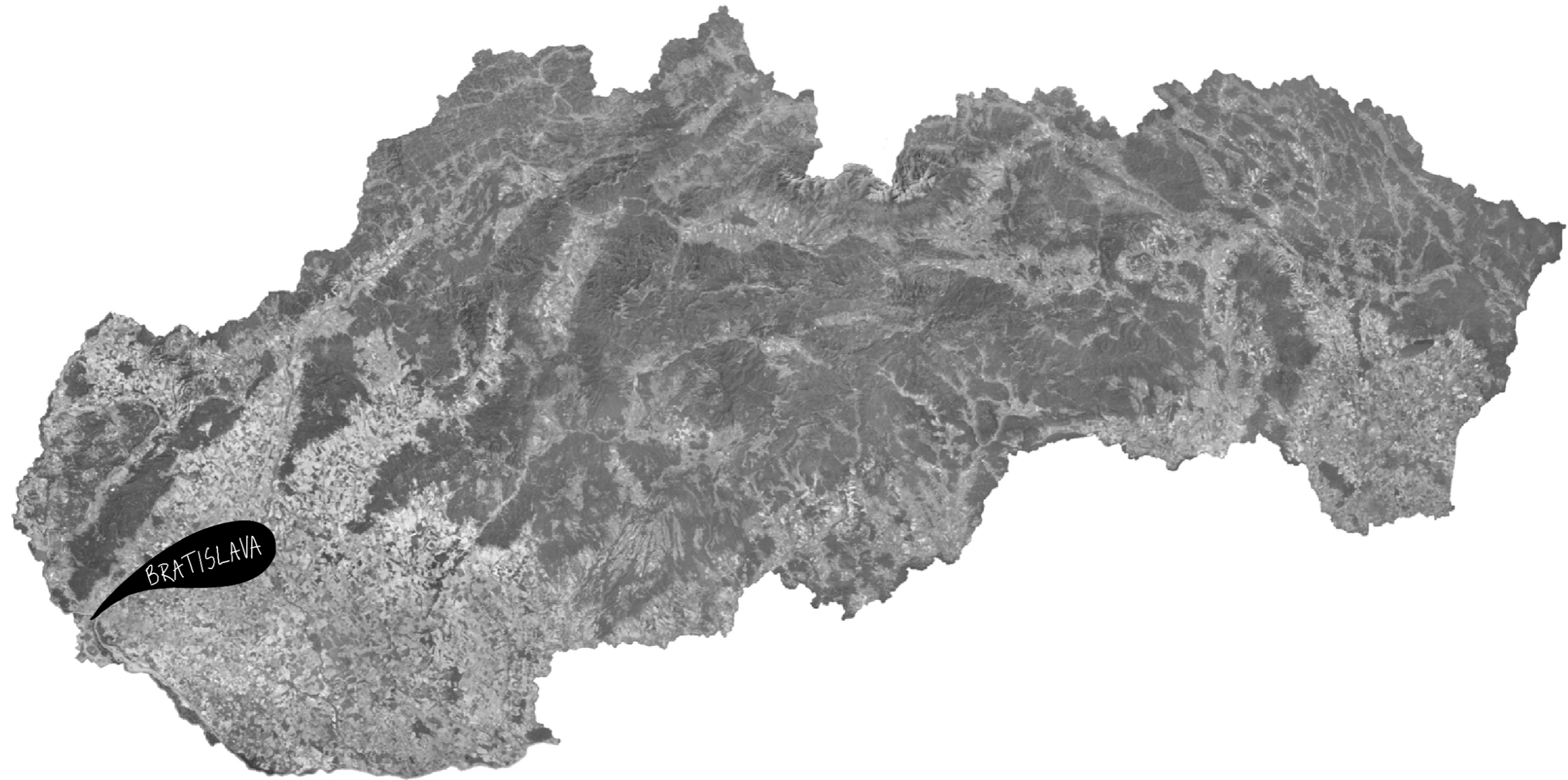
Definícia mestskej odolnosti sa vyvinula od defenzívneho prístupu, ktorého cieľom je chrániť mesto, jeho obyvateľov a infraštruktúru, až po extrémne otrasy a proaktívne správanie – to znamená komplexnú mestskú stratégiu zahŕňajúcu všetky dimenzie mestského života a dlhodobý životný cyklus odolnosti.

Byť odolný znamená nielen reagovať alebo brániť sa, ale aj predchádzať, učiť sa a inovovať.

Odolné mestá podporujú trvalo udržateľný rozvoj, blahobyt a inkluzívny rast.



ZADANIE ANALÝZY KONCEPT NÁVRH



NOVEMBER 1787

JANUÁR 1809

FEBRUÁR 1813

MAREC 1838

FEBRUÁR 1850

JÚL 1954

JÚL 1965

AUGUST 1991

AUGUST 2002

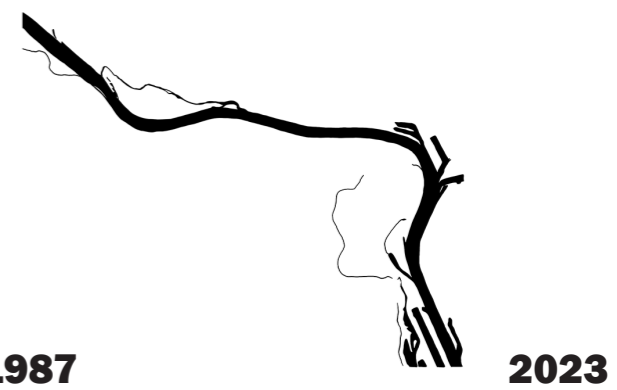
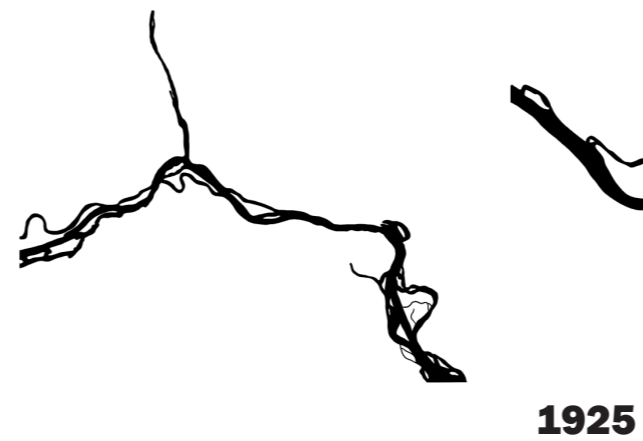
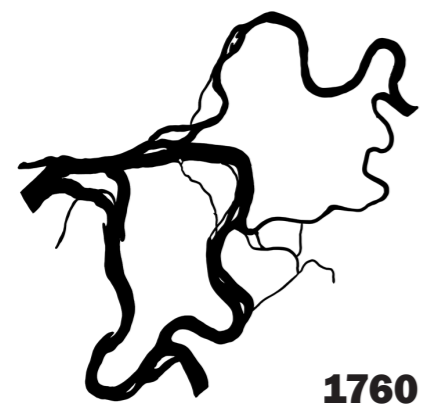
APRÍL 2006

SEPTEMBER 2007

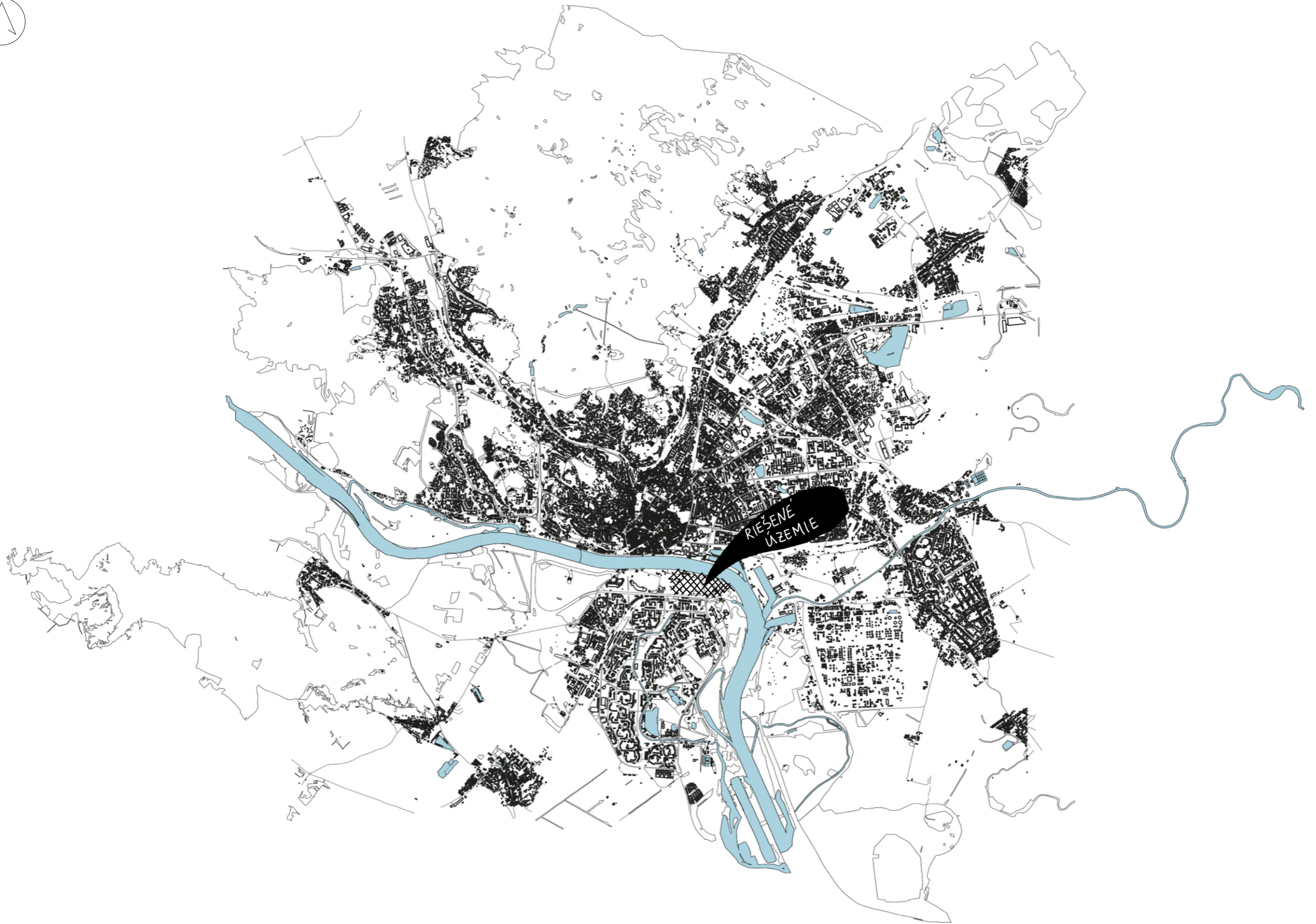
JÚN 2010

MÁJ 2013









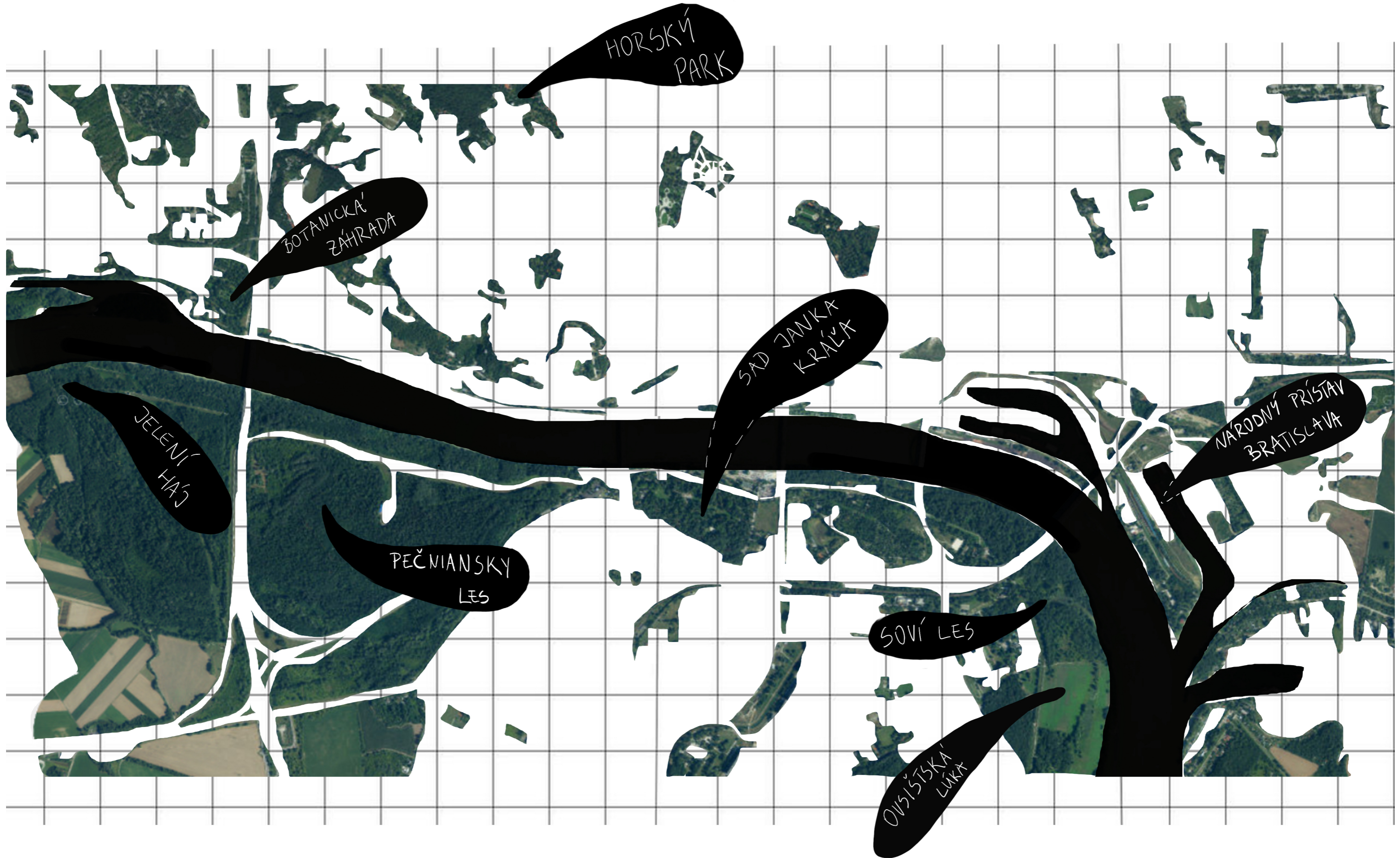
LIDO

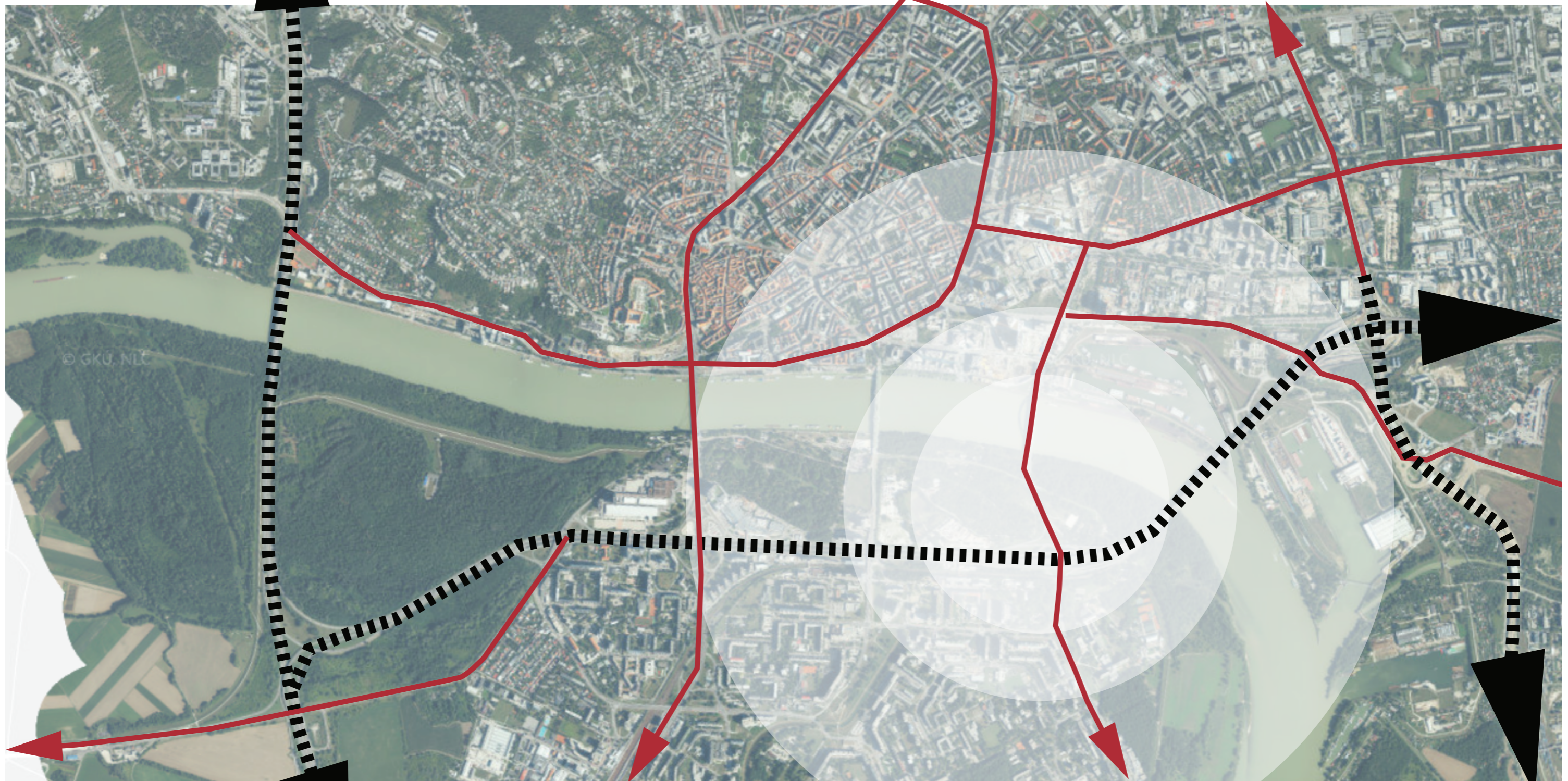


2132 Bratislava - Lidó.

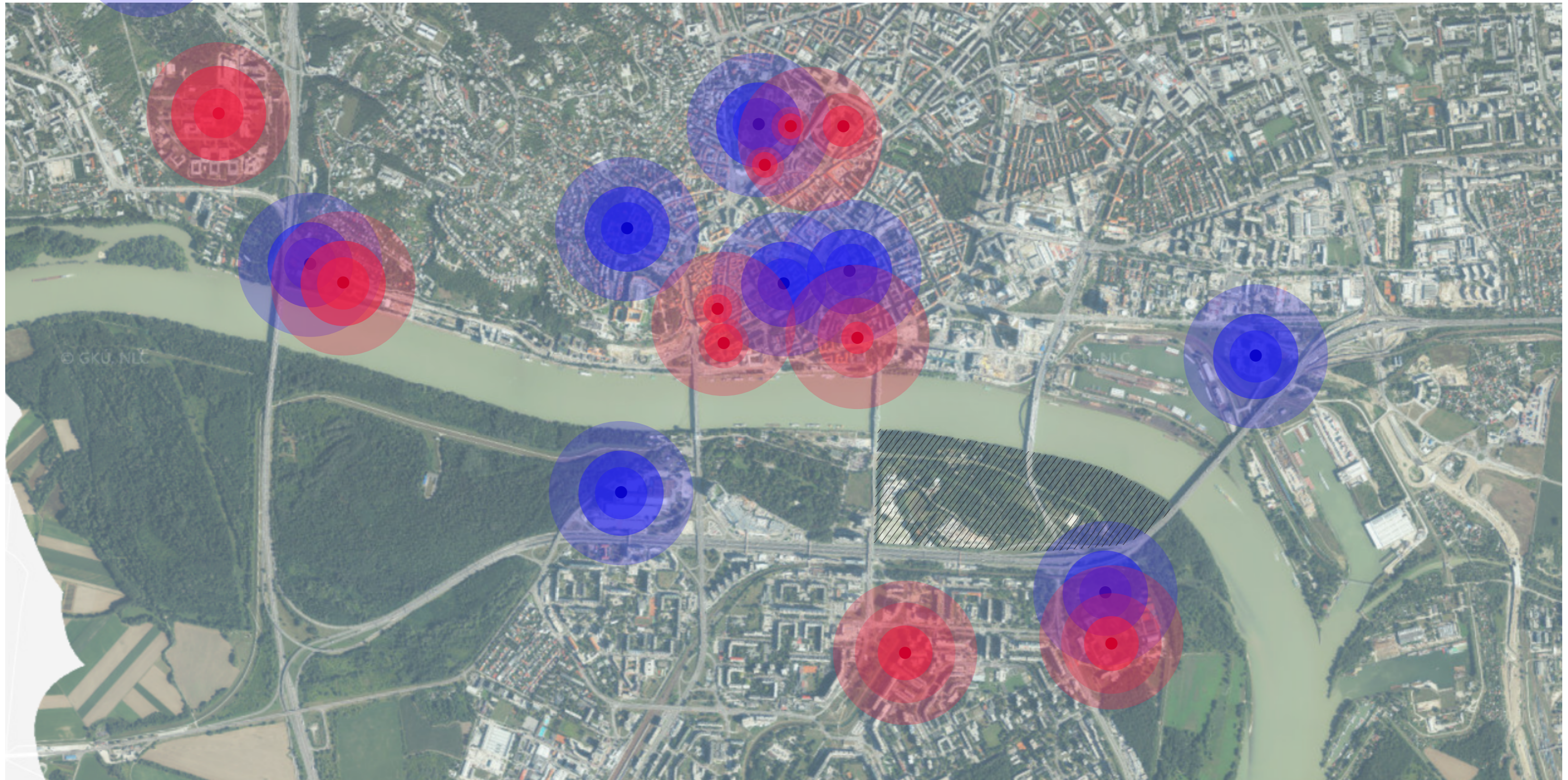








- ||||| Diaľnica
- Cesty 2. a 3. triedy



Vysoké školy



Internáty

ZADANIE ANALÝZY KONCEPT NÁVRH



"POVODNE NIE SÚ NEPRIATELIA,
S POVODNAMI SA MÔŽEME
SPRIATELIŤ.
S VODOU SA MÔŽEME
SPRIATELIŤ."

Yu Kongjian



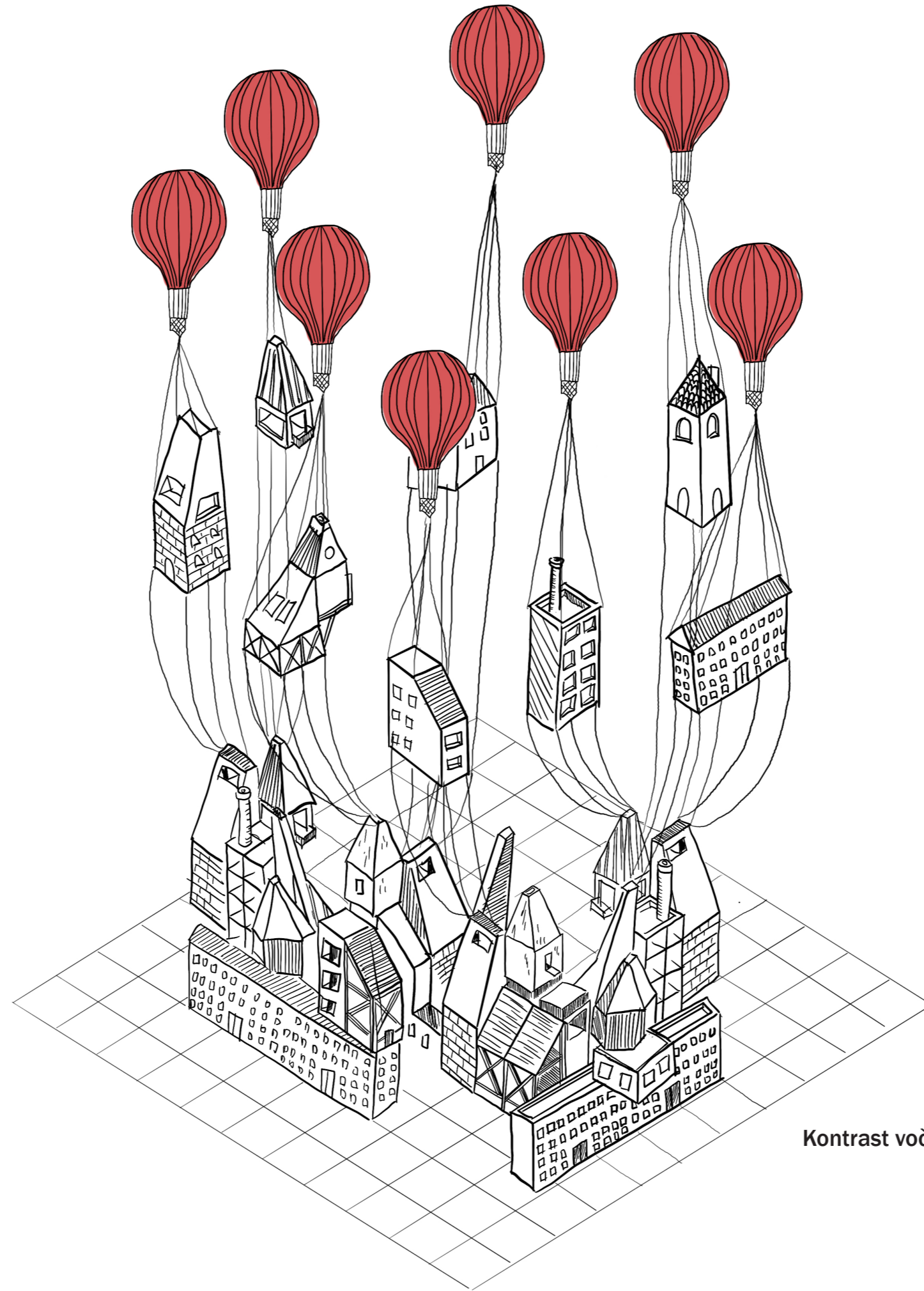
- + Dažďová voda ako zdroj
- + Zmiernenie záplav
- + Skvalitnenie urbánnej kvality vody

- + Prinavrátenie ekologickej funkcie vody
- + Zlepšenie mikroklimy
- + Zlepšenie Biodiverzity



Špongiové mesto môže absorbovať, infiltrovať, zadržiavať a čistiť vodu, keď sú vonkajšie zrážky a poskytovať zdroj vody, keď je vonku sucho. Špongiové mesto sa skladá z mokradí, lesov, jazier, zelenej strechy, biologického zadržovania a priestupných chodníkov.

Tento nový koncept možno opísať ako mesto, ktoré sa dokáže prispôbiť zmenám vodného prostredia ako špongia a realizovať voľnú migráciu dažďovej vody

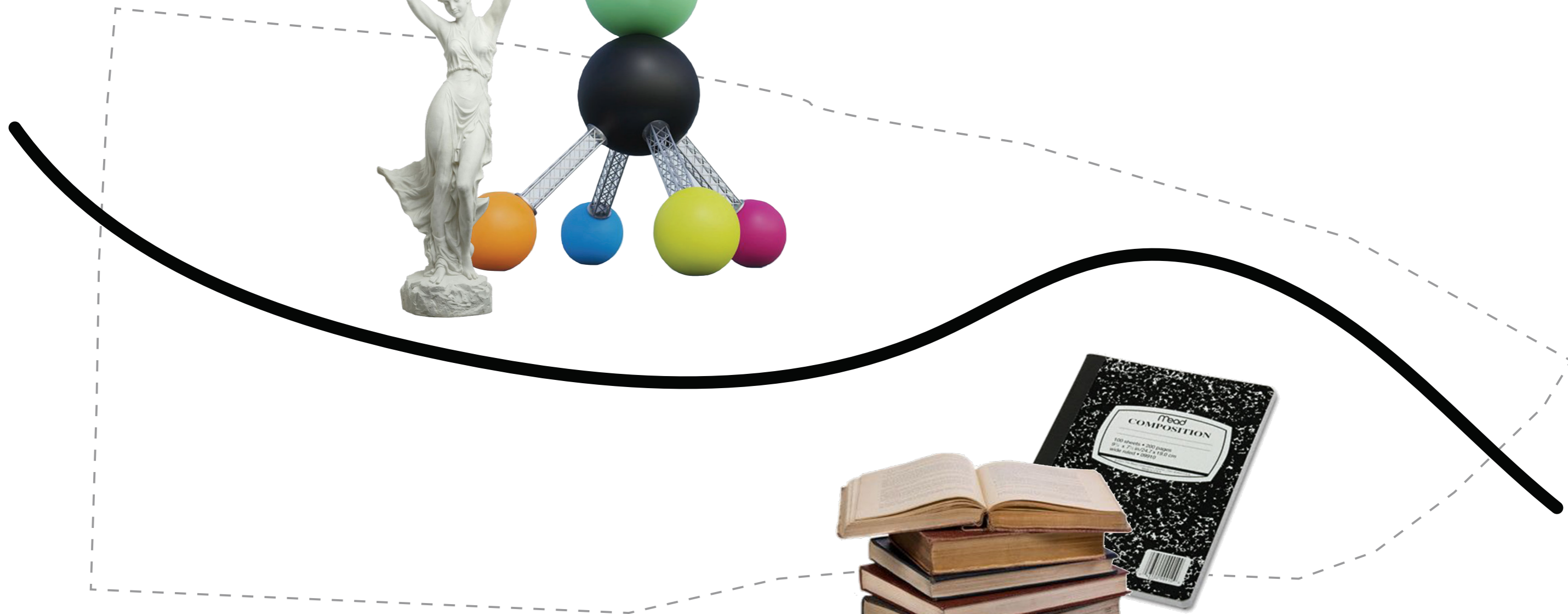
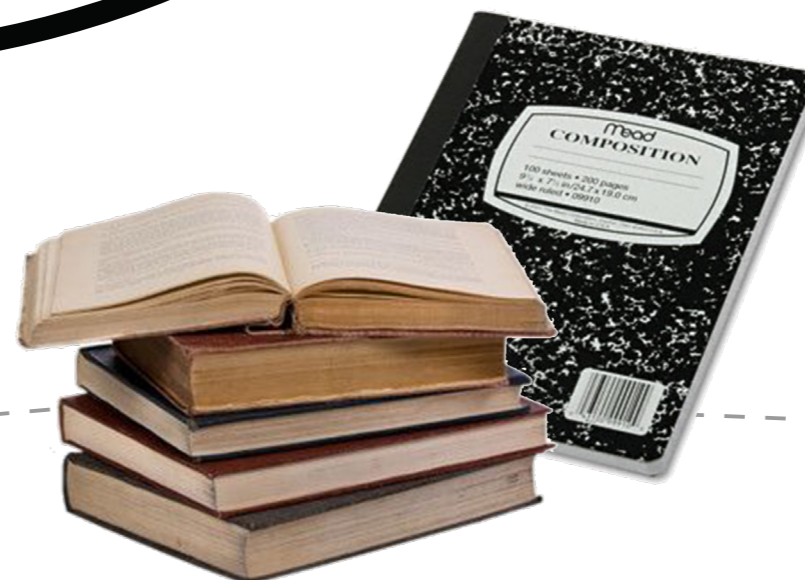


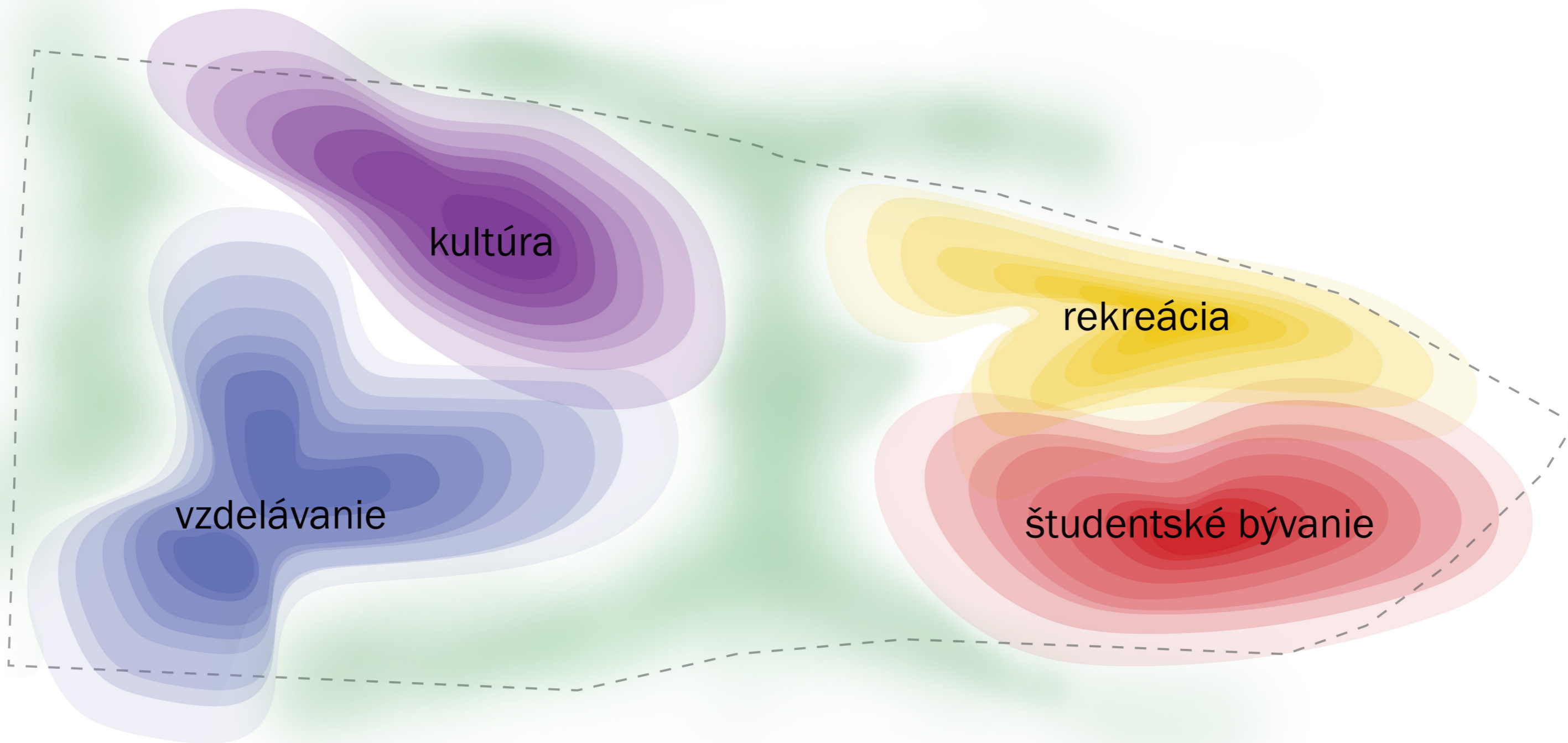
Kontrast voči developérskeým činnostiam s Bratislave.



Lodná MHD s pešími a cyklo chodnímkou bez automobilov.

ZADANIE ANALÝZY KONCEPT NÁVRH





vzdelávanie

kultúra

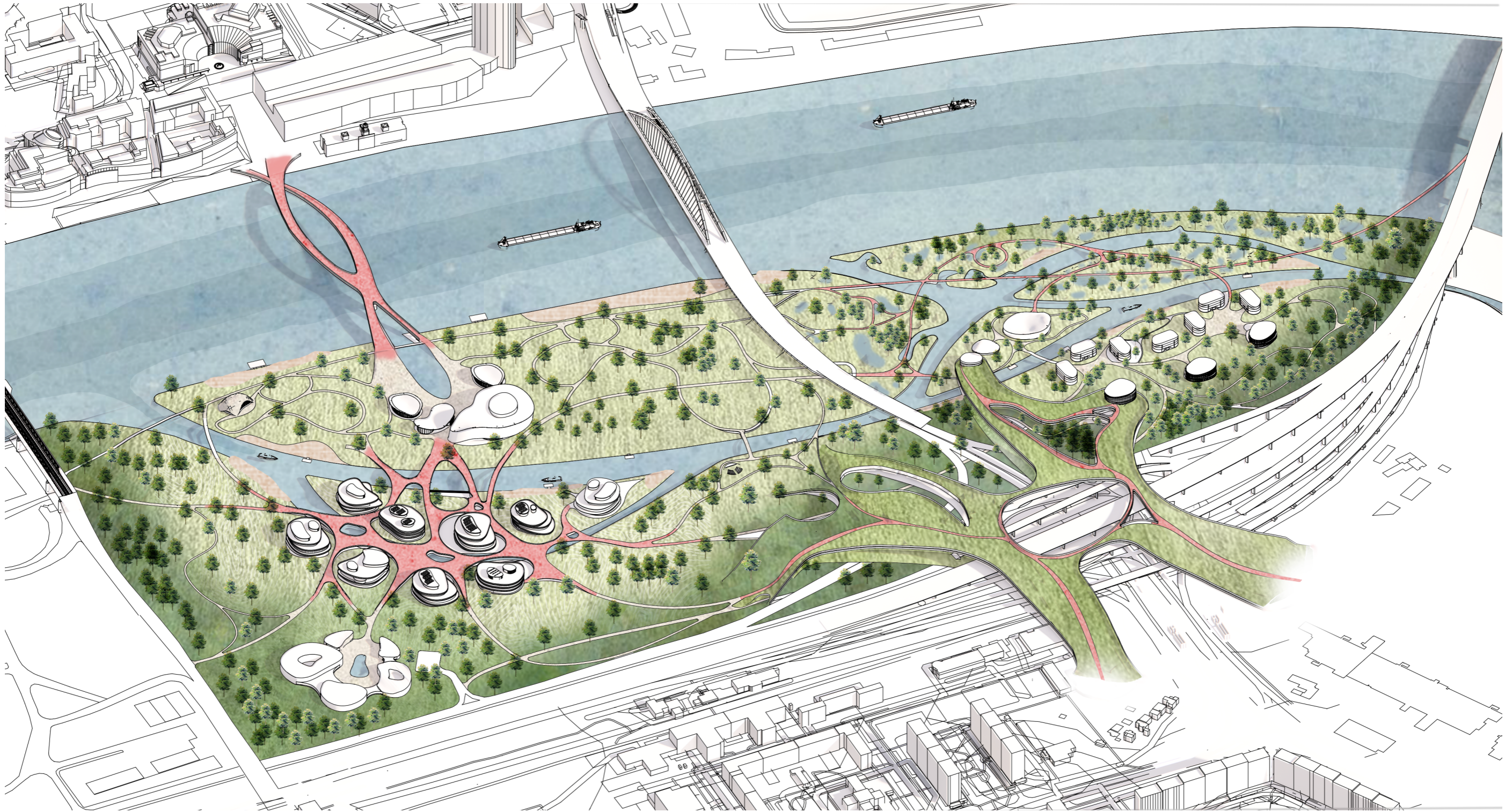
rekreácia

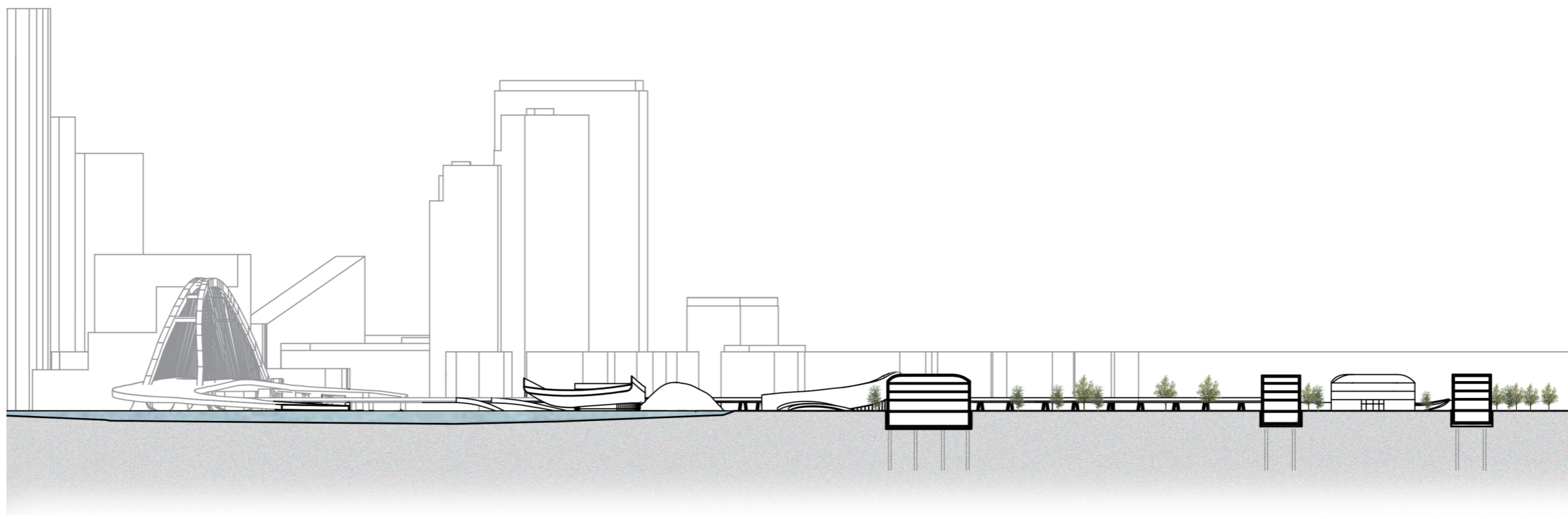
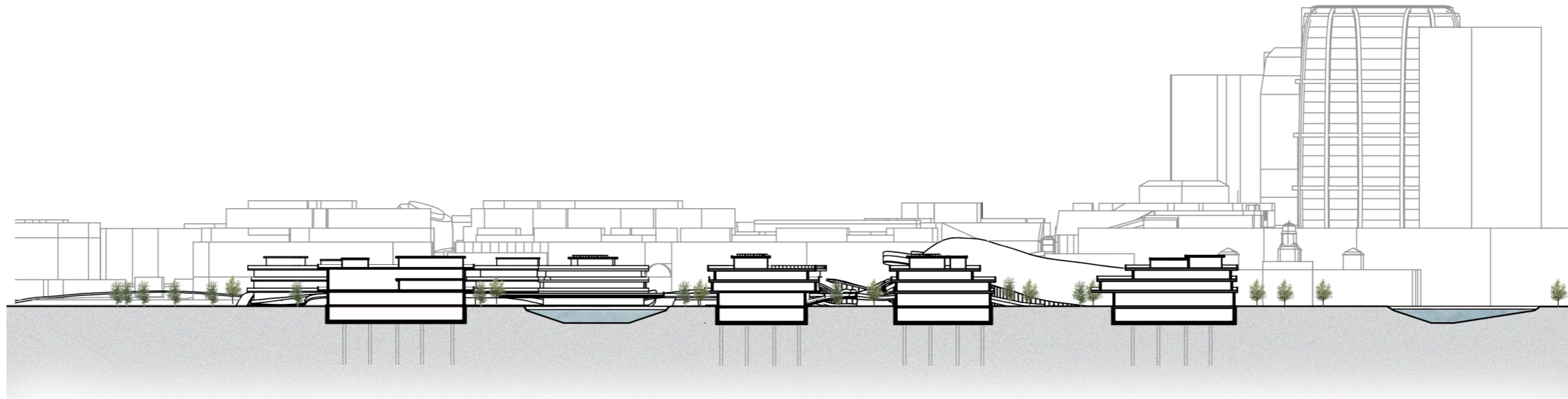
študentské bývanie

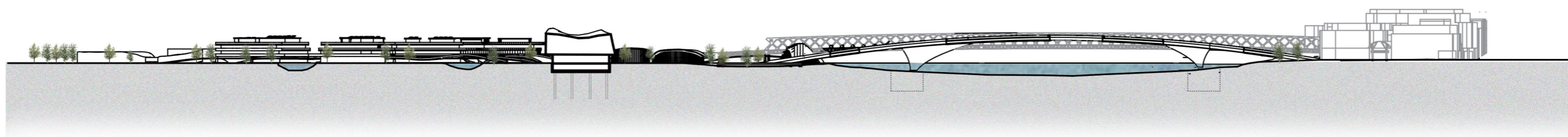


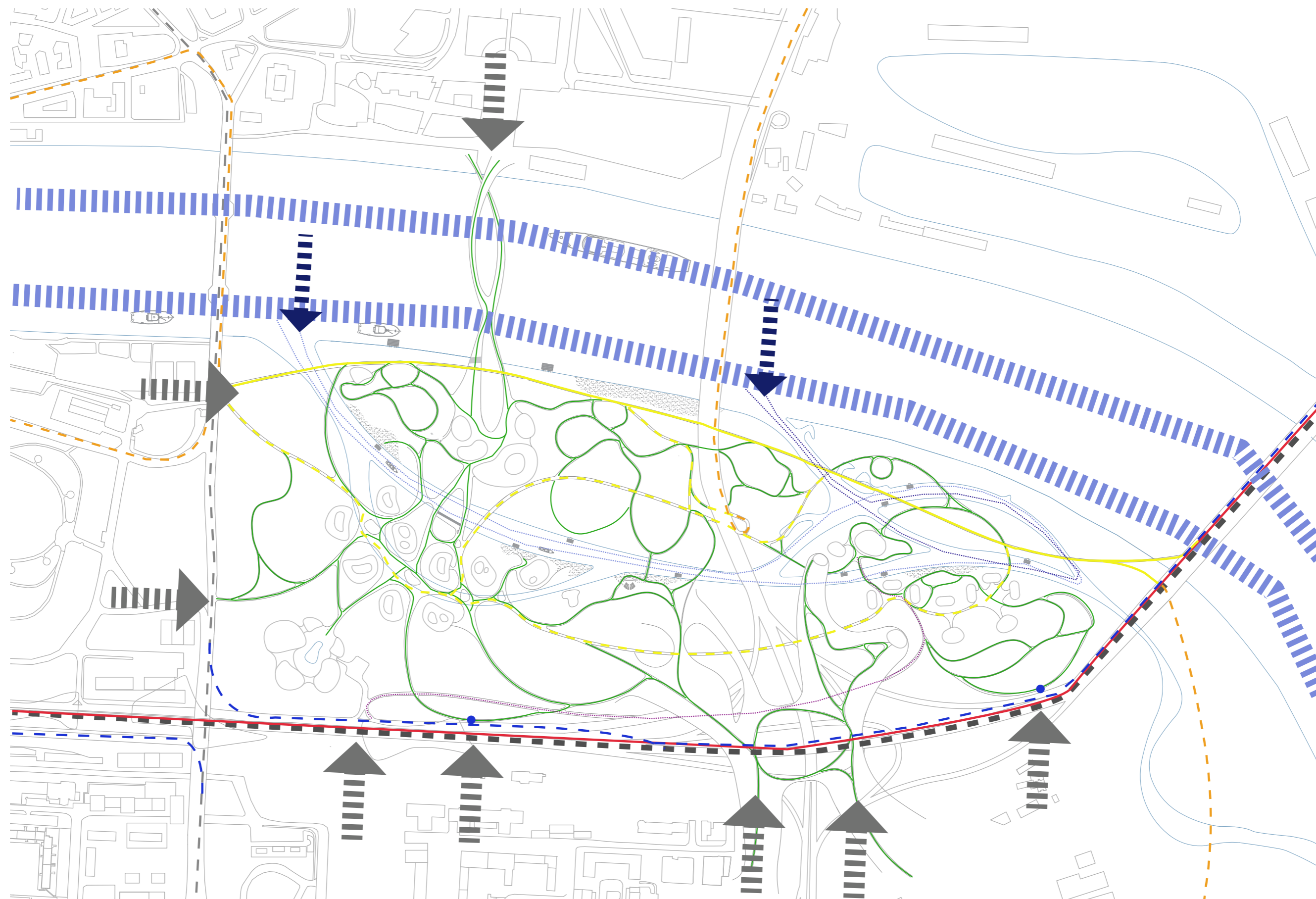


	Navrhované objekty	A	Rektorát	D	Kultúrne centrum	G	Polyfunkcia	J	Peší most
	Vyvýšené trasy	B	Fakultné mestočko	E	Športovisko	H	Mokrade	K	Pláž
	Trasy na teréne	C	Múzeum Dunaja	F	Internáty	I	Koridor		



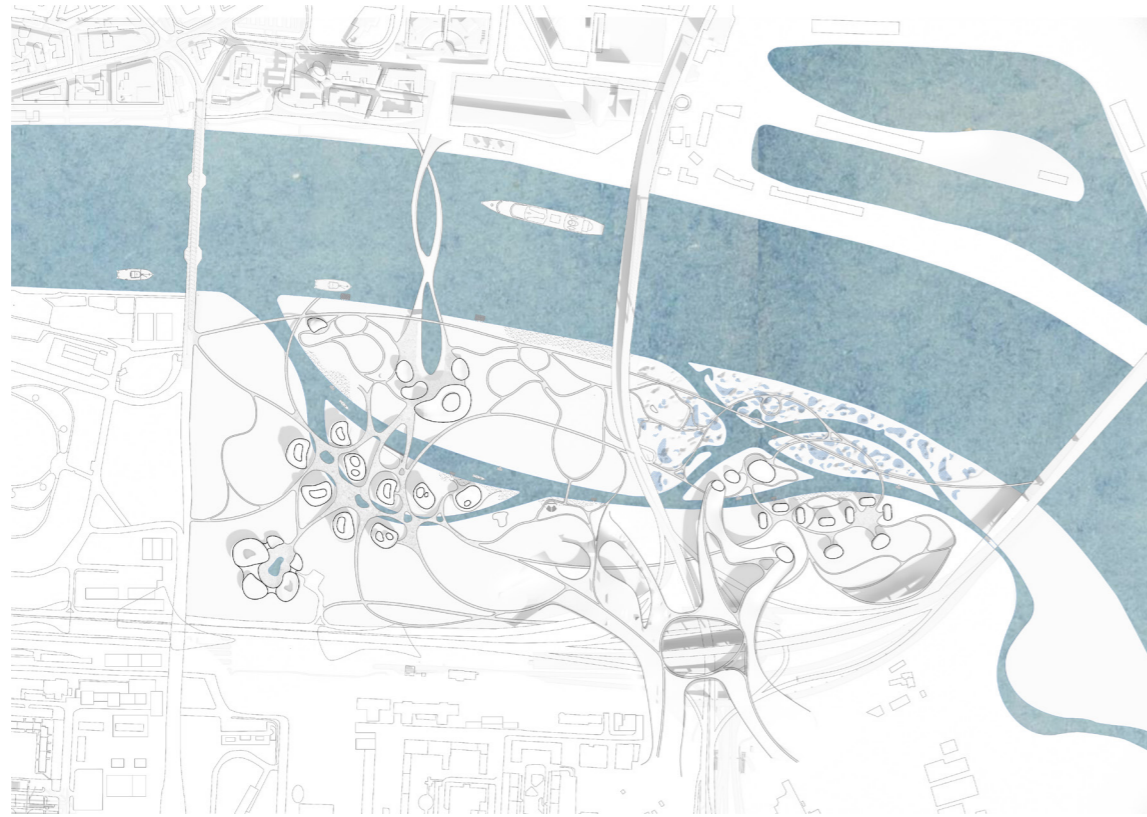




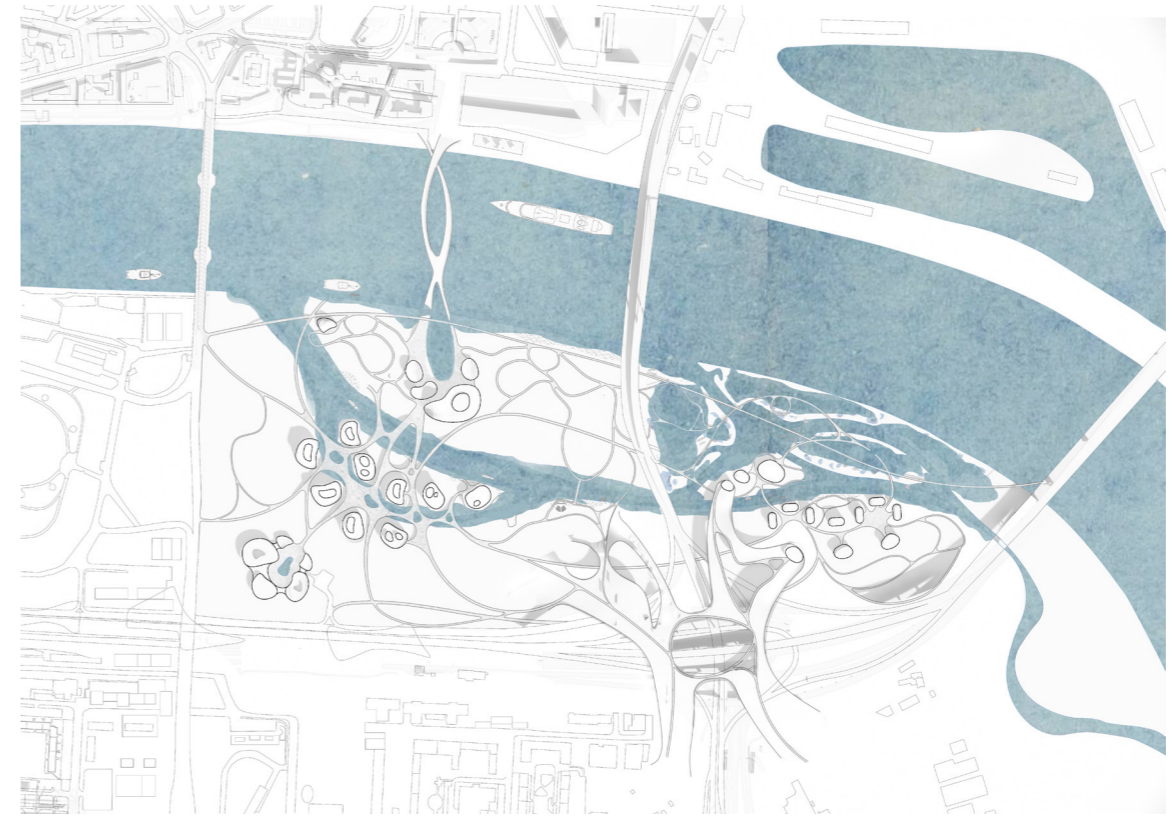


- | | | | | | | | | | |
|-----------|-----------------------|-------|----------------------|-----------|-----------------------------|-----------|----------------------|---|--------------|
| — — — — — | Vlaková koľaj | | Lodná doprava | - - - - - | Cyklotrasy | — — — — — | Automobilová doprava | ● | Zastávky MHD |
| - - - - - | Električková koľaj | | Navrhovaná lod. MHD | — — — — — | HI. navrhované cyklotrasy | | Vstupy do územia | | |
| - - - - - | Navrhovaná elek. koľ. | | Obslužná komunikácia | — — — — — | Vedľajšie navrh. cyklotrasy | | Lodné vstupy | | |

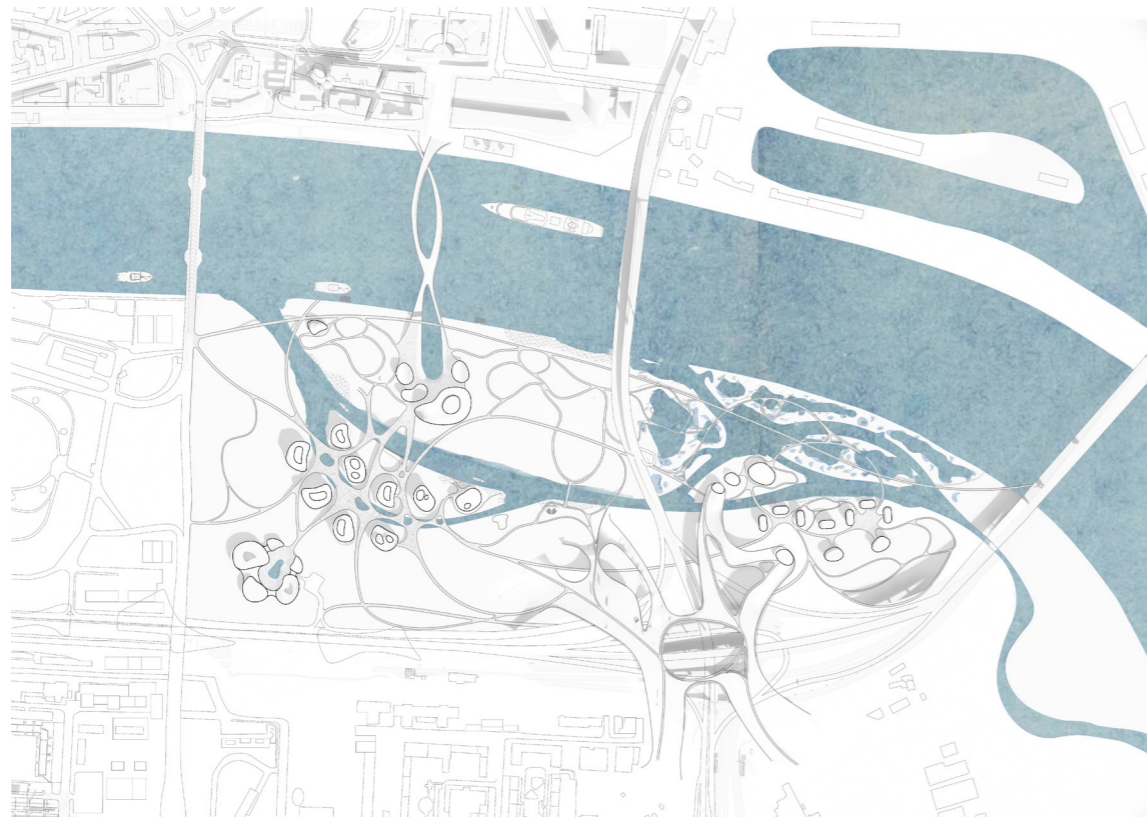




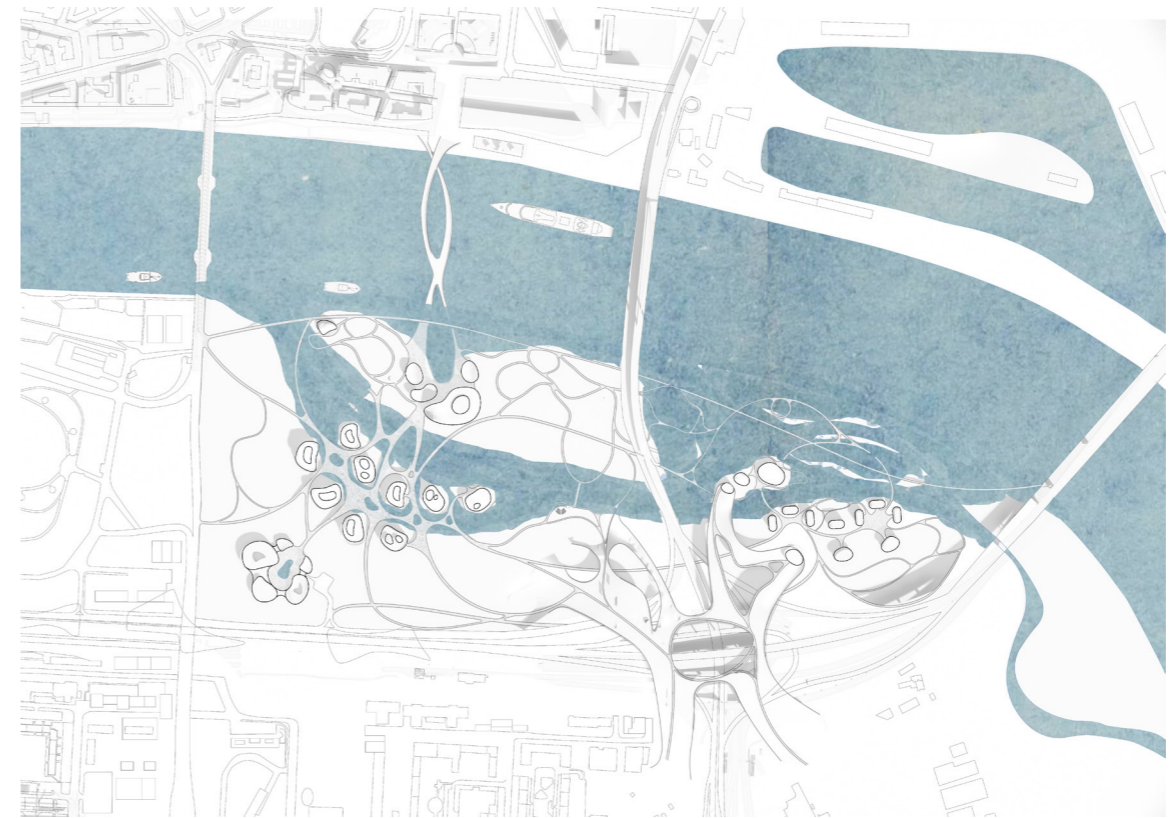
Územie pri ustálenej hladine Dunaja 350cm



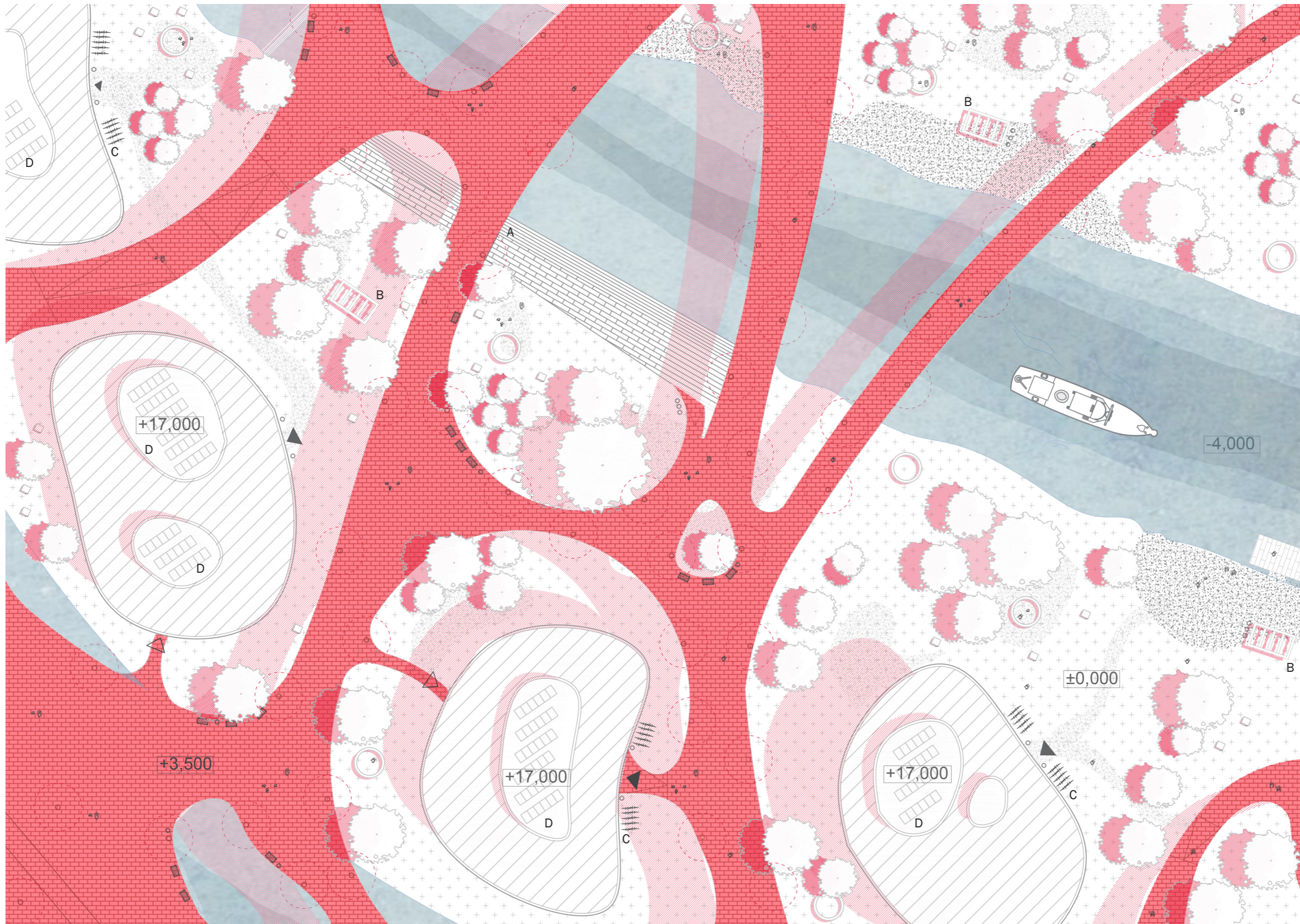
Územie pri druhom stupni záplav (hranica 750cm)



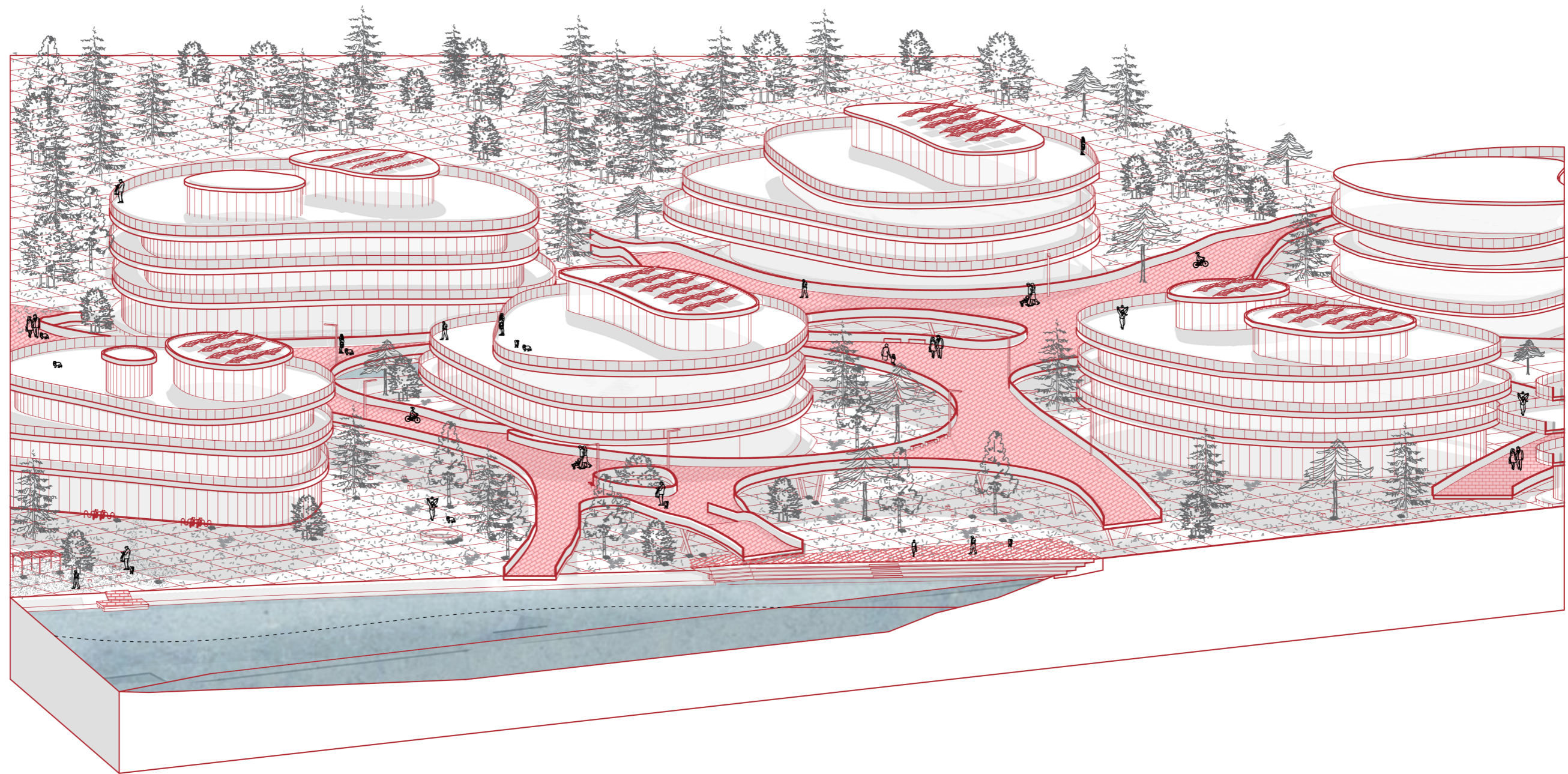
Územie pri prvom stupni záplav (hranica 650cm)

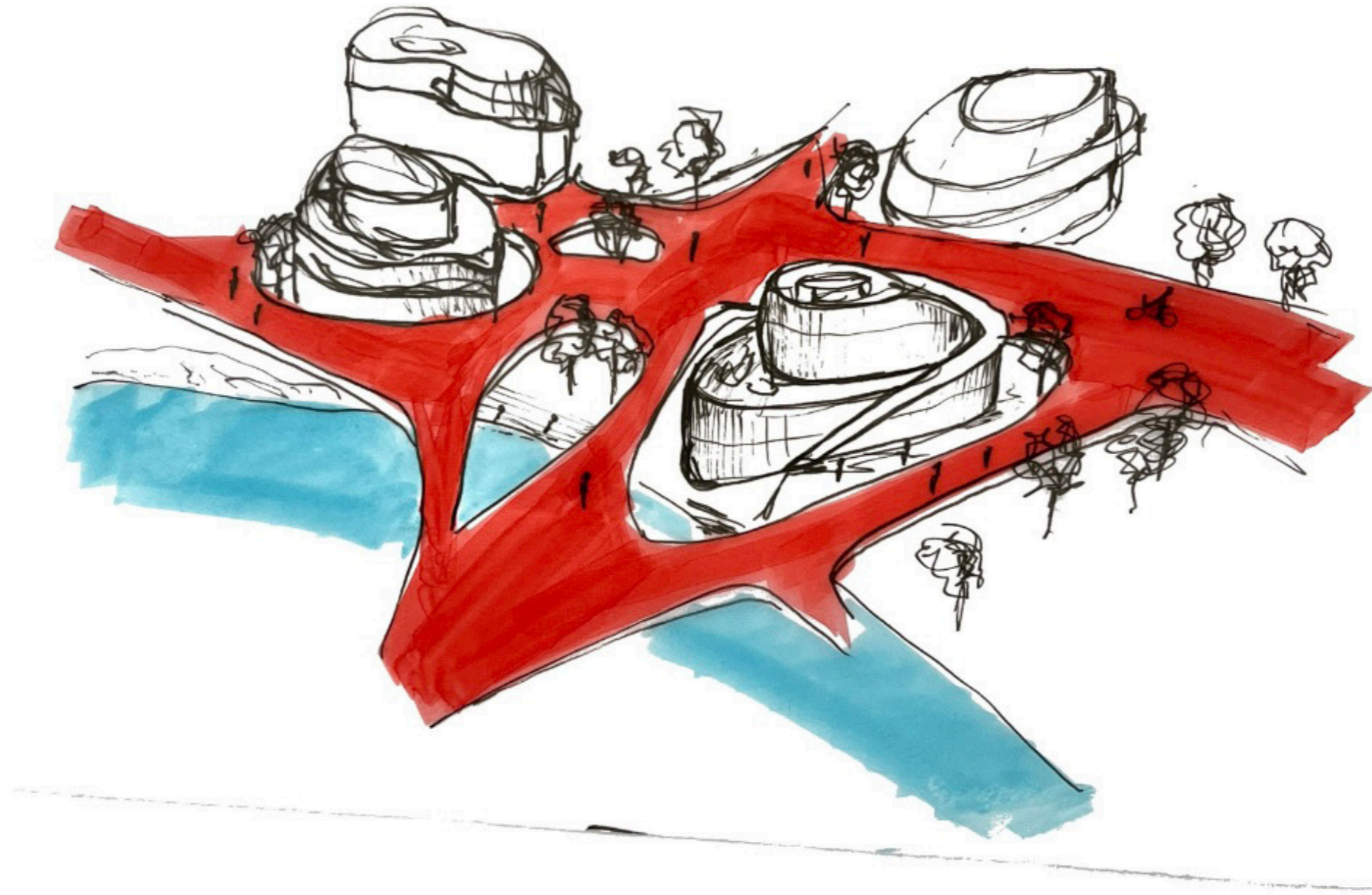


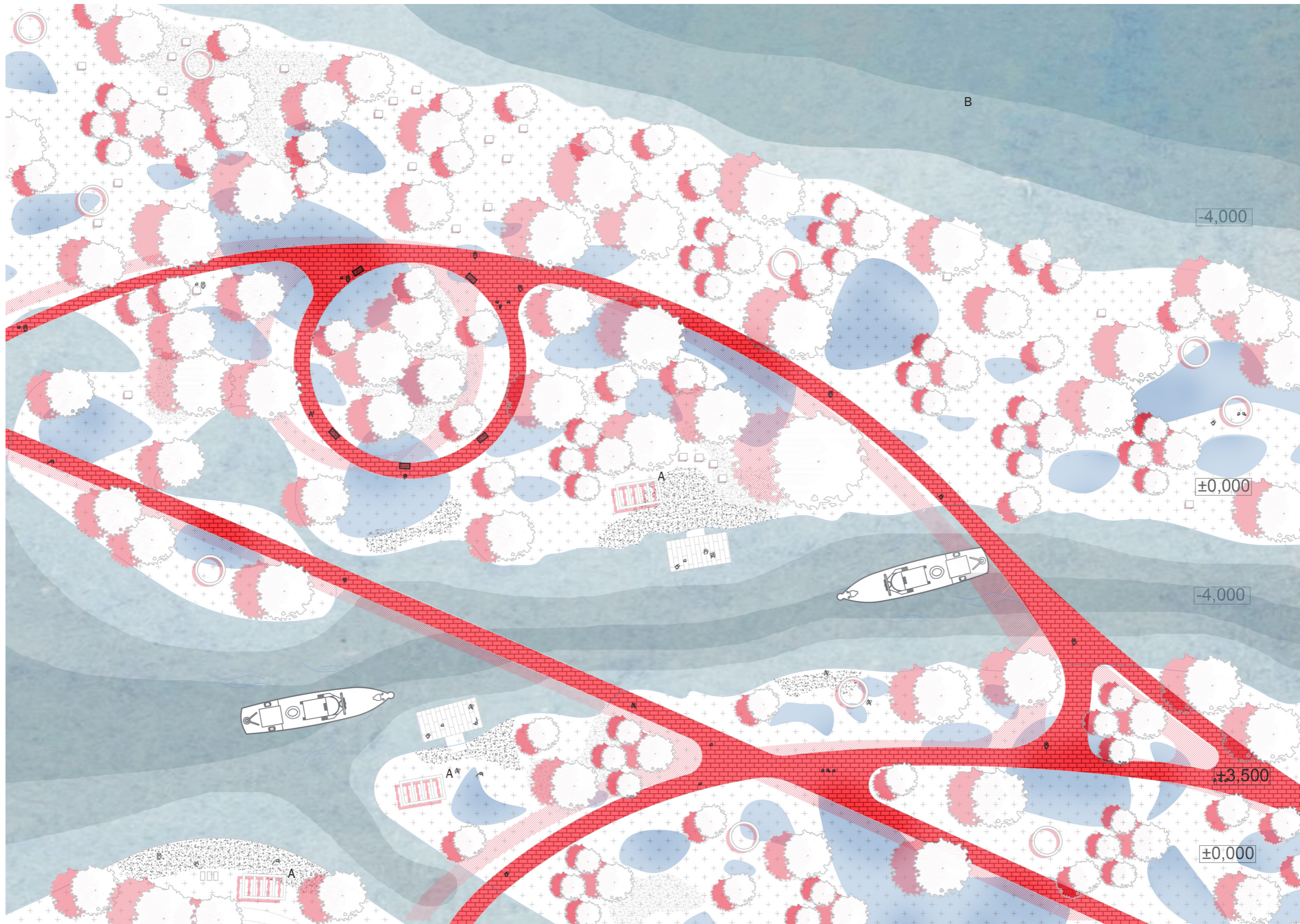
Územie pri treťom stupni záplav (hranica 850cm)



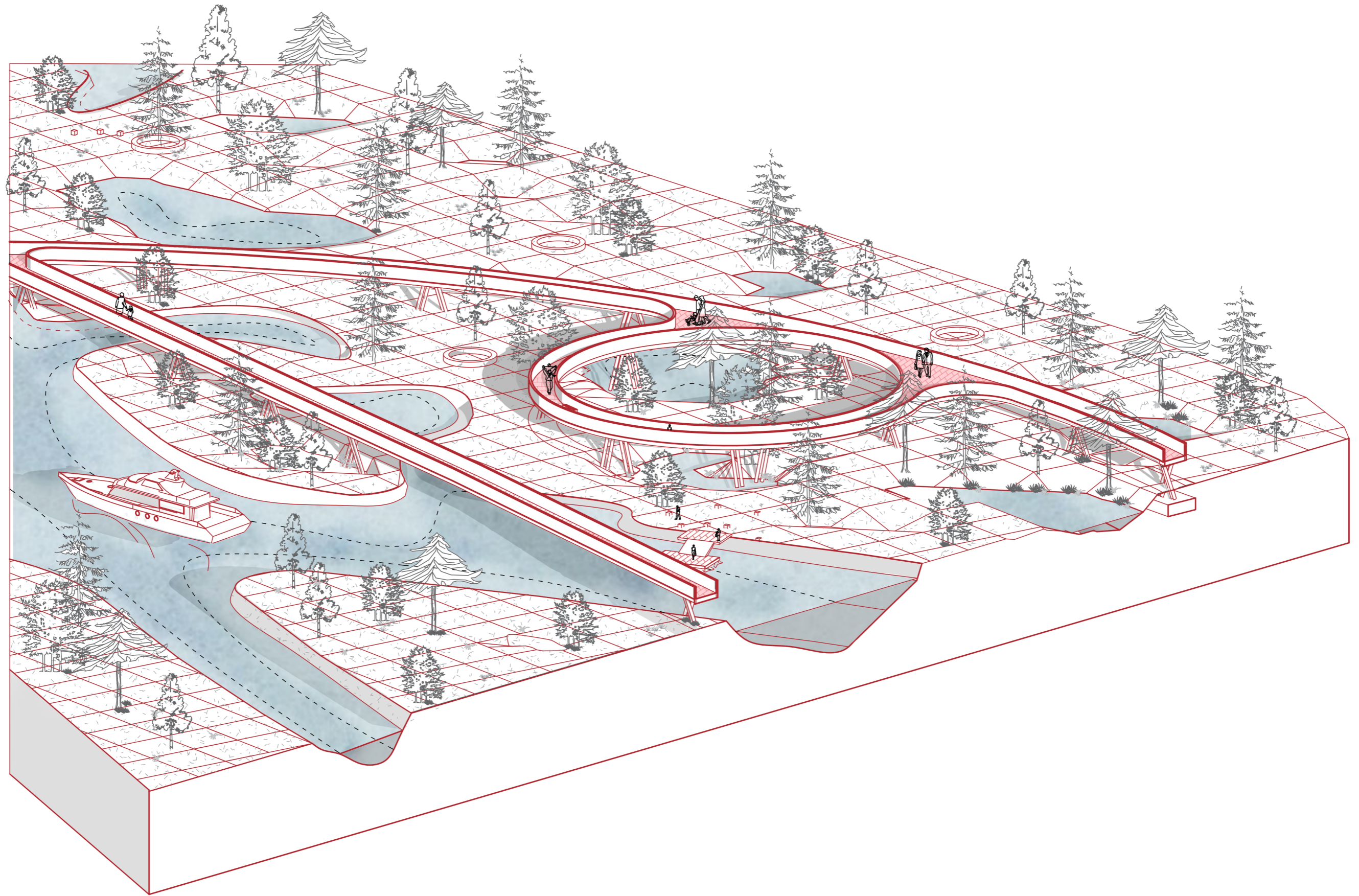
- | | | | | | | |
|--------------------|--------------|---------------------------|-------------------|----------------|-------------------|------------------------|
| ▲ Hlavný vstup | ○ Osvetlenie | ▨ Navrhované objekty | + + Verejná zeleň | ☼ Pláž | A Pobytové schody | C Bicyklové stojisko |
| △ Sekundárny vstup | ● Stromy | ▨ Vyvýšené pešie chodníky | ☼ Lúčna zeleň | Pohyblivé mólo | B Verejný altánok | D Fotovoltaické panely |

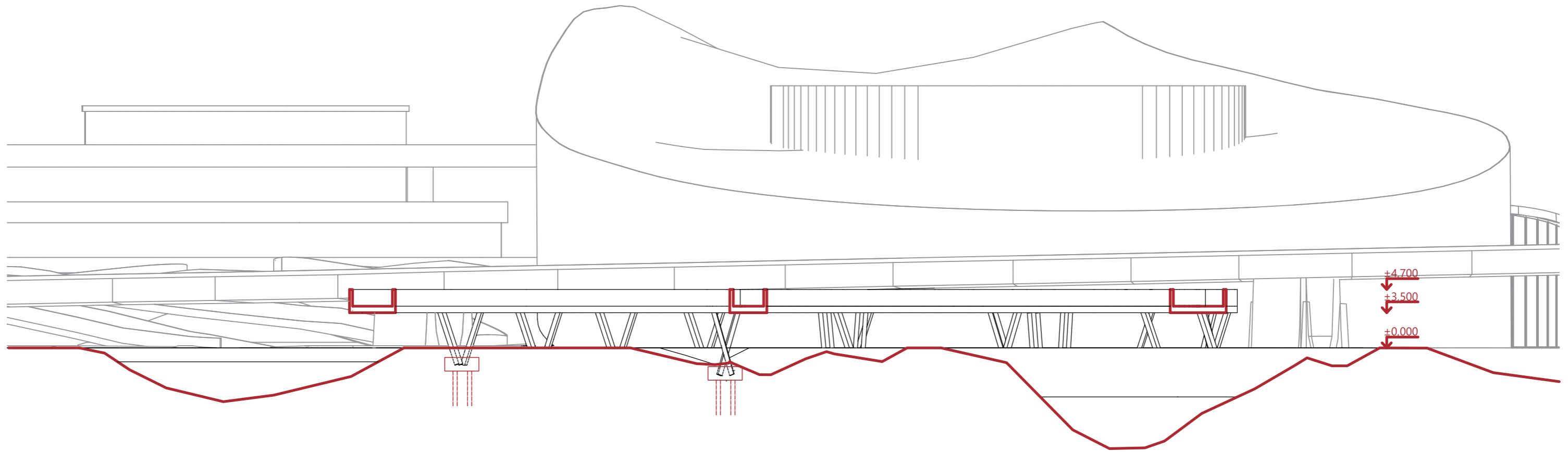


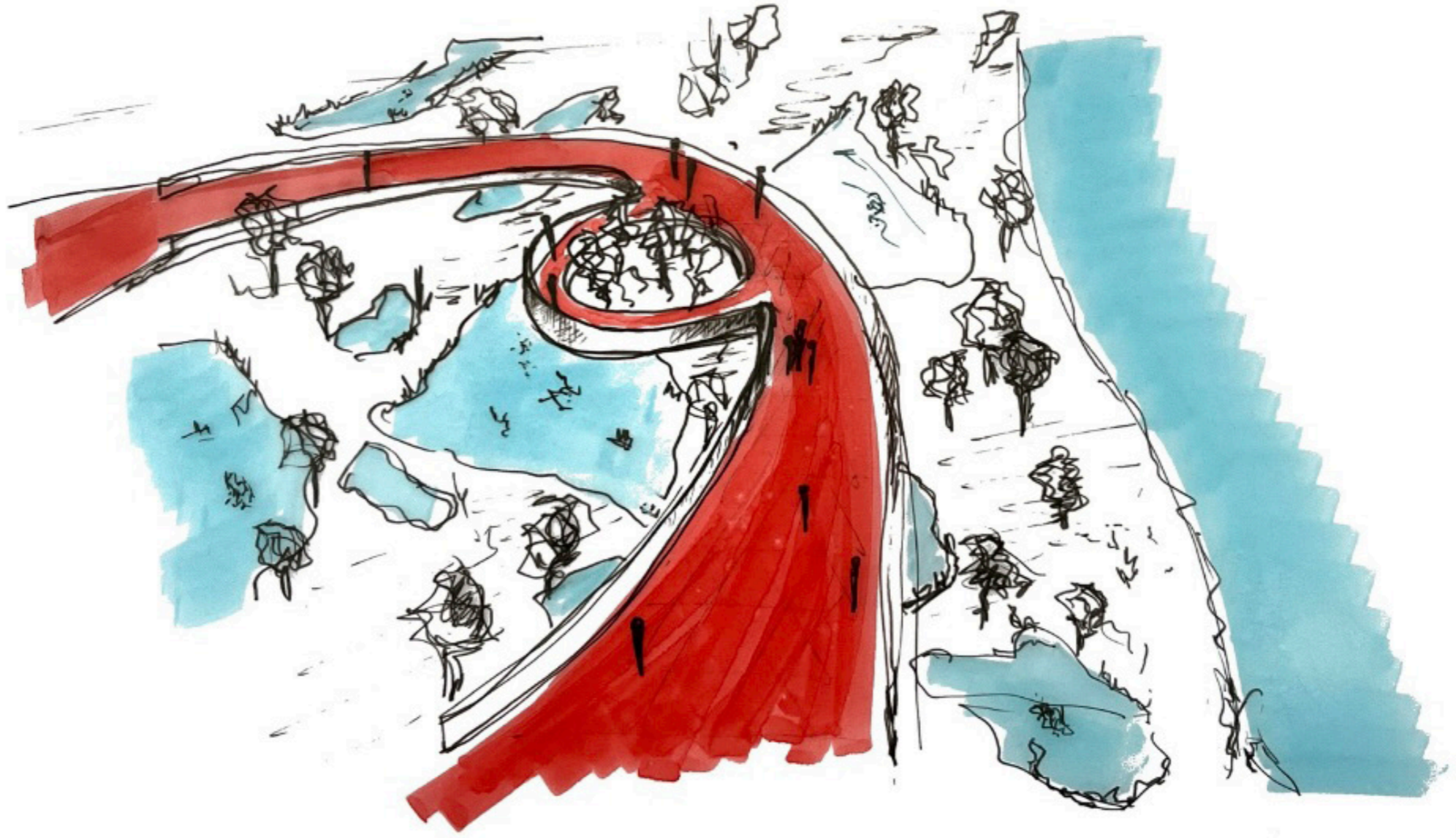


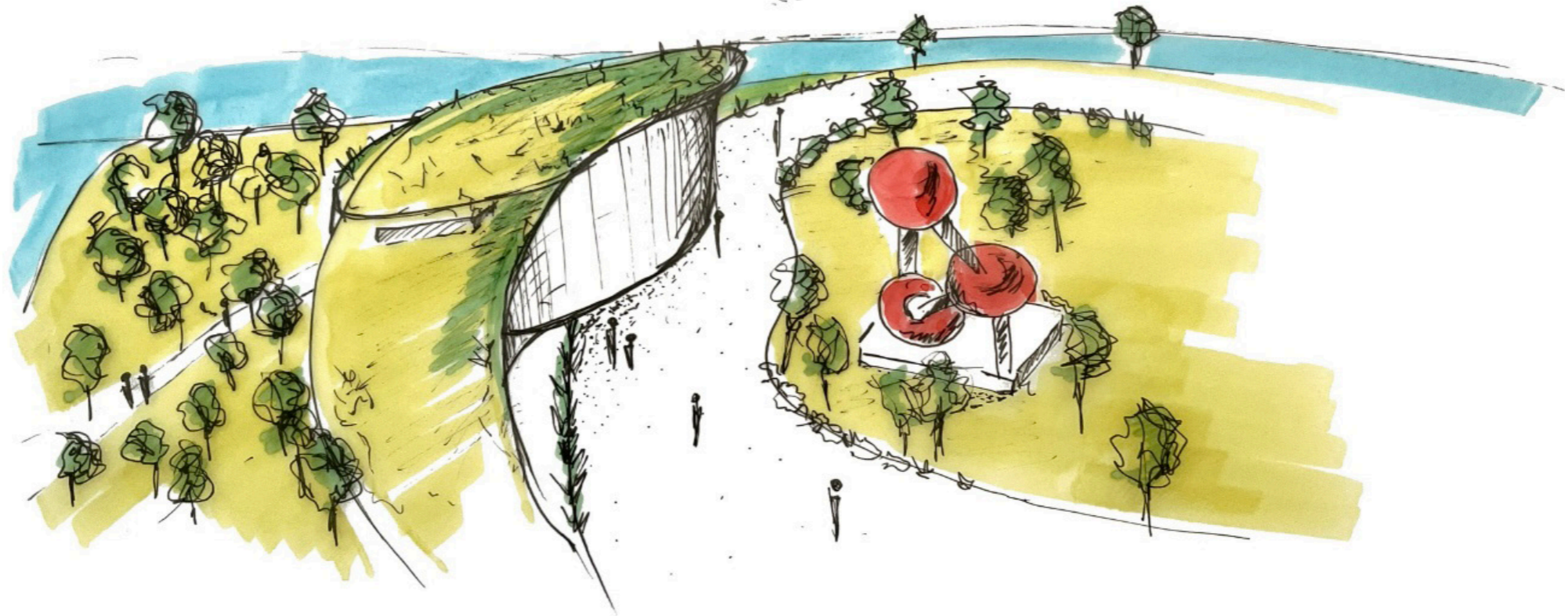


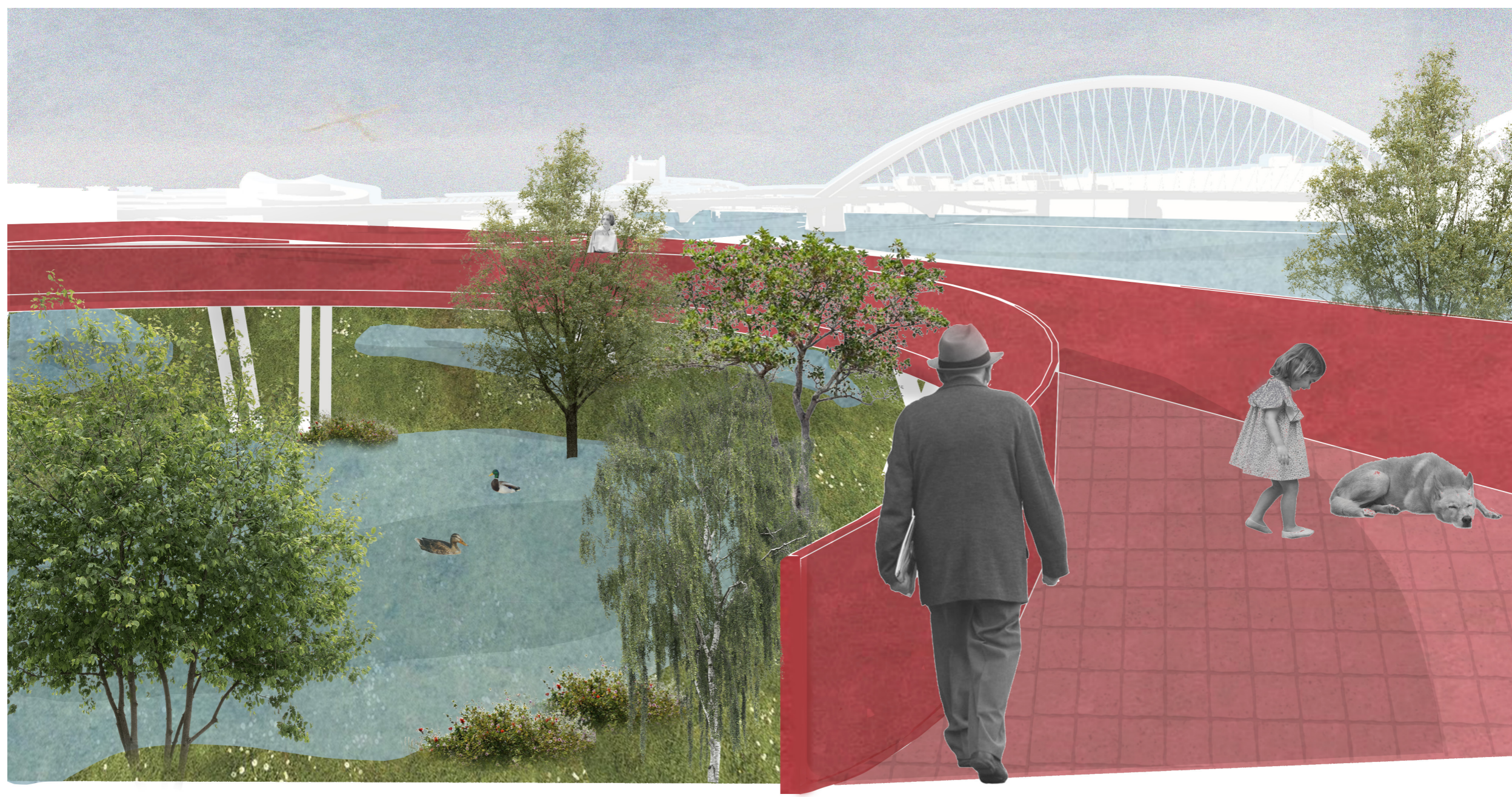
- | | | | |
|-------------------|-------------------------|---------------|----------------|
| Stromy | Vyvýšené pešie chodníky | Verejná zeleň | Pláž |
| A Verejný altánok | Mokrade | Lúčna zeleň | Pohyblivé mólo |



















ĎAKUJEM ZA POZORNOST